

## Legende

### 1. Bestand und Erhaltungsziele

#### Erhaltung der FFH-Lebensraumtypen<sup>(1)</sup> in ihrem derzeitigen Zustand

- Dystrophe Seen und Teiche [3160]
- Fließgewässer mit flutender Wasservegetation [3280]
- Trockene Heiden [4030]
- Artenreiche Borstgrasrasen [6230]
- Feuchte Hochstaudenfluren [6431]
- Magere Flachland-Mähwiesen [6510]
- Berg-Mähwiesen [6520]
- Naturnahe Hochmoore [7110]
- Geschädigte Hochmoore [7120]
- Übergangs- und Schwingrasenmoore [7140]
- Kalkreiche Niedermoore [7230]
- Silikatfelsen mit Felsspaltenvegetation [8220]
- Moortümpel [91D0]
- Auenwälder mit Erle, Esche, Weide [91E0]
- Bodensaure Nadelwälder [9410]

#### Sicherung von kleinflächigen FFH-Lebensraumtypen

- Moortümpel-Komplexe außerhalb Naturschutzgebieten mit LRT: Trockene Heiden [4030], Artenreiche Borstgrasrasen [6230]
- Naturnahe Hochmoore [7110], Geschädigte Hochmoore [7120], Übergangs- und Schwingrasenmoore [7140], Moortümpel [91D0]

#### Wiederherstellung ehemaliger FFH-Lebensraumtypen

- Berg-Mähwiesen [6520] - Erhaltungszustand A/B
- Berg-Mähwiesen [6520] - Erhaltungszustand C

### 2. Entwicklungsziele

#### Aufwertung bestehender FFH-Lebensraumtypen

- Aufwertung Berg-Mähwiesen [6520]
- Silikatfelsen mit Felsspaltenvegetation [8220]
- Moortümpel [91D0]
- Bodensaure Nadelwälder [9410]

#### Neuschaffung von FFH-Lebensraumtypen

- Artenreiche Borstgrasrasen [6230]
- Magere Flachland-Mähwiesen [6510] / Berg-Mähwiesen [6520]

#### Natura 2000-Gebietsgrenze

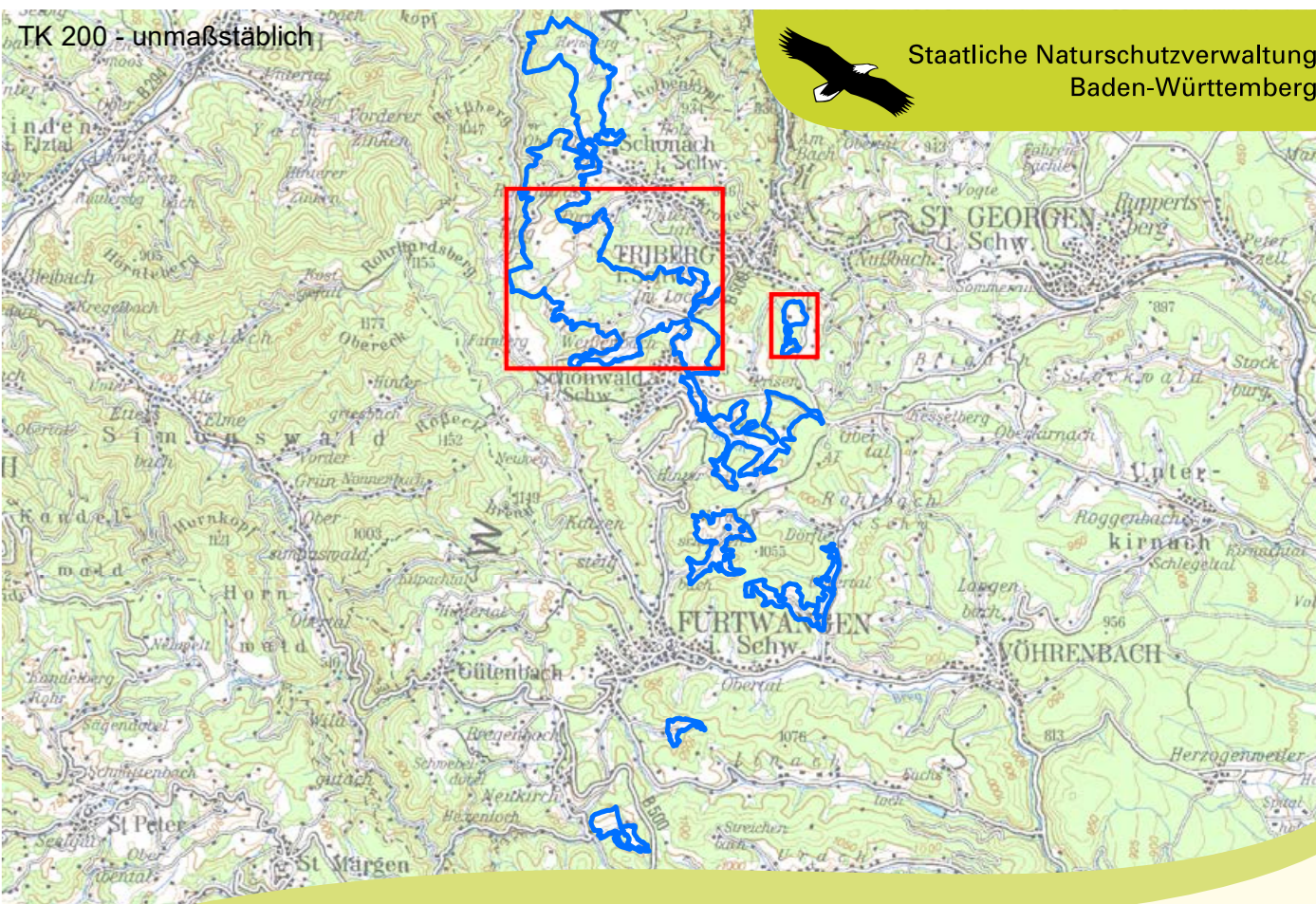
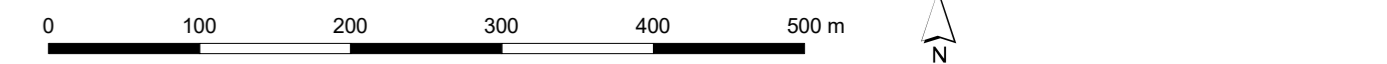
- FFH-Gebiet 7915-341 „Schönwalder Hochflächen“

#### Sonstiges

- Flurstücke
- Gemeindegrenze
- Gemarkungsgrenze

<sup>(1)</sup> Beschriftung FFH-Lebensraumtypen:  
 B 1434 (4030) Beispiel: Erhaltungszustand und Nummer der Erfassungseinheit Lebensraumtypen  
 B: Erhaltungszustand: A = hervorragend, B = gut, C = durchschnittlich  
 1: Bearbeiter: 1 = Waid, 2 = Offenland  
 034: Nummer der Erfassungseinheit (letzte 3 Ziffern)  
 (4030): Es sind noch andere, kleinflächige LRT (Trockene Heiden [4030]) in der Einheit vorhanden (Anteil in %).

Grundlage:  
 Orthophoto 1:10.000 (DOP) und 1:200.000 (TK 200)  
 Aktualisierte Liegenschaftskarte (ALK)  
 © Landesamt für Geoformation und Landentwicklung Baden-Württemberg (www.lgl-bw.de) Az.: 281.9-1/19



Managementplan für das  
 FFH-Gebiet 7915-341 „Schönwalder Hochflächen“

Bestands- und Zielekarte Lebensraumtypen  
 Karte 2.2

Bearbeiter: IFO & WWL, Bad Krozingen  
 Gezeichnet: Frank Armbruster  
 Gefertigt: 20.12.2017  
 Stand Offenland-Kartierung: 06.10.2015  
 Maßstab: 1:5.000