

## Legende

### 1. Bestand und Erhaltungsziele

#### Erhaltung der FFH-Lebensraumtypen<sup>(1)</sup> in ihrem derzeitigen Zustand

- Dystrophe Seen und Teiche [3160]
- Fließgewässer mit flutender Wasservegetation [3260]
- Trockene Heiden [4030]
- Artenreiche Borstgrasrasen [\*6230]
- Feuchte Hochstaudenfluren [6431]
- Magere Flachland-Mähwiesen [6510]
- Berg-Mähwiesen [6520]
- Naturnahe Hochmoore [\*7110]
- Geschädigte Hochmoore [7120]
- Übergangs- und Schwingrasenmoore [7140]
- Kalkreiche Niedermoore [7230]
- Silikalfelsen mit Felspaltvegetation [8220]
- Moorwälder [\*91D0]
- Auenwälder mit Erle, Esche, Weide [\*91E0]
- Bodensaure Nadelwälder [9410]

#### Sicherung von kleinflächigen FFH-Lebensraumtypen

- Moorbiotop-Komplexe außerhalb Naturschutzgebieten mit LRT: Trockene Heiden [4030], Artenreiche Borstgrasrasen [\*6230], Naturnahe Hochmoore [\*7110], Geschädigte Hochmoore [7120], Übergangs- und Schwingrasenmoore [7140], Moorwälder [\*91D0]

#### Wiederherstellung ehemaliger FFH-Lebensraumtypen

- Berg-Mähwiesen [6520] - Erhaltungszustand A/B
- Berg-Mähwiesen [6520] - Erhaltungszustand C

### 2. Entwicklungsziele

#### Aufwertung bestehender FFH-Lebensraumtypen

- Aufwertung Berg-Mähwiese [6520]
- Silikalfelsen mit Felspaltvegetation [8220]
- Moorwälder [\*91D0]
- Bodensaure Nadelwälder [9410]

#### Neuschaffung von FFH-Lebensraumtypen

- Artenreiche Borstgrasrasen [\*6230]
- Magere Flachland-Mähwiesen [6510] / Berg-Mähwiesen [6520]

#### Natura 2000-Gebietsgrenze

- FFH-Gebiet 7915-341 „Schönwälder Hochflächen“

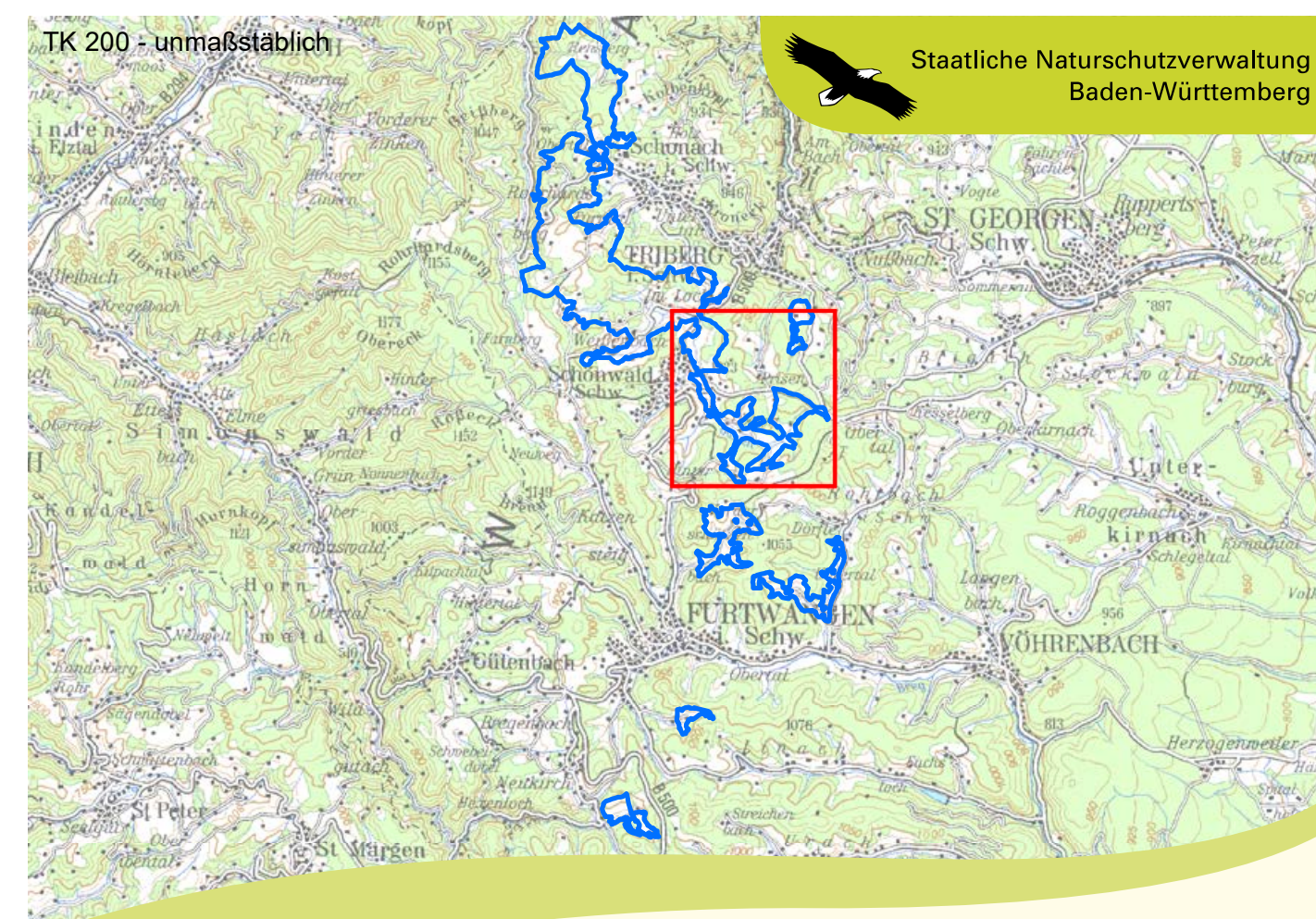
#### Sonstiges

- Flurstücke
- Gemeindegrenze
- Gemarkungsgrenze

#### <sup>(1)</sup> Beschriftung FFH-Lebensraumtypen:

- B 1434 (4030) Beispiel: Erhaltungszustand und Nummer der Erfassungseinheit Lebensraumtypen
- B: Erhaltungszustand: A = hervorragend, B = gut, C = durchschnittlich
- 1: Bearbeiter: 1 = Wald, 2 = Offenland
- 034: Nummer der Erfassungseinheit (letzte 3 Ziffern)
- (4030): Es sind noch andere, kleinflächige LRT (Trockene Heiden [4030]) in der Einheit vorhanden (Anteil in %).

Grundlage:  
 Orthophoto 1:10.000 (DOP) und 1:200.000 (TK 200)  
 Automatisierte Liegenschaftskarte (ALK)  
 © Landesamt für Geoinformation und Landentwicklung  
 Baden-Württemberg (www.lgi-bw.de) Az.: 3351.9-119



Managementplan für das  
 FFH-Gebiet 7915-341 „Schönwälder Hochflächen“



## Bestands- und Zielekarte Lebensraumtypen Karte 2.3

Bearbeiter	IFO & WWL, Bad Krozingen
Gezeichnet	Frank Armbruster
Gefertigt	20.12.2017
Stand Offenland-Kartierung	06.10.2015
Maßstab	1:5.000

