

Natura 2000-Managementplan „Schönwälder Hochflächen“

Bestands- und Zielekarte

Rogers Goldhaarmos (*Orthotrichum rogeri*) [1387]

1. Bestand und Erhaltungsziele

Erhaltung der FFH-Arten und Lebensstätten⁽¹⁾ in ihrem derzeitigen Zustand (Bestand)

- Artnachweis⁽²⁾
- Lebensstätte
- Erhaltung von Trägerbäumen im gesamten FFH-Gebiet

Keine Entwicklungsziele formuliert.

Natura 2000-Gebietsgrenze

- FFH-Gebiet 7915-341 „Schönwälder Hochflächen“

⁽¹⁾ Beschriftung Lebensstätten FFH-Arten:

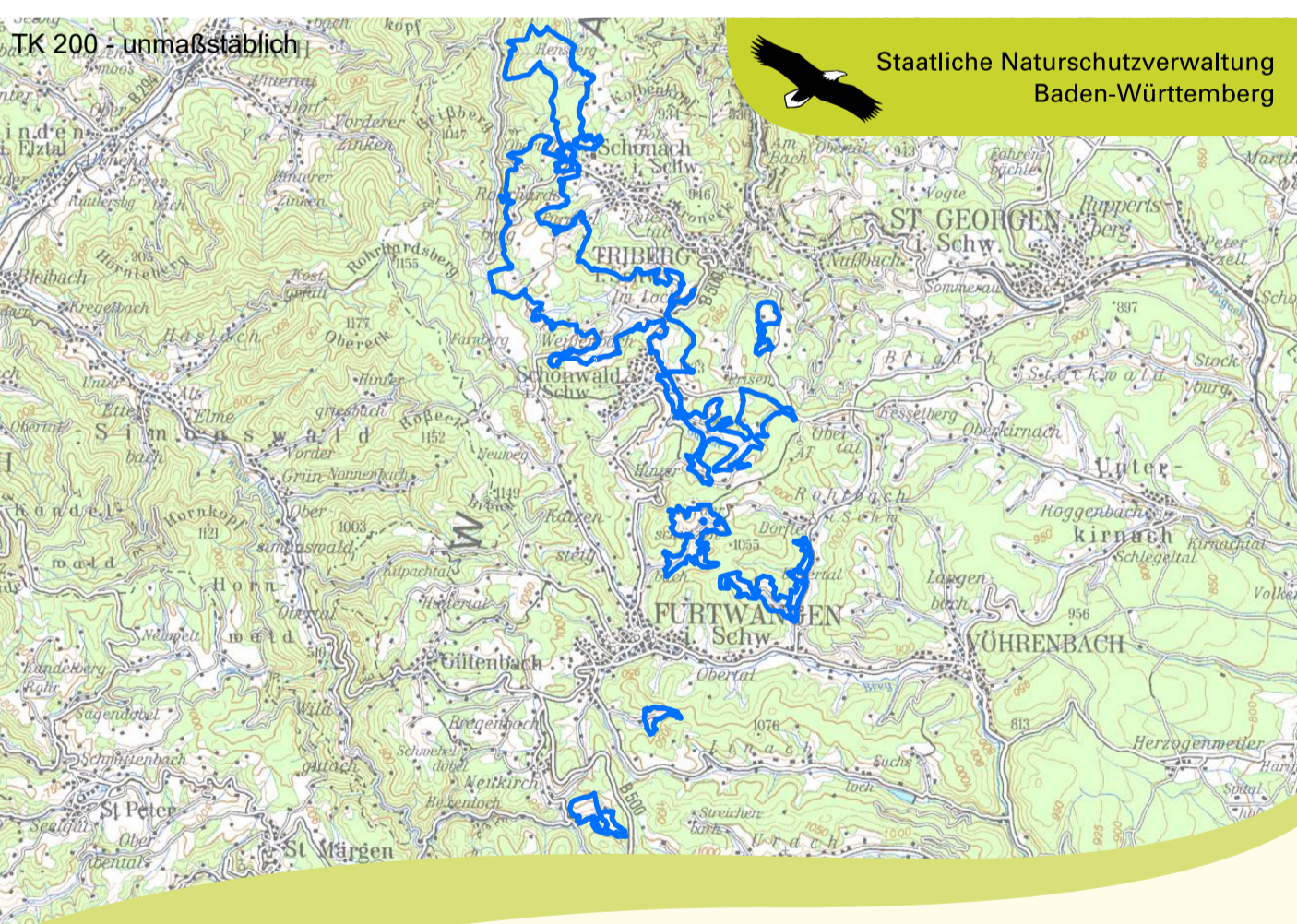
B 2-1387-01 Beispiel: Erhaltungszustand (falls bewertet) und Nummer der Erfassungseinheit der Art
 B: Erhaltungszustand: A = hervorragend, B = gut, C = durchschnittlich
 2: Bearbeiter: 1 = Wald, 2 = Offenland
 1387: Artcode
 01: Nummer der Erfassungseinheit (letzte zwei Ziffern)

⁽²⁾ Beschriftung Nachweise FFH-Arten:

01: Nummer des Artnachweises (letzte zwei Ziffern)

0 500 1.000 1.500 2.000 Meter

Grundlage: Topographische Karte 1:25.000 (TK25) und 1:200.000 (TK 200) © Landesamt für Geoinformation und Landentwicklung Baden-Württemberg (www.lgl-bw.de) Az.: 2851.9-1/19



Managementplan für das FFH-Gebiet 7915-341
„Schönwälder Hochflächen“



Bestands- und Zielekarte
Rogers Goldhaarmos
Karte 4

Bearbeiter	IFÖ & WWL, Bad Krozingen
Gezeichnet	Frank Armbruster
Gefertigt	20.12.2017
Stand Offenland-Kartierung	13.07.2013
Maßstab	1:5.000



Baden-Württemberg
REGIERUNGSPRÄSIDIUM FREIBURG



Dieses Projekt wird von der Europäischen Union kofinanziert (ELER).