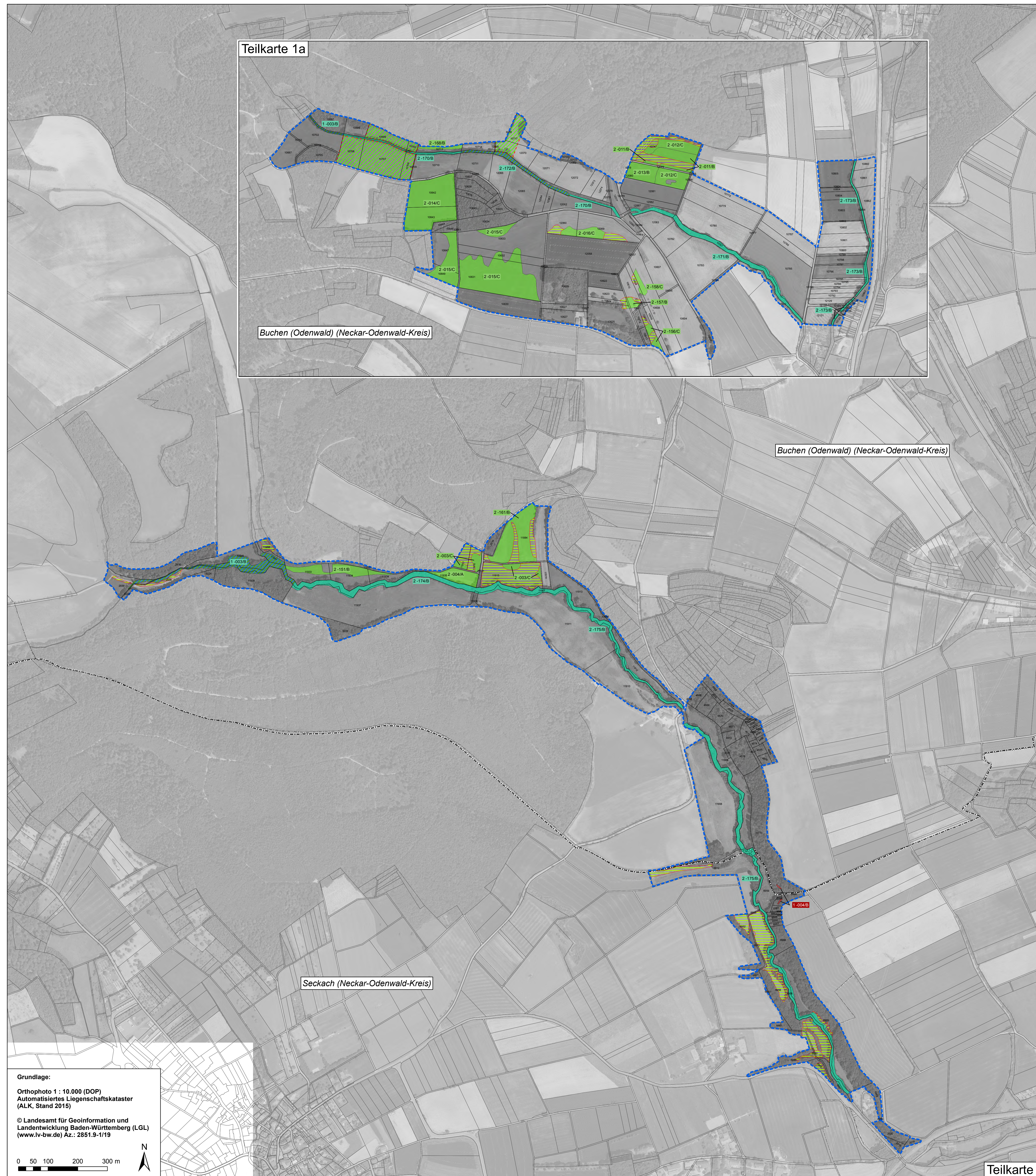



Managementplan für das FFH-Gebiet 6522-311 "Seckachtal und Schefflenzer Wald"





Legende

Lebensraumtypen nach Anh. I FFH-Richtlinie	FFH-Code
Gewässer und angrenzende Auenwälder	
Natürliche nährstoffreiche Seen	3150
Auenwälder mit Erle, Esche, Weide und Fließgewässer mit flutender Wasservegetation	3260, *91E0
Heiden und Magerrasen	
Wacholderheiden	5130
Kalk-Magerrasen	6210
Subtyp Submediterrane Halbtrockenrasen	6212
Wiesen und Weiden	
Magere Flachland-Mähwiesen	6510
Wälder	
Auenwälder mit Erle, Esche, Weide	*91E0
Waldmeister-Buchenwald	9130
Offene Felsbildungen	
Kalkfelsen mit Felspflanzengesellschaften	8210
Höhlen und Balmen	8310
Kalkschutthalde	*8160

Daneben kommen im Plangebiet LRT *6110 (Kalk-Pionierassen) sowie LRT 6430 (Feuchte Hochstaudenfluren) als Nebenbiotope mit geringen Flächenanteilen vor, die hier nicht mit eigenen Signaturen dargestellt sind. Die Kennzeichnung erfolgt über einen Punkt und der Beschriftung NB für Nebenbiotop mit Angabe des LRT-Codes.

Erhaltungsziele für Lebensraumtypen nach Anh. I FFH-Richtlinie
 Erhaltungsziel für bestehende Lebensraumtypen-Flächen ist ihr Erhalt im bewerteten Zustand.
 als weiteres Erhaltungsziel:
 Wiederherstellung des LRT 6510 (Magere Flachland-Mähwiesen)
 Alle Erhaltungsziele sind im Textteil (Kap. 5.1) formuliert.

Entwicklungsziele für Lebensraumtypen nach Anh. I FFH-Richtlinie
 Erläuterung: Entwicklungsflächen sind Vorschläge für die Neuentwicklung von Lebensraumtypen auf dafür geeigneten Flächen. Die Entwicklungsziele zur Verbesserung des derzeitigen Zustandes werden kartographisch nicht dargestellt; sie sind alle im Textteil (Kap. 5.1) formuliert.
 Entwicklung von Submediterranen Halbtrockenrasen [6212]
 Entwicklung von Mageren Flachland-Mähwiesen [6510]

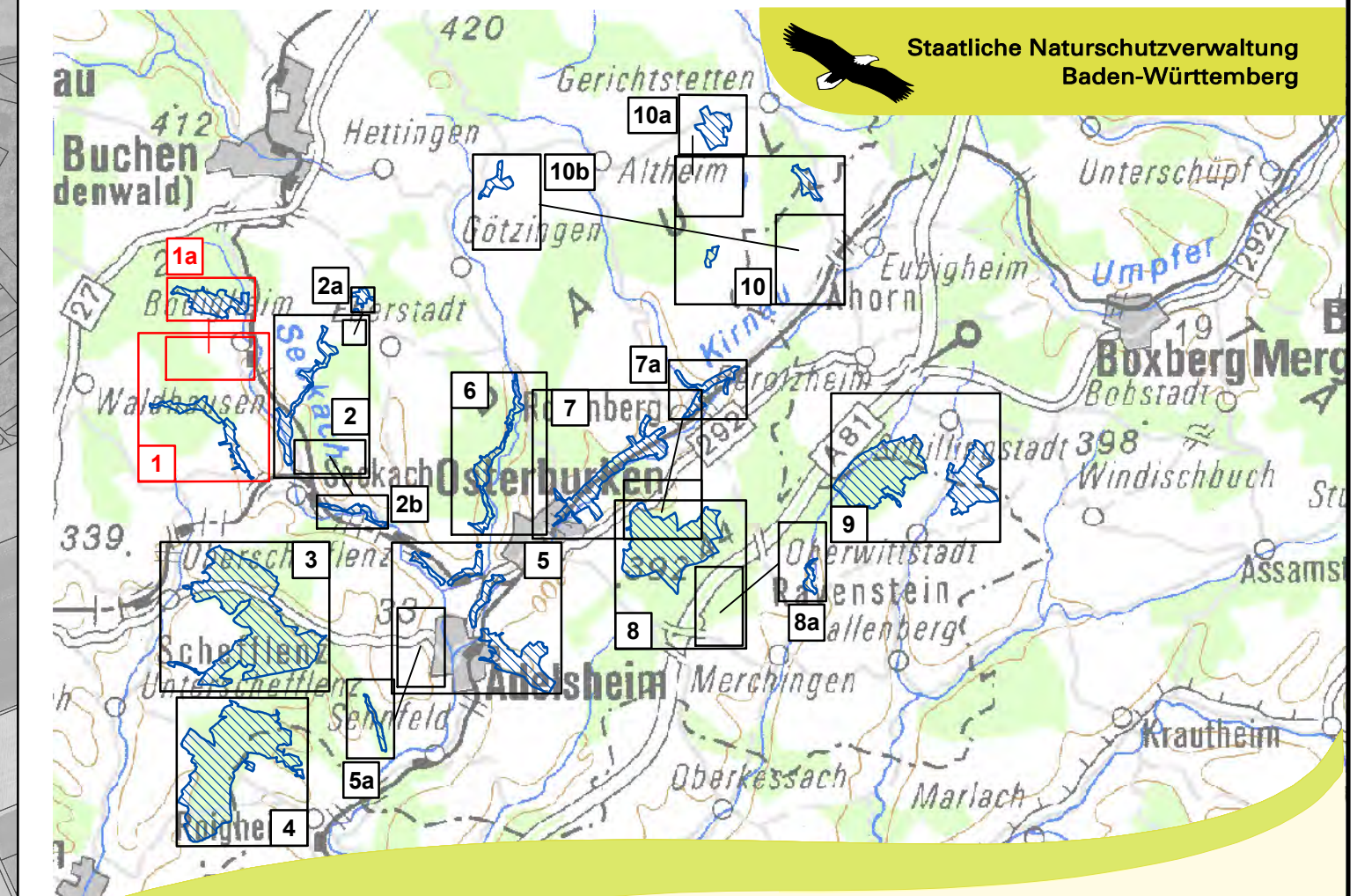
Beschriftung der Lebensraumtypen-Flächen:

- 2-111C Erfassungseinheit / Erhaltungszustand
- Bewertung: A - hervorragender Erhaltungszustand
 B - guter Erhaltungszustand
 C - durchschnittlicher bis beschränkter Erhaltungszustand
- Endziffern der Datenbanknummer
- Bearbeiter: 1 = Waldmodul; 2 = MaP-Ersteller

Grenzen

- FFH-Gebietsgrenze
- Kreisgrenzen
- Gemeindegrenzen
- Cemarkungsgrenzen
- Flurstücksgrenze mit Flurstücksnummer

Hinweis zur Legende:
 Da die Legende für alle Teilkarten gleichermaßen gilt, kann es sein, dass im jeweiligen Kartenausschnitt nicht alle Legendeneinheiten vorkommen.



Grundlage:
 Orthophoto 1 : 10.000 (DOP)
 Automatisiertes Liegenschaftskataster (ALK; Stand 2015)
 © Landesamt für Geoinformation und Landentwicklung Baden-Württemberg (LGL) (www.lv-bw.de) Az.: 2851.9-1/19

0 50 100 200 300 m

Managementplan für das FFH-Gebiet 6522-311 "Seckachtal und Schefflenzer Wald"

Maßstab 1:175 000 UK 500

Bestands- und Zielekarte Lebensraumtypen Teilkarte 1

Bearbeiter: naturplan Christoph Vogt-Rosendorff
 Gezeichnet: Dipl.-Landschaftsök. V. Gaschick-Alkan
 Gefertigt: V. Gaschick-Alkan, S. Dietmann
 Stand der Kartierung: 03.11.2017
 01.09.2016
 Maßstab: 1 : 5.000

Logo of Baden-Württemberg and the European Union.