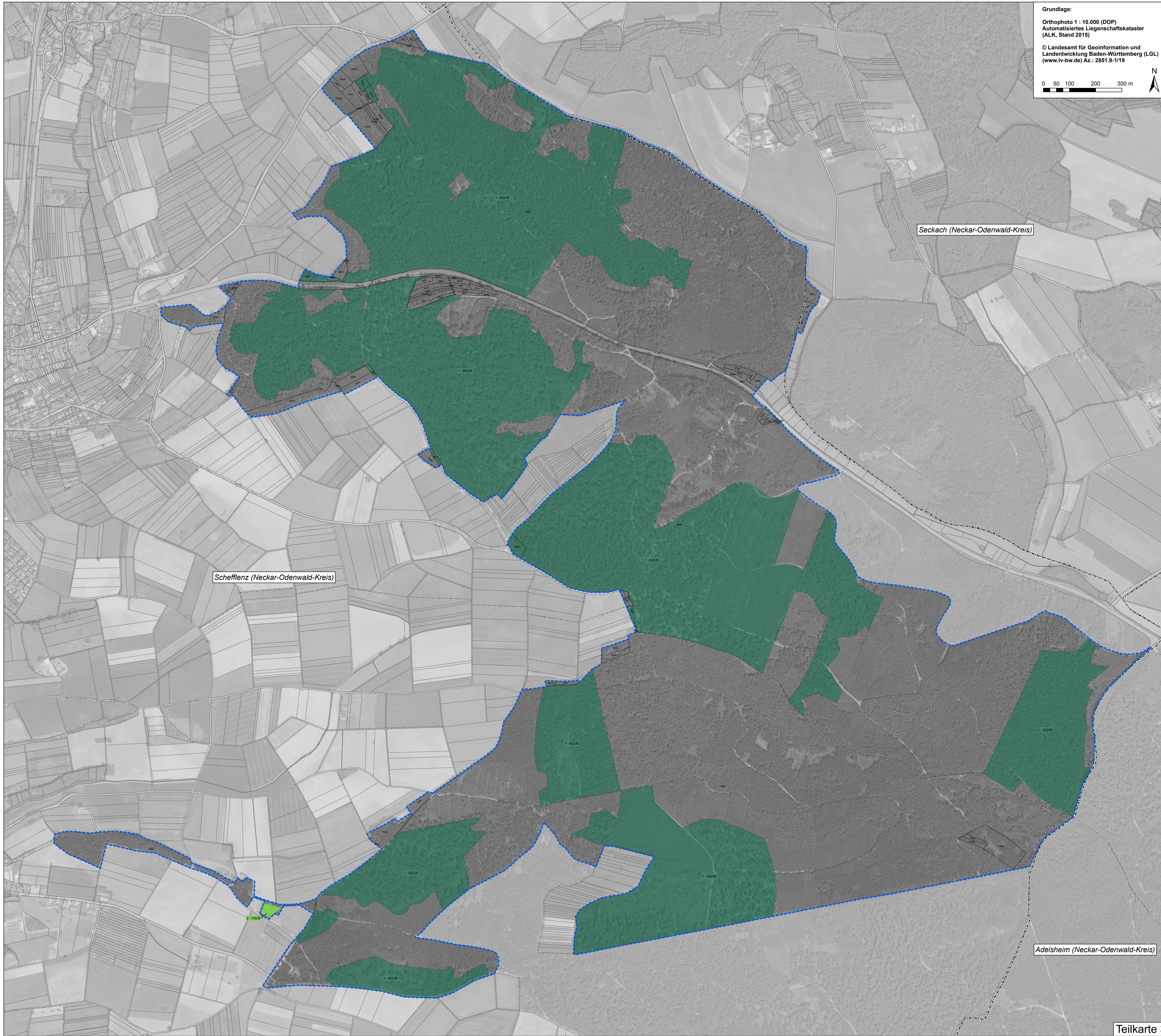


Managementplan für das FFH-Gebiet 6522-311 "Seckachtal und Schefflenzer Wald"




Grundlage:
 Orthophoto 1 : 10.000 (DOP)
 Automatisiertes Liegenschaftskataster (ALK, Stand 2015)
 © Landesamt für Geoinformation und Landentwicklung Baden-Württemberg (LGL) (www.lv-bw.de) Az.: 2851.9-1/19



Legende

Lebensraumtypen nach Anh. I FFH-Richtlinie

Lebensraumtypen nach Anh. I FFH-Richtlinie	FFH-Code
Gewässer und angrenzende Auenwälder	
Natürliche nährstoffreiche Seen	3150
Auenwälder mit Erle, Esche, Weide und Fließgewässer mit flutender Wasservegetation	3260, *91E0
Heiden und Magerrasen	
Wacholderheiden	5130
Kalk-Magerrasen	6210
Subtyp Submediterrane Halbtrockenrasen	6212
Wiesen und Weiden	
Magere Flachland-Mähwiesen	6510
Wälder	
Auenwälder mit Erle, Esche, Weide	*91E0
Waldmeister-Buchenwald	9130
Offene Felsbildungen	
Kalkfelsen mit Felsspaltenvegetation	8210
Höhlen und Balmen	8310
Kalkschutthalden	*8160

Daneben kommen im Plangebiet LRT *6110 (Kalk-Pionierrasen) sowie LRT 6430 (Feuchte Hochstaudenfluren) als Nebenbiotope mit geringen Flächenanteilen vor, die hier nicht mit eigenen Signaturen dargestellt sind. Die Kennzeichnung erfolgt über einen Punkt und der Beschriftung NB für Nebenbiotop mit Angabe des LRT-Codes.

Erhaltungsziele für Lebensraumtypen nach Anh. I FFH-Richtlinie
 Erhaltungsziel für bestehende Lebensraumtypen-Flächen ist ihr Erhalt im bewerteten Zustand.
 als weiteres Erhaltungsziel:
 Wiederherstellung des LRT 6510 (Magere Flachland-Mähwiesen)
 Alle Erhaltungsziele sind im Textteil (Kap. 5.1) formuliert.

Entwicklungsziele für Lebensraumtypen nach Anh. I FFH-Richtlinie
 Erläuterung: Entwicklungsflächen sind Vorschläge für die Neuentwicklung von Lebensraumtypen auf dafür geeigneten Flächen. Die Entwicklungsziele zur Verbesserung des derzeitigen Zustandes werden kartographisch nicht dargestellt, sie sind alle im Textteil (Kap. 5.1) formuliert.
 Entwicklung von Submediterranen Halbtrockenrasen [6212]
 Entwicklung von Mageren Flachland-Mähwiesen [6510]

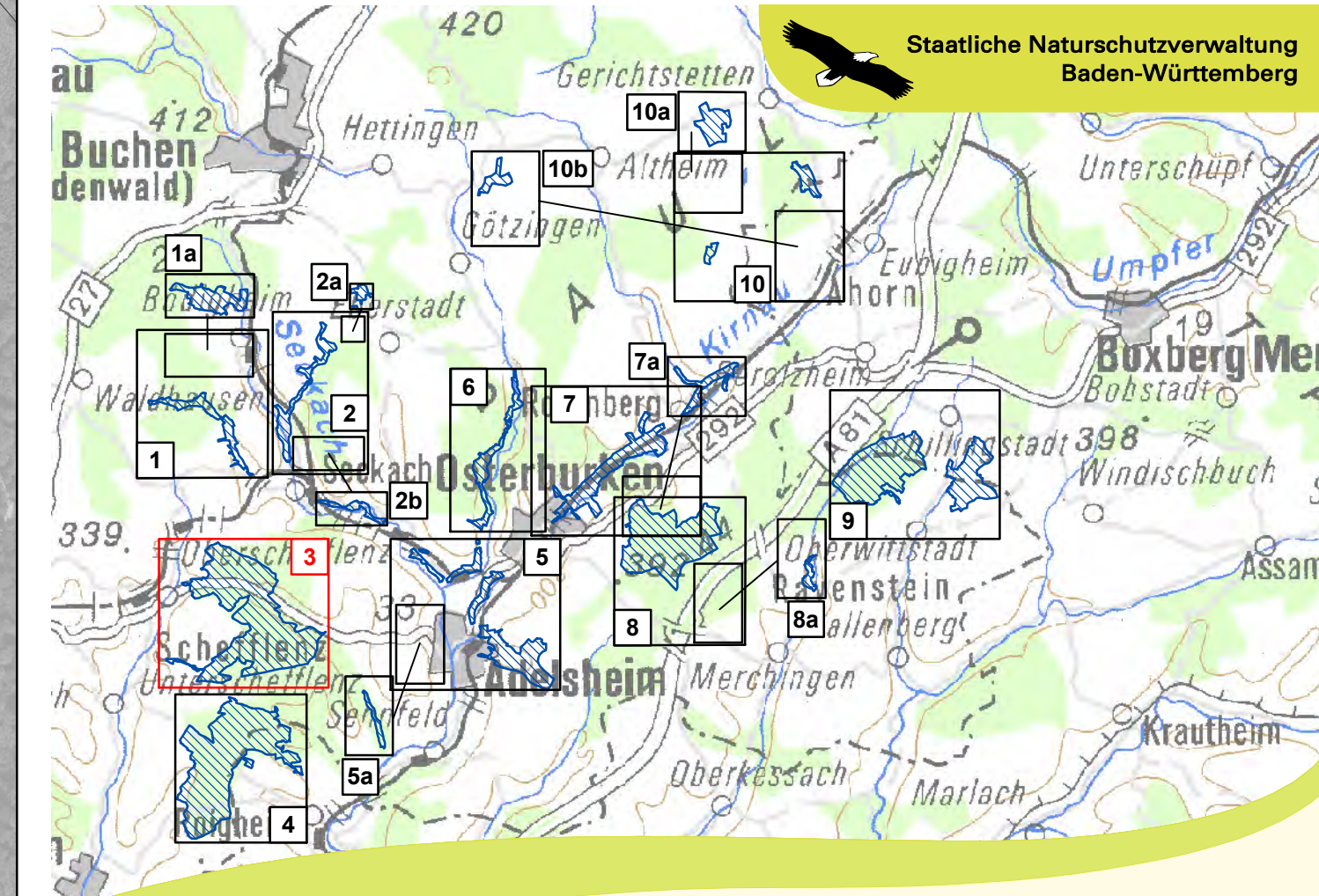
Beschriftung der Lebensraumtypen-Flächen:

2-111C	Erfassungseinheit / Erhaltungszustand
A	Bewertung: A - hervorragender Erhaltungszustand
B	B - guter Erhaltungszustand
C	C - durchschnittlicher bis beschränkter Erhaltungszustand
	Endziffern der Datenbanknummer
	Bearbeiter: 1 = Waldmodul; 2 = MaP-Ersteller

Grenzen

- FFH-Gebietsgrenze
- Kreisgrenzen
- Gemeindegrenzen
- Gemarkungsgrenzen
- Flurstücksgrenze mit Flurstücksnummer

Hinweis zur Legende:
 Da die Legende für alle Teilkarten gleichermaßen gilt, kann es sein, dass im jeweiligen Kartenausschnitt nicht alle Legendeneinheiten vorkommen.



Maßstab 1:175 000
 UK 500

Managementplan
 für das FFH-Gebiet 6522-311
 "Seckachtal und Schefflenzer Wald"

**Bestands- und Zielekarte
 Lebensraumtypen
 Teilkarte 3**

Bearbeiter	naturplan Christoph Vogt-Rosendorff Dipl.-Landschaftsökol. V. Gaschick-Alkan
Gezeichnet	V. Gaschick-Alkan, S. Dietmann
Gefertigt	03.11.2017
Stand der Kartierung	01.09.2016
Maßstab	1 : 5.000