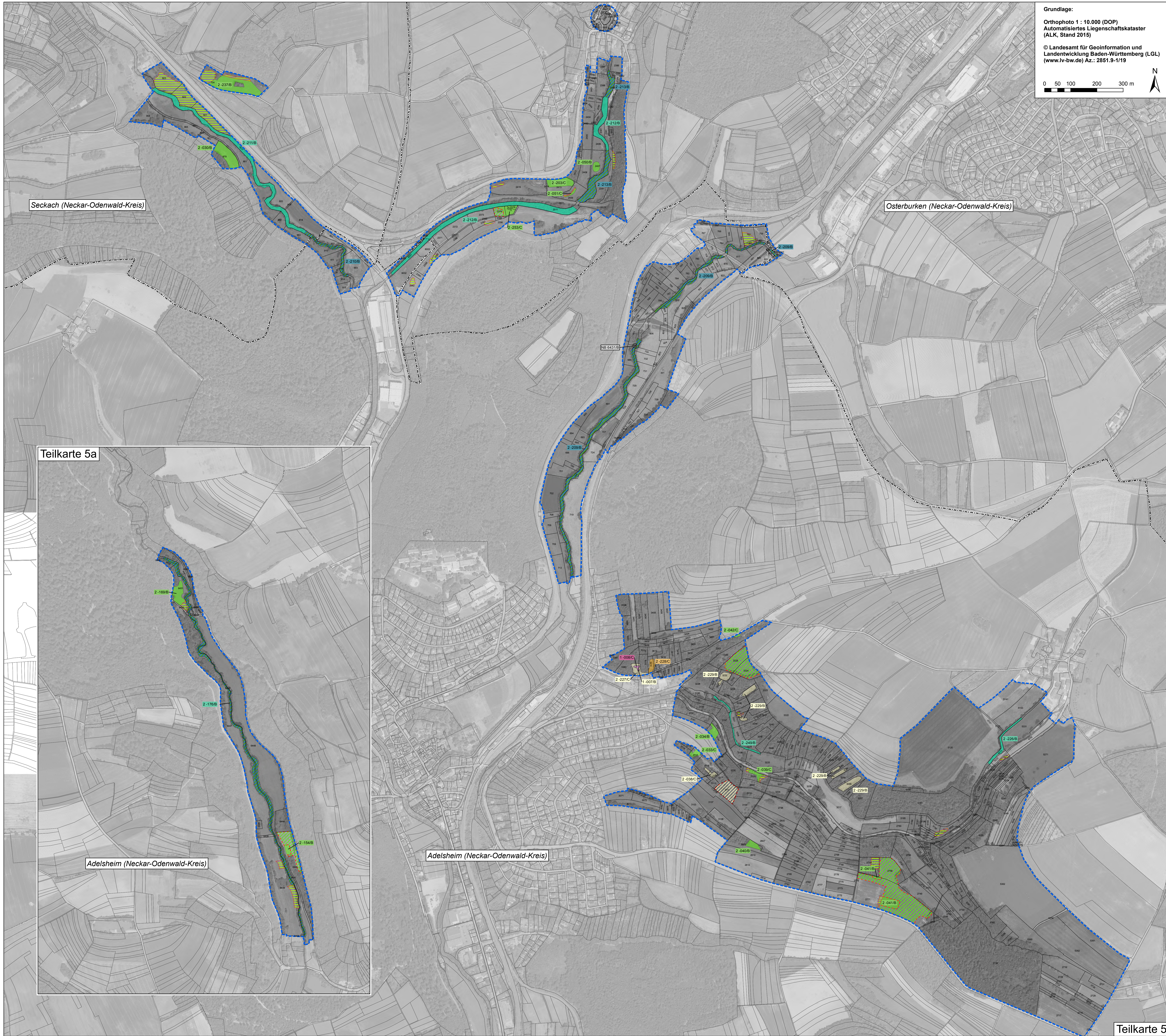


# Managementplan für das FFH-Gebiet 6522-311 "Seckachtal und Schefflenzer Wald"



Grundlage:  
 Orthophoto 1 : 10.000 (DOP)  
 Automatisiertes Liegenschaftskataster (ALK, Stand 2015)  
 © Landesamt für Geoinformation und Landentwicklung Baden-Württemberg (LGL) (www.lv-bw.de) Az.: 2851.9-1/19

### Legende

Lebensraumtypen nach Anh. I FFH-Richtlinie		FFH-Code
<b>Gewässer und angrenzende Auenwälder</b>		
	Natürliche nährstoffreiche Seen	3150
	Auenwälder mit Erle, Esche, Weide und Fließgewässer mit flutender Wasservegetation	3260, *91E0
<b>Heiden und Magerrasen</b>		
	Wacholderheiden	5130
	Kalk-Magerrasen	6210
	Subtyp Submediterrane Halbtrockenrasen	6212
<b>Wiesen und Weiden</b>		
	Magere Flachland-Mähwiesen	6510
<b>Wälder</b>		
	Auenwälder mit Erle, Esche, Weide	*91E0
	Waldmeister-Buchenwald	9130
<b>Offene Felsbildungen</b>		
	Kalkfelsen mit Felsspaltenvegetation	8210
	Höhlen und Balmen	8310
	Kalkschutthalden	*8160

**Erhaltungsziele für Lebensraumtypen nach Anh. I FFH-Richtlinie**  
 Erhaltungsziel für bestehende Lebensraumtypen-Flächen ist ihr Erhalt im bewerteten Zustand.  
 als weiteres Erhaltungsziel:  
 Wiederherstellung des LRT 6510 (Magere Flachland-Mähwiesen)  
 Alle Erhaltungsziele sind im Textteil (Kap. 5.1) formuliert.

**Entwicklungsziele für Lebensraumtypen nach Anh. I FFH-Richtlinie**  
 Erläuterung: Entwicklungsfelder sind Vorschläge für die Neuentwicklung von Lebensraumtypen auf dafür geeigneten Flächen. Die Entwicklungsziele zur Verbesserung des derzeitigen Zustandes werden kartographisch nicht dargestellt; sie sind alle im Textteil (Kap. 5.1) formuliert.  
 Entwicklung von Submediterranen Halbtrockenrasen [6212]  
 Entwicklung von Mageren Flachland-Mähwiesen [6510]

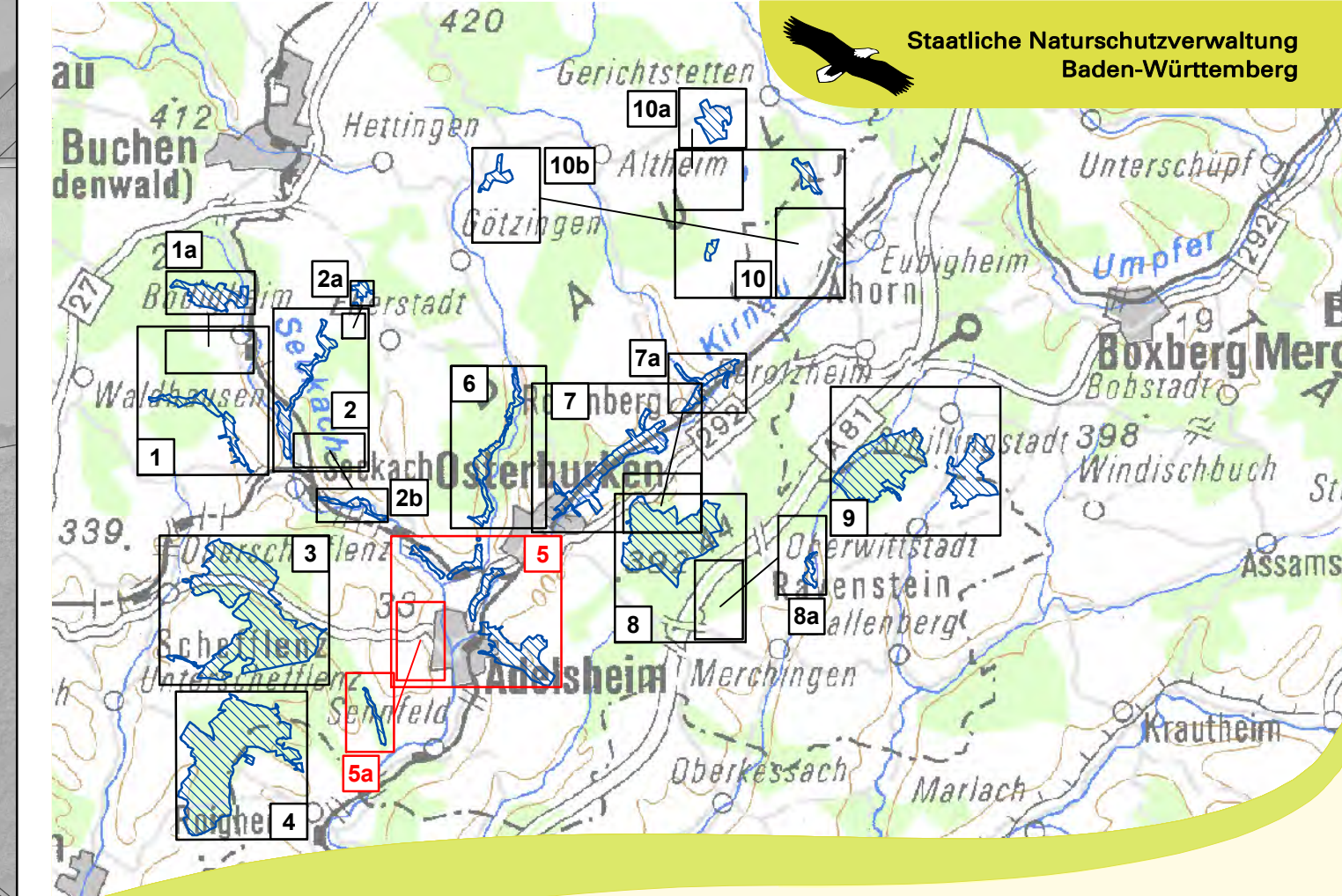
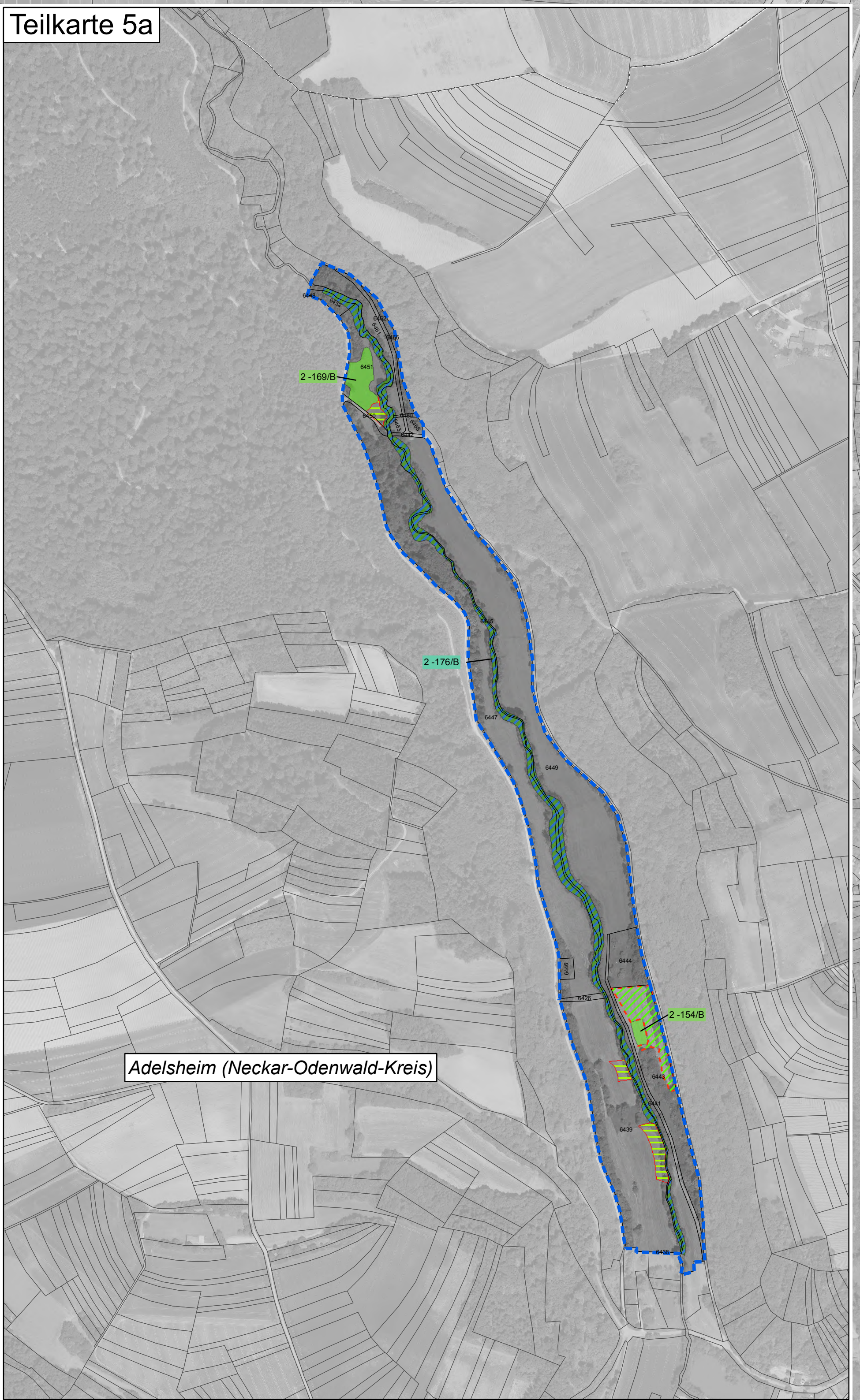
**Beschreibung der Lebensraumtypen-Flächen:**

2-111C Erfassungseinheit / Erhaltungszustand  
 Bewertung: A - hervorragender Erhaltungszustand  
 B - guter Erhaltungszustand  
 C - durchschnittlicher bis beschränkter Erhaltungszustand  
 Endziffern der Datenbanknummer  
 Bearbeiter: 1 = Waldmodul; 2 = MaP-Ersteller

**Grenzen**

- FFH-Gebietsgrenze
- Kreisgrenzen
- Gemeindegrenzen
- Gemarkungsgrenzen
- Flurstücksgrenze mit Flurstücksnummer

Hinweis zur Legende:  
 Da die Legende für alle Teilkarten gleichermaßen gilt, kann es sein, dass im jeweiligen Kartenausschnitt nicht alle Legendeinheiten vorkommen.



Managementplan für das FFH-Gebiet 6522-311 "Seckachtal und Schefflenzer Wald"

**Bestands- und Zielekarte Lebensraumtypen Teilkarte 5**

Bearbeiter: naturplan Christoph Vogt-Rosendorff  
 Gezeichnet: Dipl.-Landschaftsök. V. Gaschick-Alkan  
 Gefertigt: 03.11.2017  
 Stand der Kartierung: 01.09.2016  
 Maßstab: 1 : 5.000