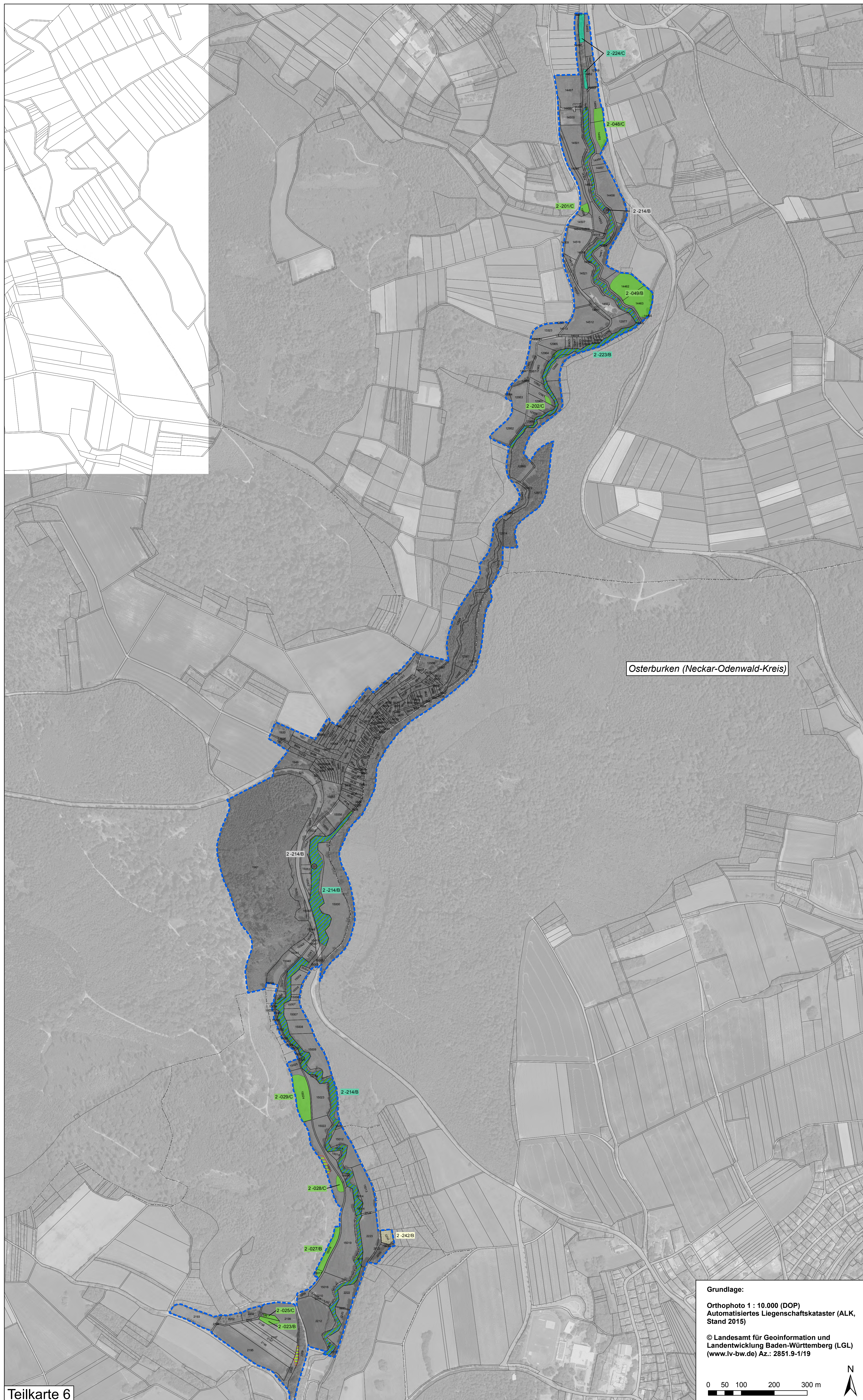


# Managementplan für das FFH-Gebiet 6522-311 "Seckachtal und Schefflenzer Wald"



## Legende

Lebensraumtypen nach Anh. I FFH-Richtlinie	FFH-Code
<b>Gewässer und angrenzende Auenwälder</b>	
Natürliche nährstoffreiche Seen	3150
Auenwälder mit Erle, Esche, Weide und fließenden Gewässern mit flutender Wasservegetation	3260, *91E0
<b>Heiden und Magerrasen</b>	
Wacholderheiden	5130
Kalk-Magerrasen	6210
Subtyp Submediterrane Halbtrockenrasen	6212
<b>Wiesen und Weiden</b>	
Magere Flachland-Mähwiesen	6510
<b>Wälder</b>	
Auenwälder mit Erle, Esche, Weide	*91E0
Waldmeister-Buchenwald	9130
<b>Offene Felsbildungen</b>	
Kalkfelsen mit Felsspaltenvegetation	8210
Höhlen und Balmen	8310
Kalkschutthalden	*8160

Daneben kommen im Plangebiet LRT \*6110 (Kalk-Pionierasen) sowie LRT 6430 (Feuchte Hochstaudenfluren) als Nebenbiotope mit geringen Flächenanteilen vor, die hier nicht mit eigenen Signaturen dargestellt sind. Die Kennzeichnung erfolgt über einen Punkt und der Beschriftung NB für Nebenbiotop mit Angabe des LRT-Codes.

## Erhaltungsziele für Lebensraumtypen nach Anh. I FFH-Richtlinie

Erhaltungsziel für bestehende Lebensraumtypen-Flächen ist ihr Erhalt im bewerteten Zustand.

als weiteres Erhaltungsziel:

- Wiederherstellung des LRT 6510 (Magere Flachland-Mähwiesen)

Alle Erhaltungsziele sind im Textteil (Kap. 5.1) formuliert.

## Entwicklungsziele für Lebensraumtypen nach Anh. I FFH-Richtlinie

Erläuterung: Entwicklungsflächen sind Vorschläge für die Neuentwicklung von Lebensraumtypen auf dafür geeigneten Flächen. Die Entwicklungsziele zur Verbesserung des derzeitigen Zustandes werden kartographisch nicht dargestellt; sie sind alle im Textteil (Kap. 5.1) formuliert.

- Entwicklung von Submediterranen Halbtrockenrasen [6212]
- Entwicklung von Mageren Flachland-Mähwiesen [6510]

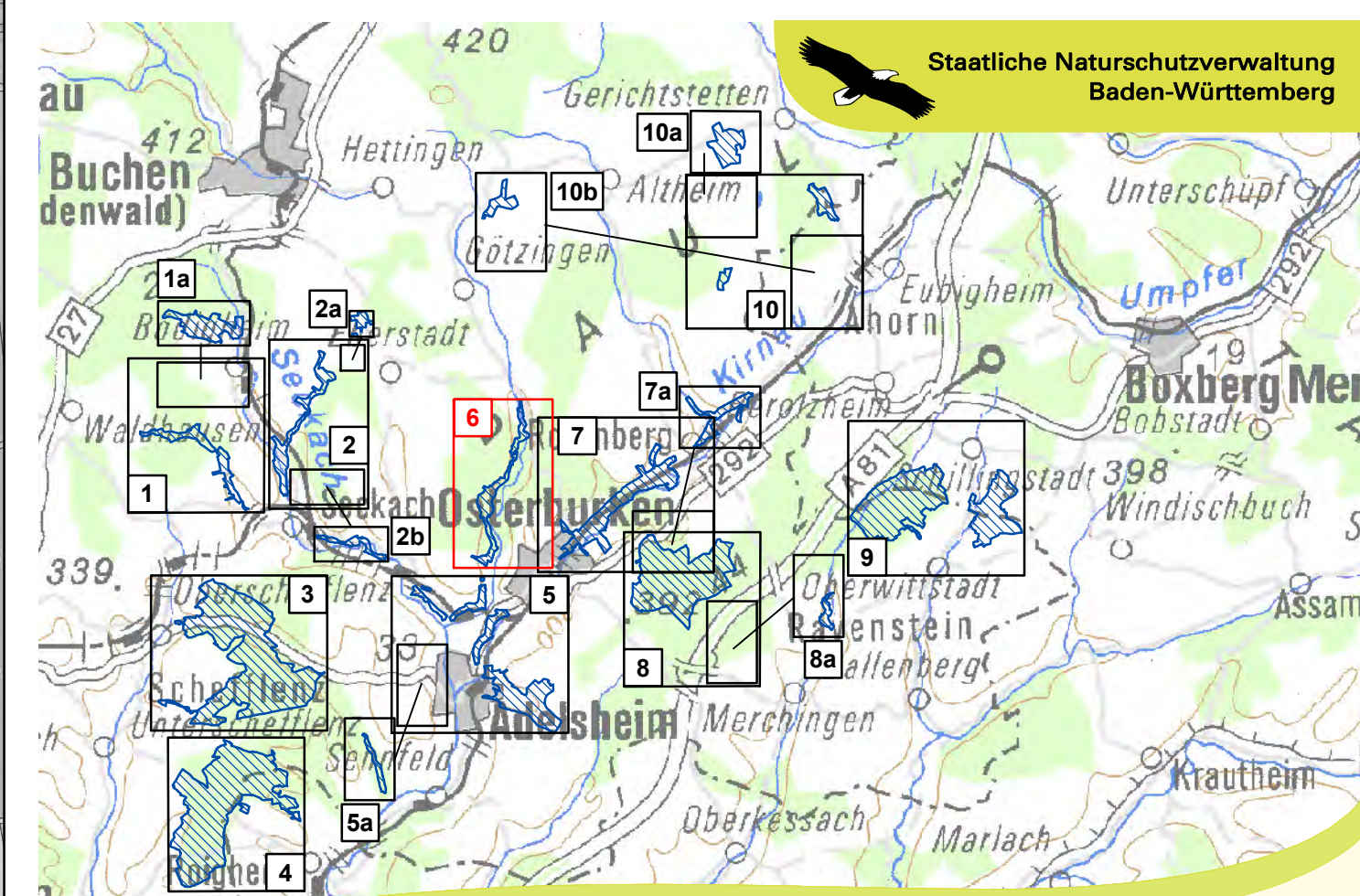
## Beschriftung der Lebensraumtypen-Flächen:

- 2-111/C Erfassungseinheit / Erhaltungszustand
- Bewertung: A - hervorragender Erhaltungszustand
- B - guter Erhaltungszustand
- C - durchschnittlicher bis beschränkter Erhaltungszustand
- Endziffern der Datenbanknummer
- Bearbeiter: 1 = Waldmodul; 2 = MaP-Ersteller

## Grenzen

- FFH-Gebietsgrenze
- Kreisgrenzen
- Gemeindegrenzen
- Gemarkungsgrenzen
- Flurstücksgrenze mit Flurstücksnummer

Hinweis zur Legende: Da die Legende für alle Teilkarten gleichermaßen gilt, kann es sein, dass im jeweiligen Kartenausschnitt nicht alle Legendeinheiten vorkommen.



Maßstab 1:175 000  
UK 500

Managementplan  
für das FFH-Gebiet 6522-311  
"Seckachtal und Schefflenzer Wald"



## Bestands- und Zielekarte Lebensraumtypen Teilkarte 6

Bearbeiter naturplan Christoph Vogt-Rosendorff  
Dipl.-Landschaftsökol. V. Gaschick-Alkan  
Gezeichnet V. Gaschick-Alkan, S. Dietmann  
Gefertigt 03.11.2017  
Stand der Kartierung 01.09.2016  
Maßstab 1 : 5.000

Grundlage:  
Orthophoto 1 : 10.000 (DOP)  
Automatisiertes Liegenschaftskataster (ALK,  
Stand 2015)

© Landesamt für Geoinformation und  
Landentwicklung Baden-Württemberg (LGL)  
(www.lv-bw.de) Az.: 2851.9-1/19

