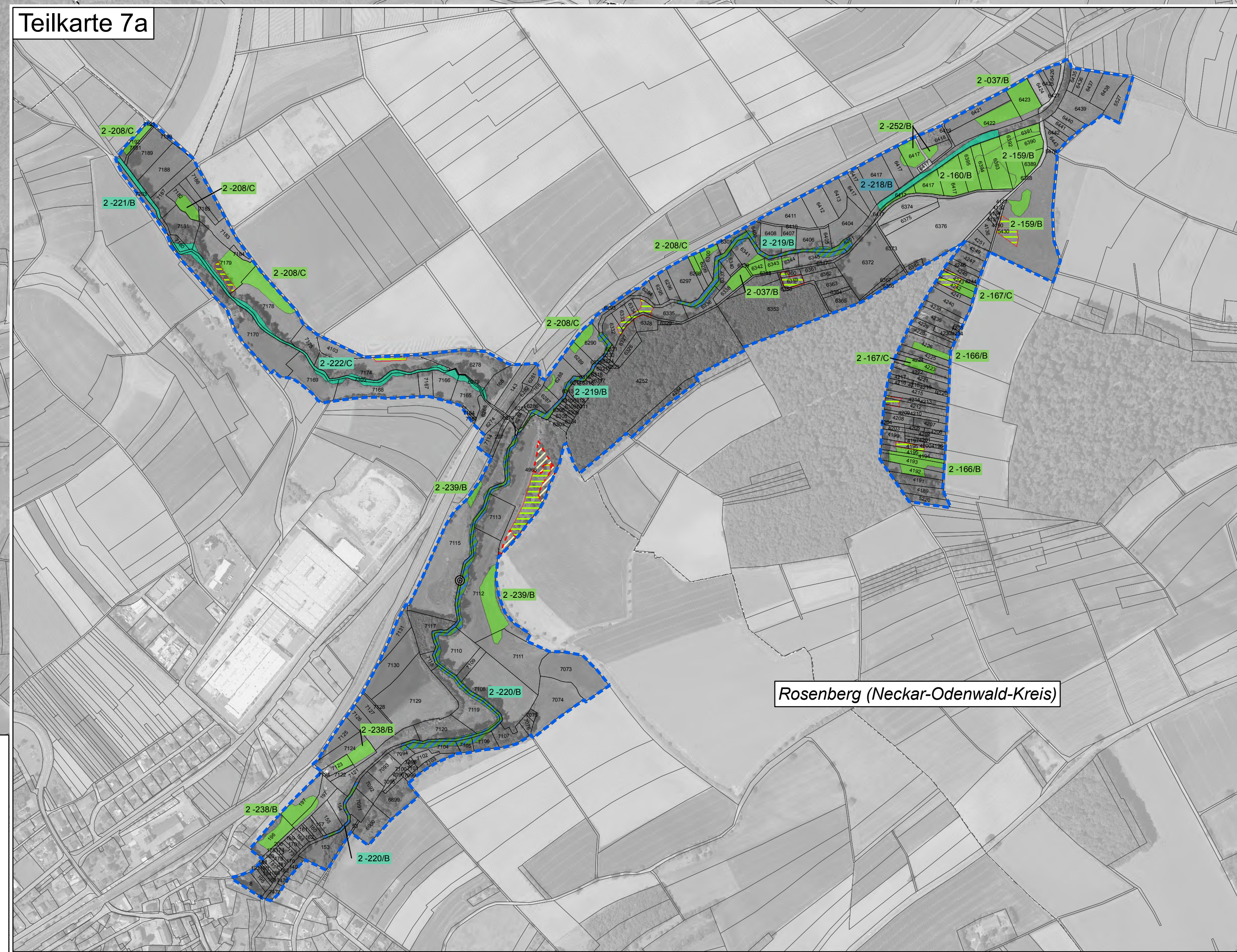
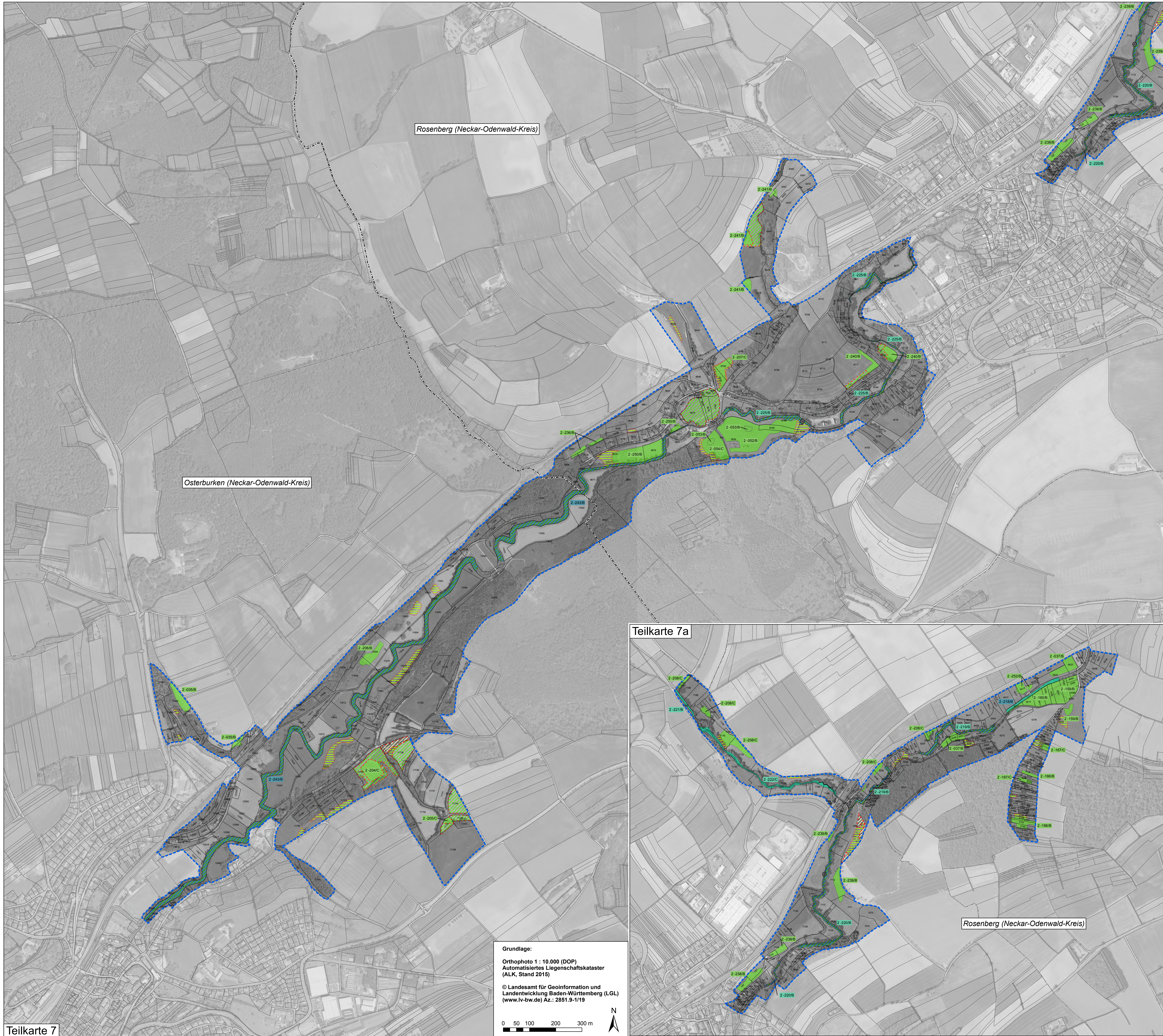


Managementplan für das FFH-Gebiet 6522-311 "Seckachtal und Schefflenzer Wald"



Legende

Lebensraumtypen nach Anh. I FFH-Richtlinie		FFH-Code
Gewässer und angrenzende Auenwälder		
	Natürliche nährstoffreiche Seen	3150
	Auenwälder mit Erle, Esche, Weide und Fließgewässer mit flutender Wasservegetation	3260, *91E0
Heiden und Magerrasen		
	Wacholderheiden	5130
	Kalk-Magerrasen	6210
	Subtyp Submediterrane Halbtrockenrasen	6212
Wiesen und Weiden		
	Magere Flachland-Mähwiesen	6510
Wälder		
	Auenwälder mit Erle, Esche, Weide	*91E0
	Waldmeister-Buchenwald	9130
Offene Felsbildungen		
	Kalkfelsen mit Feisspaltenvegetation	8210
	Höhlen und Balmen	8310
	Kalkschutthalden	*8160

Daneben kommen im Plangebiet LRT *6110 (Kalk-Pionierassen) sowie LRT 6430 (Feuchte Hochstaudenfluren) als Nebenbiotope mit geringen Flächenanteilen vor, die hier nicht mit eigenen Signaturen dargestellt sind. Die Kennzeichnung erfolgt über einen Punkt und der Beschriftung NB für Nebenbiotop mit Angabe des LRT-Codes.

Erhaltungsziele für Lebensraumtypen nach Anh. I FFH-Richtlinie
 Erhaltungsziel für bestehende Lebensraumtypen-Flächen ist ihr Erhalt im bewerteten Zustand.
 als weiteres Erhaltungsziel:
 Wiederherstellung des LRT 6510 (Magere Flachland-Mähwiesen)
 Alle Erhaltungsziele sind im Textteil (Kap. 5.1) formuliert.

Entwicklungsziele für Lebensraumtypen nach Anh. I FFH-Richtlinie
 Erläuterung: Entwicklungsflächen sind Vorschläge für die Neuentwicklung von Lebensraumtypen auf dafür geeigneten Flächen. Die Entwicklungsziele zur Verbesserung des derzeitigen Zustandes werden kartographisch nicht dargestellt; sie sind alle im Textteil (Kap. 5.1) formuliert.

Entwicklung von Submediterranen Halbtrockenrasen [6212]
 Entwicklung von Mageren Flachland-Mähwiesen [6510]

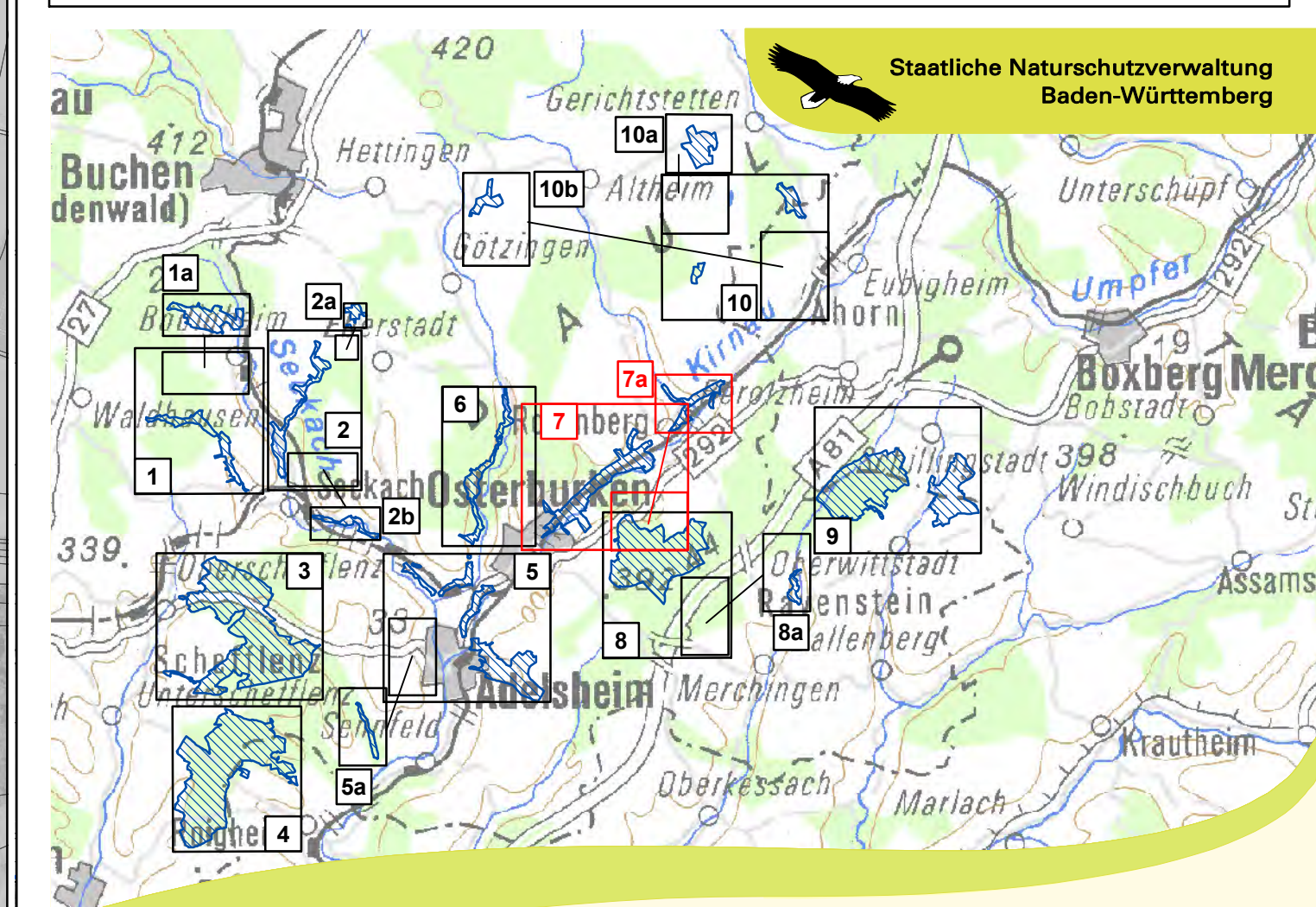
Beschriftung der Lebensraumtypen-Flächen:

Erfassungseinheit / Erhaltungszustand
 Bewertung: A - hervorragender Erhaltungszustand
 B - guter Erhaltungszustand
 C - durchschnittlicher bis beschränkter Erhaltungszustand
 Endziffern der Datenbanknummer
 Bearbeiter: 1 = Waldmodul; 2 = MaP-Ersteller

Grenzen

FFH-Gebietsgrenze
 Kreisgrenzen
 Gemeindegrenzen
 Gemarkungsgrenzen
 Flurstücksgrenze mit Flurstücksnummer

Hinweis zur Legende:
 Da die Legende für alle Teilkarten gleichermaßen gilt, kann es sein, dass im jeweiligen Kartenausschnitt nicht alle Legendeinheiten vorkommen.



Managementplan für das FFH-Gebiet 6522-311 "Seckachtal und Schefflenzer Wald"

Bestands- und Zielekarte Lebensraumtypen Teilkarte 7

Bearbeiter: naturplan Christoph Vogt-Rosendorff
 Gezeichnet: Dipl.-Landschaftsökol. V. Gaschick-Alkan
 Gefertigt: 03.11.2017
 Stand der Kartierung: 01.09.2016
 Maßstab: 1 : 5.000

Logo: NATURA 2000, Baden-Württemberg REGIERUNGSPRÄSIDIUM KARLSRUHE

Teilkarte 7

Grundlage:
 Orthophoto 1 : 10.000 (DOP)
 Automatisiertes Liegenschaftskataster (ALK, Stand 2015)
 © Landesamt für Geoinformation und Landesentwicklung Baden-Württemberg (LGL) (www.lv-bw.de) Az.: 2851.9-1/19

0 50 100 200 300 m