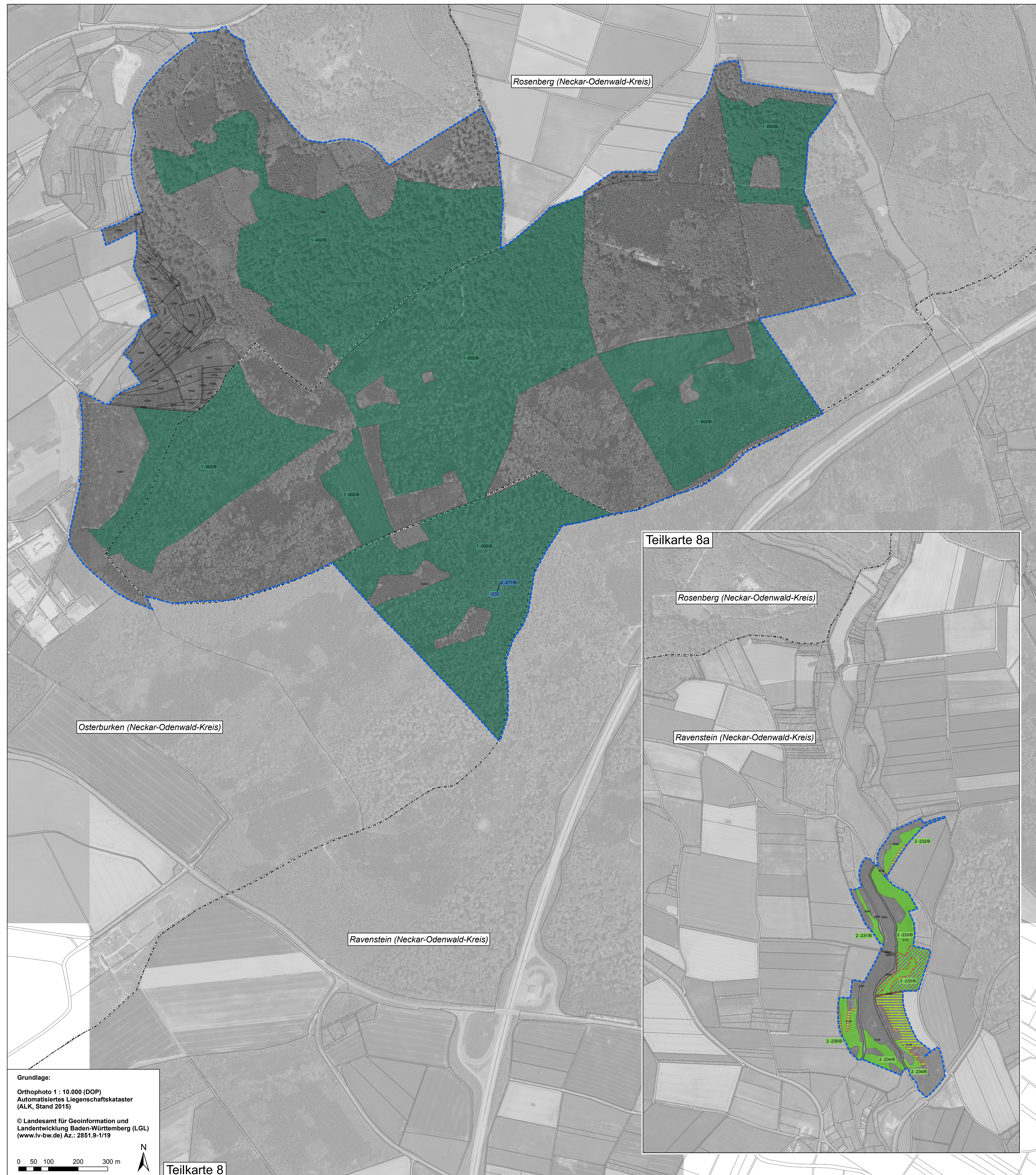


# Managementplan für das FFH-Gebiet 6522-311 "Seckachtal und Schefflenzer Wald"



### Legende

Lebensraumtypen nach Anh. I FFH-Richtlinie		FFH-Code
<b>Gewässer und angrenzende Auenwälder</b>		
	Natürliche nährstoffreiche Seen	3150
	Auenwälder mit Erle, Esche, Weide und Fließgewässer mit flutender Wasservegetation	3260, *91E0
<b>Heiden und Magerrasen</b>		
	Wacholderheiden	5130
	Kalk-Magerrasen	6210
	Subtyp Submediterrane Halbtrockenrasen	6212
<b>Wiesen und Weiden</b>		
	Magere Flachland-Mähwiesen	6510
<b>Wälder</b>		
	Auenwälder mit Erle, Esche, Weide	*91E0
	Waldmeister-Buchenwald	9130
<b>Offene Felsbildungen</b>		
	Kalkfelsen mit Felspaltvegetation	8210
	Höhlen und Balmen	8310
	Kalkschutthalden	*8160

Daneben kommen im Plangebiet LRT \*6110 (Kalk-Pionierassen) sowie LRT 6430 (Feuchte Hochstaudenfluren) als Nebenbiotope mit geringen Flächenanteilen vor, die hier nicht mit eigenen Signaturen dargestellt sind. Die Kennzeichnung erfolgt über einen Punkt und der Beschriftung NB für Nebenbiotop mit Angabe des LRT-Codes.

**Erhaltungsziele für Lebensraumtypen nach Anh. I FFH-Richtlinie**  
 Erhaltungsziel für bestehende Lebensraumtypen-Flächen ist ihr Erhalt im bewerteten Zustand.  
 als weiteres Erhaltungsziel:  
 Wiederherstellung des LRT 6510 (Magere Flachland-Mähwiesen)  
 Alle Erhaltungsziele sind im Textteil (Kap. 5.1) formuliert.

**Entwicklungsziele für Lebensraumtypen nach Anh. I FFH-Richtlinie**  
 Erläuterung: Entwicklungsflächen sind Vorschläge für die Neuentwicklung von Lebensraumtypen auf dafür geeigneten Flächen. Die Entwicklungsziele zur Verbesserung des derzeitigen Zustandes werden kartographisch nicht dargestellt; sie sind alle im Textteil (Kap. 5.1) formuliert.

Entwicklung von Submediterranen Halbtrockenrasen [6212]  
 Entwicklung von Mageren Flachland-Mähwiesen [6510]

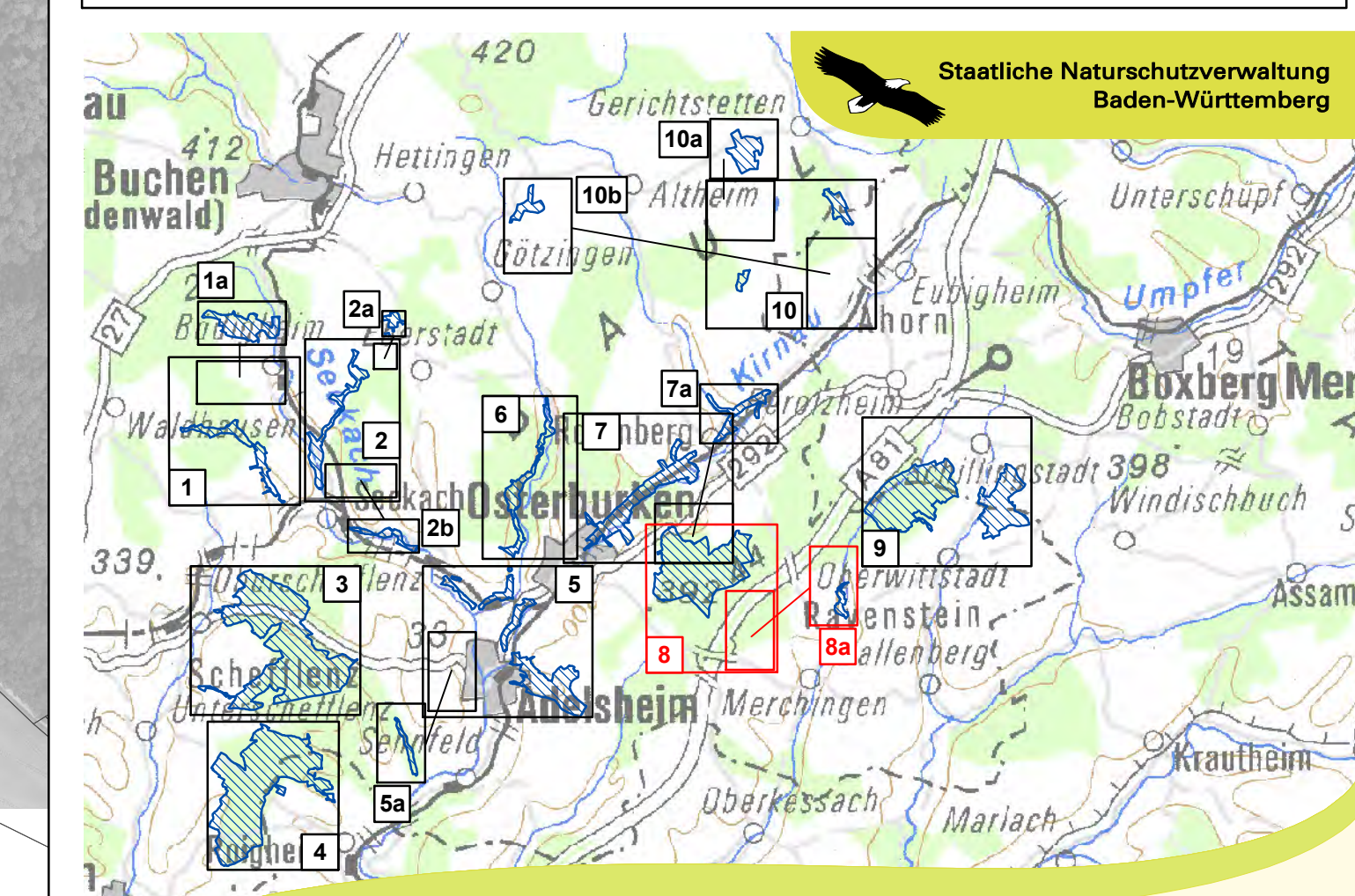
**Beschriftung der Lebensraumtypen-Flächen:**

Erfassungseinheit / Erhaltungszustand  
 Bewertung: A - hervorragender Erhaltungszustand  
           B - guter Erhaltungszustand  
           C - durchschnittlicher bis beschränkter Erhaltungszustand  
 Endziffern der Datenbanknummer  
 Bearbeiter: 1 = Waldmodul; 2 = MaP-Ersteller

**Grenzen**

FFH-Gebietsgrenze  
 Kreisgrenzen  
 Gemeindegrenzen  
 Gemarkungsgrenzen  
 Flurstücksgrenze mit Flurstücksnummer

Hinweis zur Legende:  
 Da die Legende für alle Teilkarten gleichermaßen gilt, kann es sein, dass im jeweiligen Kartenausschnitt nicht alle Legendeneinheiten vorkommen.



Grundlage:  
 Orthophoto 1 : 10.000 (DOP)  
 Automatisiertes Liegenschaftskataster (ALK, Stand 2015)  
 © Landesamt für Geoinformation und Landentwicklung Baden-Württemberg (LGL) (www.lv-bw.de) Az.: 2851.9-1/19



Teilkarte 8

Maßstab 1:175 000  
 UK 500

Managementplan für das FFH-Gebiet 6522-311 "Seckachtal und Schefflenzer Wald"

**Bestands- und Zielekarte Lebensraumtypen Teilkarte 8**

Bearbeiter	naturplan Christoph Vogt-Rosendorff
Gezeichnet	Dipl.-Landschaftsökol. V. Gaschick-Alkan
Gefertigt	V. Gaschick-Alkan, S. Dietmann
Stand der Kartierung	03.11.2017
Maßstab	01.09.2016
	1 : 5.000