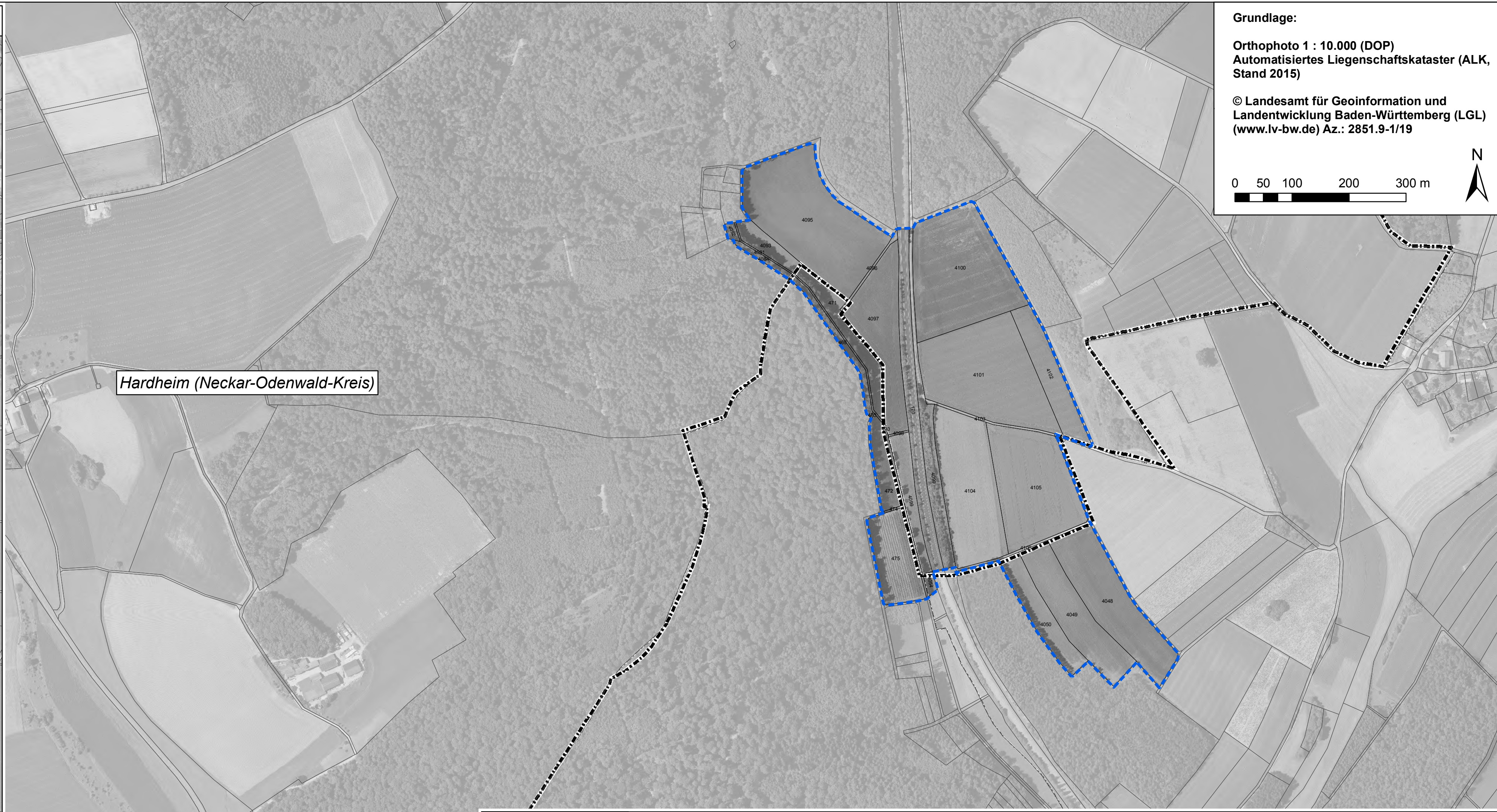
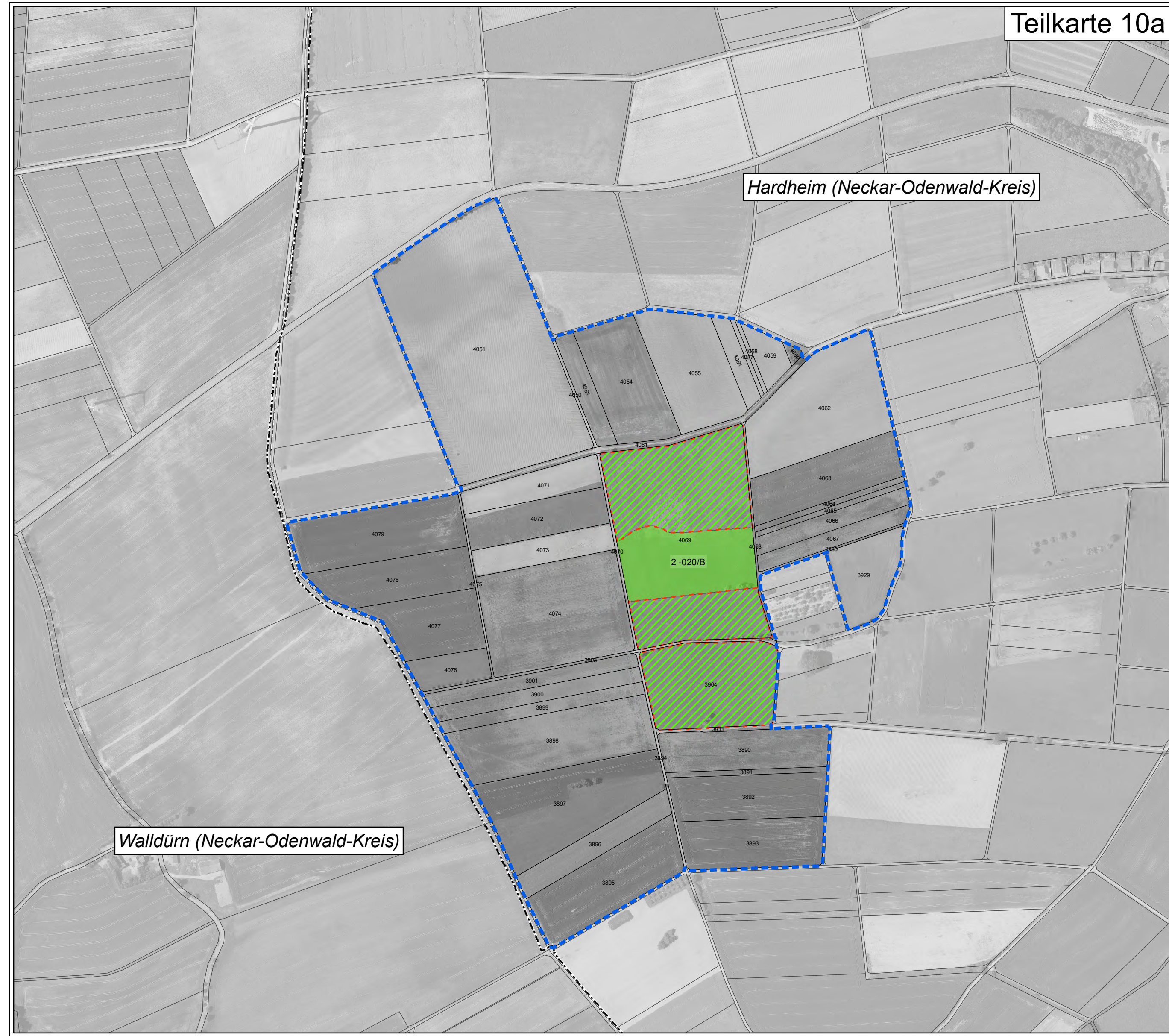


Managementplan für das FFH-Gebiet 6522-311 "Seckachtal und Schefflenzer Wald"



Grundlage:
 Orthophoto 1 : 10.000 (DOP)
 Automatisiertes Liegenschaftskataster (ALK, Stand 2015)
 © Landesamt für Geoinformation und Landentwicklung Baden-Württemberg (LGL) (www.lv-bw.de) Az.: 2851.9-1/19

0 50 100 200 300 m

N



Legende

Lebensraumtypen nach Anh. I FFH-Richtlinie

Gewässer und angrenzende Auenwälder	FFH-Code
Natürliche nährstoffreiche Seen	3150
Auenwälder mit Erle, Esche, Weide und Fließgewässer mit flutender Wasservegetation	3260, *91E0

Heiden und Magerrasen

Wacholderheiden	5130
Kalk-Magerrasen	6210
Subtyp Submediterrane Halbtrockenrasen	6212

Wiesen und Weiden

Magere Flachland-Mähwiesen	6510
----------------------------	------

Wälder

Auenwälder mit Erle, Esche, Weide	*91E0
Waldmeister-Buchenwald	9130

Offene Felsbildungen

Kalkfelsen mit Feilspaltenvegetation	8210
Höhlen und Balmen	8310
Kalkschutthalden	*8160

Daneben kommen im Plangebiet LRT *6110 (Kalk-Pionierrasen) sowie LRT 6430 (Feuchte Hochstaudenfluren) als Nebenbiotope mit geringen Flächenanteilen vor, die hier nicht mit eigenen Signaturen dargestellt sind. Die Kennzeichnung erfolgt über einen Punkt und der Beschriftung NB für Nebenbiotop mit Angabe des LRT-Codes.

Erhaltungsziele für Lebensraumtypen nach Anh. I FFH-Richtlinie

Erhaltungsziel für bestehende Lebensraumtypen-Flächen ist ihr Erhalt im bewerteten Zustand.

als weiteres Erhaltungsziel:

- Wiederherstellung des LRT 6510 (Magere Flachland-Mähwiesen)

Alle Erhaltungsziele sind im Textteil (Kap. 5.1) formuliert.

Entwicklungsziele für Lebensraumtypen nach Anh. I FFH-Richtlinie

Erläuterung: Entwicklungsflächen sind Vorschläge für die Neuentwicklung von Lebensraumtypen auf dafür geeigneten Flächen. Die Entwicklungsziele zur Verbesserung des derzeitigen Zustandes werden kartographisch nicht dargestellt; sie sind alle im Textteil (Kap. 5.1) formuliert.

- Entwicklung von Submediterranen Halbtrockenrasen [6212]
- Entwicklung von Mageren Flachland-Mähwiesen [6510]

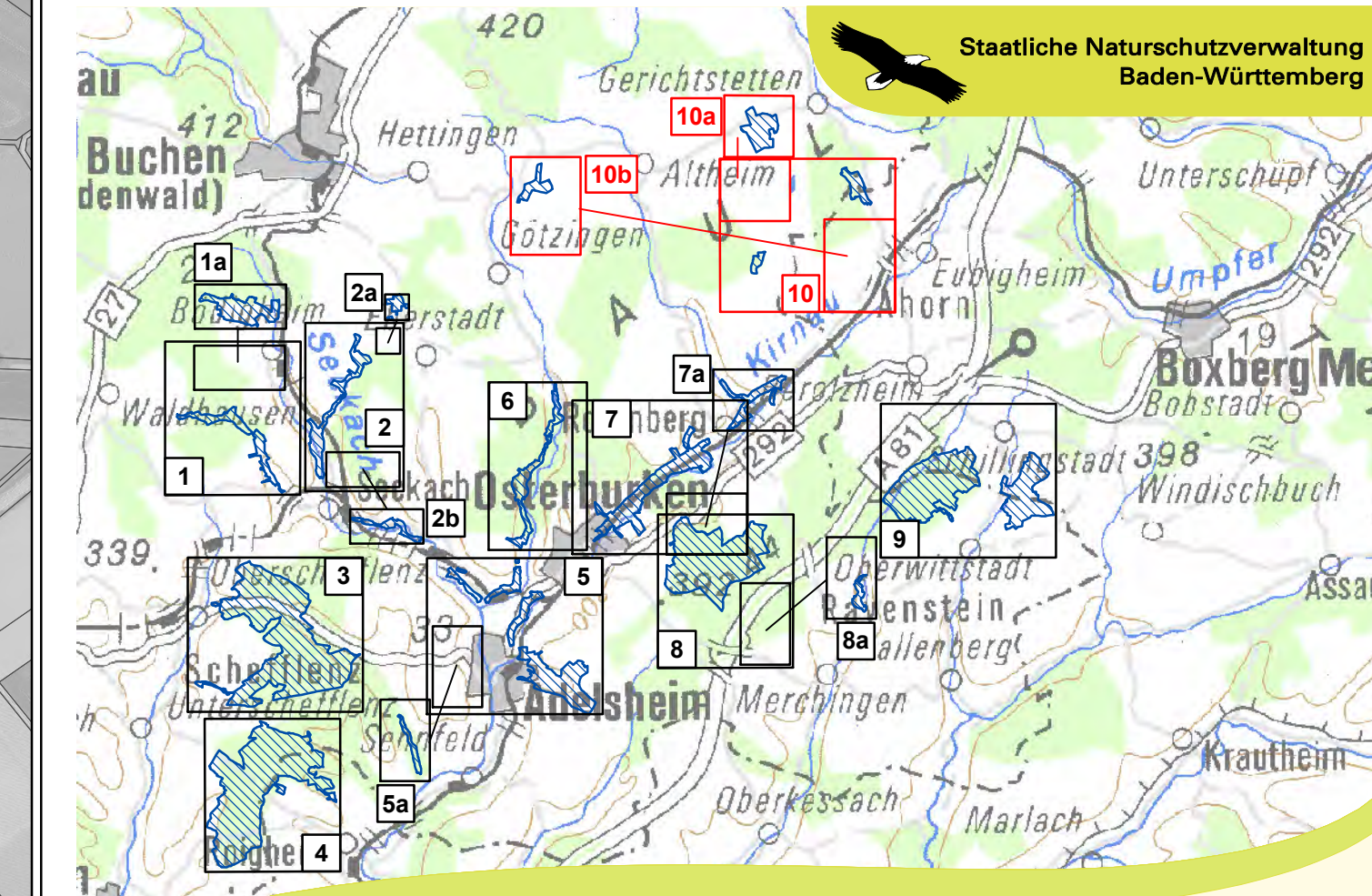
Beschriftung der Lebensraumtypen-Flächen:

2-1111C	Erfassungseinheit / Erhaltungszustand
Bewertung: A	hervorragender Erhaltungszustand
B	guter Erhaltungszustand
C	durchschnittlicher bis beschränkter Erhaltungszustand
Endziffern	der Datenbanknummer
Bearbeiter:	1 = Waldmodul; 2 = MaP-Ersteller

Grenzen

- Kreisgrenzen
- Gemeindegrenzen
- Gemarkungsgrenzen
- Flurstücksgrenze mit Flurstücksnummer

Hinweis zur Legende:
 Da die Legende für alle Teilkarten gleichermaßen gilt, kann es sein, dass im jeweiligen Kartenausschnitt nicht alle Legendeinheiten vorkommen.



Managementplan für das FFH-Gebiet 6522-311 "Seckachtal und Schefflenzer Wald"

Bestands- und Zielekarte Lebensraumtypen
 Teilkarte 10

Bearbeiter	naturplan Christoph Vogt-Rosendorff
Gezeichnet	Dipl.-Landschaftsökol. V. Gaschick-Alkan
Gefertigt	03.11.2017
Stand der Kartierung	01.09.2016
Maßstab	1 : 5.000

Logo of Baden-Württemberg and the European Union.