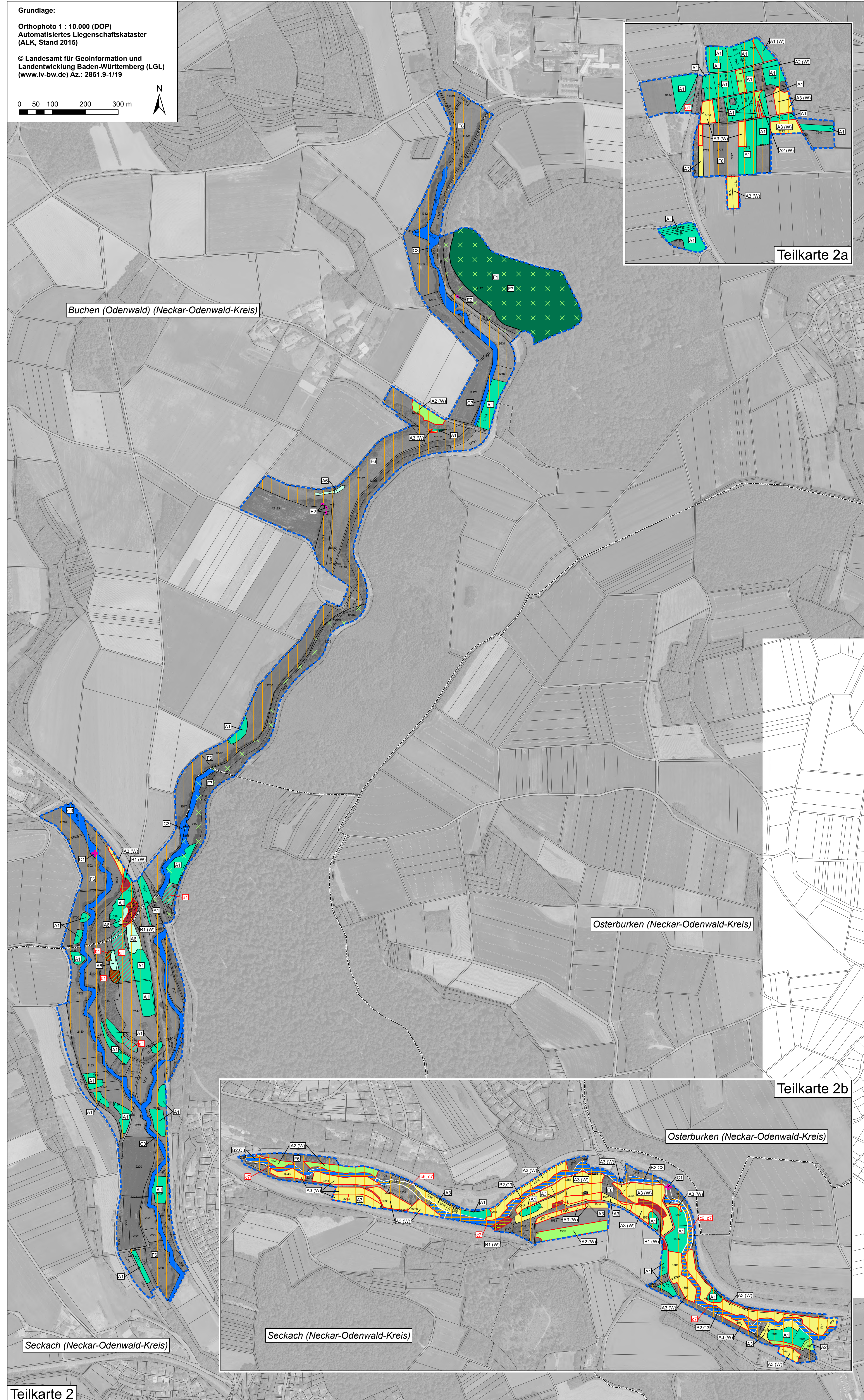


Managementplan für das FFH-Gebiet 6522-311 "Seckachtal und Schefflenzer Wald"



Signatur Erhaltungsmaßnahme	Signatur Entwicklungsmaßnahme	Kürzel und Bezeichnung der Maßnahme: Großbuchstaben für Erhaltungsmaßnahme / Kleinbuchstaben für Entwicklungsmaßnahme	Seitenverweis zum Textteil	betreffende Schutzgüter
(W)		W) Signatur mit rotem Rand Wiederherstellungsfächen des LRT 6510		
(A1/a1)		A1/a1: Extensive (1- bis) 2-schürige Mahd mit Abräumen, ohne Düngung oder mit angepasster Düngung, 1. Mahd Anfang / Mitte Juni	86 / 109	LRT 6510
(A2)		A2: Umstellung der aktuellen Nutzung auf 2-schürige Mahd mit Abräumen	88	LRT 6510
(A3/a3)		A3/a3: Befristete 3-schürige Mahd mit Abräumen, 1. Mahd Mitte bis Ende Mai	89 / 109	LRT 6510
(A4/a4)		A4/a4: 2-schürige Mahd mit Abräumen mit wechselnden Allgrasstreifen, 1. Mahd ab Juni	89 / 110	LRT 6510, Art 1060
(A5/a5)		A5/a5: Förderung einer Grünlandnutzung mit mosaikartigem Nutzungsregime und Allgrasstreifen für den Feuerfalter	90 / 110	Art 1060
(A6)		A6: Einschürige Mahd ab Anfang Juli	91	LRT 6212
(A7)		A7: Wiederherstellung Magerer Flachland-Mähwiesen durch Mähgutauftrag aus geeigneten Spenderflächen	92	LRT 6510

Signatur	Maßnahme	Seitenverweis zum Textteil	betreffende Schutzgüter
(B1/b1)	B1/b1: Entnahme von Gehölzen mit Nachpflege	93 / 111	LRT 6130, LRT 6110, LRT 6212, LRT 6160
(B2)	B2: Gehölzpflege entlang der Fließgewässer	94	LRT 3260, LRT 91E0

Signatur	Maßnahme	Seitenverweis zum Textteil	betreffende Schutzgüter
(C1)	C1: Wiederherstellung der Durchgängigkeit	95	Art 1163
(C2)	C2: Sicherung eines ökologisch angemessenen Mindestabflusses	96	Art 1163
(C3/c3)	C3/c3: Sicherung und Stärkung der Funktion von Gewässerrandstreifen	97 / 111	LRT 3260, LRT 6430, LRT 91E0, Art 1163, Art 11093
(C4)	C4: Auslichtung beschattender Gehölze in Ufernähe von Stillgewässern	98	Art 1166
(c5)	c5: Schutz des Kammmolchs durch Schaffung und Sicherung fischfreier Stillgewässer	112	Art 1166
(c6)	c6: Beseitigung von Uferverbauungen	112	Art 1163
(c7)	c7: Verbesserung der Gewässerstruktur	113	Art 1163
(c8)	c8: Neuanlage von Gewässern zur Förderung des Kammmolchs	113	Art 1166

Signatur	Maßnahme	Seitenverweis zum Textteil	betreffende Schutzgüter
(D1/d1)	D1/d1: Sicherung einer angepassten Ackernutzung zugunsten der Dicken Trespe	98 / 114	Art 1882
(D2)	D2: Gezielter Schutz und Aufwertung des Habitats für den Hirschkäfer	99	Art 1083

Signatur	Maßnahme	Seitenverweis zum Textteil	betreffende Schutzgüter
(E1)	E1: Beseitigung von Müll und Ablagerungen, Sperrung sensibler Bereiche	99	LRT 6110, LRT 6212
(E2)	E2: Entwicklung beobachten	100	LRT 3260, LRT 6430, LRT 6310

Signatur	Maßnahme	Seitenverweis zum Textteil	betreffende Schutzgüter
(F1/f1)	F1/f1: Beibehaltung naturnaher Waldwirtschaft	100 / 114	LRT 9130, LRT 91E0, Art 1381
(F2/f2)	F2/f2: Waldpflege zur Sicherung / Förderung des Frauenschuhvorkommens	101 / 116	Art 1902
(F3)	F3: Bejagung intensivieren	102	LRT 91E0, Art 1902
(F4)	F4: Erhaltung bedeutsamer Waldstrukturen (Altholz und Totholz)	103	
(F5)	F5: Verzicht auf Kompensationskalkungen	104	Art 1386
(F6)	F6: Erhaltung geeigneter Grünland- und Gehölzlebensräume als (Quarter- und) Jagdlebensräume sowie als Leitlinien für Fledermäuse	104	Art 1308, Art 1323, Art 1324
(F7)	F7: Erhaltung von Jagdlebensräumen und Quartierinfrastrukturen für Fledermäuse im Wald	106	Art 1308, Art 1323, Art 1324
(F8)	F8: Sicherung und Betreuung der Mausohr-Wochenstube in Osterburken - Hemsbach	107	Art 1324
(f9)	f9: Schaffung von Quartiermöglichkeiten für Fledermäuse an Scheunen, Waldhütten und Kenzeln	116	Art 1308, Art 1324

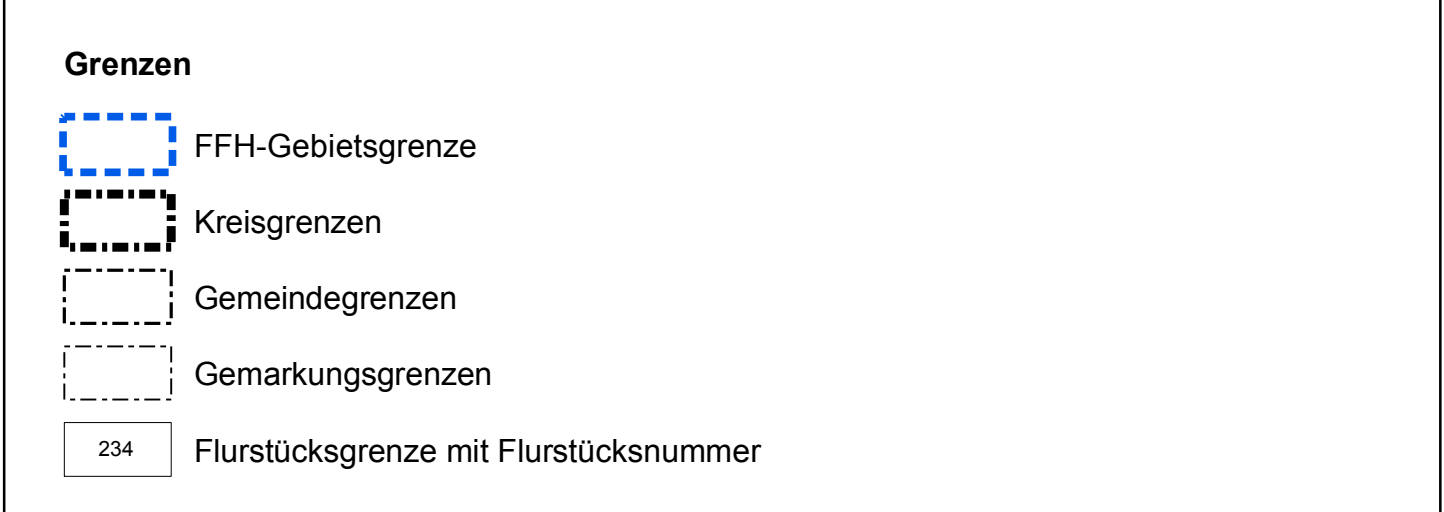
Maßnahme	Seitenverweis zum Textteil	betreffende Schutzgüter
A-F9: Schaffung von Quartiermöglichkeiten für Fledermäuse an Scheunen, Waldhütten und Kenzeln	117	Art 1308, Art 1324
A-F10: Sicherung und Schutz von Mausohr-Gebäudequartieren im Umfeld der bekannten Wochenstube	118	Art 1324
A-F11: Sicherung und Schutz von Wochenstuben der Mops- und Bechsteinfledermaus	120	Art 1308, Art 1323
A-H1: Verbesserung und Vernetzung der Habitatstrukturen des Hirschkäfers	122	Art 1083
A-K1: Schutz und Vernetzung der Lebensstätten des Kammmolchs	122	Art 1166

Code	Lebensraumtyp
3150	Natürliche nährstoffreiche Seen
3260	Fließgewässer mit flutender Wasservegetation
6130	Wacholderheiden
*6110	Kalk-Pionierasen
6210	Kalk-Magerasen
6212	Kalk-Magerasen (Subtyp Submediterrane Halb-Trockenrasen)
6430	Feuchte Hochsclaudenfluren
6510	Magere Flachland-Mähwiesen
*8160	Kalkschutthalde
8210	Kalkfelsen mit Felsspaltenvegetation
8310	Höhlen und Balmen
9130	Waldmeister-Buchenwald
*91E0	Auenwälder mit Erle, Esche, Weide

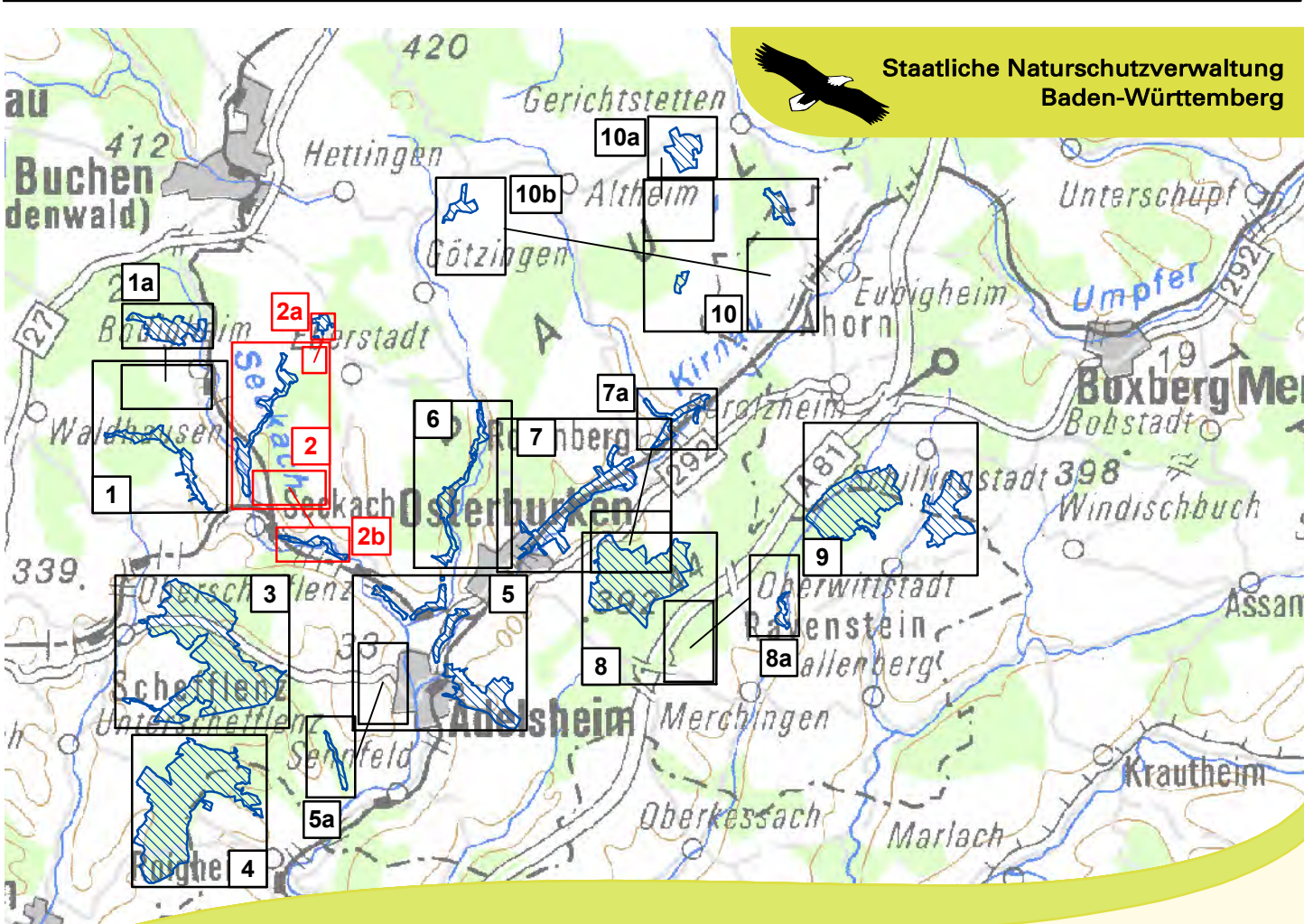
* = prioritäre Lebensraumtypen

Code	Art
1060	Großer Feuerfalter (<i>Lycena dispar</i>)
1083	Hirschkäfer (<i>Lucanus cervus</i>)
*1093	Steinkäfer (<i>Austropotamobius torrentium</i>)
*1163	Groppe (<i>Coltus gubio</i>)
1166	Kammmolch (<i>Triturus cristatus</i>)
1308	Mopsfledermaus (<i>Barbastella barbastellus</i>)
1323	Bechsteinfledermaus (<i>Myotis bechsteinii</i>)
1324	Großes Mausohr (<i>Myotis myotis</i>)
1381	Grünes Besenmoos (<i>Dicranum viride</i>)
1386	Grünes Koboldmoos (<i>Buxbaumia viridis</i>)
1882	Dicke Trespe (<i>Bromus grossus</i>)
1902	Frauenschuh (<i>Cypripedium calceolus</i>)

* = prioritäre Arten



Hinweis zur Legende:
 Da die Legende für alle Teilkarten gleichermaßen gilt, kann es sein, dass im jeweiligen Kartenausschnitt nicht alle Legendeneinheiten vorkommen.



Managementplan
 für das FFH-Gebiet 6522-311
 "Seckachtal und Schefflenzer Wald"

Maßnahmenempfehlungen Teilkarte 2

Bearbeiter: naturplan Christoph Vogt-Rosendorff
 Gezeichnet: 03.11.2017
 Gefertigt: 01.09.2016
 Stand der Kartierung: 01.09.2016
 Maßstab: 1 : 5.000