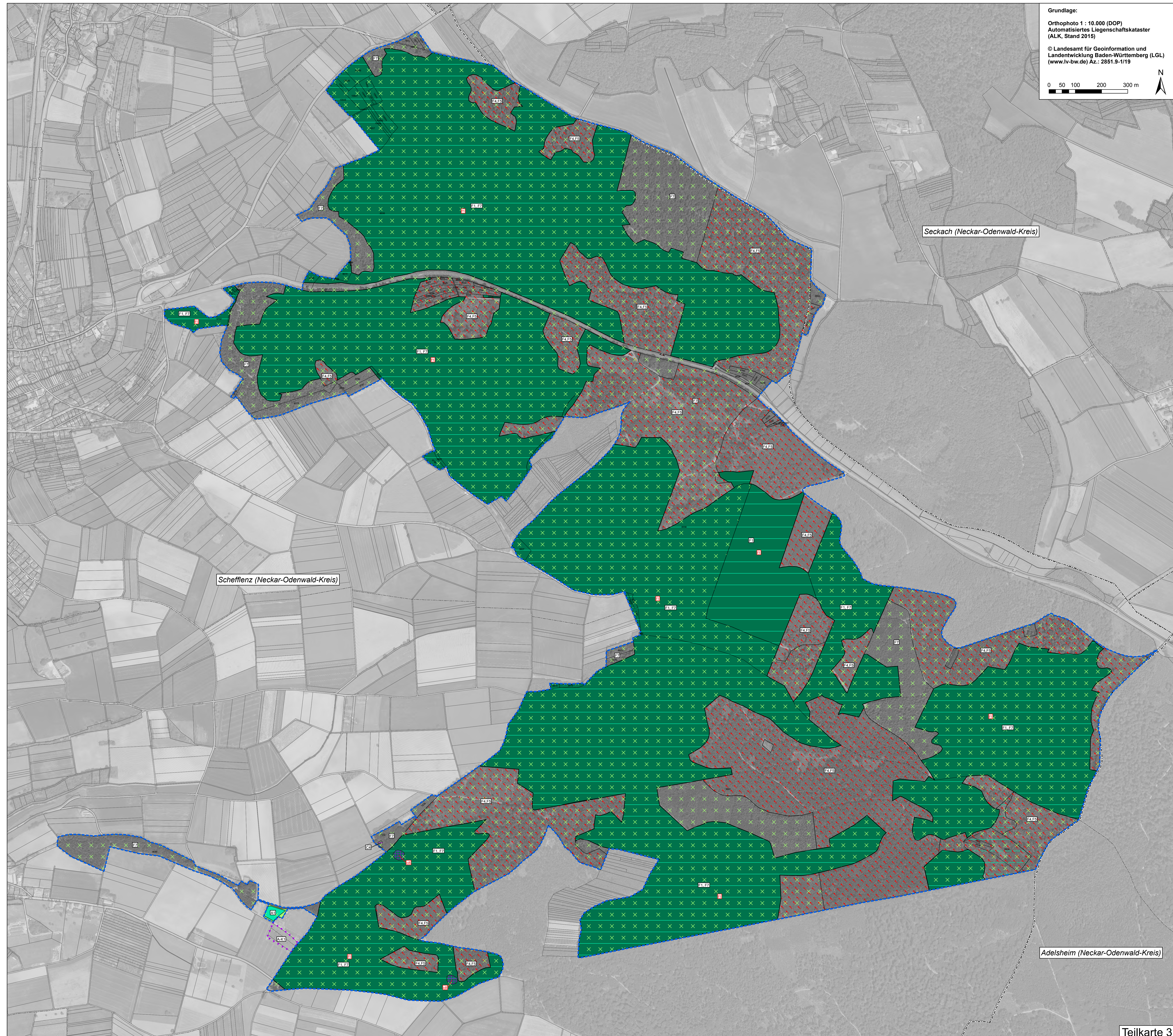


Managementplan für das FFH-Gebiet 6522-311 "Seckachtal und Schefflenzer Wald"



Grundlage:
 Orthophoto 1 : 10.000 (DOP)
 Automatisiertes Liegenschaftskataster (ALK, Stand 2015)
 © Landesamt für Geoinformation und Landentwicklung Baden-Württemberg (LGL) (www.lv-bw.de) Az.: 2851.9-1/19

Signatur	Signatur	Kürzel und Bezeichnung der Maßnahme:	Selten-	betroffene
Erhaltungs-	Entwick-	Großbuchstaben für Erhaltungsmaßnahme /	weis zum	Schutz-
maßnahme	lungsmaß-	kleinbuchstaben für Entwicklungsmaßnahme	Textteil	Güter

A. Pflege / Bewirtschaftung in Grünland-Lebensräumen

Maßnahme	Wiederherstellung	Art	LRT
(W) Signatur mit rotem Rand	Wiederherstellung	66 / 100	LRT 6510
A1a1: Extensive (1- bis) 2-schürige Mahd mit Abräumen, ohne Düngung oder mit angepasster Düngung, 1. Mahd Anfang / Mitte Juni	Extensive Mahd	88	LRT 6510
A2: Umstellung der aktuellen Nutzung auf 2-schürige Mahd mit Abräumen	Umstellung	89 / 100	LRT 6510
A3a3: Befristete 3-schürige Mahd mit Abräumen, 1. Mahd Mitte bis Ende Mai	Befristete Mahd	89 / 110	LRT 6510, Art 1060
A4a4: 2-schürige Mahd mit Abräumen mit wechselnden Algrasstreifen, 1. Mahd ab Juni	2-schürige Mahd	90 / 110	LRT 6510
A6a5: Förderung einer Grünlandnutzung mit mosaikartigem Nutzungsregime und Algrasstreifen für den Feuerfalter	Förderung	91	LRT 6212
A7: Wiederenstaltung Magerer Flachland-Mähwiesen durch Mähgutauflage aus geeigneten Spenderflächen	Wiederenstaltung	92	LRT 6510

B. Maßnahmen zur Offenhaltung/ Zurückdrängung von Gehölzen und Stauden

Maßnahme	Art	LRT
B1b1: Entnahme von Gehölzen mit Nachpflege	93 / 111	LRT 5130, LRT 5110, LRT 6212, LRT 5160
B2: Gehölzpflege entlang der Fließgewässer	94	LRT 3260, LRT 91E0

C. Maßnahmen für Lebensraumtypen und Arten der Gewässer oder entlang von Gewässern

Maßnahme	Art	LRT
C1: Wiederherstellung der Durchgängigkeit	95	Art 1163
C2: Sicherung eines ökologisch angemessenen Mindestabflusses	96	Art 1163
C3a3: Sicherung und Stärkung der Funktion von Gewässerrandstreifen	97 / 111	LRT 3260, LRT 6430, LRT 91E0, Art 1163, Art 1060
C4: Auslichtung beschattender Gehölze in Ufernähe von Stillgewässern	98	Art 1166
c5: Schutz des Kammmöches durch Schaffung und Sicherung flachfreier Stillgewässer	112	Art 1166
c6: Beseitigung von Uferverbauungen	112	Art 1163
c7: Verbesserung der Gewässerstruktur	113	Art 1163
c8: Neuanlage von Gewässern zur Förderung des Kammmöches	113	Art 1166

D. Spezielle Artenschutzmaßnahmen im Offenland

Maßnahme	Art	LRT
D1d1: Sicherung einer angepassten Ackernutzung zugunsten der Dicken Trespe	98 / 114	Art 1882
D2: Gestalter Schutz und Aufwertung des Habitats für den Hirschkäfer	99	Art 1083

E. Flankierende Maßnahmen zum Schutz von Lebensraumtypen

Maßnahme	Art	LRT
E1: Beseitigung von Müll und Ablagerungen, Sperrung sensibler Bereiche	99	LRT 9110, LRT 6212
E2: Entwicklung beobachten	100	LRT 3260, LRT 6510, LRT 8310

F. Maßnahmen für Wald-Lebensraumtypen und Arten

Maßnahme	Art	LRT
F1a1: Beibehaltung naturnaher Waldwirtschaft	100 / 114	LRT 9130, LRT 91E0, Art 1381
F2a2: Waldpflege zur Sicherung / Förderung des Frauenschuhvorkommens	101 / 116	Art 1902
F3: Bejagung intensivieren	102	LRT 91E0, Art 1902
F4: Erhaltung bedeutsamer Waldstrukturen (Altholz und Totholz)	103	Art 1386
F5: Verzicht auf Kompensationskalkulationen	104	Art 1308, Art 1323, Art 1324
F6: Erhaltung geeigneter Grünland- und Gehölzlebensräume als (Quarier- und) Jagdlebensräume sowie als Leitlinien für Fledermäuse	104	Art 1308, Art 1323, Art 1324
F7: Erhaltung von Jagdlebensräumen und Quartierinfrastrukturen für Fledermäuse im Wald	106	Art 1308, Art 1323, Art 1324
F8: Sicherung und Betreuung der Mausohr-Wochenstube in Osterburken - Hemsbach	107	Art 1324
f9: Schaffung von Quartiermöglichkeiten für Fledermäuse an Scheunen, Wakhütten und Kanzen	110	Art 1308, Art 1324

Maßnahmen außerhalb des FFH-Gebiets

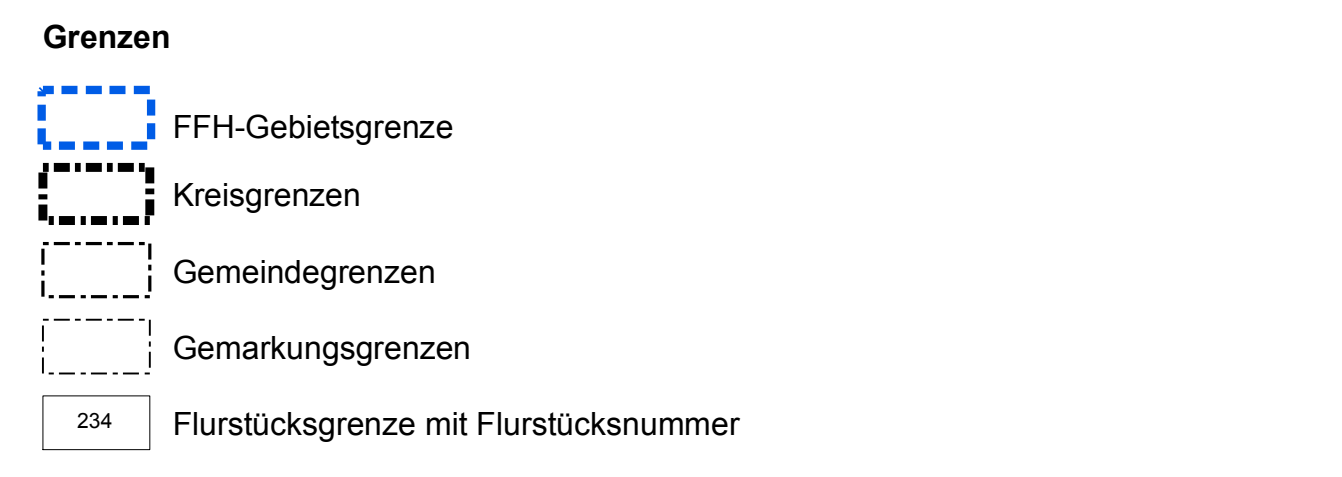
Maßnahme	Art	LRT
A-F9: Schaffung von Quartiermöglichkeiten für Fledermäuse an Scheunen, Wakhütten und Kanzen	117	Art 1308, Art 1324
A-F10: Sicherung und Schutz von Mausohr-Gebäudequartieren im Umfeld der bekannten Wochenstube	118	Art 1324
A-F11: Sicherung und Schutz von Wochenstuben der Mops- und Bechsteinfledermaus	120	Art 1308, Art 1323
A-H1: Verbesserung und Vernetzung der Habitatsstrukturen des Hirschkäfers	122	Art 1083
A-K1: Schutz und Vernetzung der Lebensstätten des Kammmöches	122	Art 1166

Codes der Lebensraumtypen (LRT) nach Anhang I der FFH-Richtlinie:

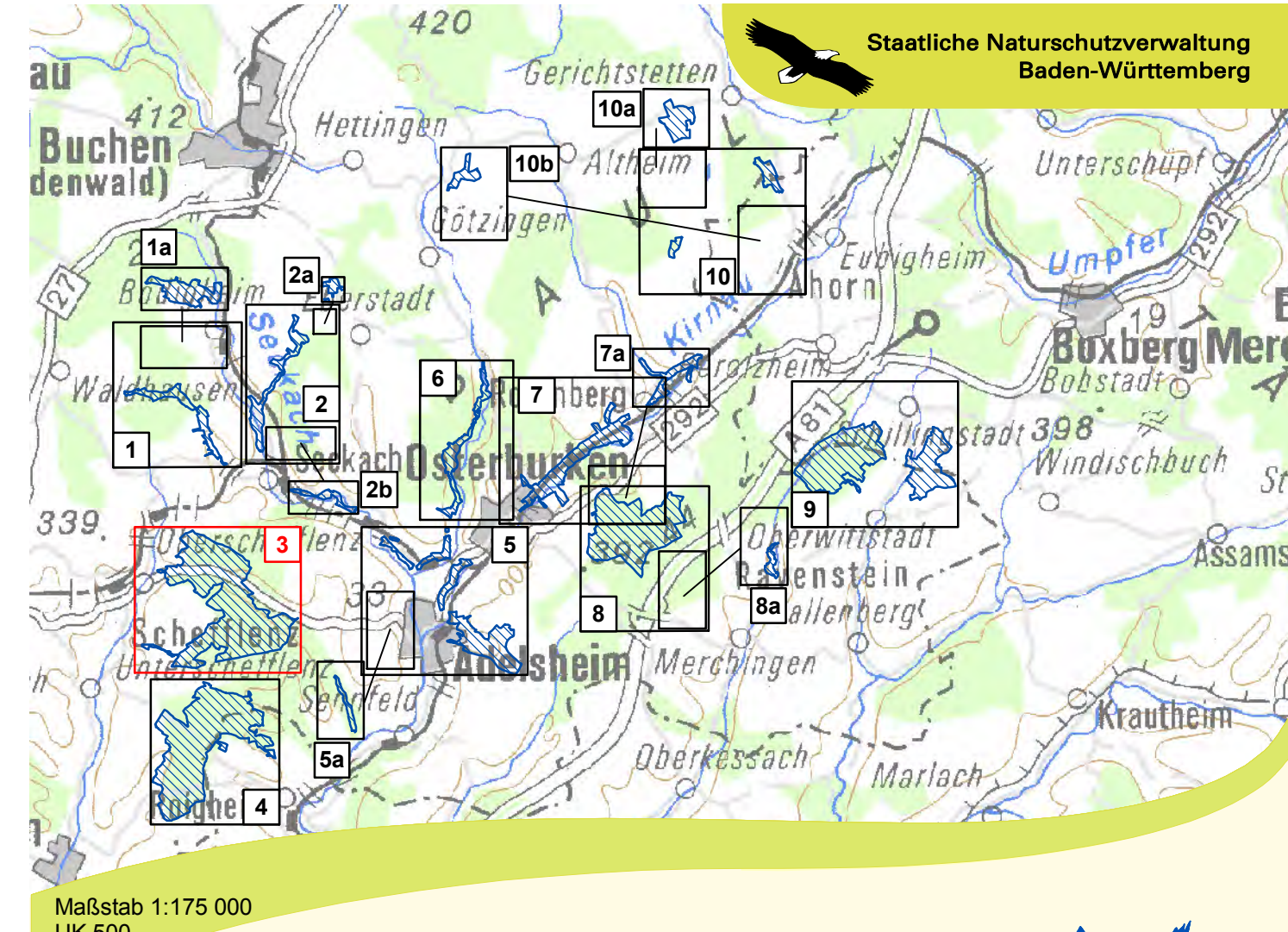
3150	Natürliche nährstoffreiche Seen
3260	Fließgewässer mit flutender Wasservegetation
5130	Wacholderheiden
6110	Kalk-Fleischwiesen
6210	Kalk-Magerwiesen (Subtyp Submediterrane Halb-Trockenrasen)
6212	Kalk-Magerwiesen (Subtyp Submediterrane Halb-Trockenrasen)
6430	Flechte-Hochstaudenfluren
6510	Magere Flachland-Mähwiesen
8160	Kalkschutthalden
8210	Kalkfelsen mit Felsspaltenvegetation
8310	Höhlen und Balmen
9130	Waldmeister-Buchenwald
91E0	Auenwälder mit Erle, Esche, Weide

Codes der Arten nach Anhang II der FFH-Richtlinie:

1060	Großer Feuerfalter (<i>Lycena dispar</i>)
1083	Hirschkäfer (<i>Lucanus cervus</i>)
1093	Steinkrebs (<i>Austropotamobius torrentium</i>)
1163	Groppe (<i>Cottus gobio</i>)
1166	Kammköcher (<i>Trichostema cristatum</i>)
1308	Mopsfledermaus (<i>Barbastella barbastellus</i>)
1323	Bechsteinfledermaus (<i>Myotis bechsteinii</i>)
1324	Großes Mausohr (<i>Myotis myotis</i>)
1381	Grünes Besenmoos (<i>Dicranum viride</i>)
1386	Grünes Koboldmoos (<i>Buxbaumia viridis</i>)
1882	Dicke Trespe (<i>Bromus grossus</i>)
1902	Frauenschuh (<i>Cypripedium calceolus</i>)



Hinweis zur Legende:
 Da die Legende für alle Teilkarten gleichermaßen gilt, kann es sein, dass im jeweiligen Kartenausschnitt nicht alle Legendeneinheiten vorkommen.



Maßstab 1:175.000
 UK 500
 Managementplan für das FFH-Gebiet 6522-311 "Seckachtal und Schefflenzer Wald"

Maßnahmenempfehlungen

Teilkarte 3

Bearbeiter: naturplan Christoph Vogt-Rosendorf
 Gezeichnet: Dipl.-Landschaftsök. V. Gaschick-Alkan, S. Diemann
 Geprüft: 03.11.2017
 Stand der Kartierung: 01.09.2016
 Maßstab: 1 : 5.000