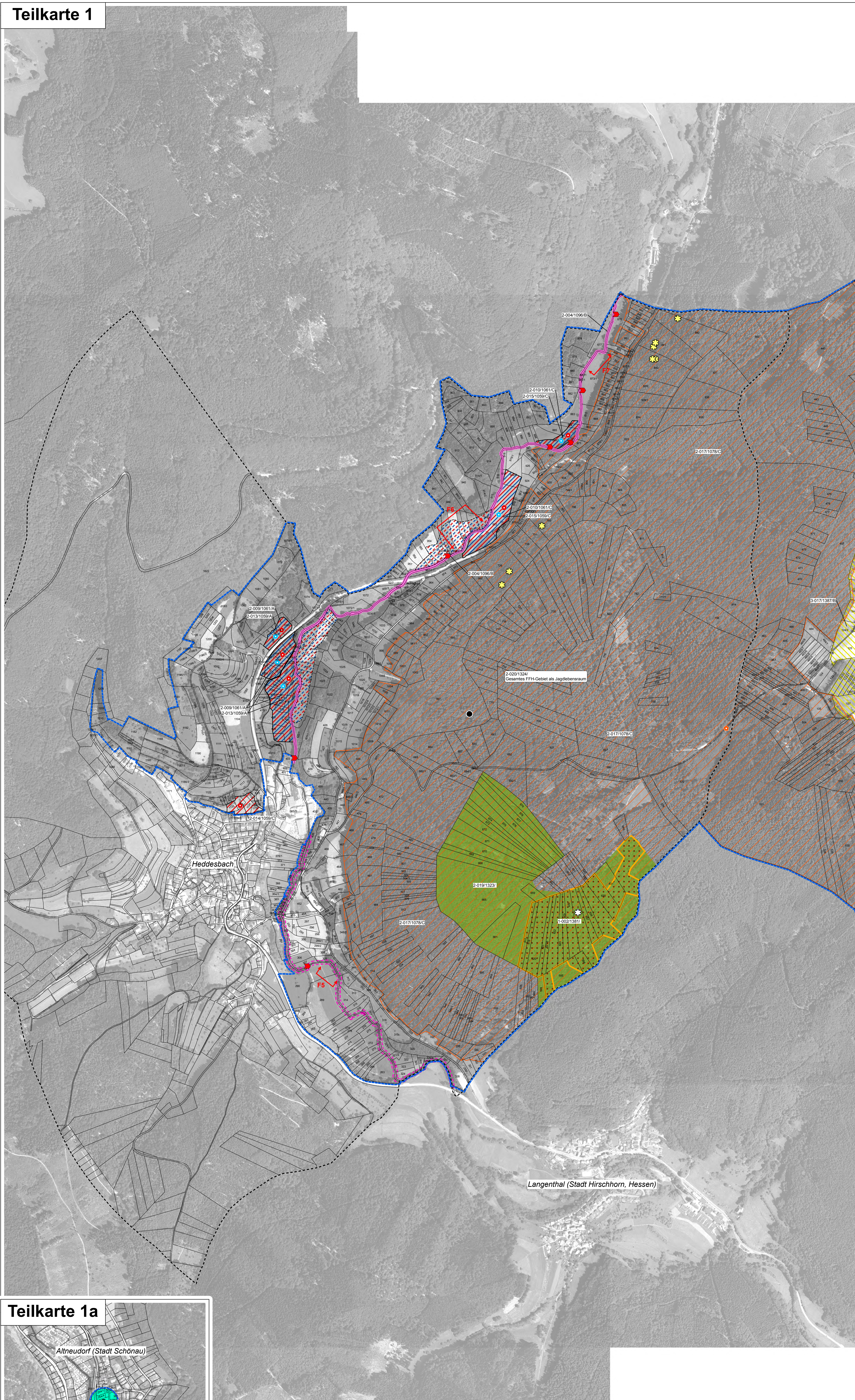
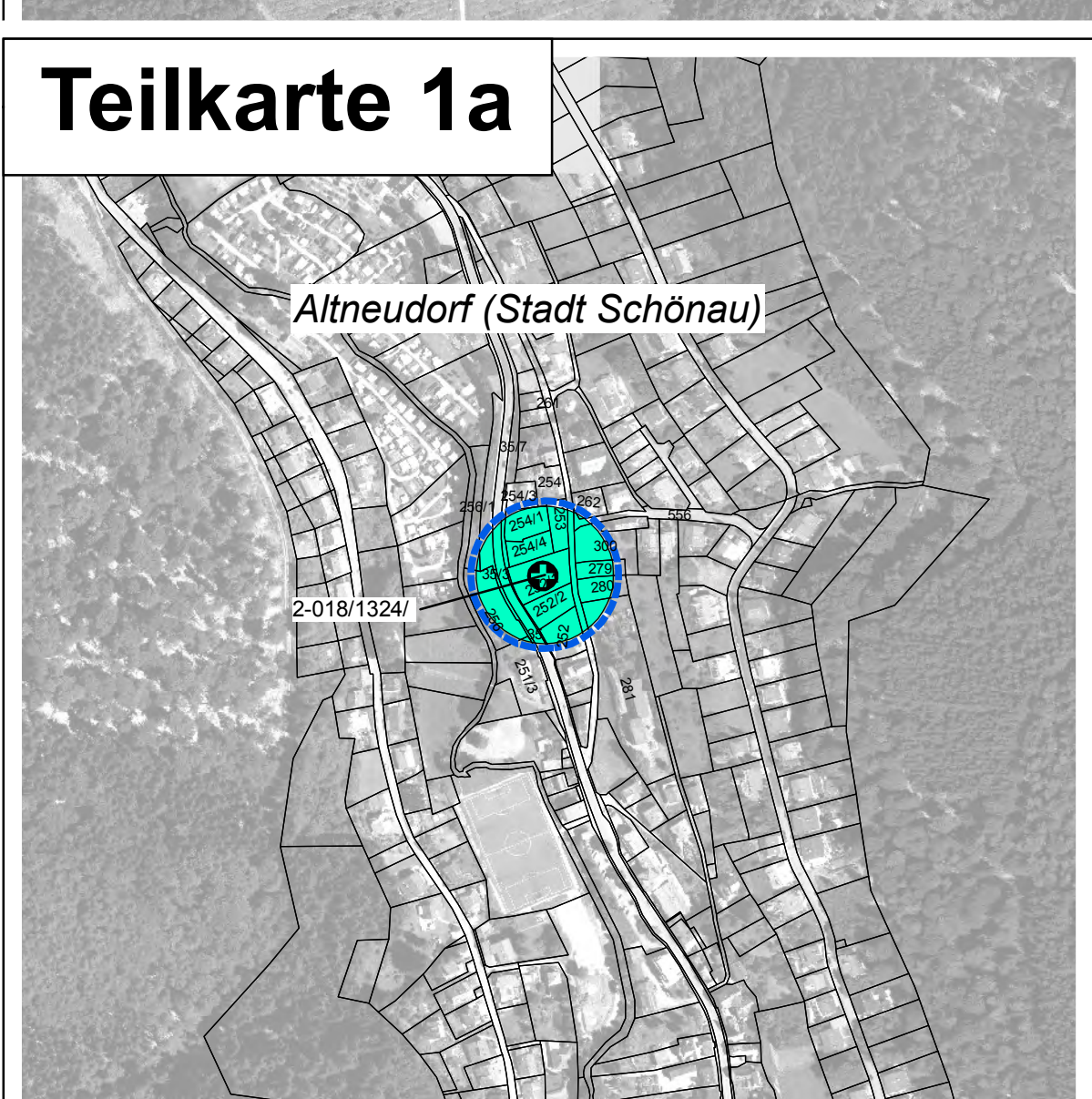


Natura 2000 - Managementplan 6519-341 "Odenwald Brombachtal"

Teilkarte 1



Teilkarte 1a



Legende für alle Teilkarten

Lebensstätten der Arten nach Anh. II FFH-Richtlinie	FFH-Code
Heller Wiesenknopf-Ameisenbläuling (<i>Maculinea teleius</i>)	1059
Dunkler Wiesenknopf-Ameisenbläuling (<i>Maculinea nausthous</i>)	1061
Spanische Flagge (<i>Callimorpha quadripunctaria</i>)	*1078
Bachneunauge (<i>Lampetra planeri</i>)	1096
Gropppe (<i>Cottus gobio</i>)	1163
Bechsteinfledermaus (<i>Myotis bechsteinii</i>), Jagdlebensraum	1323
Großes Mausohr (<i>Myotis myotis</i>), Jagdlebensraum (gesamtes FFH-Gebiet)	1324
Großes Mausohr (<i>Myotis myotis</i>), Wochenstube	1324
Grünes Besenmoos (<i>Dicranum viride</i>)	1381
Rogers Goldhaarmoos (<i>Orthotrichum rogeri</i>)	1387

Für das Grüne Koboldmoos (*Buxbaumia viridis*) wurden keine Lebensstätten abgegrenzt, da keine Bearbeitung erfolgte. Bekannte Funde wurden als Fundpunkt dargestellt.

Beschriftung der Lebensstätten-Flächen:

Erhaltungszustand bzw. Erhaltungsziel (Bei fehlender Angabe: Keine Bewertung erfolgt)
Artcode
Endziffern der Datenbanknummer
Bearbeiter: 1 = Waldmodul, 2 = MaP-Ersteller, 3 = LUBW

Erhaltungsziele für Arten nach Anh. II FFH-Richtlinie

Ziel ist der Erhalt der Lebensstätten im bewerteten Zustand

A = hervorragender Erhaltungszustand

B = guter Erhaltungszustand

C = durchschnittlicher bis beschränkter Erhaltungszustand bei fehlender Angabe: Keine Bewertung erfolgt

Alle Erhaltungsziele sind im Textteil (Kap. 5.2) formuliert.

Entwicklungsziele für Arten nach Anh. II FFH-Richtlinie

Verbesserung des Erhaltungszustandes

Die Verbesserung des Erhaltungszustandes gilt als Entwicklungsziel für die Lebensstätten der beiden vorkommenden Fledermausarten Bechsteinfledermaus (*Myotis bechsteinii*) und Großes Mausohr (*Myotis myotis*).

(Neu-)Entwicklung weiterer Lebensstätten

Heller Wiesenknopf-Ameisenbläuling (<i>Maculinea teleius</i>) und Dunkler Wiesenknopf-Ameisenbläuling (<i>Maculinea nausthous</i>)
Bachneunauge (<i>Lampetra planeri</i>)

Entwicklungsziele zur Verbesserung des derzeitigen Zustandes werden kartographisch nicht dargestellt, sie sind alle im Textteil (Kap. 5.2) formuliert.

Nachweise von Arten nach Anh. II FFH-Richtlinie

Nachweise von Arten nach Anh. II FFH-Richtlinie	FFH-Code
Heller Wiesenknopf-Ameisenbläuling (<i>Maculinea teleius</i>)	1059
Dunkler Wiesenknopf-Ameisenbläuling (<i>Maculinea nausthous</i>)	1061
Spanische Flagge (<i>Callimorpha quadripunctaria</i>)	*1078
Bechsteinfledermaus (<i>Myotis bechsteinii</i>), Zwischenquartier	1323
Bechsteinfledermaus (<i>Myotis bechsteinii</i>), Batcorderhinweis	1323
Großes Mausohr (<i>Myotis myotis</i>), Wochenstube	1324
Großes Mausohr (<i>Myotis myotis</i>), Quartier	1324
Großes Mausohr (<i>Myotis myotis</i>), Batcordernachweis	1324
Grünes Besenmoos (<i>Dicranum viride</i>)	1381
Grünes Koboldmoos (<i>Buxbaumia viridis</i>)	1386
Rogers Goldhaarmoos (<i>Orthotrichum rogeri</i>)	1387

Befischungsstrecken und Batcorderstandorte

Befischungsstrecken im Rahmen der MaP-Erstellung (Beschriftung gemäß Text)

Batcorderstandorte 2013 und 2015

Standort 2015 (MaP-Erfassung)
Standort 2013 (Spang, Fischer, Natzschka: Untersuchungen im geplanten NSG Brombachtal)

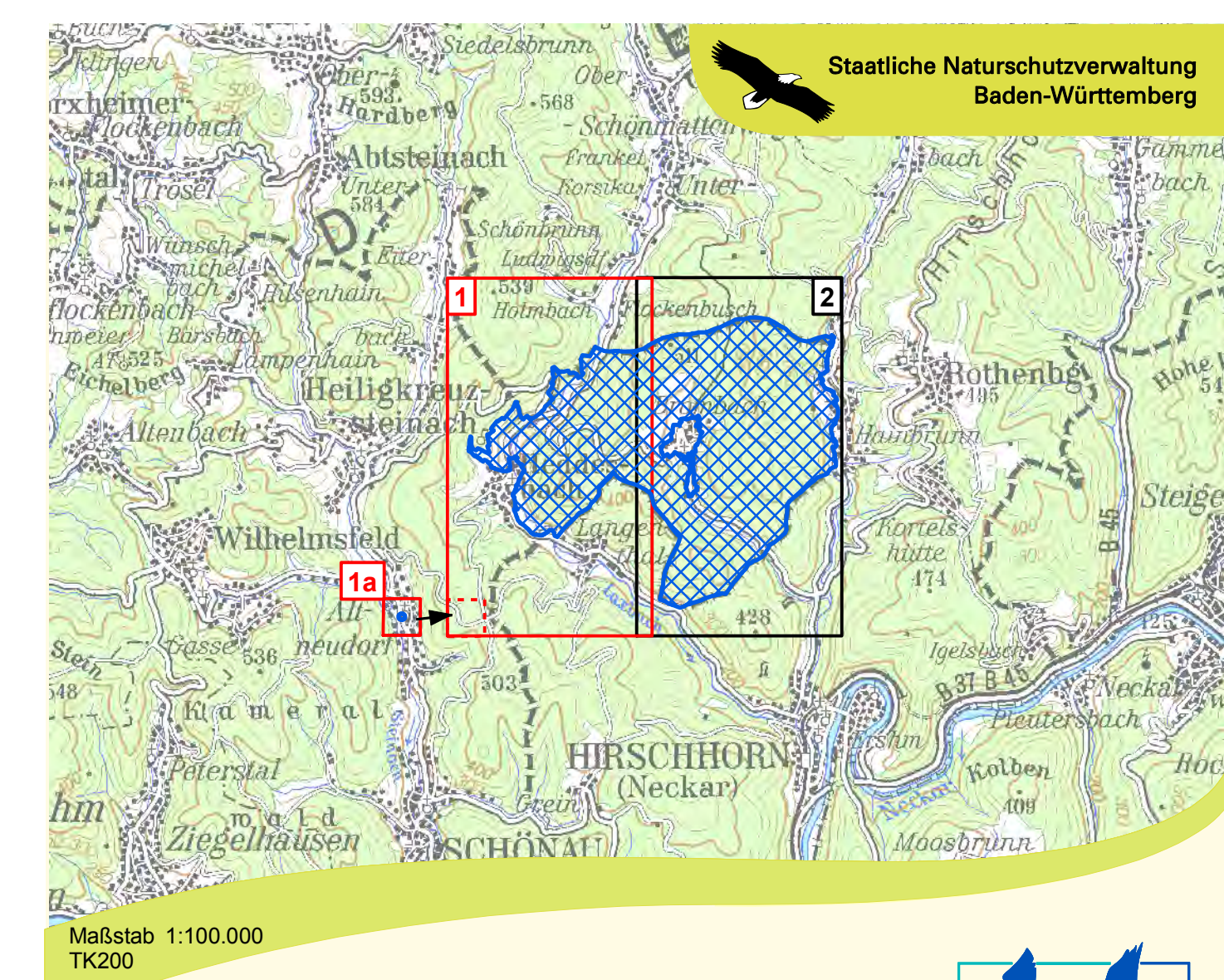
Wanderhindernisse in Fließgewässern

Wehre/ Abstürze - für Kleinfische nicht durchgängig

FFH-Gebietsgrenze
Flurstücke mit Flurstücksnummer
Gemeindegrenzen

Alle Darstellungen nur für Baden-Württemberg (nicht für hessischen Teil des Kartenausschnittes).

Erfassung u. Bearbeitung des Grünen Besenmooses durch Ref. 82 des Regierungspräsidiums Freiburg im Rahmen des Waldmoduls (Maßstab 1 : 10.000) und von Rogers Goldhaarmoos durch ein Artnetz der LUBW.



Managementplan für das FFH-Gebiet 6519-341 "Odenwald Brombachtal"

Bestands- und Zielekarte Arten nach Anh. II FFH-Richtlinie

Bearbeiter	Gezeichnet	Geführt	Stand der Kartierung	Maßstab
Dr. Karsten Bieger & Dipl.-Geogr. C. Vogt-Rosendorf	S. Dietmann/ P. Herrmann	30.10.2017	Oktober 2015	1 : 5.000

Grundlage:
Topographische Karte 1 : 100.000 (TK100)
Orthophoto 1 : 10.000 (DOP)
Automatisiertes Liegenschaftskataster (ALK)

© Landesamt für Geoinformation und Landentwicklung Baden-Württemberg (LGL) (www.lgl-bw.de) Az.: 2851.3-1/19



0 50 100 200 300 400 Meter

