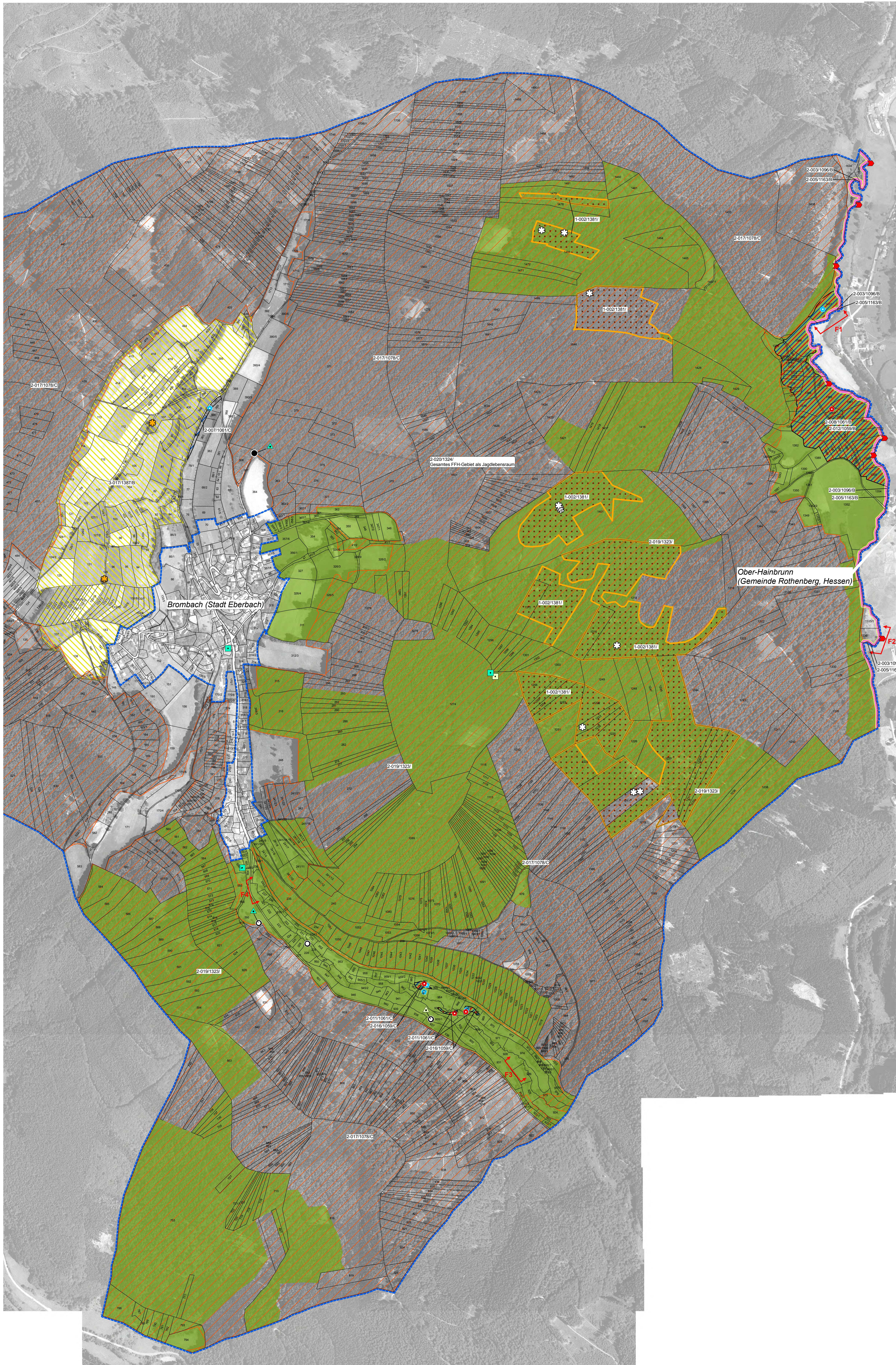


# Natura 2000 - Managementplan 6519-341 "Odenwald Brombachtal"

## Teilkarte 2



**Legende für alle Teilkarten**

**Lebensstätten der Arten nach Anh. II FFH-Richtlinie**

Lebensstätten der Arten nach Anh. II FFH-Richtlinie	FFH-Code
Heller Wiesenknopf-Ameisenbläuling ( <i>Maculinea teleius</i> )	1059
Dunkler Wiesenknopf-Ameisenbläuling ( <i>Maculinea nausithous</i> )	1061
Spanische Flagge ( <i>Callimorpha quadripunctaria</i> )	*1078
Bachneunauge ( <i>Lamprolaima planum</i> )	1096
Groppe ( <i>Cottus gobio</i> )	1163
Bechsteinfledermaus ( <i>Myotis bechsteinii</i> ), Jagdlebensraum	1323
ohne Darstellung Großes Mausohr ( <i>Myotis myotis</i> ), Jagdlebensraum (gesamtes FFH-Gebiet)	1324
Großes Mausohr ( <i>Myotis myotis</i> ), Wochenstube	1324
Grünes Besenmoos ( <i>Dicranum viride</i> )	1381
Rogers Goldhaarmos ( <i>Orthotrichum rogeri</i> )	1387

Für das Grüne Koboldmoos (*Buxbaumia viridis*) wurden keine Lebensstätten abgegrenzt, da keine Bearbeitung erfolgte. Bekannte Funde wurden als Fundpunkt dargestellt.

**Beschriftung der Lebensstätten-Flächen:**

- 2-0011059/C: Erhaltungszustand bzw. Erhaltungsziel (Bei fehlender Angabe: Keine Bewertung erfolgt)
- Artcode
- Endziffern der Datenbanknummer
- Bearbeiter: 1 = Waldmodul, 2 = MaP-Ersteller, 3 = LUBW

**Erhaltungsziele für Arten nach Anh. II FFH-Richtlinie**

Ziel ist der Erhalt der Lebensstätten im bewerteten Zustand

A = hervorragender Erhaltungszustand  
 B = guter Erhaltungszustand  
 C = durchschnittlicher bis beschränkter Erhaltungszustand bei fehlender Angabe: Keine Bewertung erfolgt

Alle Erhaltungsziele sind im Textteil (Kap. 5.2) formuliert.

**Entwicklungsziele für Arten nach Anh. II FFH-Richtlinie**

**Verbesserung des Erhaltungszustandes**

Die Verbesserung des Erhaltungszustandes gilt als Entwicklungsziel für die Lebensstätten der beiden vorkommenden Fledermausarten Bechsteinfledermaus (*Myotis bechsteinii*) und Großes Mausohr (*Myotis myotis*).

**(Neu-)Entwicklung weiterer Lebensstätten**

- Heller Wiesenknopf-Ameisenbläuling (*Maculinea teleius*) und Dunkler Wiesenknopf-Ameisenbläuling (*Maculinea nausithous*)
- Bachneunauge (*Lamprolaima planum*)

Entwicklungsziele zur Verbesserung des derzeitigen Zustandes werden kartographisch nicht dargestellt, sie sind alle im Textteil (Kap. 5.2) formuliert.

**Nachweise von Arten nach Anh. II FFH-Richtlinie**

Nachweise von Arten nach Anh. II FFH-Richtlinie	FFH-Code
Heller Wiesenknopf-Ameisenbläuling ( <i>Maculinea teleius</i> )	1059
Dunkler Wiesenknopf-Ameisenbläuling ( <i>Maculinea nausithous</i> )	1061
Spanische Flagge ( <i>Callimorpha quadripunctaria</i> )	*1078
Bechsteinfledermaus ( <i>Myotis bechsteinii</i> ), Zwischenquartier	1323
Bechsteinfledermaus ( <i>Myotis bechsteinii</i> ), Batcorderhinweis	1323
Großes Mausohr ( <i>Myotis myotis</i> ), Wochenstube	1324
Großes Mausohr ( <i>Myotis myotis</i> ), Quartier	1324
Großes Mausohr ( <i>Myotis myotis</i> ), Batcordernachweis	1324
Grünes Besenmoos ( <i>Dicranum viride</i> )	1381
Grünes Koboldmoos ( <i>Buxbaumia viridis</i> )	1386
Rogers Goldhaarmos ( <i>Orthotrichum rogeri</i> )	1387

**Befischungsstrecken und Batcorderstandorte**

- Befischungsstrecken im Rahmen der MaP-Erstellung (Beschriftung gemäß Text)

**Batcorderstandorte 2013 und 2015**

- Standort 2015 (MaP-Erfassung)
- Standort 2013 (Spang, Fischer, Natzschka: Untersuchungen im geplanten NSG Brombachtal)

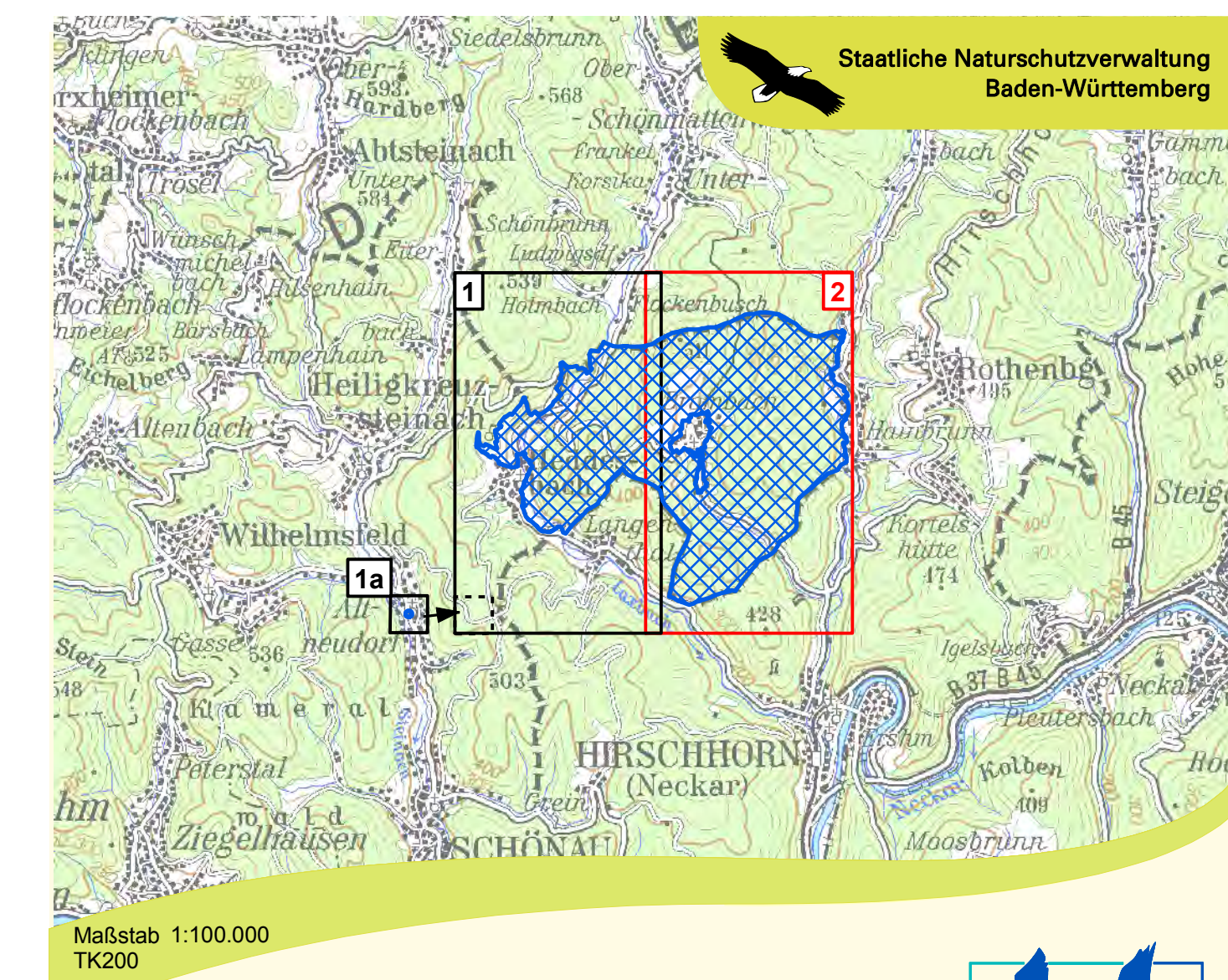
**Wanderhindernisse in Fließgewässern**

- Wehre/ Abstürze - für Kleinfische nicht durchgängig

FFH-Gebietsgrenze  
 Flurstücke mit Flurstücksnummer  
 Gemeindegrenzen

Alle Darstellungen nur für Baden-Württemberg (nicht für hessischen Teil des Kartenausschnittes).

Erfassung u. Bearbeitung des Grünen Besenmooses durch Ref. 82 des Regierungspräsidiums Freiburg im Rahmen des Waldmoduls (Maßstab 1 : 10.000) und von Rogers Goldhaarmos durch ein Artmodul der LUBW.



Grundlage:  
 Topographische Karte 1 : 100.000 (TK100)  
 Orthophoto 1 : 10.000 (DOP)  
 Automatisiertes Liegenschaftskaster (ALK)

© Landesamt für Geoinformation und Landentwicklung Baden-Württemberg (LGL) (www.lgl-bw.de) Az.: 2851.3-1119

0 50 100 200 300 400 Meter



### Bestands- und Zielekarte Arten nach Anh. II FFH-Richtlinie Teilkarte 2

Bearbeiter: Dr. Karsten Böger & Dipl.-Geogr. C. Vogt-Rosenhoff  
 Gezeichnet: S. Dietmann/ P. Herrmann  
 Gefertigt: 30.10.2017  
 Stand der Kartierung: Oktober 2015  
 Maßstab: 1 : 5.000