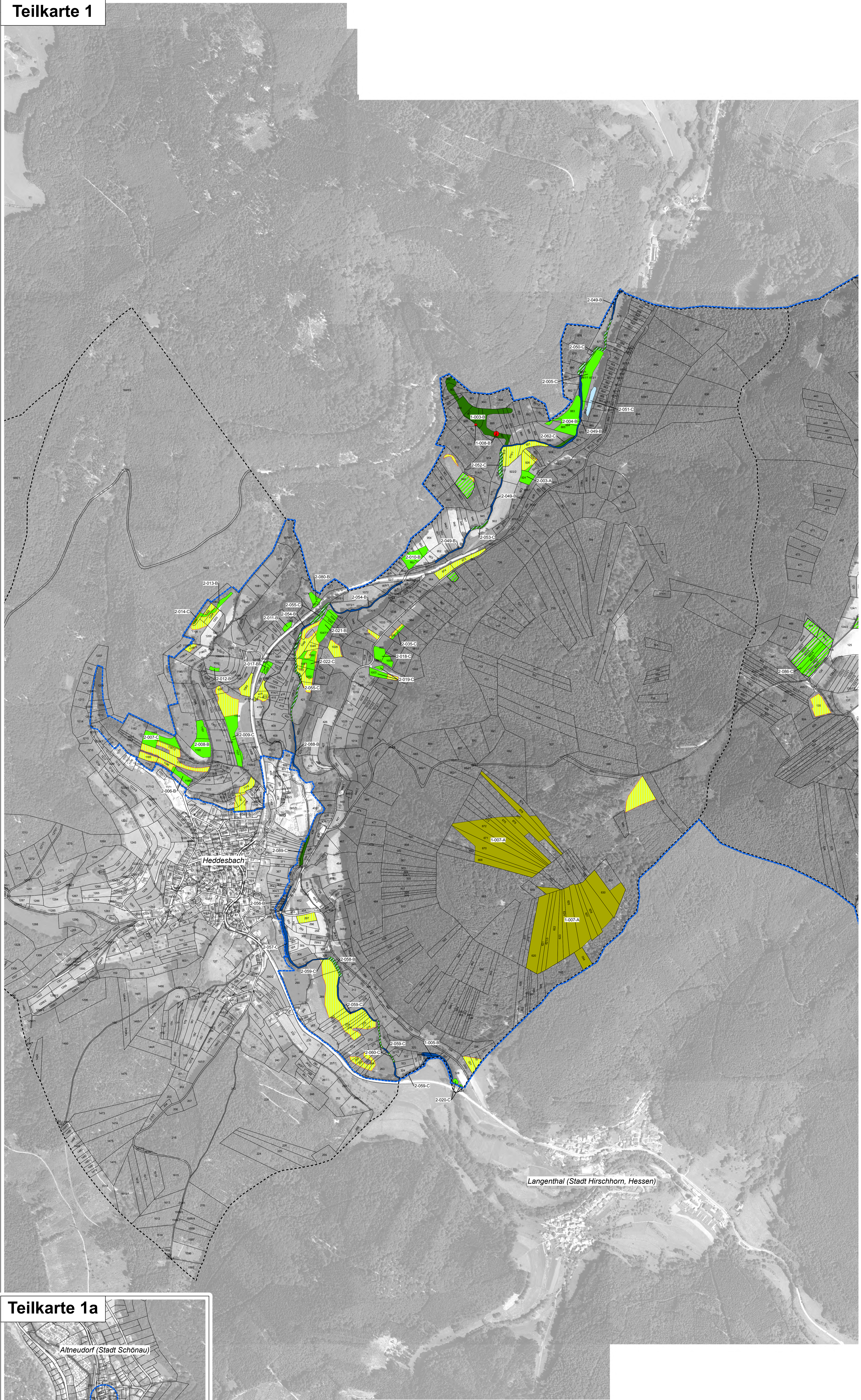
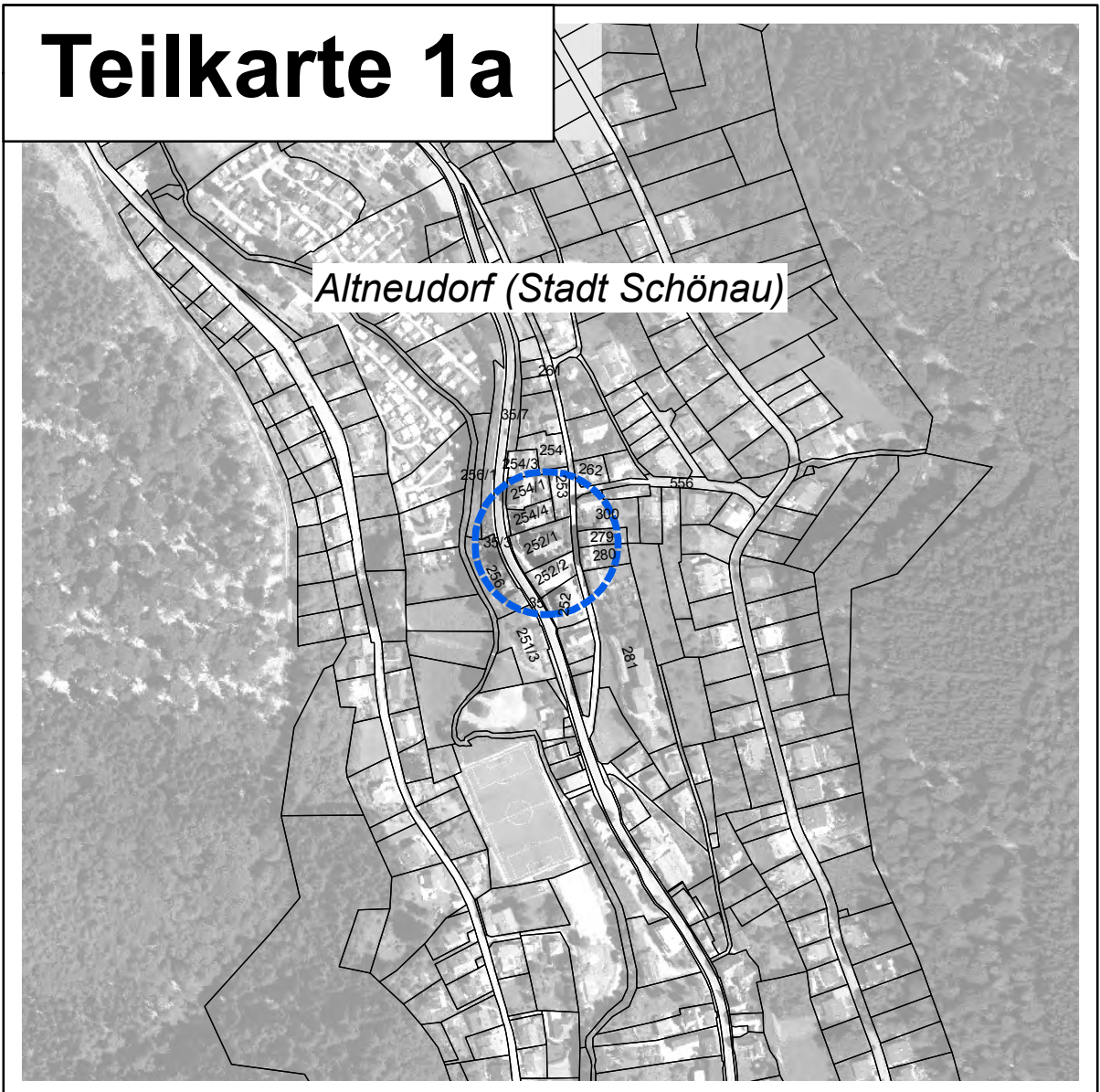


Natura 2000 - Managementplan 6519-341 "Odenwald Brombachta

Teilkarte 1



Teilkarte 1a



Legende für alle Teilkarten

Lebensraumtypen nach Anh. I FFH-Richtlinie		FFH-Code
Gewässer und nasse Staudenfluren		
	Fließgewässer mit flutender Wasservegetation	3260
	Feuchte Hochstaudenfluren, Subtyp planar bis montan	6431
	Auenwälder mit Erle, Esche, Weide	*91E0
	Auenwälder mit Erle, Esche, Weide und Fließgewässer mit flutender Wasservegetation	3260, *91E0
Grünland und Heiden		
	Trockene europäische Heiden	4030
	Artenreiche Borstgrasrasen	*6230
	Magere Flachland-Mähwiesen	6510
Wälder ohne bachbegleitende Auwälder		
	Hainsimsen-Buchenwälder	9110
Felsen		
	Silikatfelsen mit Felspaltenvegetation	8220

Weitere Lebensraumtypen mit geringem Flächenanteil (Nebenbiotope)
mit Angabe des Erhaltungszustandes in der Beschriftung

- | | |
|---|-------|
| ● Trockene europäische Heiden | 4030 |
| ● Artenreiche Borstgrasrasen | *6230 |
| ○ Feuchte Hochstaudenfluren, Subtyp planar bis montan | 6431 |
| ● Auenwälder mit Erle, Esche, Weide | *91E0 |

Beschriftung der Lebensraumtypen-Flächen

2-054-B Bearbeiter - Nummer der Erfassungseinheit - Erhaltungszustand

Bearbeiter: 2 = Planersteller
1 = Waldmodul

Nummer der Erfassungseinheit = Endziffern der Datenbanknummer

Erhaltungszustand: Erläuterung siehe unten

Erhaltungszustand der Lebensraumtypen

A = hervorragender Erhaltungszustand

B = guter Erhaltungszustand

C = durchschnittlicher bis beschränkter Erhaltungszustand

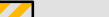
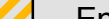
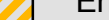
Erhaltungsziele für Lebensraumtypen nach Anh. I FFH-Richtlinie

Ziel ist der Erhalt von Lebensraumtyp-Flächen mindestens im dargestellten Zustand.
als weitere Erhaltungsziele:

- Wiederherstellung von Mageren Flachland-Mähwiesen

Alle Erhaltungsziele sind im Textteil (Kap. 5.1) formuliert.

Entwicklungsziele für Lebensraumtypen nach Anh. I FFH-Richtlinie

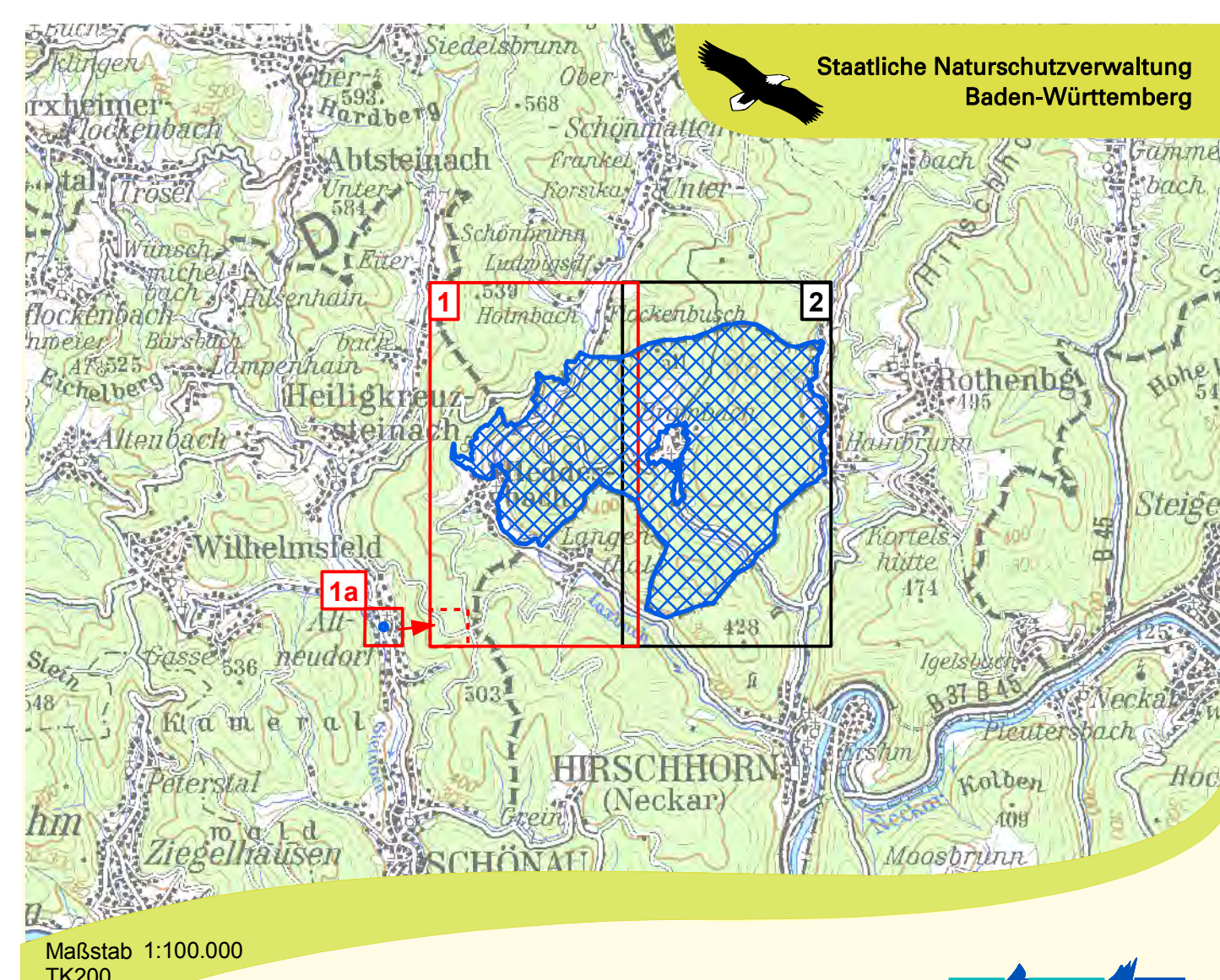
- | | | |
|---|---|-------|
|  | Entwicklung von Artenreichen Borstgrasrasen | *6230 |
|  | Entwicklung zu Pfeifengraswiesen,
Subtyp bodensaurer Standorte | 6412 |
|  | Entwicklung von Mageren Flachland-Mähwiesen | 6510 |

Entwicklungsziele zur Verbesserung des derzeitigen Zustandes werden kartographisch nicht dargestellt; sie sind alle im Textteil (Kap. 5.1) formuliert.

- FFH-Gebietsgrenze
- Flurstücke mit Flurstücksnummer
- Gemeindegrenzen

Alle Darstellungen nur für Baden-Württemberg (nicht für hessischen Teil des Kartenausschnittes).

Erfassung u. Bearbeitung der Waldlebensraumtypen u. kleinflächiger Offenlandlebensraumtypen innerhalb des Waldes durch Ref. 82 des Regierungspräsidiums Freiburg im Rahmen des Waldmoduls, Maßstab 1 : 10.000



Managementplan
für das FFH-Gebiet 6519-341
"Odenwald Brombachtal"



Bestands- und Zielekarte Lebensraumtypen

Teilkarte 1

Bearbeiter	naturplan Dr. Karsten Böger & Dipl.-Geogr. C. Vogt-Rosendorff
Gezeichnet	S. Dietmann/ P. Herrmann
Gefertigt	30.10.2017
Stand der Kartierung	Oktober 2015
Maßstab	1 : 5.000



Baden-Württemberg