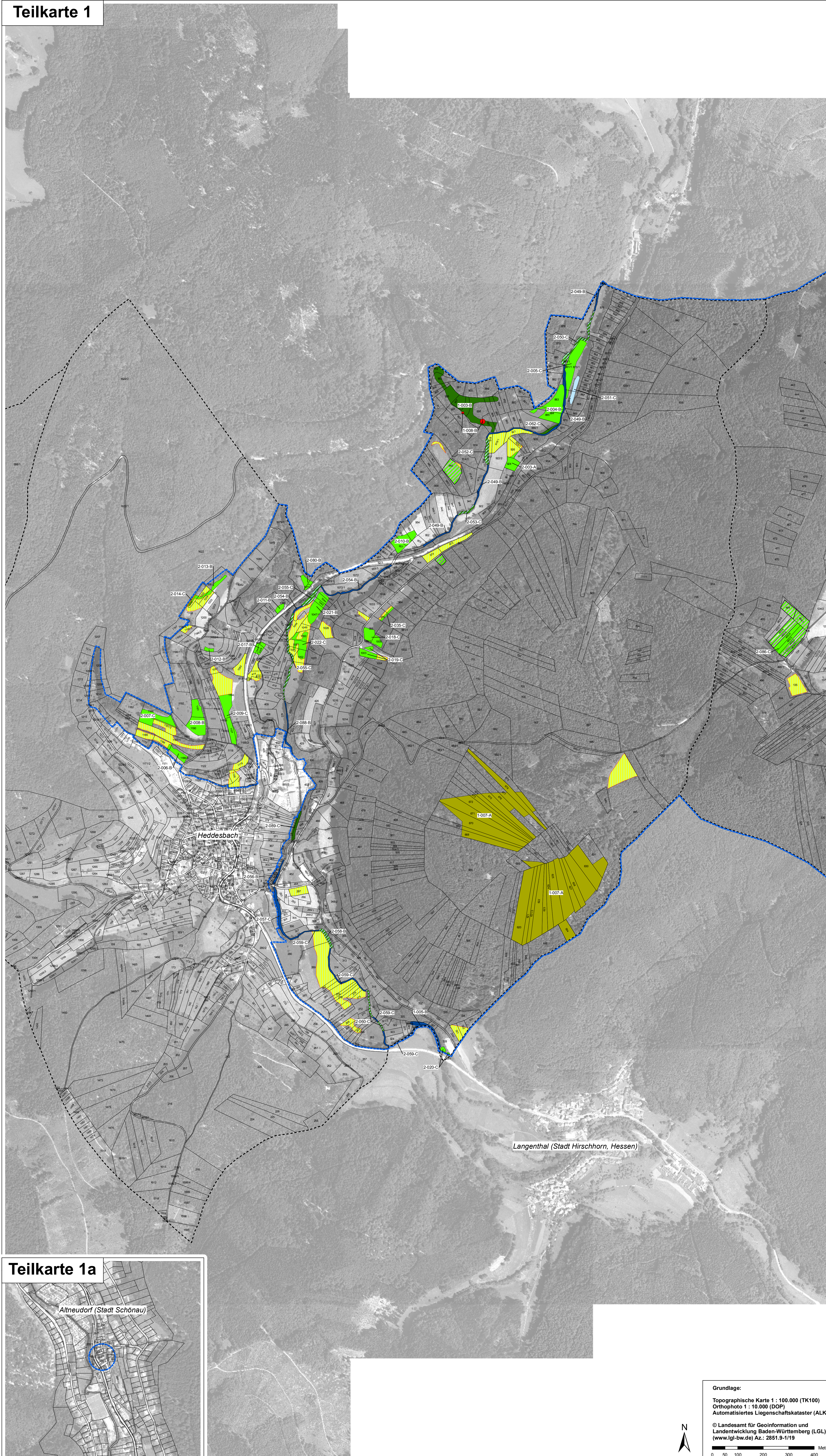
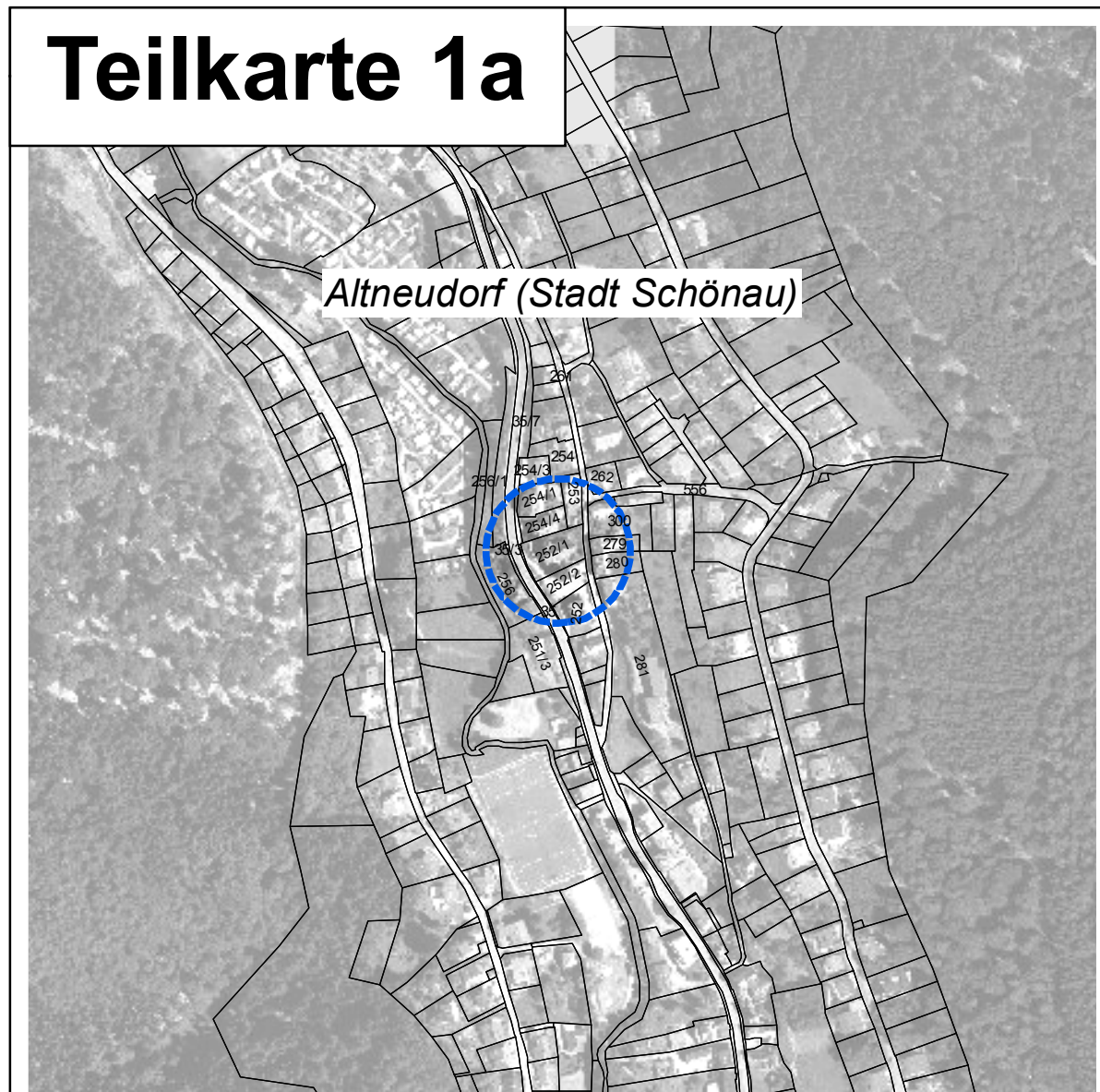


Natura 2000 - Managementplan 6519-341 "Odenwald Brombachtal"

Teilkarte 1



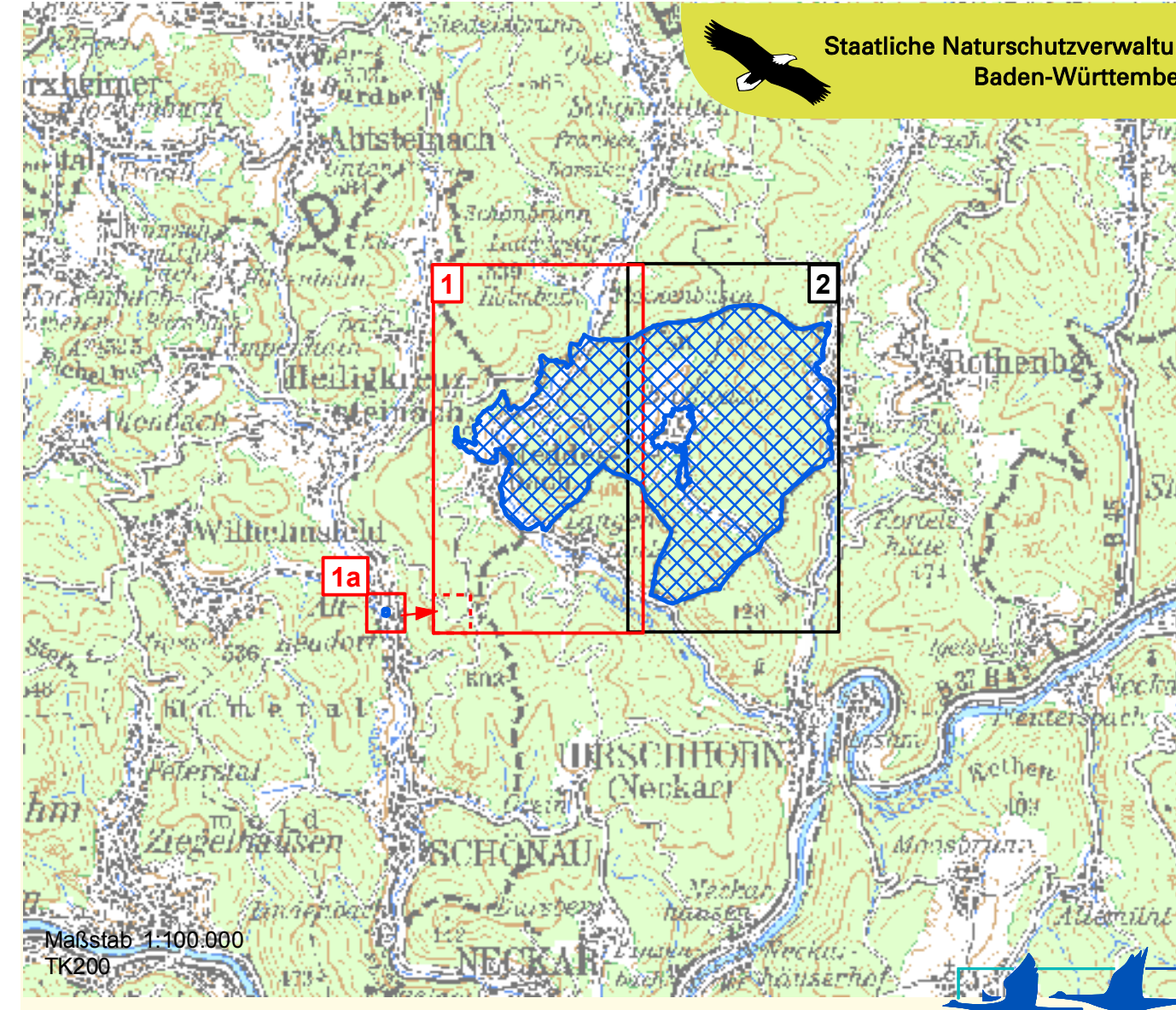
Teilkarte 1a



Legende für alle Teilkarten

Lebensraumtypen nach Anh. I FFH-Richtlinie

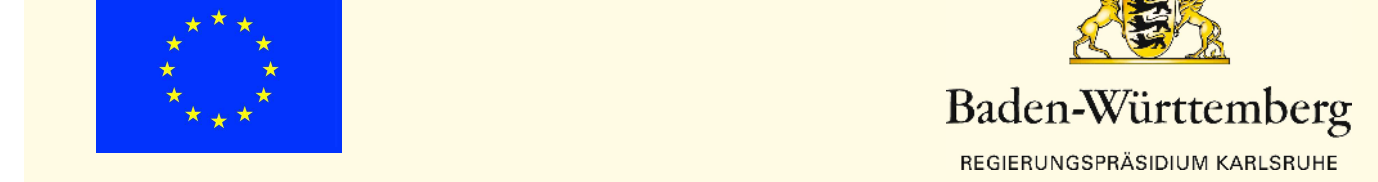
Lebensraumtypen	FFH-Code
Gewässer und nasse Staudenfluren	
Fließgewässer mit flutender Wasservegetation	3260
Feuchte Hochstaudenfluren, Subtyp planar bis montan	6431
Auenwälder mit Erle, Esche, Weide	*91E0
Auenwälder mit Erle, Esche, Weide und Fließgewässer mit flutender Wasservegetation	3260, *91E0
Grünland und Heiden	
Trockene europäische Heiden	4030
Artenreiche Borstgrasrasen	*6230
Magere Flachland-Mähwiesen	6510
Wälder ohne bachbegleitende Auwälder	
Hainsimsen-Buchenhäuser	9110
Felsen	
Silikatfelsen mit Feilspaltenvegetation	8220
Weitere Lebensraumtypen mit geringem Flächenanteil (Nebenbiotope) mit Angabe des Erhaltungszustandes in der Beschriftung	
Trockene europäische Heiden	4030
Artenreiche Borstgrasrasen	*6230
Feuchte Hochstaudenfluren, Subtyp planar bis montan	6431
Auenwälder mit Erle, Esche, Weide	*91E0
Beschriftung der Lebensraumtypen-Flächen	
2-054-B	Bearbeiter - Nummer der Erfassungseinheit - Erhaltungszustand
Bearbeiter: 2 = Planersteller 1 = Waldmodul	
Nummer der Erfassungseinheit = Endziffern der Datenbanknummer	
Erhaltungszustand: Erläuterung siehe unten	
Erhaltungszustand der Lebensraumtypen	
A = hervorragender Erhaltungszustand	
B = guter Erhaltungszustand	
C = durchschnittlicher bis beschränkter Erhaltungszustand	
Erhaltungsziele für Lebensraumtypen nach Anh. I FFH-Richtlinie	
Ziel ist der Erhalt von Lebensraumtyp-Flächen mindestens im dargestellten Zustand, als weitere Erhaltungsziele:	
Wiederherstellung von Mageren Flachland-Mähwiesen	
Alle Erhaltungsziele sind im Textteil (Kap. 5.1) formuliert.	
Entwicklungsziele für Lebensraumtypen nach Anh. I FFH-Richtlinie	
Entwicklung von Artenreichen Borstgrasrasen	*6230
Entwicklung zu Pfeifengraswiesen, Subtyp bodensaurer Standorte	6412
Entwicklung von Mageren Flachland-Mähwiesen	6510
Entwicklungsziele zur Verbesserung des derzeitigen Zustandes werden kartographisch nicht dargestellt; sie sind alle im Textteil (Kap. 5.1) formuliert.	
FFH-Gebietsgrenze	
Flurstücke mit Flurstücksnummer	
Gemeindegrenzen	
Alle Darstellungen nur für Baden-Württemberg (nicht für hessischen Teil des Kartenausschnittes).	
Erfassung u. Bearbeitung der Waldlebensraumtypen u. kleinflächiger Offenlandlebensraumtypen innerhalb des Waldes durch Ref. 82 des Regierungspräsidiums Freiburg im Rahmen des Waldmoduls, Maßstab 1 : 10.000	



Managementplan für das FFH-Gebiet 6519-341 "Odenwald Brombachtal"

Bestands- und Zielekarte Lebensraumtypen Teilkarte 1

Bearbeiter: notruplan Dr. Karsten Böger & Dipl.-Geogr. C. Vogl-Rosendorf
Gezeichnet: Dr. M. Frisch
Gefertigt: 05.12.2017, letzte Änd. 16.8.2018
Stand der Kartierung: Oktober 2015
Maßstab: 1 : 5.000



Grundlage:
Topographische Karte 1 : 100.000 (TK100)
Orthophoto 1 : 10.000 (DOP)
Automatisiertes Liegenschaftskataster (ALK)
© Landesamt für Geoinformation und Landentwicklung Baden-Württemberg (LGL) (www.lgl-bw.de) Az.: 2851.9-1/19

