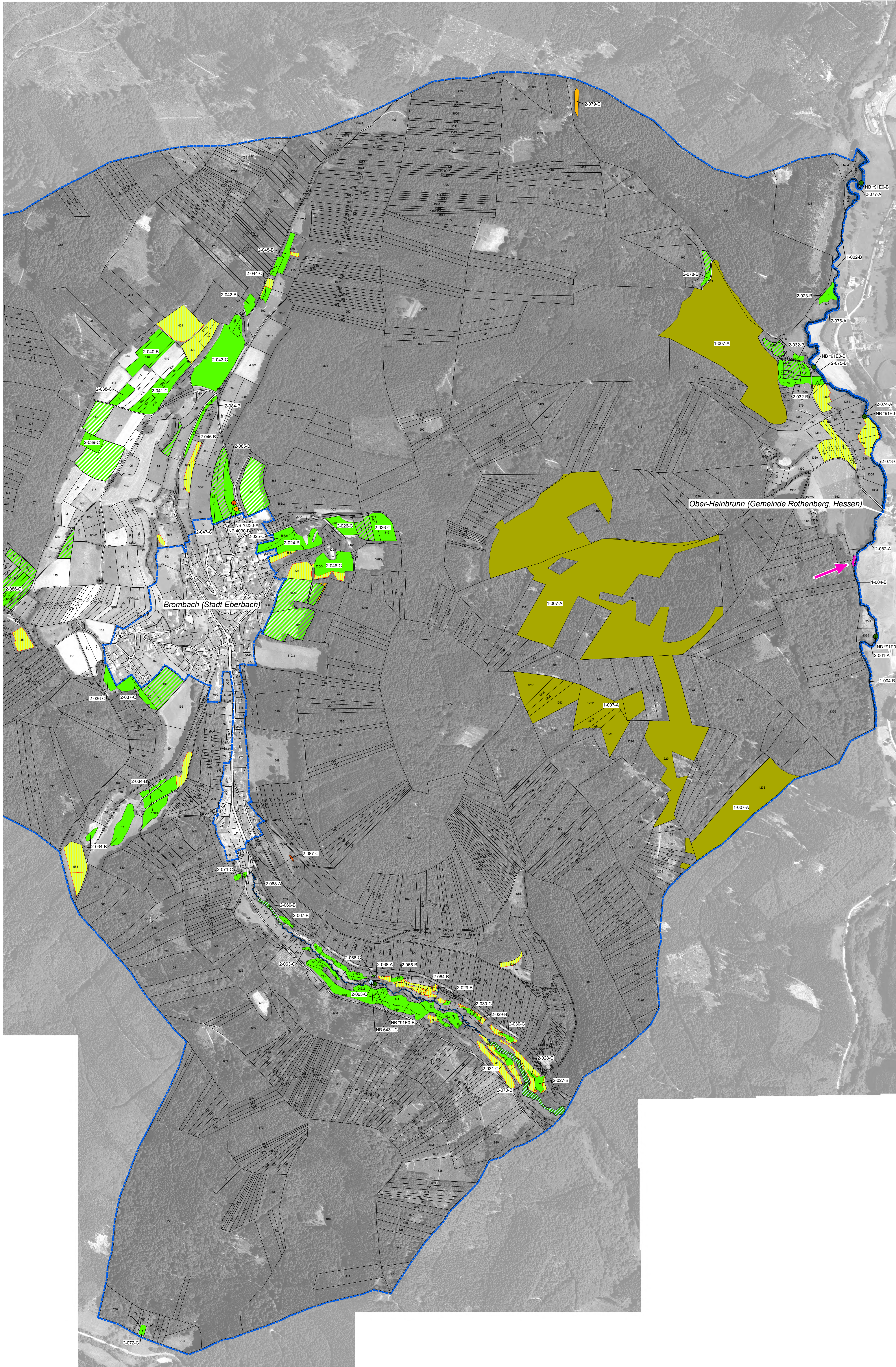


Natura 2000 - Managementplan 6519-341 "Odenwald Brombachtal"

Teilkarte 2



Legende für alle Teilkarten

Lebensraumtypen nach Anh. I FFH-Richtlinie

Lebensraumtypen nach Anh. I FFH-Richtlinie	FFH-Code
Gewässer und nasse Staudenfluren	
Fließgewässer mit flutender Wasservegetation	3260
Feuchte Hochstaudenfluren, Subtyp planar bis montan	6431
Grünland und Heiden	
Auenwälder mit Erle, Esche, Weide	*91E0
Auenwälder mit Erle, Esche, Weide und Fließgewässer mit flutender Wasservegetation	3260, *91E0
Trockene europäische Heiden	4030
Artenreiche Borstgrasrasen	*6230
Magere Flachland-Mähwiesen	6510
Wälder ohne bachbegleitende Auwälder	
Hainsimsen-Buchwälder	9110
Felsen	
Silikatfelsen mit Felspaltenvegetation	8220

Weitere Lebensraumtypen mit geringem Flächenanteil (Nebenbiotope)

Trockene europäische Heiden	4030
Artenreiche Borstgrasrasen	*6230
Feuchte Hochstaudenfluren, Subtyp planar bis montan	6431
Auenwälder mit Erle, Esche, Weide	*91E0

Beschriftung der Lebensraumtypen-Flächen

2-054-B Bearbeiter - Nummer der Erfassungseinheit - Erhaltungszustand

Bearbeiter: 2 = Plansteller
1 = Waldmodul

Nummer der Erfassungseinheit = Endziffern der Datenbanknummer
Erhaltungszustand: Erläuterung siehe unten

Erhaltungszustand der Lebensraumtypen

- A = hervorragender Erhaltungszustand
- B = guter Erhaltungszustand
- C = durchschnittlicher bis beschränkter Erhaltungszustand

Erhaltungsziele für Lebensraumtypen nach Anh. I FFH-Richtlinie

Ziel ist der Erhalt von Lebensraumtyp-Flächen mindestens im dargestellten Zustand, als weitere Erhaltungsziele:

- Wiederherstellung von Mageren Flachland-Mähwiesen

Alle Erhaltungsziele sind im Textteil (Kap. 5.1) formuliert.

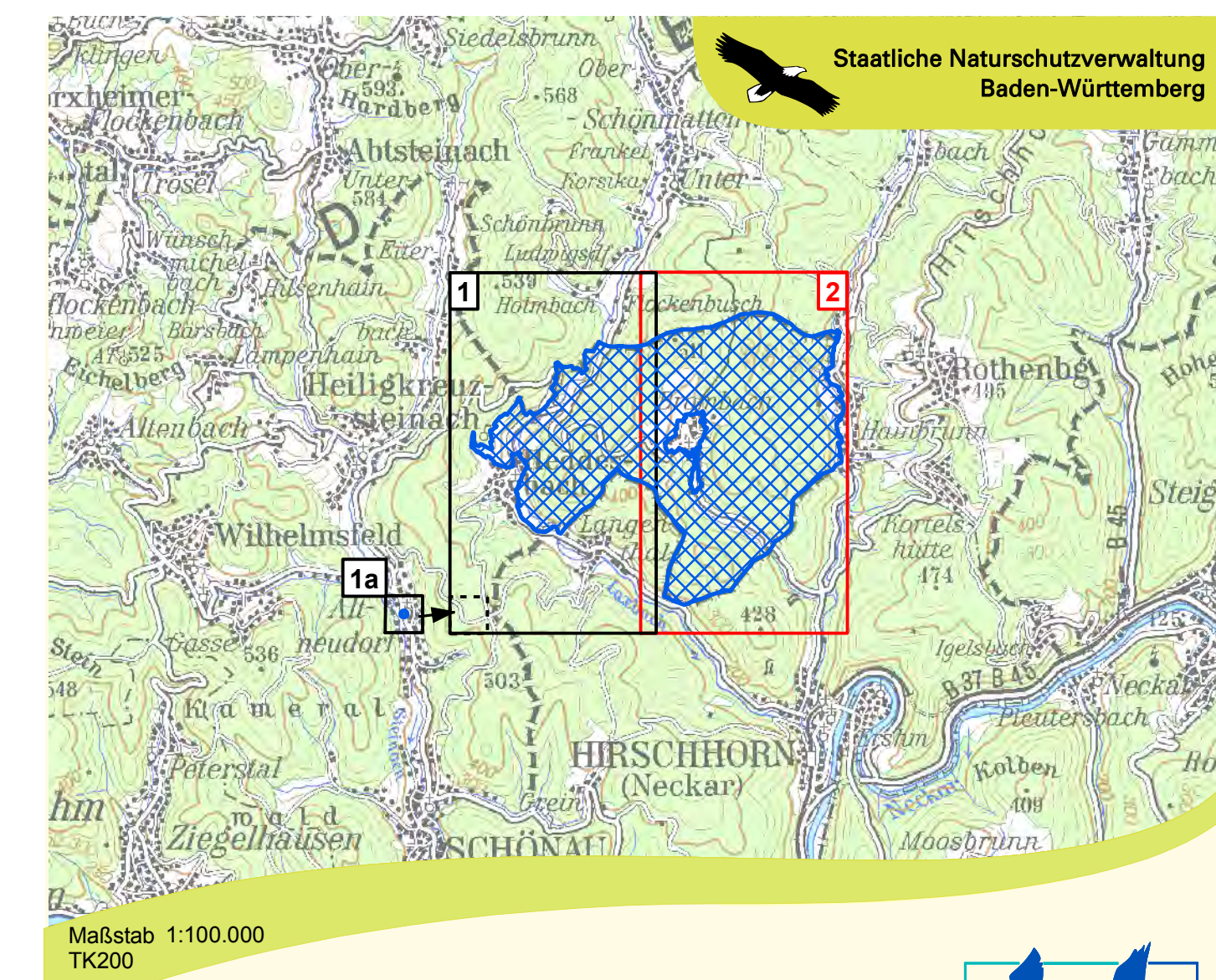
Entwicklungsziele für Lebensraumtypen nach Anh. I FFH-Richtlinie

- Entwicklung von Artenreichen Borstgrasrasen *6230
- Entwicklung zu Pfeifengraswiesen, Subtyp bodensaure Standorte 6412
- Entwicklung von Mageren Flachland-Mähwiesen 6510

Entwicklungsziele zur Verbesserung des derzeitigen Zustandes werden kartographisch nicht dargestellt; sie sind alle im Textteil (Kap. 5.1) formuliert.

- FFH-Gebietsgrenze
- Flurstücke mit Flurstücksnummer
- Gemeindegrenzen

Alle Darstellungen nur für Baden-Württemberg (nicht für hessischen Teil des Kartenausschnittes).
Erfassung u. Bearbeitung der Waldlebensraumtypen u. kleinflächiger Offenlandlebensraumtypen innerhalb des Waldes durch Ref. 82 des Regierungspräsidiums Freiburg im Rahmen des Waldmoduls, Maßstab 1:10.000



Managementplan für das FFH-Gebiet 6519-341 "Odenwald Brombachtal"



Bestands- und Zielekarte Lebensraumtypen

Teilkarte 2

Bearbeiter	naturplan Dr. Karsten Bieger & Dipl.-Geogr. C. Vogt-Rosendorf
Gezeichnet	S. Dietmann / P. Herrmann
Gefertigt	30.10.2017
Stand der Kartierung	Oktober 2015
Maßstab	1:5.000

Grundlage:
Topographische Karte 1:100.000 (TK100)
Orthophoto 1:10.000 (DOP)
Automatisiertes Liegenschaftskataster (ALK)

© Landesamt für Geoinformation und Landentwicklung Baden-Württemberg (LGL)
(www.lgl-bw.de) Az.: 2851.9-1119

0 50 100 200 300 400 Meter

