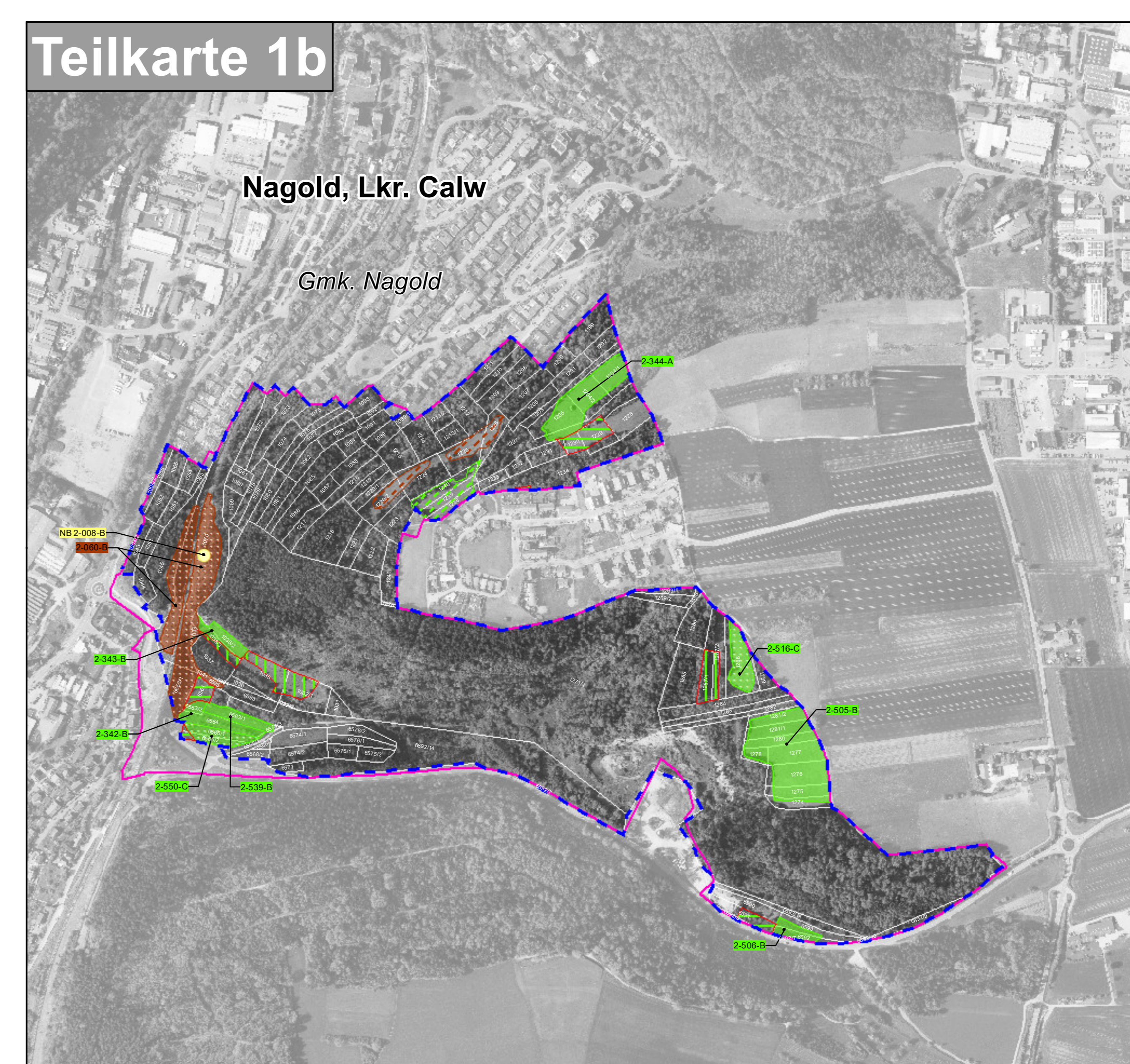
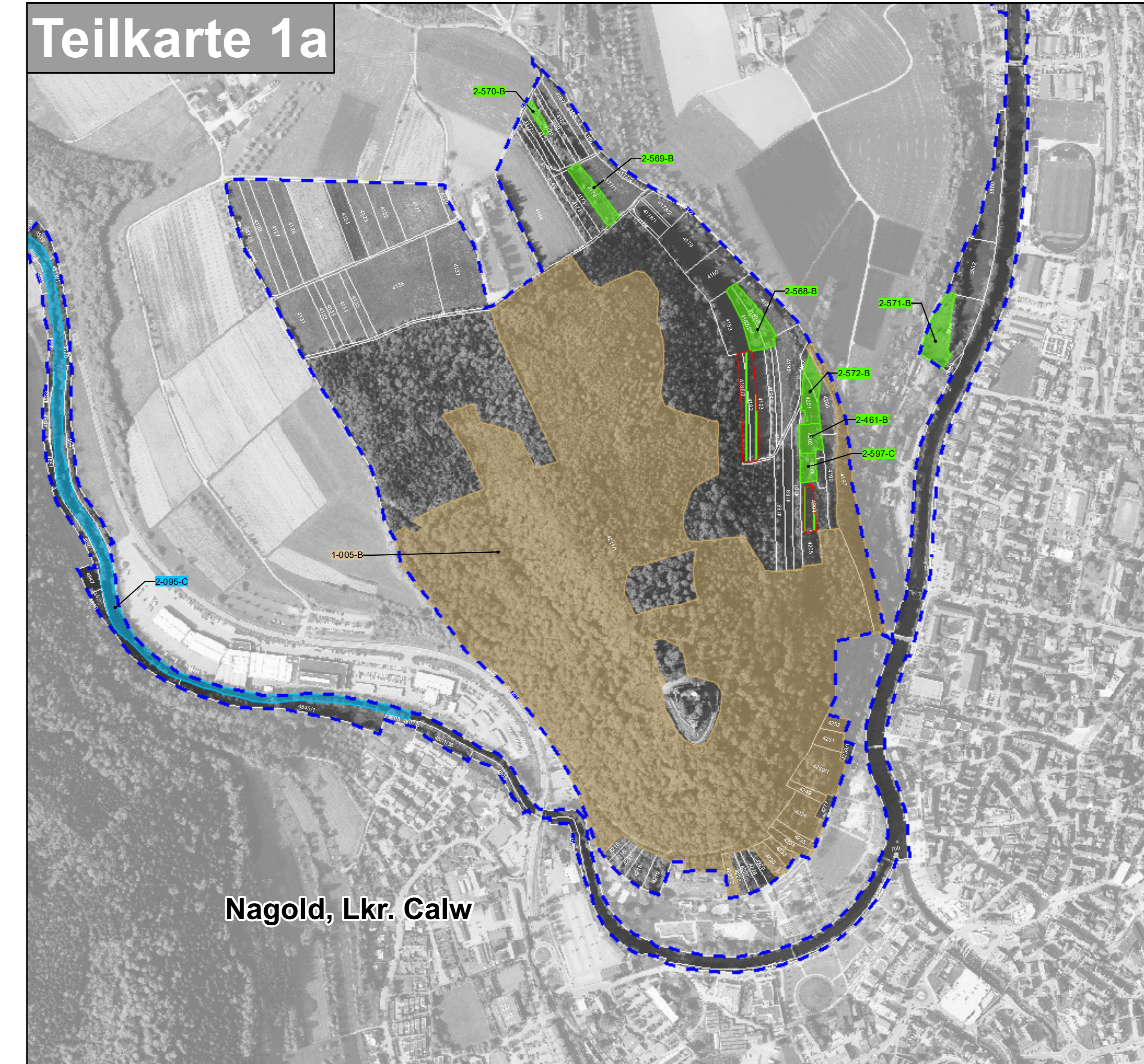
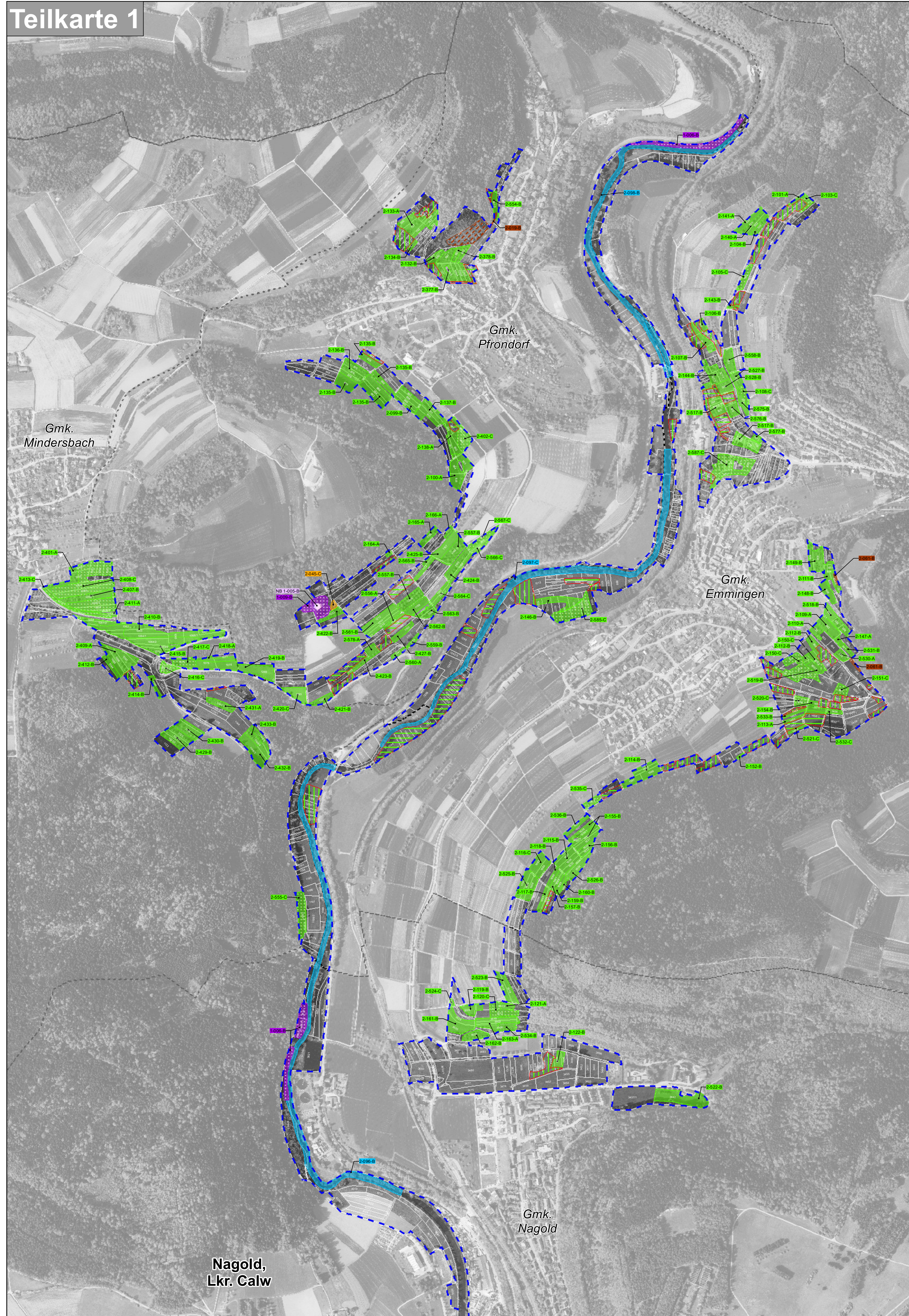


# Natura 2000-Managementplan 7418-341 Nagolder Heckengäu und 7418-401 Ziegelberg



**Bestand und Erhaltungsziele**

Erhaltungsziele für Lebensraumtypen nach Anh. I FFH-Richtlinie:  
Ziel ist der Erhalt von Lebensraumtypen-Flächen mindestens in ihrem derzeitigen Zustand

Hauptbogen	Nebenbogen	LRT-Bezeichnung	LRT-Code
Blue square	Blue square	Natürliche nährstoffreiche Seen	3150
Blue square	Blue square with wavy lines	Fließgewässer mit flutender Wasservegetation	3260
Yellow square	Yellow square	Wacholderheiden	5130
Brown square	Brown square	Kalk-Magerrasen (Subtyp: Submedit. Halbtrockenrasen)	6212
Orange square	Orange square	Pfeifengraswiesen	6410
Green square	Green square	Feuchte Hochstaudenfluren (Subtyp: planar bis montan)	6431
Light green square	Light green square	Magere Flachland-Mähwiesen	6510
Pink square	Pink square	Kalktuffquellen	*7220
Orange square	Orange square	Kalkfelsen mit Felspaltenvegetation	8210
Light green square	Light green square	Höhlen und Balmen	8310
Light green square	Light green square	Waldmeister-Buchenwald	9130
Purple square	Purple square	Auenwälder mit Erle, Esche, Weide	*91E0

Erhaltungsziele:  
Erhaltung der Lebensraumtypen mindestens in ihrem derzeitigen Zustand

Codierung der Lebensraumtypen-Beschreibung:  
1-000-A

Bewertung aktueller Erhaltungszustand:  
- A - hervorragender Erhaltungszustand  
- B - guter Erhaltungszustand  
- C - durchschnittlicher bis mäßiger Erhaltungszustand;

Endziffern der Datenbanknummer der LRT-Erfassungseinheit  
Bearbeiter: 1 - Waldmodul, 2 - Planersteller, NB - LRT im Nebenbogen erfasst

als weitere Erhaltungsziele:  
**Wiederherstellung von LRT 6510 Magere Flachland-Mähwiesen**  
- innerhalb von 6 Jahren voraussichtlich möglich  
- innerhalb von 6 Jahren voraussichtlich nicht möglich

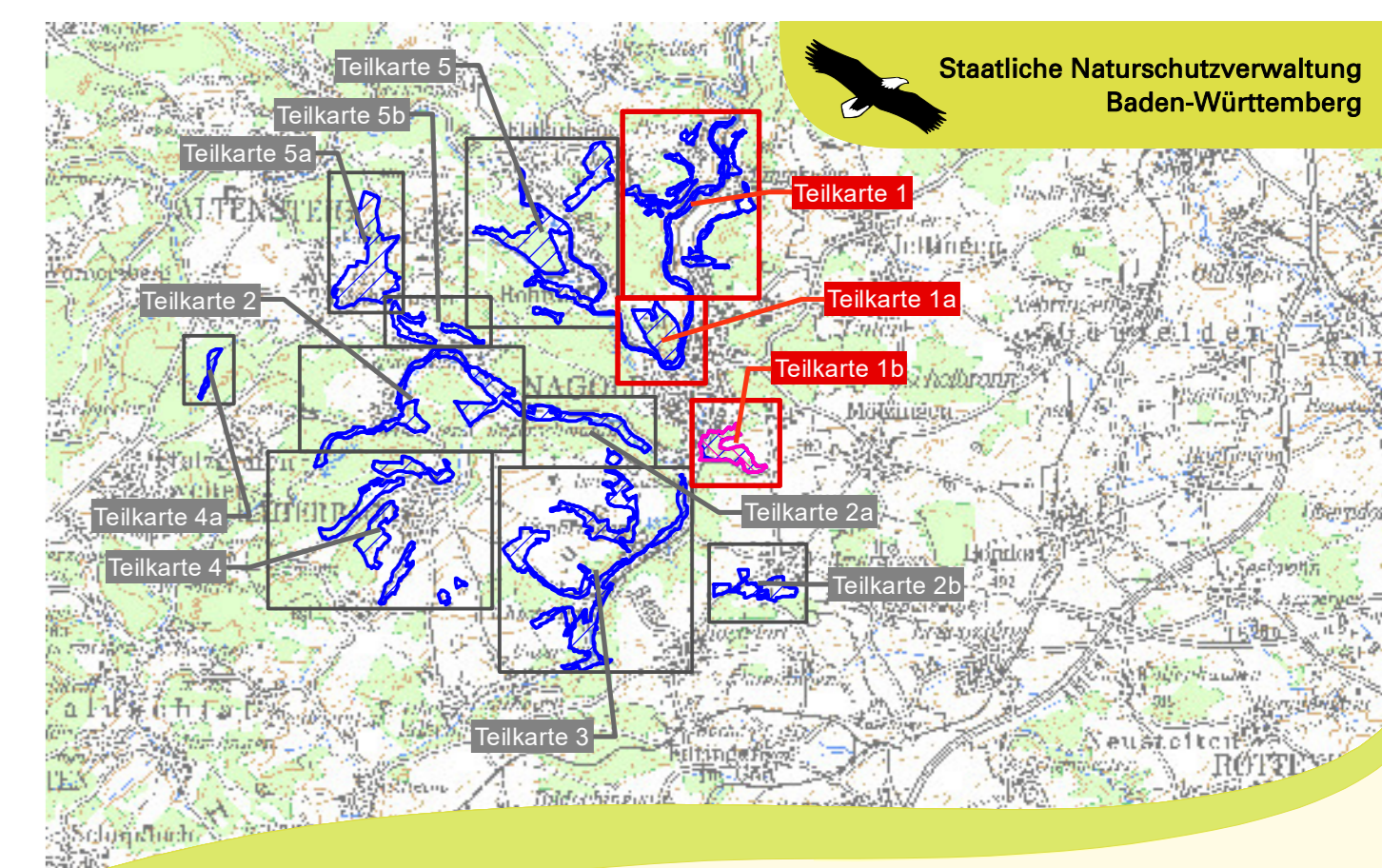
Die Wiederherstellbarkeit ist im Einzelfall durch die Untere Naturschutzbehörde / Untere Landschaftsbehörde bzw. den Landschaftsverbund (LEV) zu prüfen.

**Entwicklungsziele**  
Entwicklungsziele für Lebensraumtypen nach Anh. I FFH-Richtlinie

- Entwicklung zu LRT 3150 Natürliche nährstoffreiche Seen
- Entwicklung zu LRT 5130 Wacholderheiden
- Entwicklung zu LRT 6212 Kalk-Magerrasen
- Entwicklung zu LRT 6410 Pfeifengraswiesen
- Entwicklung zu LRT 6430 Feuchte Hochstaudenfluren
- Entwicklung zu LRT 6510 Magere Flachland-Mähwiesen
- Aufwertung von LRT 3260 Fließgewässer mit flutender Wasservegetation
- Aufwertung von LRT 6212 Kalk-Magerrasen
- Aufwertung von LRT 6510 Magere Flachland-Mähwiesen
- Aufwertung von LRT \*7220 Kalktuffquellen
- Aufwertung von LRT 8210 Kalkfelsen mit Felspaltenvegetation
- Aufwertung von LRT \*91E0 Auenwälder mit Erle, Esche, Weide

**Grenzen**

- Grenze FFH-Gebiet 7418-341 "Nagolder Heckengäu"
- Grenze Vogelschutzgebiet 7418-401 "Ziegelberg"
- Gemeindegrenzen
- Gemarkungsgrenzen
- Flurstücksgrenzen mit Flurstück-Nr.



Managementplan für das FFH-Gebiet 7418-341 "Nagolder Heckengäu" und für das Vogelschutzgebiet 7418-401 "Ziegelberg"

**Bestands- und Zielekarte Lebensraumtypen**  
Teilkarten 1, 1a und 1b

Bearbeiter: Jochen Berger  
Gezeichnet: 04.12.2017  
Gefertigt: 31.09.2015  
Stand der Kartierungen: 1:5.000  
Maßstab: 1:5.000

Institut für Landschaftsökologie und Naturschutz (ILN) Singen  
Am Weg 15, 70224 Singen (Baden-Württemberg)

Grundlage:  
Topographische Karte 1:200.000 (TK200)  
Orthophoto 1:10.000 (DOP)  
Automatisiertes Liegenschaftskataster (ALK)

© Landesamt für Geoinformation und Landentwicklung Baden-Württemberg (LGL)  
(www.lgl-bw.de) Az.: 2851.9-1/19

