

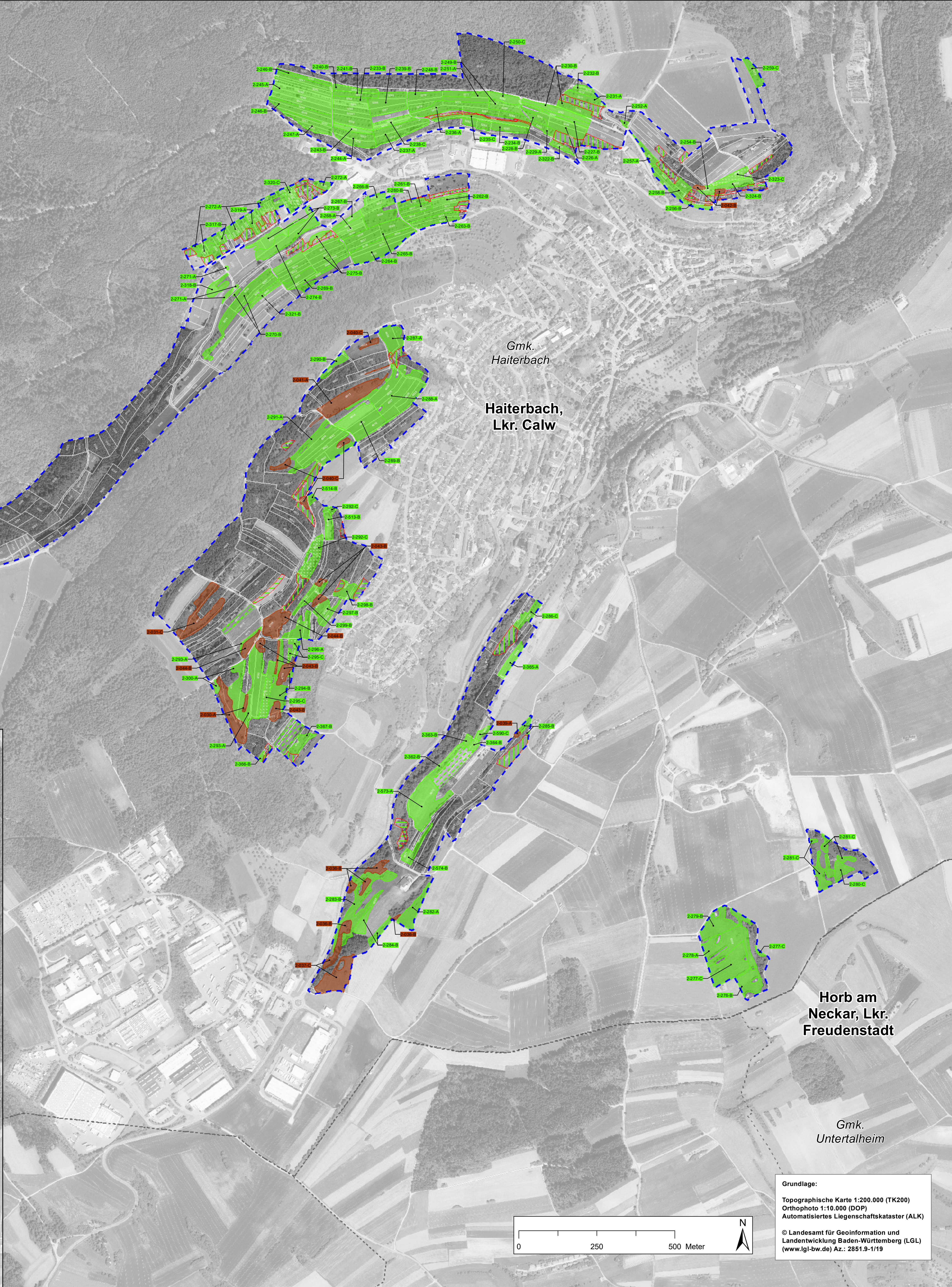
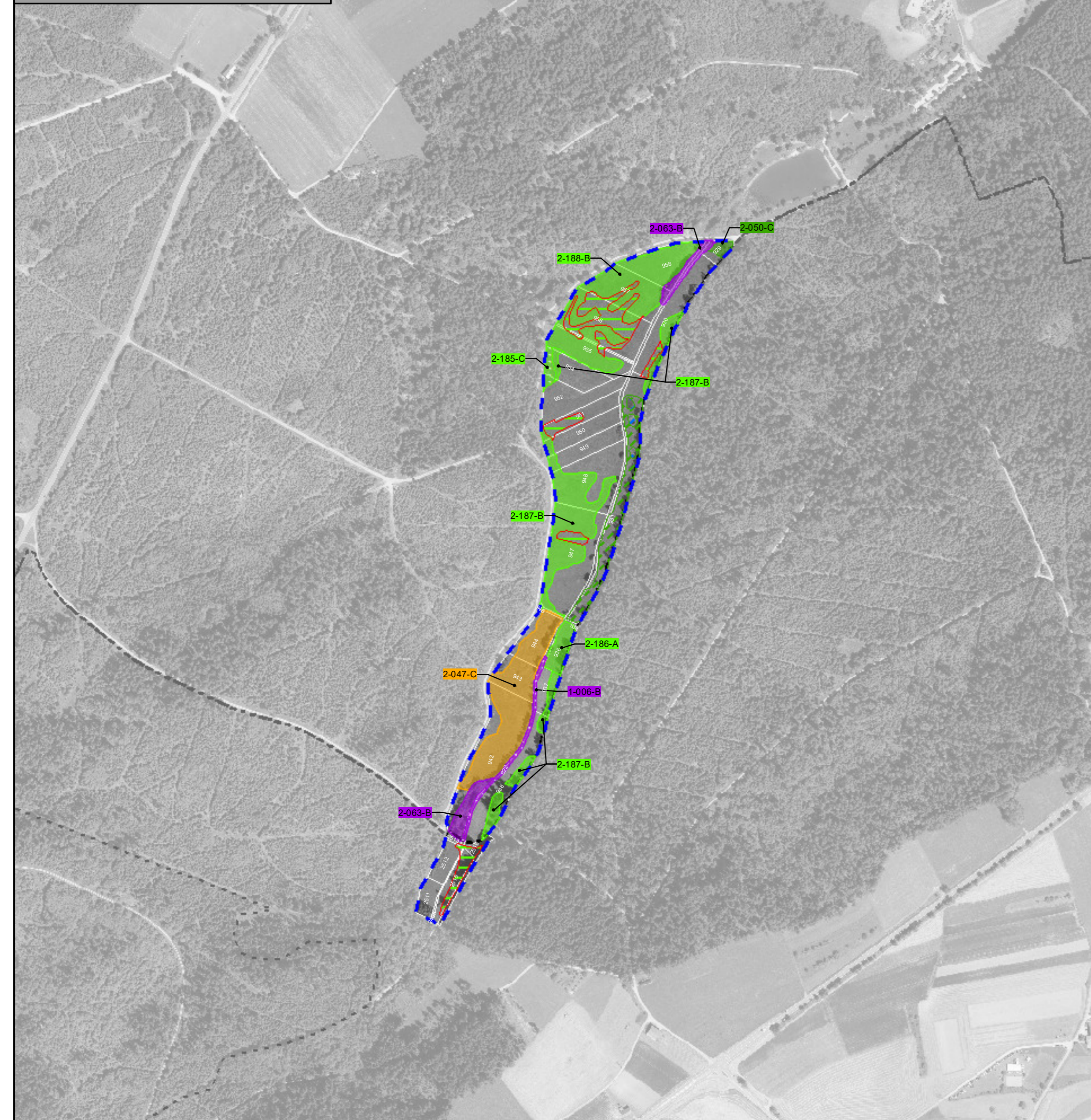
Natura 2000-Managementplan 7418-341 Nagolder Heckengäu und 7418-401 Ziegelberg

Teilkarte 4

Gmk.
Böisingen

Pfalzgrafenweiler,
Lkr. Freudenstadt

Teilkarte 4a



Bestand und Erhaltungsziele

Erhaltungsziele für Lebensraumtypen nach Anh. I FFH-Richtlinie:
Ziel ist der Erhalt von Lebensraumtyp-Flecken mindestens in ihrem derzeitigen Zustand

Hauptbogen	Nebenbogen	LRT-Bezeichnung	LRT-Code
		Natürliche nährstoffreiche Seen	3150
		Fließgewässer mit flutender Wasservegetation	3260
		Wacholderheiden	5130
		Kalk-Magerrasen (Subtyp: Submedit. Halbtrockenrasen)	6212
		Pfeifengraswiesen	6410
		Feuchte Hochstaudenfluren (Subtyp: planar bis montan)	6431
		Magere Flachland-Mähwiesen	6510
		Kalkuffquellen	*7220
		Kalkfelsen mit Felspaltvegetation	8210
		Höhlen und Balmen	8310
		Waldmeister-Buchenwald	9130
		Auenwälder mit Erle, Esche, Weide	*91E0

Erhaltungsziele:
Erhaltung der Lebensraumtypen mindestens in ihrem derzeitigen Zustand

Codierung der Lebensraumtypen-Beschriftung:
1-000-A

Bewertung aktueller Erhaltungszustand:
- A - hervorragender Erhaltungszustand
- B - guter Erhaltungszustand
- C - durchschnittlicher bis mäßiger Erhaltungszustand;

Endziffern der Datenbanknummer der LRT-Erfassungseinheit
Bearbeiter: 1 - Waldmodul, 2 - Planersteller, NB - LRT in Nebenbogen erfasst

als weitere Erhaltungsziele:
Wiederherstellung von LRT 6510 Magere Flachland-Mähwiesen
 innerhalb von 6 Jahren voraussichtlich möglich
 innerhalb von 6 Jahren voraussichtlich nicht möglich

Die Wiederherstellbarkeit ist im Einzelfall durch die Untere Naturschutzbehörde / Untere Landschaftsbehörde bzw. den Landschaftserhaltungsverband (LEV) zu prüfen.

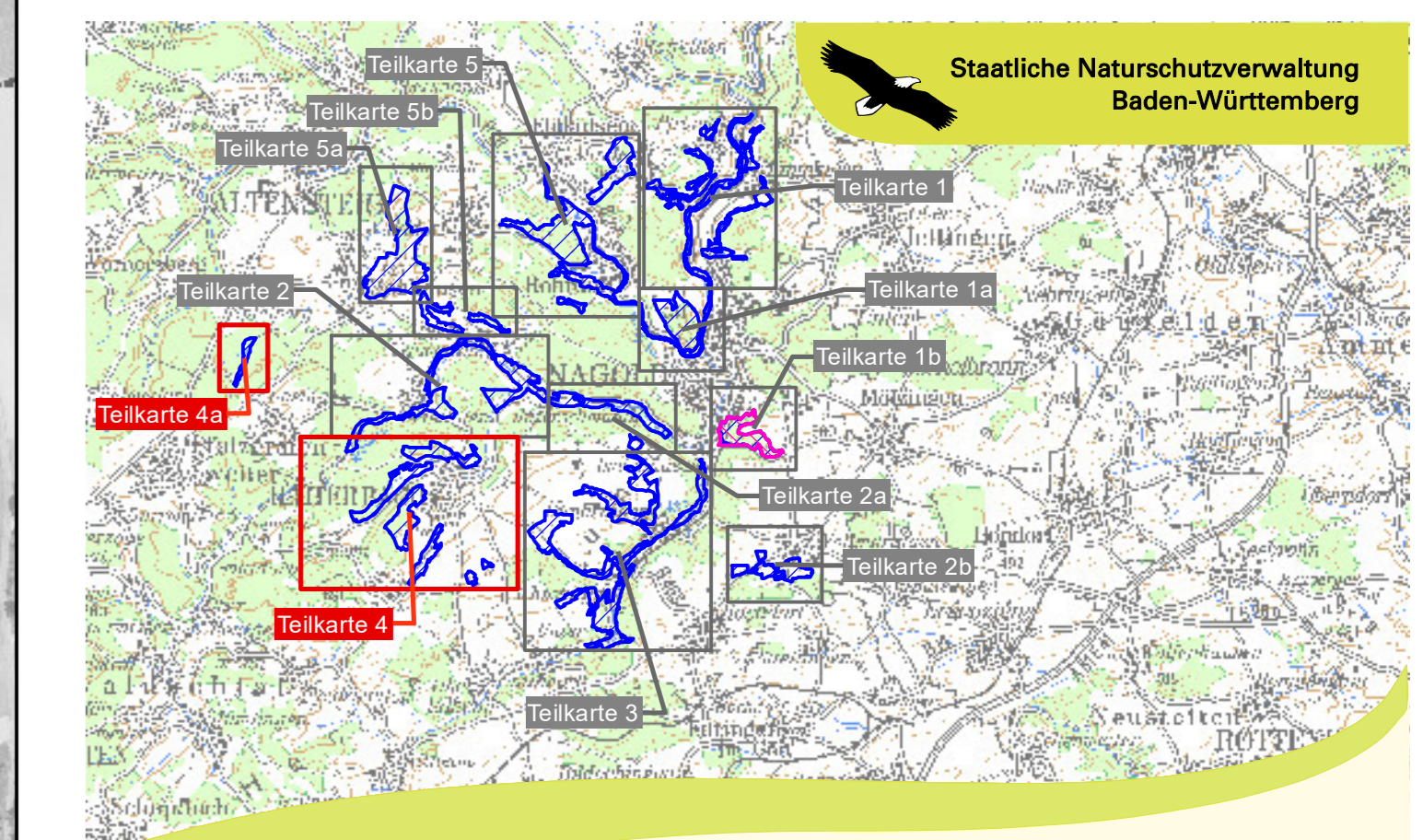
Entwicklungsziele

Entwicklungsziele für Lebensraumtypen nach Anh. I FFH-Richtlinie

- Entwicklung zu LRT 3150 Natürliche nährstoffreiche Seen
- Entwicklung zu LRT 5130 Wacholderheiden
- Entwicklung zu LRT 6212 Kalk-Magerrasen
- Entwicklung zu LRT 6410 Pfeifengraswiesen
- Entwicklung zu LRT 6430 Feuchte Hochstaudenfluren
- Entwicklung zu LRT 6510 Magere Flachland-Mähwiesen
- Aufwertung von LRT 3260 Fließgewässer mit flutender Wasservegetation
- Aufwertung von LRT 6212 Kalk-Magerrasen
- Aufwertung von LRT 6510 Magere Flachland-Mähwiesen
- Aufwertung von LRT *7220 Kalkuffquellen
- Aufwertung von LRT 8210 Kalkfelsen mit Felspaltvegetation
- Aufwertung von LRT *91E0 Auenwälder mit Erle, Esche, Weide

Grenzen

- Grenze FFH-Gebiet 7418-341 "Nagolder Heckengäu"
- Grenze Vogelschutzgebiet 7418-401 "Ziegelberg"
- Gemeindegrenzen
- Gemarkungsgrenzen
- Flurstücksgrenzen mit Flurstück-Nr.



Managementplan für das FFH-Gebiet 7418-341 "Nagolder Heckengäu" und für das Vogelschutzgebiet 7418-401 "Ziegelberg"

Bestands- und Zielekarte
Lebensraumtypen
Teilkarten 4 und 4a

Bearbeiter: Jochen Berger
Gezeichnet: 04.12.2017
Gefertigt: 31.09.2015
Stand der Kartierungen
Maßstab: 1:5.000

Grundlage:
Topographische Karte 1:200.000 (TK200)
Orthophoto 1:10.000 (DOP)
Automatisiertes Liegenschaftskataster (ALK)

© Landesamt für Geoinformation und Landentwicklung Baden-Württemberg (LGL)
(www.lgl-bw.de) Az.: 2851.9-1/19

