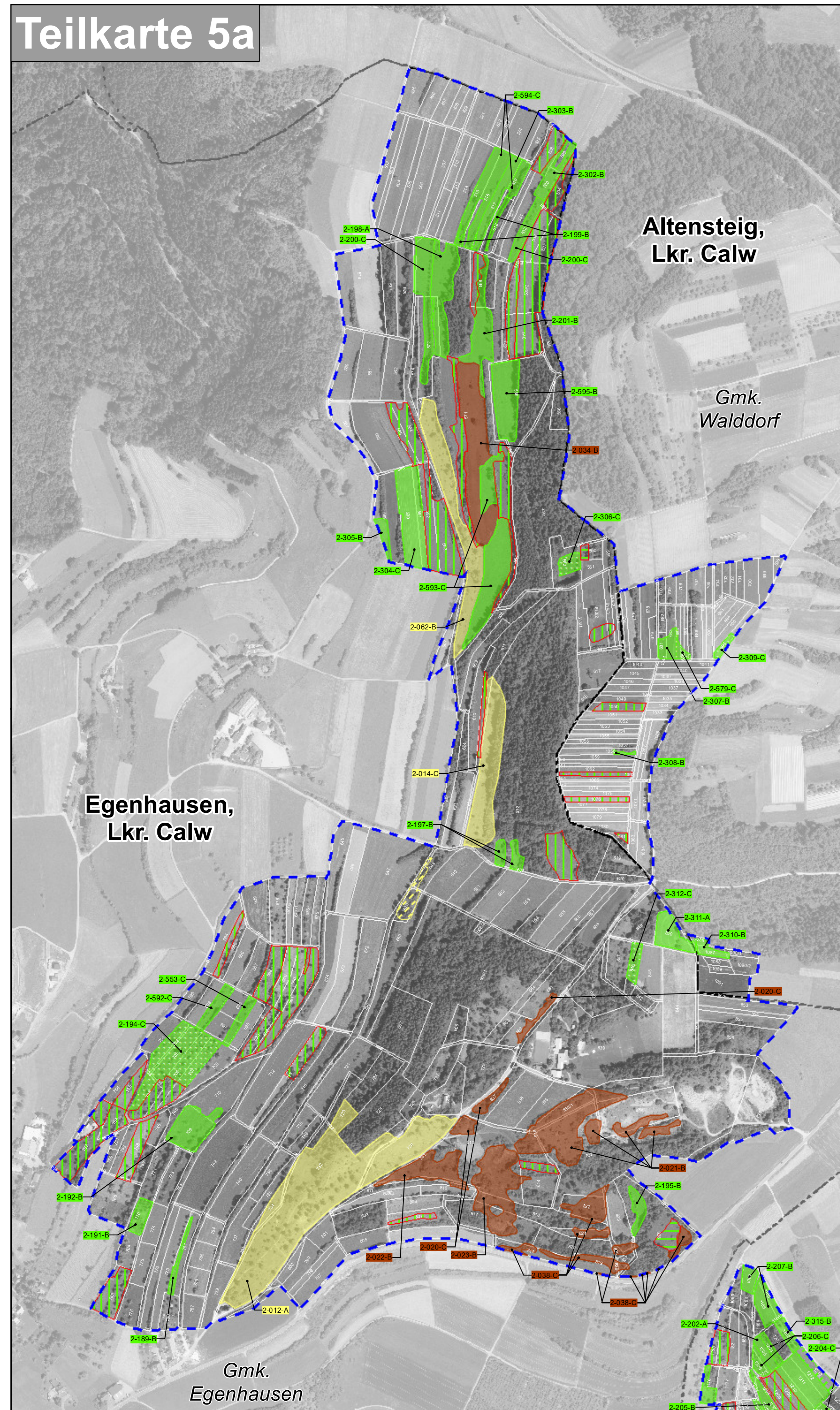
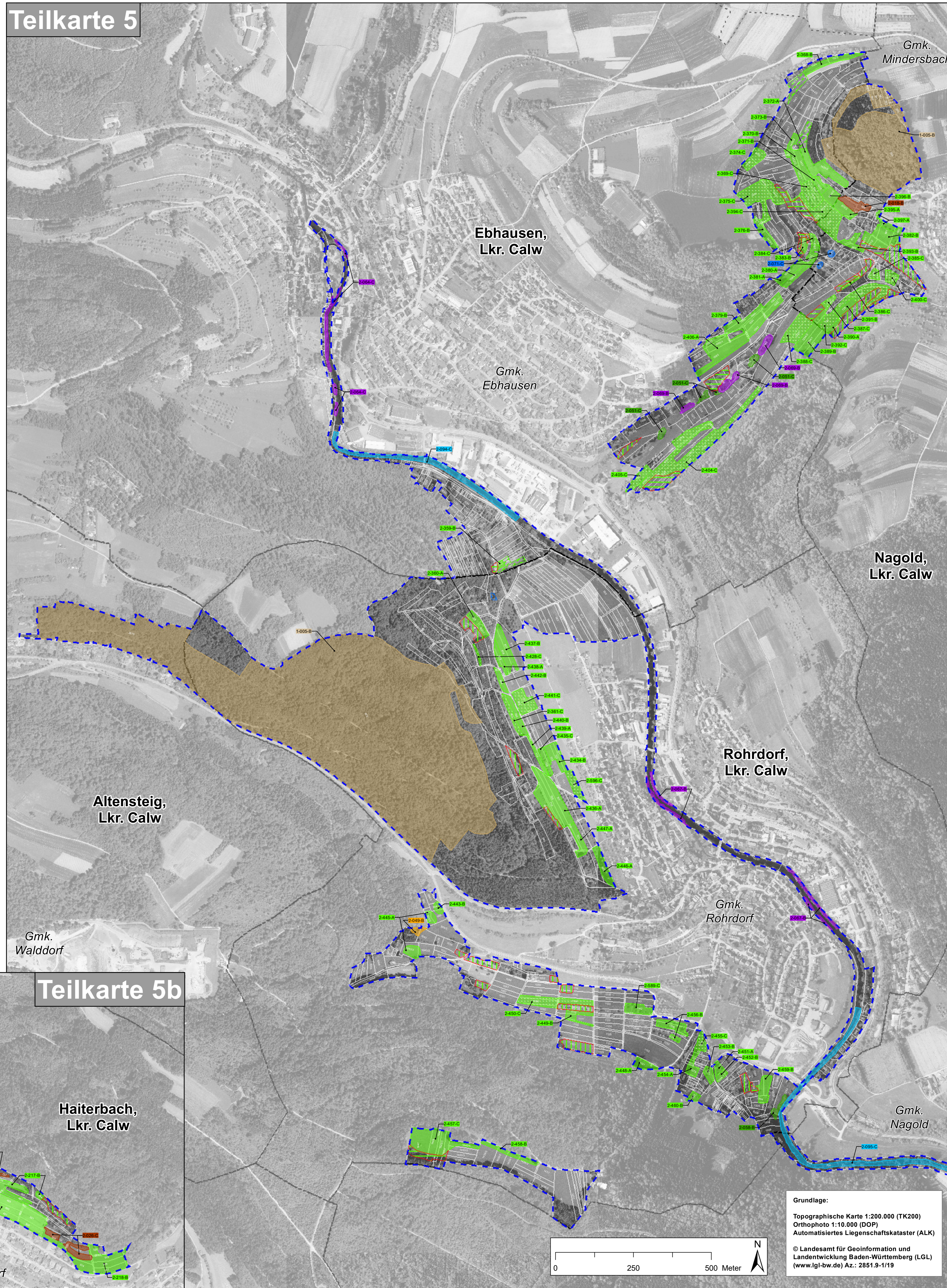


# Natura 2000-Managementplan 7418-341 Nagolder Heckengäu und 7418-401 Ziegelberg

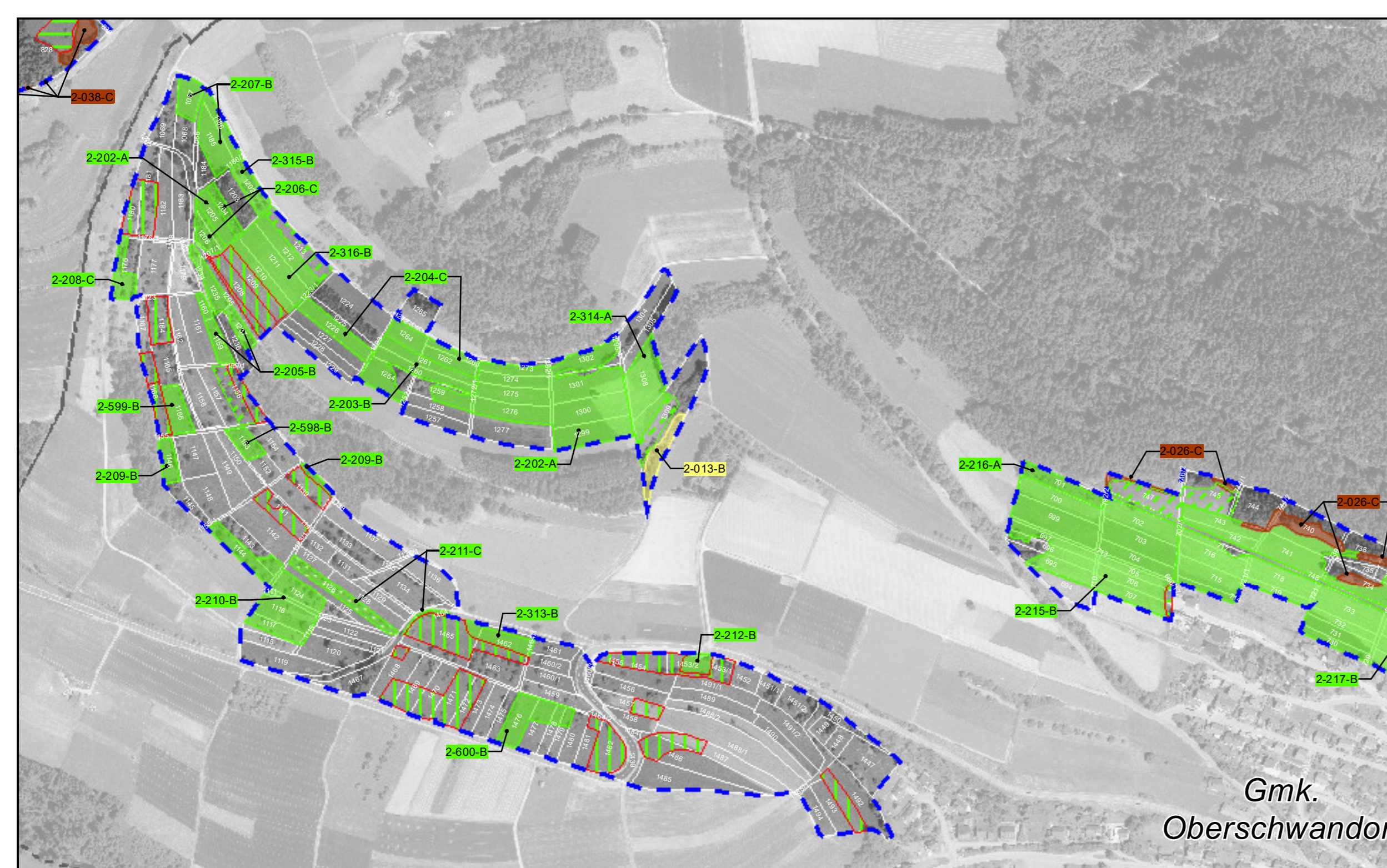
Teilkarte 5a



Teilkarte 5



Teilkarte 5b



### Bestand und Erhaltungsziele

Erhaltungsziele für Lebensraumtypen nach Anh. I FFH-Richtlinie:  
Ziel ist der Erhalt von Lebensraumtyp-Flecken mindestens in ihrem derzeitigen Zustand

| Hauptbogen                         | Nebenbogen | LRT-Bezeichnung                                       | LRT-Code |
|------------------------------------|------------|---|----------|
| Blue square                        |            | Natürliche nährstoffreiche Seen                       | 3150     |
| Blue square with wavy lines        |            | Fließgewässer mit flutender Wasservegetation          | 3260     |
| Yellow square                      |            | Wacholderheiden                                       | 5130     |
| Orange square                      |            | Kalk-Magerrasen (Subtyp: Submedit. Halbtrockenrasen)  | 6212     |
| Light green square                 |            | Pfeifengraswiesen                                     | 6410     |
| Green square with dots             |            | Feuchte Hochstaudenfluren (Subtyp: planar bis montan) | 6431     |
| Light green square                 |            | Magere Flachland-Mähwiesen                            | 6510     |
| Light green square with dots       |            | Kalkuffquellen  | *7220    |
| Orange square with wavy lines      |            | Kalkfelsen mit Felspaltvegetation                     | 8210     |
| Pink square with dots              |            | Höhlen und Balmen                                     | 8310     |
| Light green square with wavy lines |            | Waldmeister-Buchenwald                                | 9130     |
| Purple square with wavy lines      |            | Auenwälder mit Erle, Esche, Weide                     | *91E0    |

Erhaltungsziele:  
Erhaltung der Lebensraumtypen mindestens in ihrem derzeitigen Zustand

Codierung der Lebensraumtypen-Beschreibung:  
1-000-A

Bewertung aktueller Erhaltungszustand:  
- A - hervorragender Erhaltungszustand  
- B - guter Erhaltungszustand  
- C - durchschnittlicher bis mäßiger Erhaltungszustand;

Endziffern der Datenbanknummer der LRT-Erfassungseinheit  
Bearbeiter: 1 - Waldmodul, 2 - Planersteller; NB - LRT im Nebenbogen erfasst

als weitere Erhaltungsziele:  
**Wiederherstellung von LRT 6510 Magere Flachland-Mähwiesen**  
- innerhalb von 6 Jahren voraussichtlich möglich  
- innerhalb von 6 Jahren voraussichtlich nicht möglich

Die Wiederherstellbarkeit ist im Einzelfall durch die Untere Naturschutzbehörde / Untere Landschaftsbehörde bzw. den Landschaftserhaltungsrat (LEVR) zu prüfen.

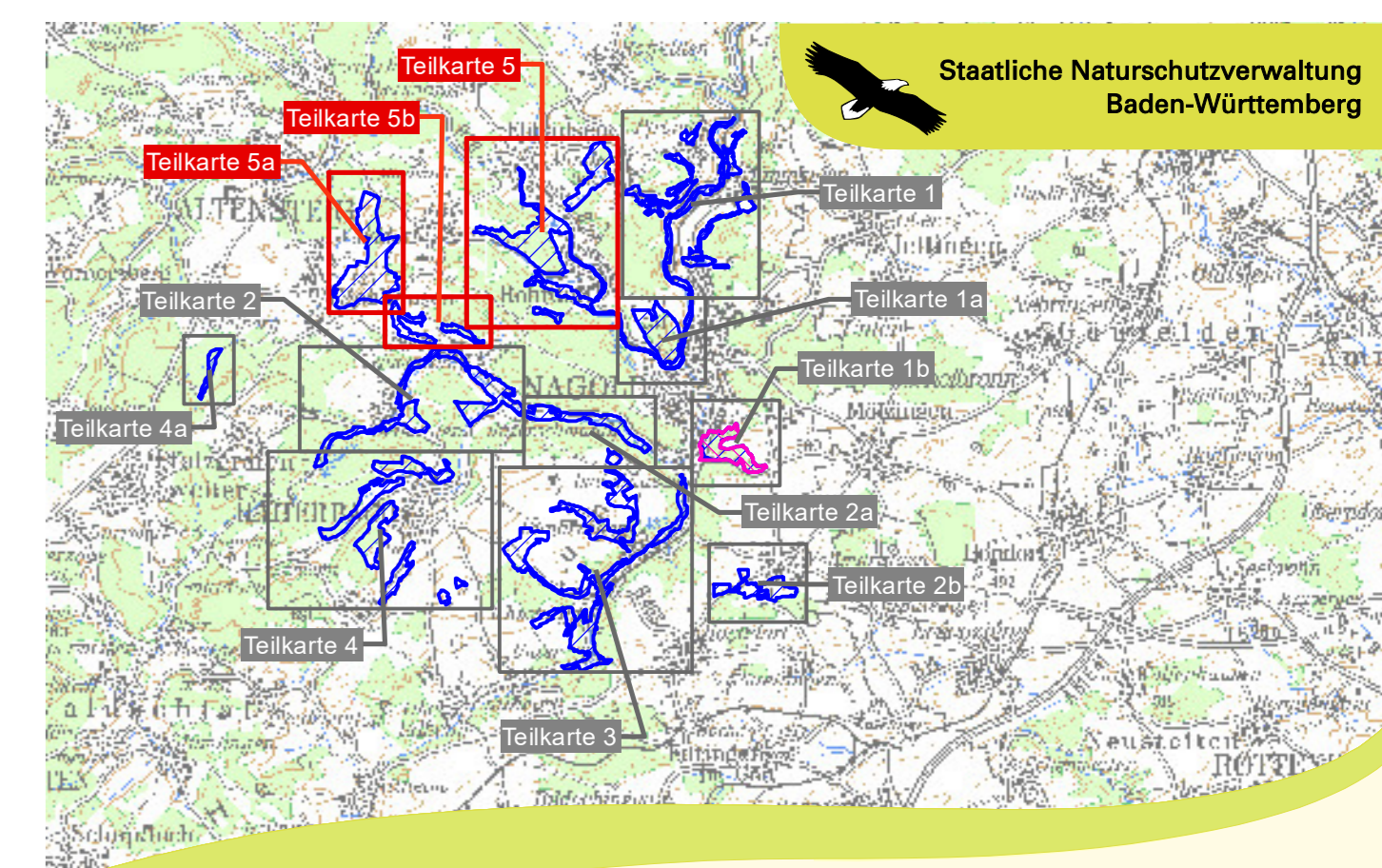
### Entwicklungsziele

Entwicklungsziele für Lebensraumtypen nach Anh. I FFH-Richtlinie

- Entwicklung zu LRT 3150 Natürliche nährstoffreiche Seen
- Entwicklung zu LRT 5130 Wacholderheiden
- Entwicklung zu LRT 6212 Kalk-Magerrasen
- Entwicklung zu LRT 6410 Pfeifengraswiesen
- Entwicklung zu LRT 6430 Feuchte Hochstaudenfluren
- Entwicklung zu LRT 6510 Magere Flachland-Mähwiesen
- Aufwertung von LRT 3260 Fließgewässer mit flutender Wasservegetation
- Aufwertung von LRT 6212 Kalk-Magerrasen
- Aufwertung von LRT 6510 Magere Flachland-Mähwiesen
- Aufwertung von LRT \*7220 Kalkuffquellen
- Aufwertung von LRT 8210 Kalkfelsen mit Felspaltvegetation
- Aufwertung von LRT \*91E0 Auenwälder mit Erle, Esche, Weide

### Grenzen

- Grenze FFH-Gebiet 7418-341 "Nagolder Heckengäu"
- Grenze Vogelschutzgebiet 7418-401 "Ziegelberg"
- Gemeindegrenzen
- Gemarkungsgrenzen
- Flurstücksgrenzen mit Flurstück-Nr.



Managementplan für das FFH-Gebiet 7418-341 "Nagolder Heckengäu" und für das Vogelschutzgebiet 7418-401 "Ziegelberg"

Bestands- und Zielekarte Lebensraumtypen Teilkarten 5, 5a und 5b

Bearbeiter: Jochen Berger  
Gezeichnet: 04.12.2017  
Gefertigt: 31.09.2015  
Stand der Kartierungen  
Maßstab: 1:5.000

Grundlage:  
Topographische Karte 1:200.000 (TK200)  
Orthophoto 1:10.000 (DOP)  
Automatisiertes Liegenschaftskataster (ALK)  
© Landesamt für Geoinformation und Landentwicklung Baden-Württemberg (LGL) (www.lgl-bw.de) Az.: 2851.9-1/19