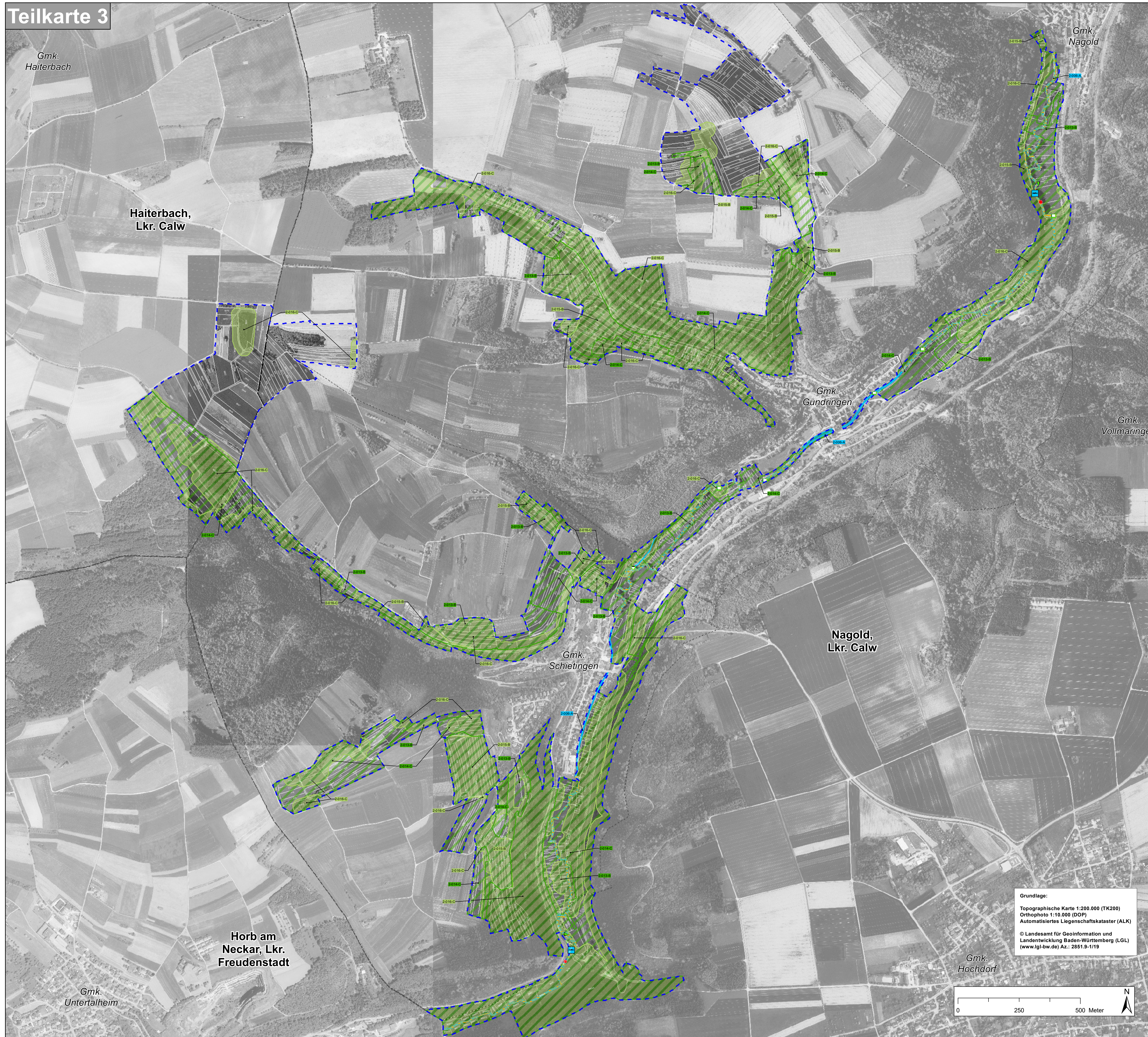


# Natura 2000-Managementplan 7418-341 Nagolder Heckengäu und 7418-401 Ziegelberg

## Teilkarte 3



### Lebensstätten - Bestand und Erhaltungsziele

Erhaltungsziele für Lebensstätten der Arten nach Anhang II FFH-Richtlinie sowie der Arten nach Anhang I VS-Richtlinie:  
Ziel ist der Erhalt der Lebensstätten der Arten mindestens in ihrem derzeitigen Zustand

Lebensstätte	Fundpunkt	Arten
		1323 Bechsteinfledermaus ( <i>Myotis bechsteinii</i> )
		1324 Großes Mausohr ( <i>Myotis myotis</i> )
		1096 Bachneunauge ( <i>Lampetra planeri</i> )
		1163 Gropppe ( <i>Cottus gobio</i> )
		1014 Schmale Windschnecke ( <i>Vertigo angustior</i> )
		A338 Neuntöter ( <i>Lanius collurio</i> )
		A103 Wanderfalke ( <i>Falco peregrinus</i> )

Erhaltungsziele:  
Erhaltung der Lebensstätten der Arten mindestens in ihrem derzeitigen Zustand

Codierung der Lebensstätten der Arten-Beschriftung:

1-000-A  
Bewertung aktueller Erhaltungszustand:  
- A - hervorragender Erhaltungszustand  
- B - guter Erhaltungszustand  
- C - durchschnittlicher bis mäßiger Erhaltungszustand;

Endziffern der Datenbanknummer der LSA-Erfassungseinheit  
Bearbeiter: 1 - Waldmodul, 2 - Planersteller, V - Lebensstätte gehört zum Vogelschutzgebiet (VSG) Ziegelberg

Erhebung Fische und Rundmäuler:  
Elektro-Befischung - Stichprobenstrecke, Symbole zeigen Start- und Endpunkt der Strecke an, Startpfeil weist in die Befischungsrichtung:

Startpunkt Endpunkt

Wanderhindernisse für Fischarten und Rundmäuler

- Absturz, gute Durchgängigkeit
- Absturz, eingeschränkte Durchgängigkeit
- Wehr oder Stau, gute Durchgängigkeit
- Wehr oder Stau, eingeschränkte Durchgängigkeit
- Wehr oder Stau, keine Durchgängigkeit

### Entwicklungsziele

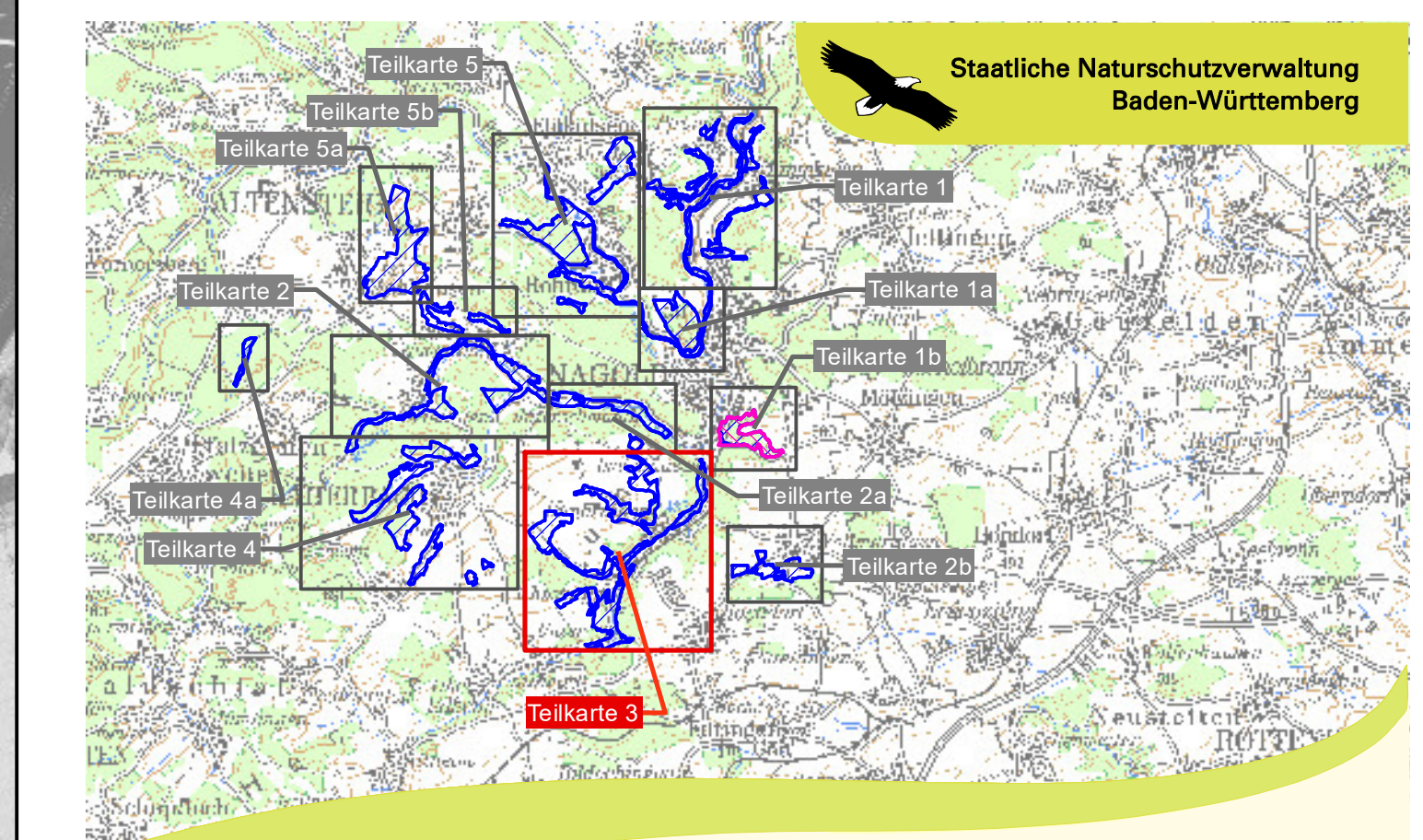
Entwicklung von Lebensstätten der Arten nach Anh. II FFH-Richtlinie sowie der Arten nach Anh. I VS-Richtlinie  
Ziel ist die Verbesserung bzw. Neuentwicklung von Lebensstätten.

- Aufwertung bestehender Lebensstätten für das Bachneunauge (*Lampetra planeri*) und für die Gropppe (*Cottus gobio*) sowie Neuschaffung von Lebensstätten für den Strömer (*Leuciscus souffia*)
- Neuentwicklung von Lebensstätten für die Gropppe (*Cottus gobio*)
- Neuentwicklung von Lebensstätten für die Schmale Windschnecke (*Vertigo angustior*)

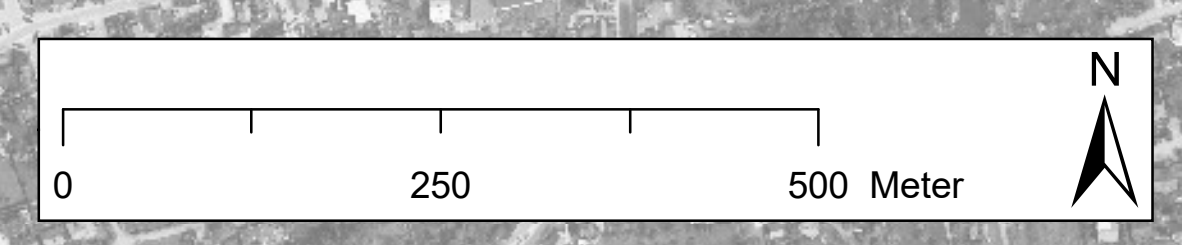
Entwicklungsziele für Lebensstätten der Bechsteinfledermaus (*Myotis bechsteinii*) und des Großen Mausohrs (*Myotis myotis*) sind nicht kartographisch dargestellt.

### Grenzen

- Grenze FFH-Gebiet 7418-341 "Nagolder Heckengäu"
- Grenze Vogelschutzgebiet 7418-401 "Ziegelberg"
- Gemeindegrenzen
- Gemarkungsgrenzen
- Flurstücksgrenzen mit Flurstück-Nr.



Grundlage:  
Topographische Karte 1:200.000 (TK200)  
Orthophoto 1:10.000 (DOP)  
Automatisiertes Liegenschaftskataster (ALK)  
© Landesamt für Geoinformation und  
Landentwicklung Baden-Württemberg (LGL)  
(www.lgl-bw.de) Az.: 2851.9-1/19



Managementplan für das FFH-Gebiet 7418-341 "Nagolder Heckengäu" und für das Vogelschutzgebiet 7418-401 "Ziegelberg"

**Bestands- und Zielekarte Lebensstätten der Arten**  
Teilkarte 3

Bearbeiter	Jochen Berger
Gezeichnet	04.12.2017
Gefertigt	31.09.2016
Stand der Kartierungen	
Maßstab	1 : 5.000