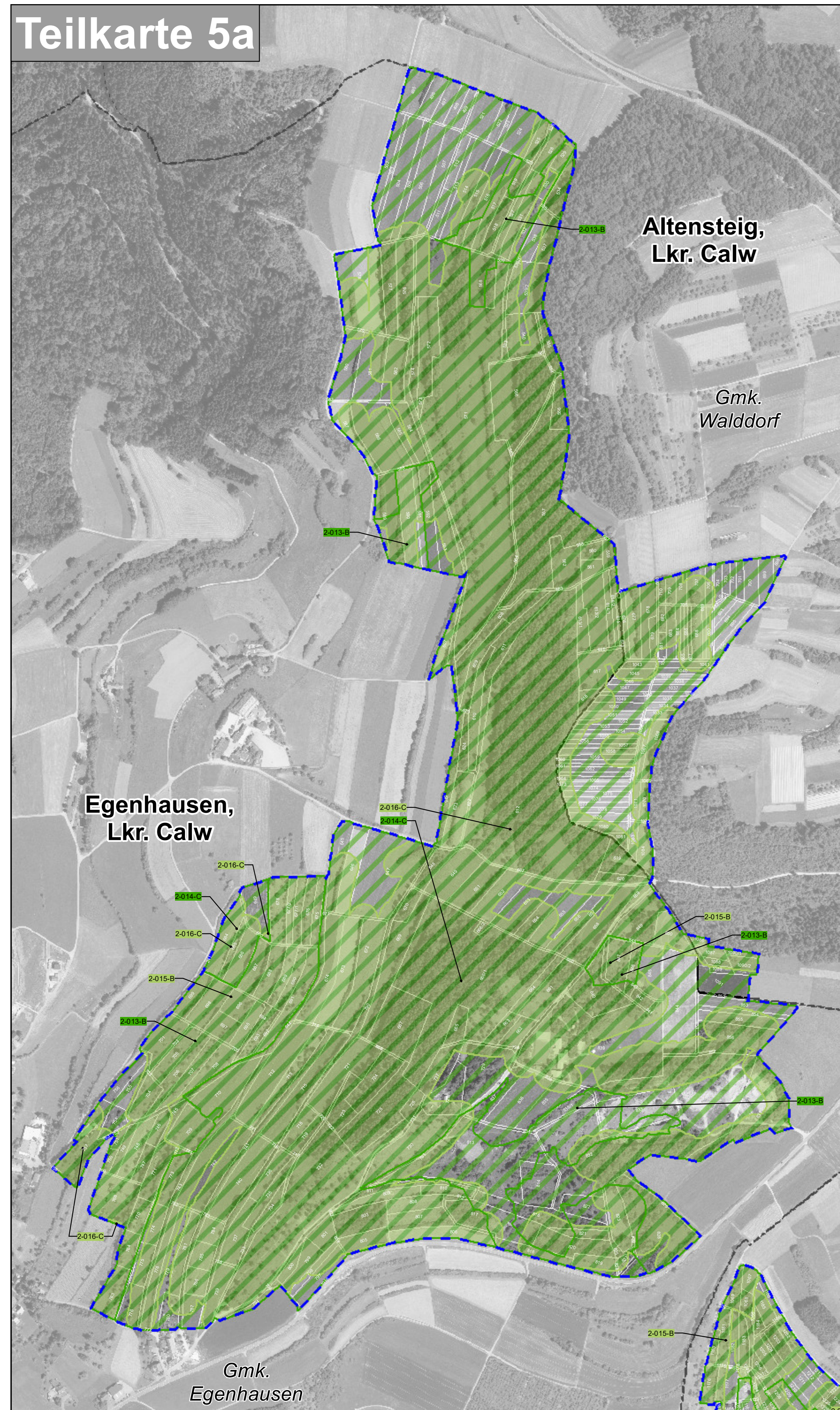
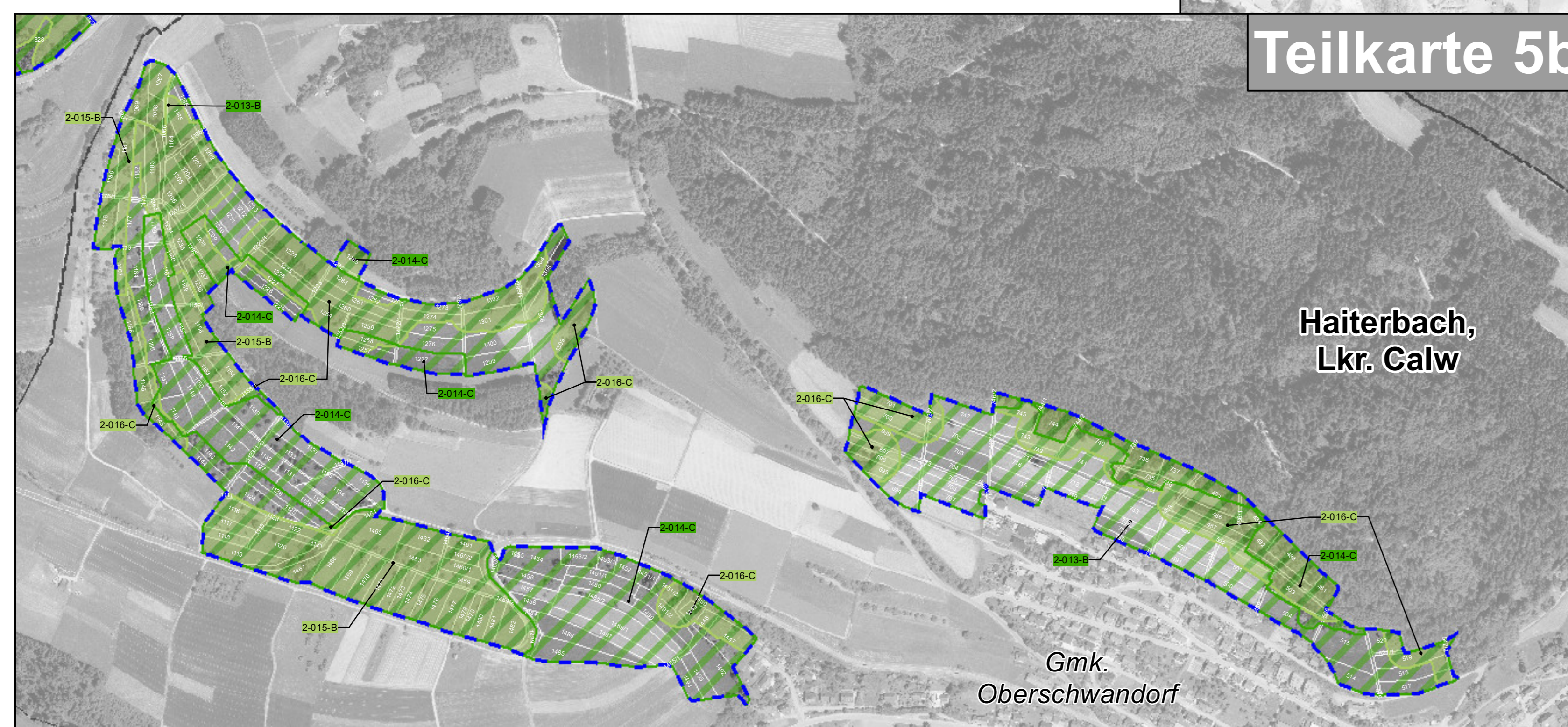
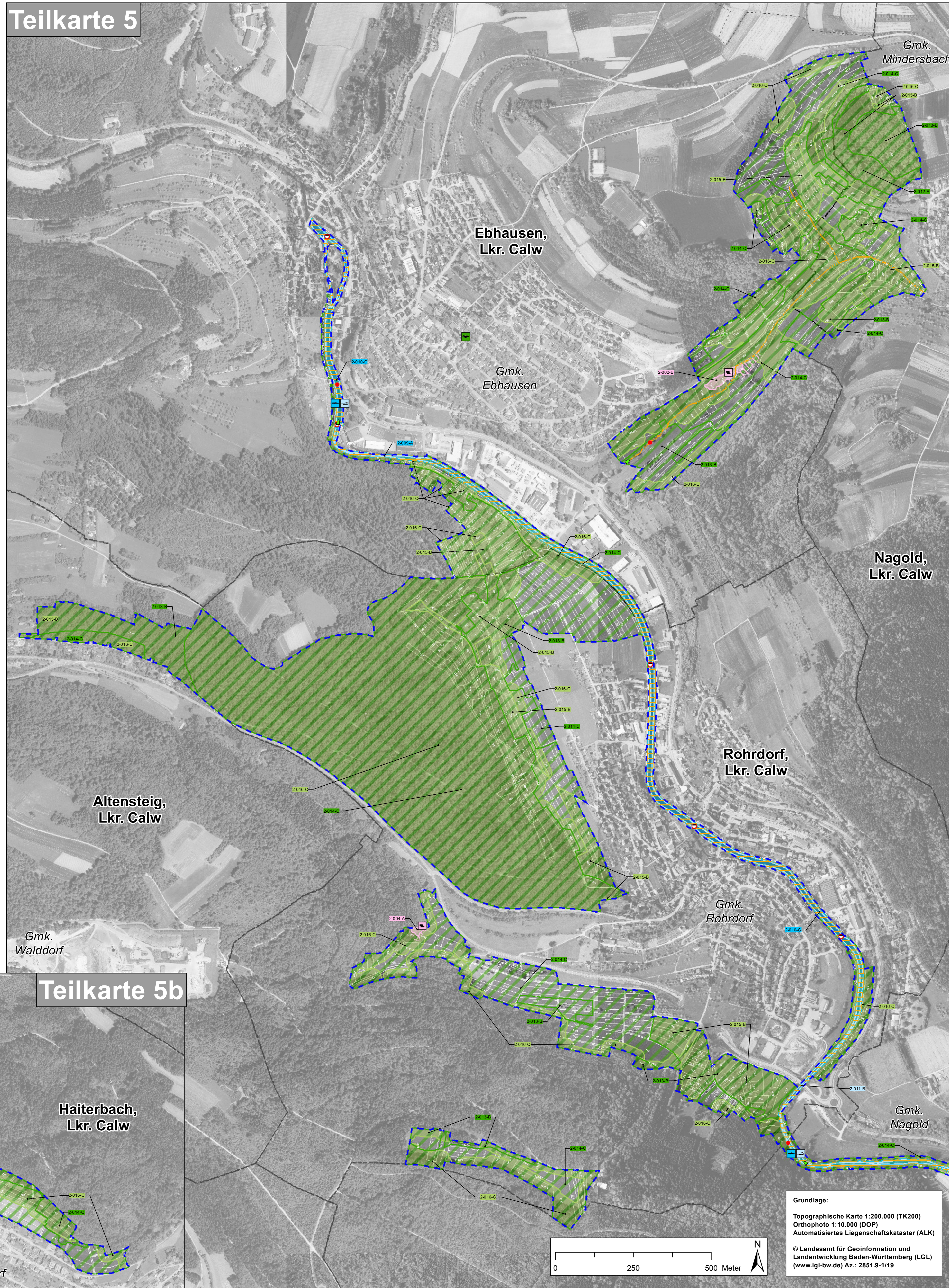


Natura 2000-Managementplan 7418-341 Nagolder Heckengäu und 7418-401 Ziegelberg

Teilkarte 5a



Teilkarte 5



Lebensstätten - Bestand und Erhaltungsziele

Erhaltungsziele für Lebensstätten der Arten nach Anhang II FFH-Richtlinie sowie der Arten nach Anhang I VS-Richtlinie:
Ziel ist der Erhalt der Lebensstätten der Arten mindestens in ihrem derzeitigen Zustand

Lebensstätte	Fundpunkt	Arten
1323		1323 Bechsteinfledermaus (<i>Myotis bechsteinii</i>)
1324		1324 Großes Mausohr (<i>Myotis myotis</i>)
1096		1096 Bachneunauge (<i>Lampetra planeri</i>)
1163		1163 Gropppe (<i>Cottus gobio</i>)
1014		1014 Schmale Windschnecke (<i>Vertigo angustior</i>)
A338		A338 Neuntöter (<i>Lanius collurio</i>)
A103		A103 Wanderfalke (<i>Falco peregrinus</i>)

Erhaltungsziele:
Erhaltung der Lebensstätten der Arten mindestens in ihrem derzeitigen Zustand

Codierung der Lebensstätten der Arten-Beschriftung:

1-000-A
Bewertung aktueller Erhaltungszustand:
- A - hervorragender Erhaltungszustand
- B - guter Erhaltungszustand
- C - durchschnittlicher bis mäßiger Erhaltungszustand

Endziffern der Datenbanknummer der LSA-Erfassungseinheit
Bearbeiter: 1 - Waldmodul, 2 - Planersteller, V - Lebensstätte gehört zum Vogelschutzgebiet (VSG) Ziegelberg

Erhebung Fische und Rundmäuler:
Elektro-Befischung - Stichprobenstrecke, Symbole zeigen Start- und Endpunkt der Strecke an, Startpfeil weist in die Befischungsrichtung.

Startpunkt Endpunkt

Wanderhindernisse für Fischarten und Rundmäuler

- Abturz, gute Durchgängigkeit
- Abturz, eingeschränkte Durchgängigkeit
- Wehr oder Stau, gute Durchgängigkeit
- Wehr oder Stau, eingeschränkte Durchgängigkeit
- Wehr oder Stau, keine Durchgängigkeit

Entwicklungsziele

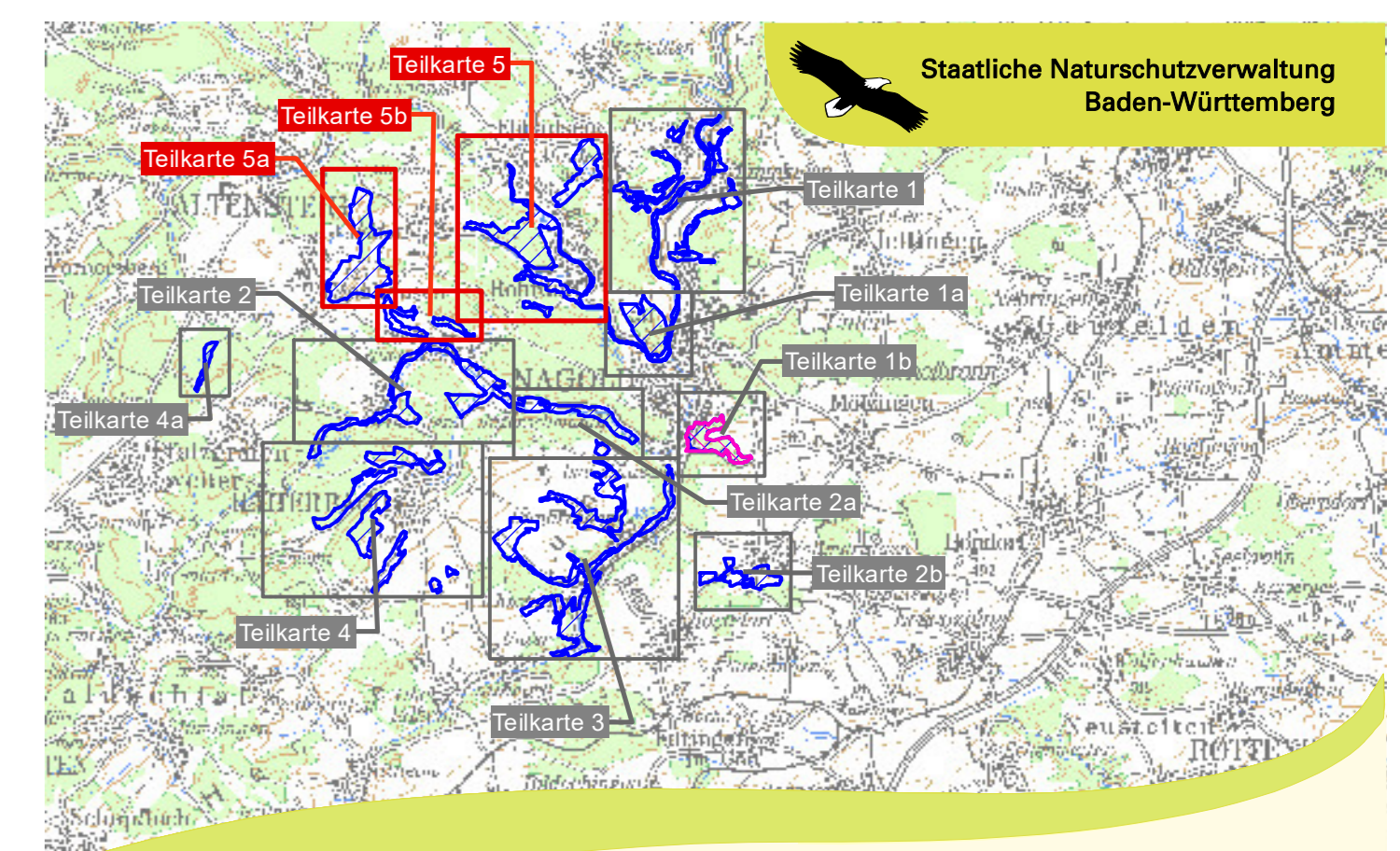
Entwicklung von Lebensstätten der Arten nach Anh. II FFH-Richtlinie sowie der Arten nach Anh. I VS-Richtlinie
Ziel ist die Verbesserung bzw. Neuentwicklung von Lebensstätten.

- Aufwertung bestehender Lebensstätten für das Bachneunauge (*Lampetra planeri*) und für die Gropppe (*Cottus gobio*) sowie Neuschaffung von Lebensstätten für den Strömer (*Leuciscus souffia*)
- Neuentwicklung von Lebensstätten für die Gropppe (*Cottus gobio*)
- Neuentwicklung von Lebensstätten für die Schmale Windschnecke (*Vertigo angustior*)

Entwicklungsziele für Lebensstätten der Bechsteinfledermaus (*Myotis bechsteinii*) und des Großen Mausohrs (*Myotis myotis*) sind nicht kartographisch dargestellt.

Grenzen

- Grenze FFH-Gebiet 7418-341 "Nagolder Heckengäu"
- Grenze Vogelschutzgebiet 7418-401 "Ziegelberg"
- Gemeindegrenzen
- Gemarkungsgrenzen
- Flurstücksgrenzen mit Flurstück-Nr.



Managementplan für das FFH-Gebiet 7418-341 "Nagolder Heckengäu" und für das Vogelschutzgebiet 7418-401 "Ziegelberg"

Bestands- und Zielekarte Lebensstätten der Arten
Teilkarten 5, 5a und 5b

Bearbeiter: Institut für Landschaftsökologie und Naturschutz (ILN) Singen
Gezeichnet: Jochen Berger
Gefertigt: 04.12.2017
Stand der Kartierungen: 31.09.2015
Maßstab: 1 : 5.000

Grundlage:
Topographische Karte 1:200.000 (TK200)
Orthophoto 1:10.000 (DOP)
Automatisiertes Liegenschaftskataster (ALK)

© Landesamt für Geoinformation und Landentwicklung Baden-Württemberg (LGL) (www.lgl-bw.de) Az.: 2851.9-1/19

