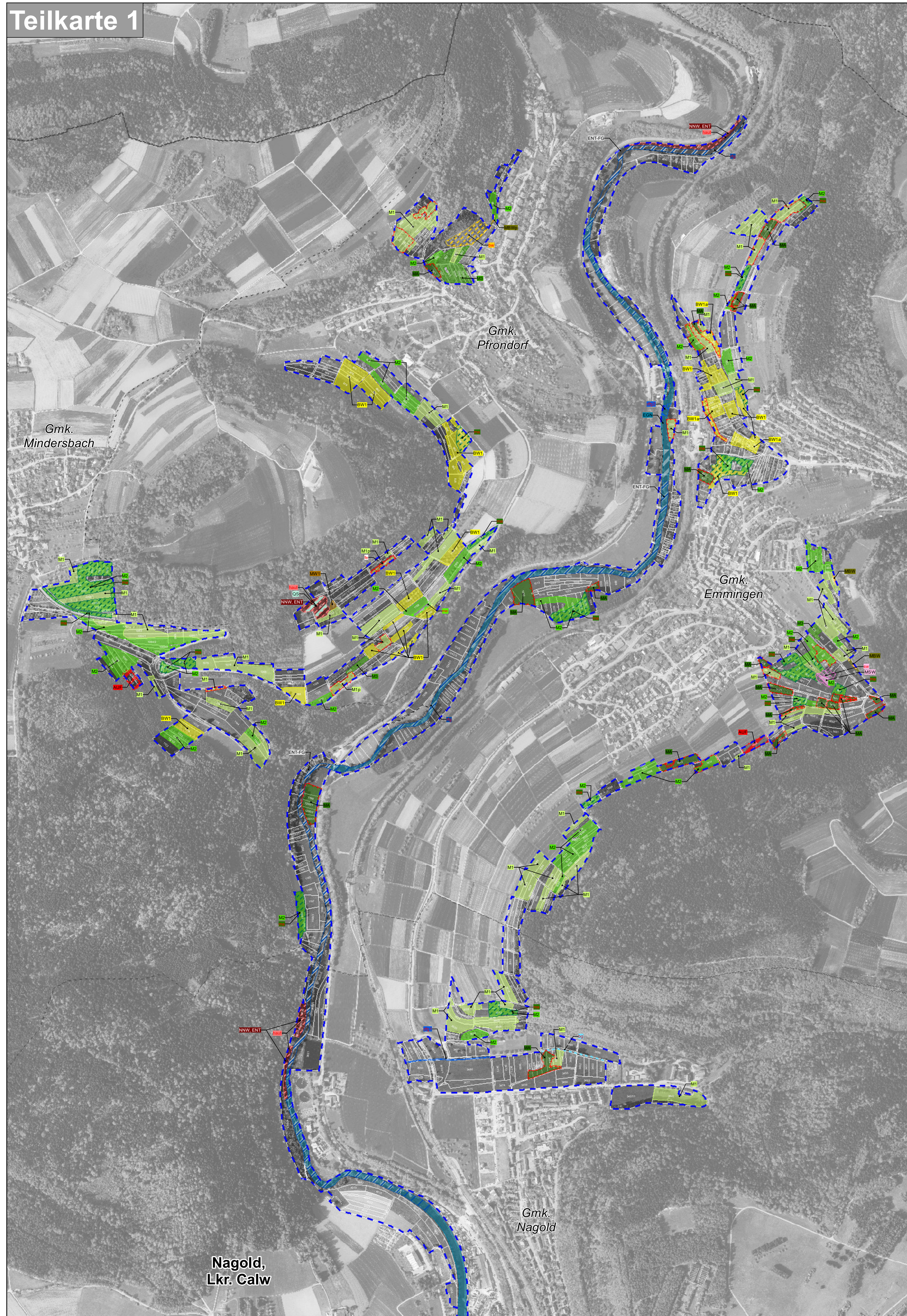
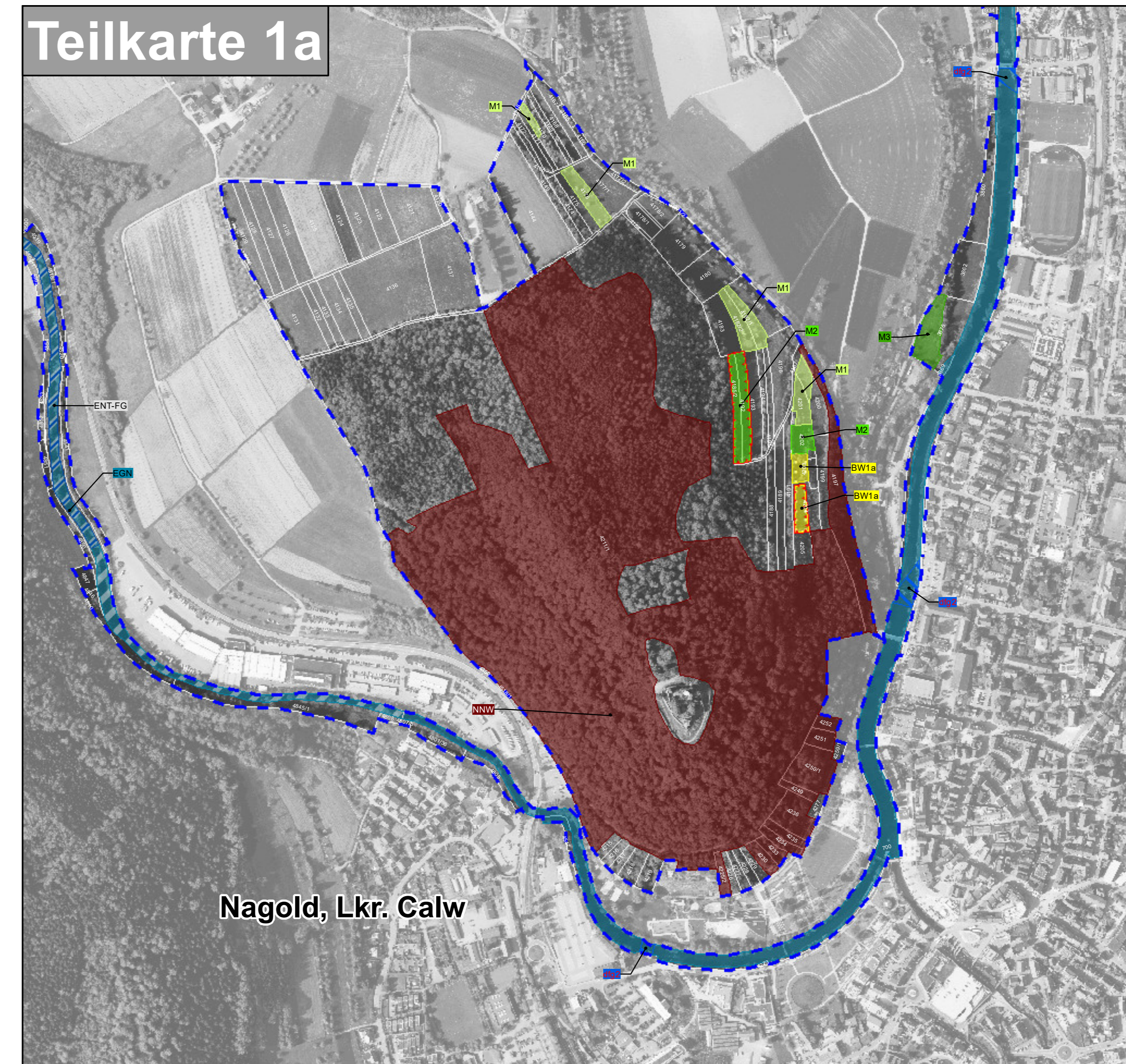


# Natura 2000-Managementplan 7418-341 Nagolder Heckengäu und 7418-401 Ziegelberg

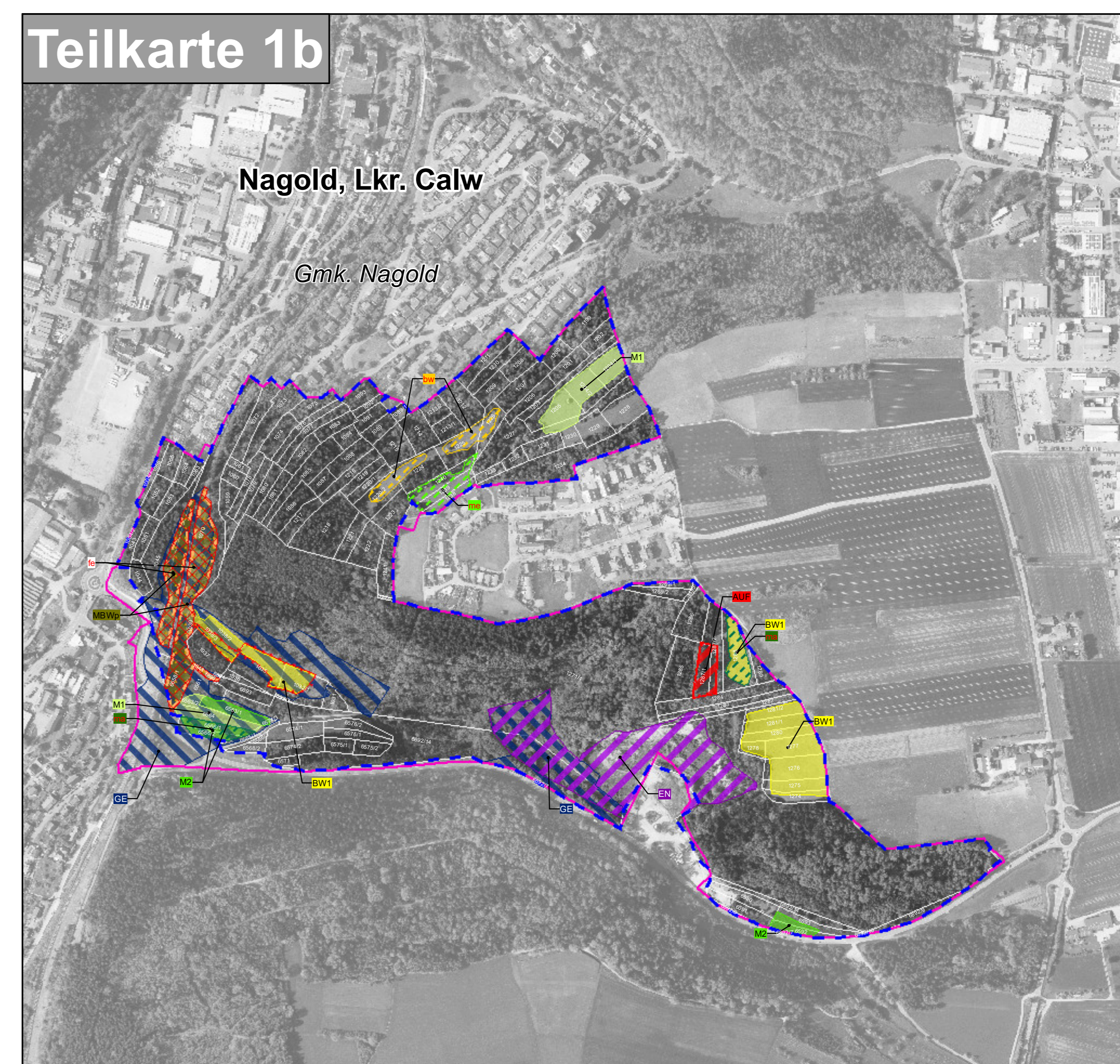
Teilkarte 1



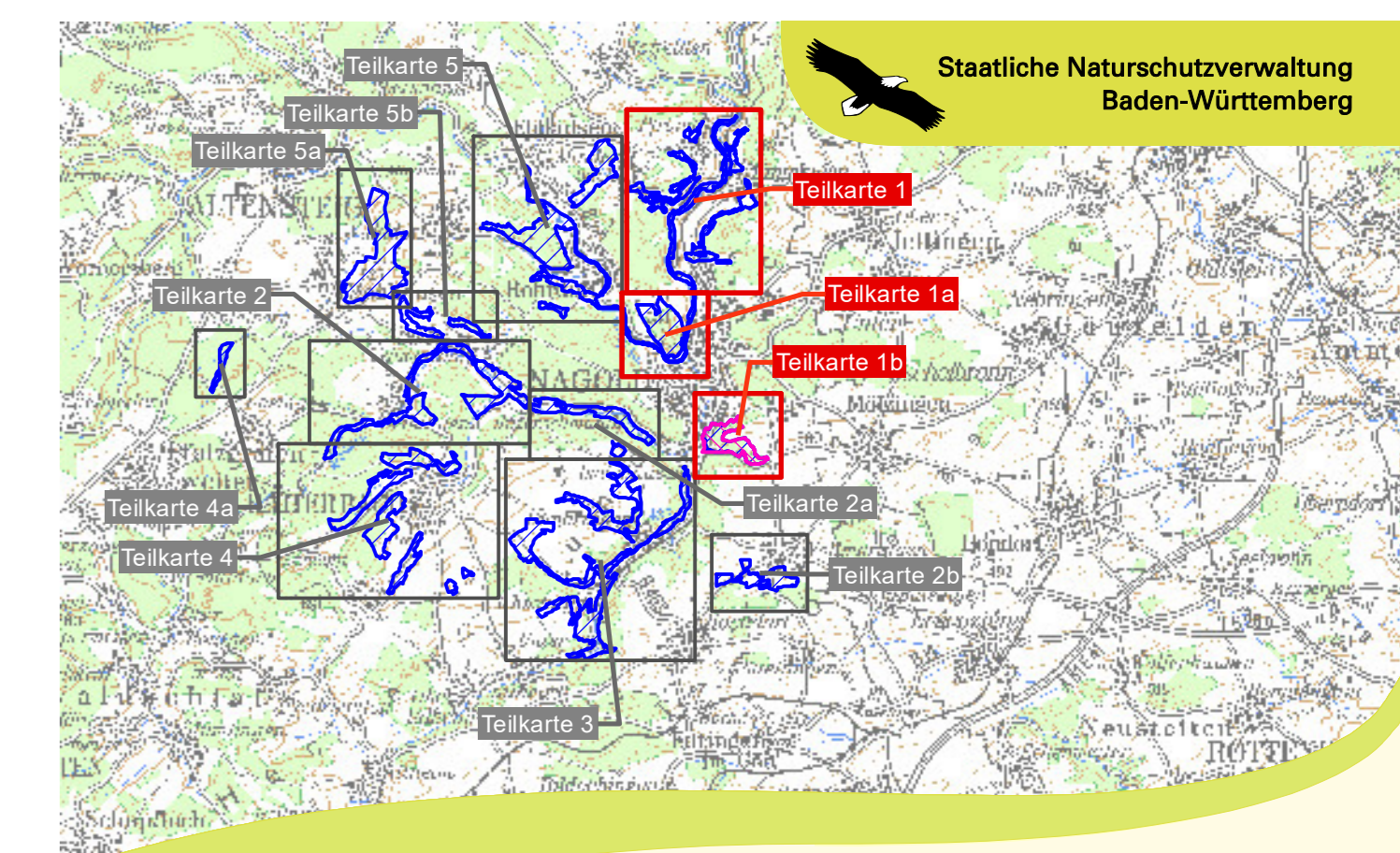
Teilkarte 1a



Teilkarte 1b



Maßnahmenkürzel	Beschreibung der Maßnahme, Kurzform für Erhaltungsmaßnahmen in Großtafelkarten; Kurzform für Entwicklungsmaßnahmen in roten Kleinbildtafelkarten	Verweis auf die Maßnahme	Verweis auf die Schutzgüter
<b>A) Maßnahmen in Grünland-Lebensräumen</b>			
M1	Ein- bis zweischürige Mahd mit Abräumen und Erhaltungsgüngung	5.69	LRT 6510
M2	Zwei- bis dreischürige Mahd mit Abräumen und Erhaltungsgüngung auf Flachland-Mähwiesen	5.70	LRT 6510
M3	Höchstens dreischürige Mahd mit Abräumen und Erhaltungsgüngung auf Flachland-Mähwiesen	5.70	LRT 6510
MA	Befristete dreischürige Aushagerungsmahd zur Wiederherstellung von Flachland-Mähwiesen	5.72	LRT 6510
MA	Einschürige Mahd mit Abräumen auf Kalk-Magerwiesen	5.71	LRT 6212
MW	Extensive Nutzung von Kalk-Magerwiesen durch Mahd oder Beweidung	5.71	LRT 6212
BW1 / BW1a	Extensive Nutzung von Flachland-Mähwiesen durch Mahd oder angepasste Beweidung, teilweise mit befristetem Aussetzen der Beweidung	5.75	LRT 6510
BW2	Beweidung von Wäldchen und Kalk-Magerwiesen	5.76	LRT 6510 LRT 6212
DP	Flankierende einmalige bzw. regelmäßige Pflegemaßnahme kombiniert mit den Maßnahmen M1, M2, BW1, BW2, u.a. zur Beseitigung von Gehölzaufwuchs bei Bedarf mit Schnittman	5.72	LRT 6510 LRT 6212
MW1	einmalige Pflegemaßnahme auf Pfingstwiesen, bei Bedarf mit Schnittman	5.72	LRT 6410
MW2	Überjährige Pflegemaßnahme auf feuchten Hochstaudenfluren	5.72	LRT 6431
MSW	angepasste Pflegemaßnahme von Seggenrieden zur Erhaltung und Förderung von Lebensstätten der Windschnecke	5.74	A1 1014
ma	befristete, mind. dreischürige Aushagerungsmahd auf Flachland-Mähwiesen zur Verbesserung des Erhaltungszustands	5.86	LRT 6510
ma	Anpassung bzw. Optimierung des bestehenden Nutzungsregimes zur Entwicklung von Flachland-Mähwiesen	5.87	LRT 6510
bw	Wiederaufnahme der Beweidung bzw. Anpassung des Pflegeregimes zur Entwicklung von Kalk-Magerwiesen bzw. Wäldchen	5.85	LRT 6100 LRT 6212
mw	Pflegemaßnahme zur Entwicklung von Pfingstwiesen	5.87	LRT 6410
sw	Angepasste Pflege zur Entwicklung geeigneter Lebensräume für die Schmale Windschnecke	5.88	A1 1014
<b>B) Maßnahmen zur Offenhaltung bzw. flankierende Maßnahmen für Lebensräume und Arten des Offenlandes</b>			
AUF	Entfernung von Aufforstungen zur Wiederherstellung von Flachland-Mähwiesen	5.77	LRT 6510
EN	Erhaltung frei angelegter Niststandorte des Wandflurkäfers	5.82	A1 033
GE	Erhaltung und regelmäßige Pflege von Gehölzen als Niststandorte und Anlaufstellen des Neuntöters	5.81	A1A338
ENT-FG	Entwicklung beobachtet, mit Kürzel-FG an Fließgewässern	5.80	LRT 300 LRT 302 LRT 304 LRT 306 LRT 308 LRT 310
EF	Konkurrenzvegetation gelegentlich beseitigen	5.82	LRT 6210
BL	Besucherlenkung an Kalkfelsen	5.81	LRT 6210
pu	Ausweisung ungedüngter Pufferstreifen zum Offenland am Rand von Hochstaudenfluren	5.82	LRT 6431
fa	Friedstellungen (Einpflanzung)	5.85	LRT 6212
blow	Aufwertung von Biotopflächen durch Entnahme standortfremder Baumarten	5.91	LRT 3000 LRT 7220 LRT 9100
<b>C) Maßnahmen für Lebensraumtypen und Arten der Gewässer</b>			
QS	Quellbereiche schonen	5.79	LRT 7220
RS+	Räumung von Stehgewässern sowie regelmäßige Freisetzung der Uferlinie an Stehgewässern	5.78	LRT 3100
FU	Erhaltung und Förderung der Lebensräume von Groppen und Bachneunaugen	5.82	A1 1006 A1 1183
EGN	Erhaltung und Förderung der Lebensräume von Groppen und Bachneunaugen	5.82	A1 1006 A1 1183
ti	Neuanlage bzw. Entschärfung verlandener Tümpel	5.91	LRT 3100
dfg	Verbesserung der Durchlässigkeit von Fließgewässern; dfg1 - Oberläufe kleinerer Seitenbäche, dfg2 - Wehre an der Nagold	5.88	A1 1006 A1 1183
rfg	Renaturierung von Fließgewässern mit besserer Anbindung an die Aue	5.89	LRT 300 LRT 302 LRT 304 LRT 306 LRT 308 LRT 310
bg	Besitz geeigneter aber isolierter Gewässerströcke (Oberläufe) mit der Groppen	5.90	A1 1183
<b>D) Maßnahmen für Wald-Lebensraumtypen</b>			
NW	Beibehaltung Naturnaher Waldwirtschaft	5.79	LRT 9100 LRT 9100
hauf	Förderung von Alt- und Totholzanteilen in Auenwäldern	5.82	LRT 9100
<p>Verlusträume des LRT 6510, die voraussichtlich innerhalb von 6 Jahren wiederherstellbar sind. Für mangelnde Flachland-Mähwiesen, für die eine Wiederherstellbarkeit innerhalb einer 6-jährigen Umkehrfrist zu erwarten ist, wurden keine Maßnahmen formuliert. Diese Flächen sind in dieser Karte nicht dargestellt. Die weitere Bearbeitung dieser Flächen erfolgt im Rahmen der Umsetzung des Maßnahmen-Erlasses.</p> <p>Die punktuellen Erhaltungsmaßnahmen für Neunaube (1096) - Nachschube und Bergung bei Stauwasserungen im Bereich von Wehren (NW) - sowie die großräumigen Erhaltungsmaßnahmen für Rechenfliegenmaße (1323) und Großes Mausohr (1324) - Maßnahmen Sommerbestände in Wäldern (FMW) und im Offenland (FMO) sowie Quartierschutzmaßnahmen in Streuwiesen (FMQ) und in Waldgebieten (FMQW) - sind kartographisch nicht dargestellt.</p> <p>Die großräumigen Entwicklungsmaßnahmen für Bechsteinfledermaus (1323) und Großes Mausohr (1324) - Ausweisung von Schutzwaldgebieten als Quartiergebiet (fmq), Maßnahmen zur Entwicklung von Jungstamm (fmj) und Schaffung von Quartiermöglichkeiten (fmq) - sind kartographisch nicht dargestellt.</p>			
<b>Grenzen</b>			
<p>--- Grenze FFH-Gebiet 7418-341 "Nagolder Heckengäu"</p> <p>--- Grenze Vogelschutzgebiet 7418-401 "Ziegelberg"</p> <p>--- Gemeindegrenzen</p> <p>--- Gemarkungsgrenzen</p> <p>--- Flurstücksgrenzen mit Flurstück-Nr.</p>			



Managementplan für das FFH-Gebiet 7418-341 "Nagolder Heckengäu" und für das Vogelschutzgebiet 7418-401 "Ziegelberg"

## Maßnahmenempfehlungen

Teilkarten 1, 1a und 1b

Bearbeiter	Jochen Berger
Gezeichnet	04.12.2017
Stand der Kartierungen	31.09.2015
Maßstab	1 : 5.000

Grundlage:  
 Topographische Karte 1:200.000 (TK200)  
 Orthophoto 1:10.000 (DOP)  
 Automatisiertes Liegenschaftskataster (ALK)

© Landesamt für Geoinformation und  
 Landentwicklung Baden-Württemberg (LGL)  
 (www.lgl-bw.de) Az.: 2851.9-1/19

