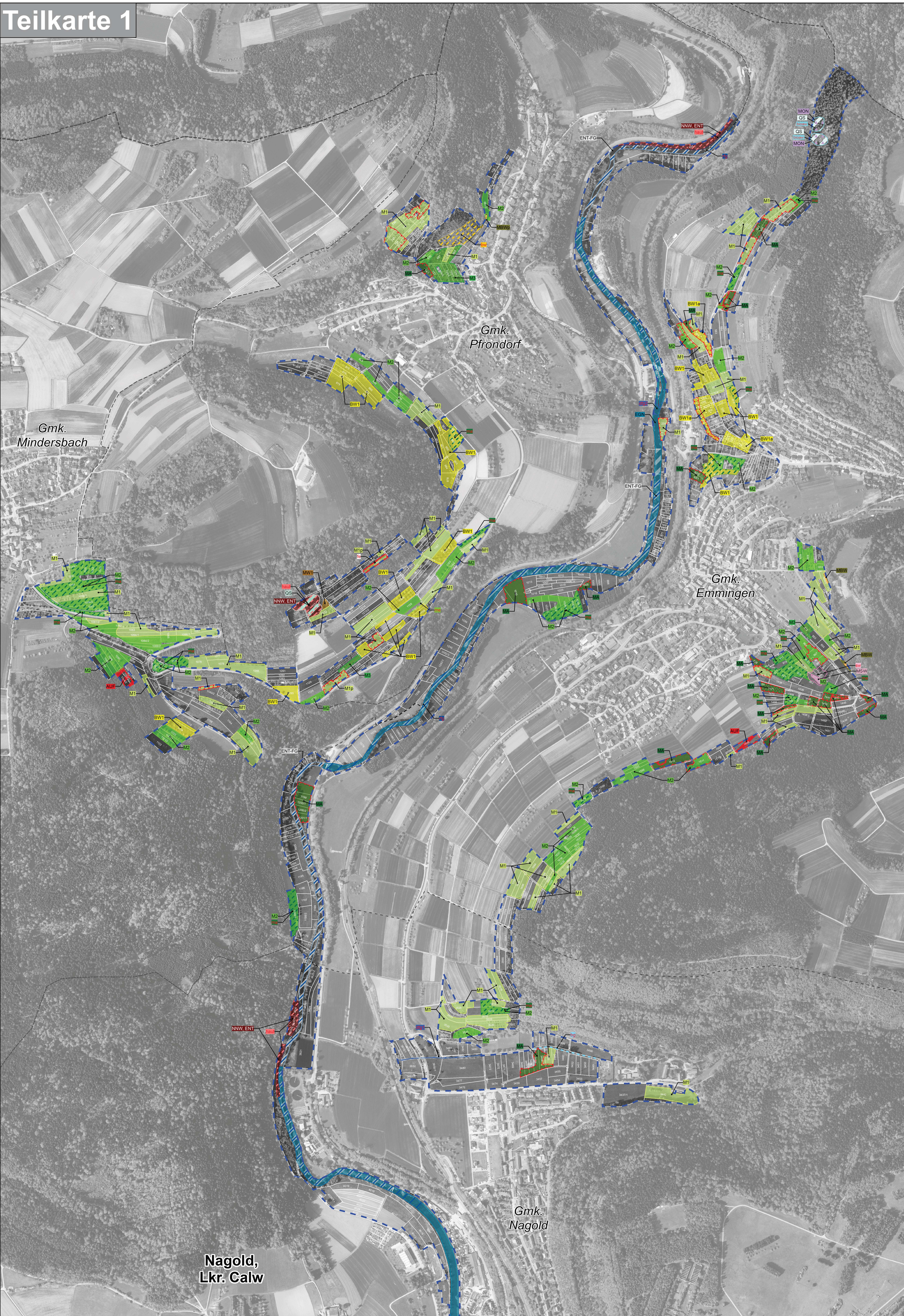
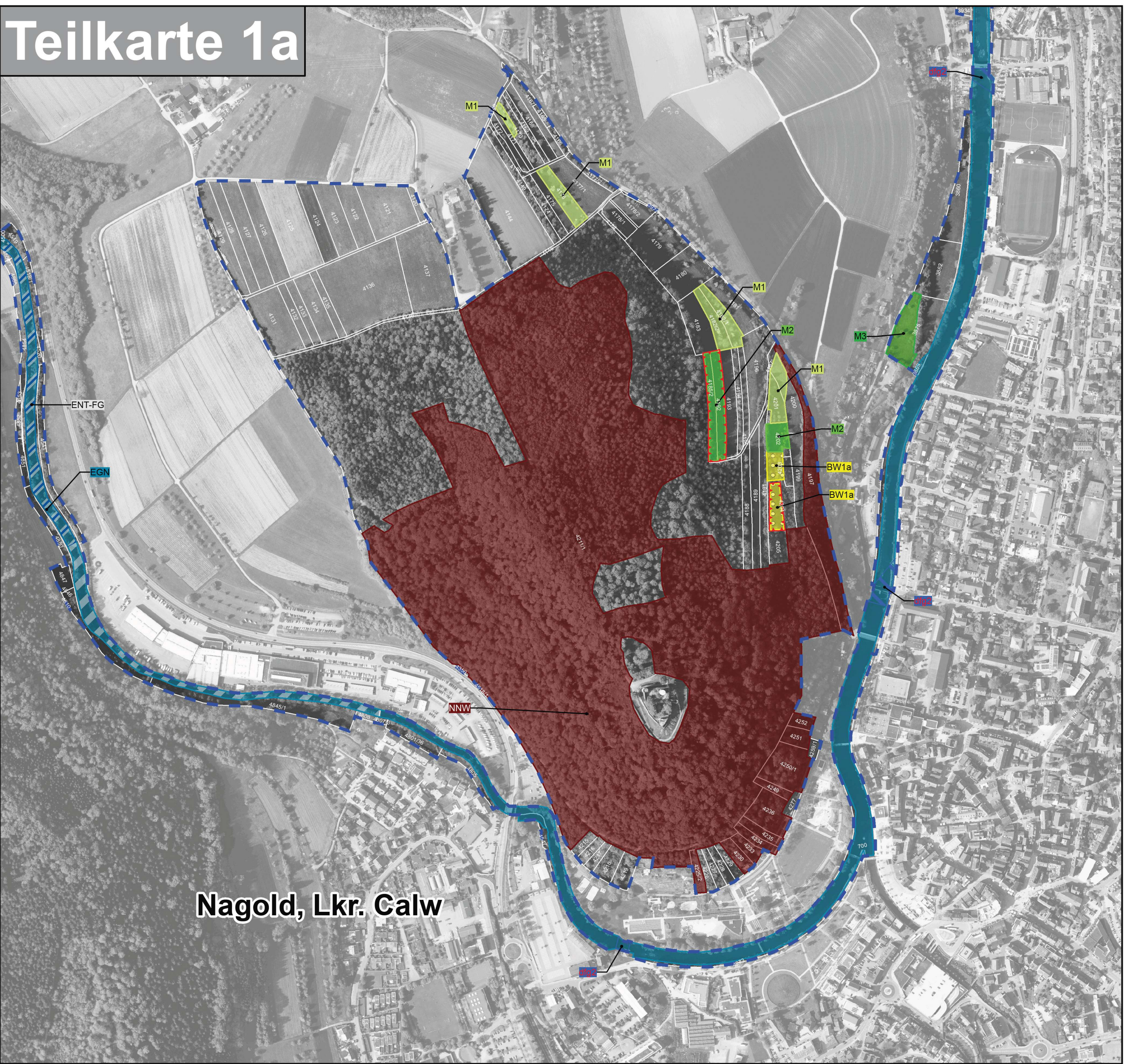


Natura 2000-Managementplan 7418-341 Nagolder Heckengäu und 7418-401 Ziegelberg

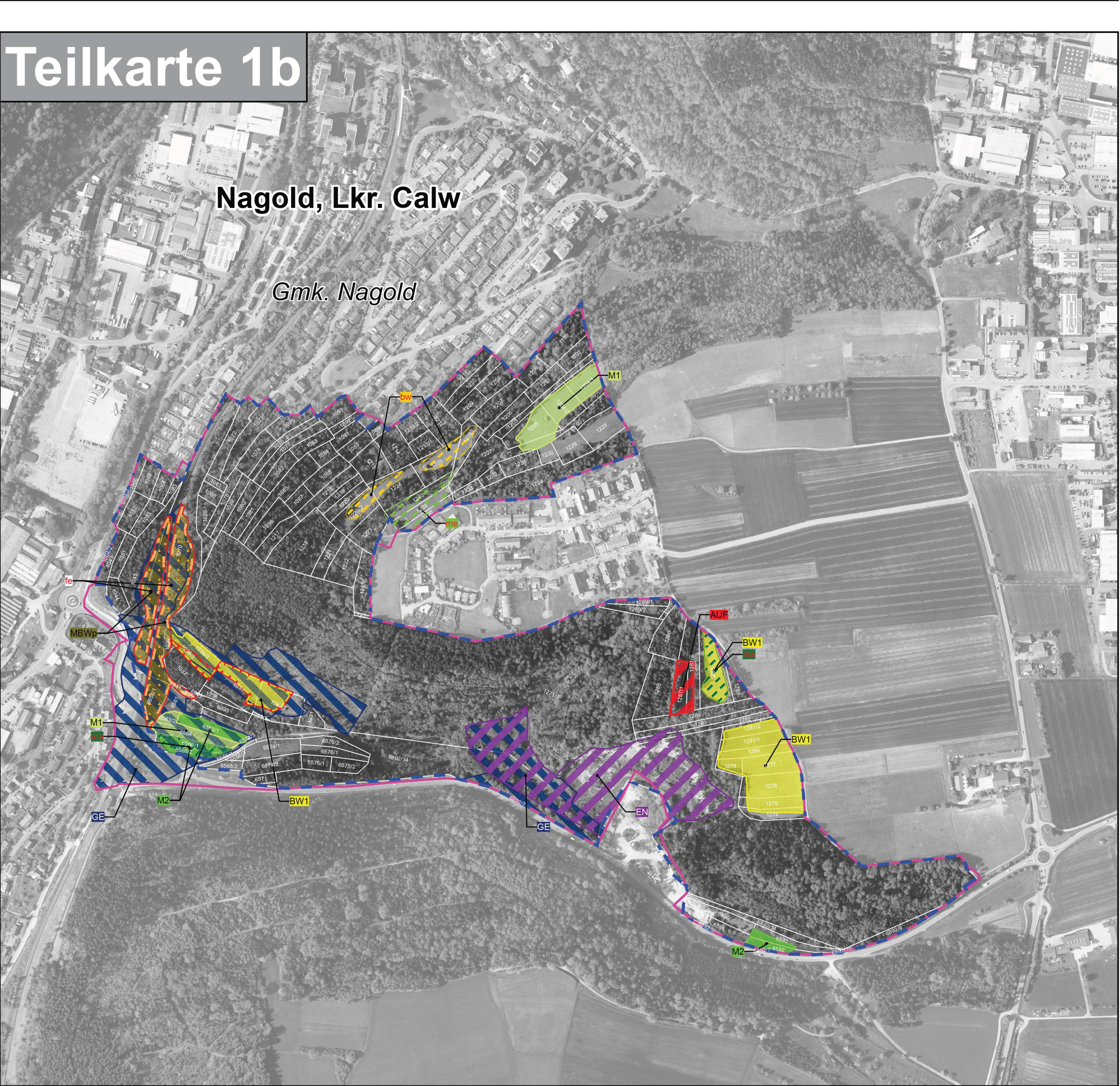
Teilkarte 1



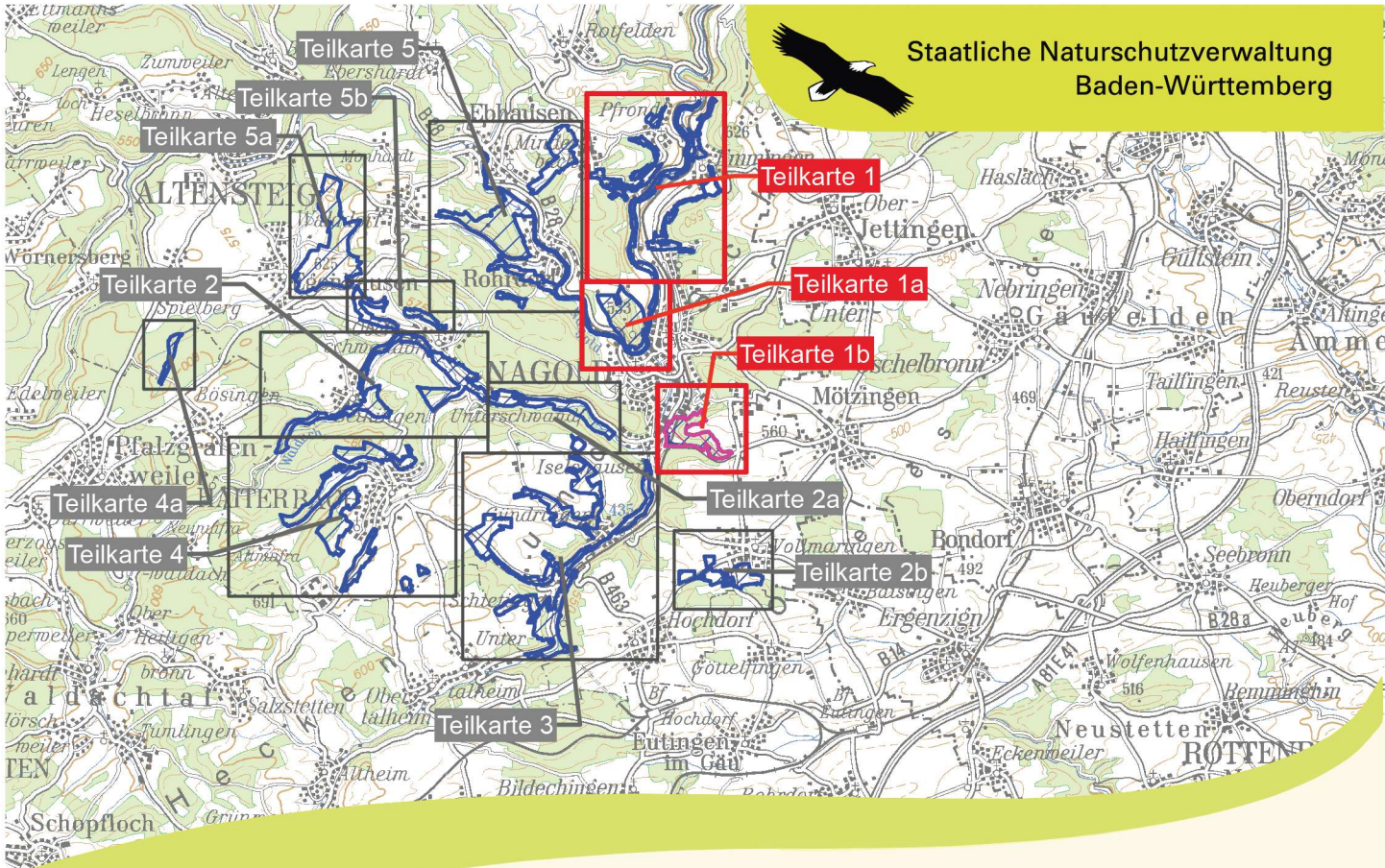
Teilkarte 1a



Teilkarte 1b



Signatur Entwicklungs- maßnahme	Kürzel	Beschreibung der Maßnahme Kürzel für Entwicklungsmaßnahmen in Großbuchstaben; Kürzel für Entwicklungsmaßnahmen in roten Kleinbuchstaben	Vorrang Seite im Vertrag	Betroffene Schutzziele
A) Maßnahmen in Grünland-Lebensräumen				
M1		Ein- bis zweischürige Mahd mit Abräumen und Erhaltungsdüngung	S. 69	LRT 6510
M2		Zwei- bis dreischürige Mahd mit Abräumen und Erhaltungsdüngung auf Flachland-Mähwiesen	S. 70	LRT 6510
M3		Hochstens dreischürige Mahd mit Abräumen und Erhaltungsdüngung auf Flachland-Mähwiesen	S. 70	LRT 6510
MA		Befristete dreischürige Auslagerungsmahd zur Wiederherstellung von Flachland-Mähwiesen	S. 72	LRT 6510
M4		Einschürige Mahd mit Abräumen auf Kalk-Magergrasen	S. 71	LRT 6212
MBW		Extensive Nutzung von Kalk-Magergrasen durch Mahd oder Beweidung	S. 71	LRT 6212
BW1		Extensive Nutzung von Flachland-Mähwiesen durch Mahd oder angepasste Beweidung; teilweise mit befristetem Aussetzen der Beweidung	S. 75	LRT 6510
BW2		Beweidung von Wäldchenheiden und Kalk-Magergrasen	S. 76	LRT 5130 LRT 6212
BP		Flankierende einmalige bzw. regelmäßige Pflegemahd kombiniert mit den Maßnahmen M1, M2, BW1, BW2, u.a. zur Beweidung von Gehölzaufläufen	S. 72	LRT 6410
MW1		einschürige Pflegemahd auf Pfeifengraswiesen	S. 72	LRT 6410
MW2		Überjährige Pflegemahd auf feuchten Hochstaudenfluren	S. 72	LRT 6431
MSW		angepasste Pflegemahd von Seggenrieden zur Erhaltung und Förderung von Lebensstätten der Wiesenschnecke	S. 74	A1 1014
mba		befristete, mind. dreischürige Auslagerungsmahd auf Flachland-Mähwiesen zur Verbesserung des Erhaltungszustands	S. 66	LRT 6510
me		Anpassung bzw. Optimierung des bestehenden Nutzungszustands zur Entwicklung von Flachland-Mähwiesen	S. 67	LRT 6510
bw		Wiederaufnahme der Beweidung bzw. Anpassung des Pflegeregimes zur Entwicklung von Kalk-Magergrasen bzw. Wäldchenheiden	S. 66	LRT 5130 LRT 6212
nw		Pflegemahd zur Entwicklung von Pfeifengraswiesen	S. 67	LRT 6410
sw		Angepasste Pflege zur Entwicklung geeigneter Lebensräume für die Schmale Wiesenschnecke	S. 68	A1 1014
B) Maßnahmen zur Offenhaltung bzw. flankierende Maßnahmen für Lebensräume und Arten des Offenlandes				
AUF		Entfernung von Aufzuchtungen zur Wiederherstellung von Flachland- Mähwiesen	S. 77	LRT 6510
EN		Erhaltung frei anliegender Niststandorte des Wanderfalken	S. 82	A1 03
GE		Erhaltung und regelmäßige Pflege von Gehölzen als Niststandorte und Auswinterplätze des Neuntöters	S. 81	A1 03
ENT-FG		Entwicklung beobachtet, mit Kürzel -FG an Fließgewässern	S. 80	LRT 6510 LRT 6510 LRT 6510
EF		Konkurrenzvegetation gelegentlich beseitigen	S. 82	LRT 6210
BL		Besucherlenkung an Kalkfelsen	S. 81	LRT 6210
BU		Ausweisung ungedüngter Pufferstreifen zum Offenland am Rand von Hochstaudenfluren	S. 92	LRT 6431
fs		Freistellungen (Erstpflege)	S. 85	LRT 6212
blow		Aufwertung von Biotopflächen durch Entnahme standortfremder Baumarten	S. 5	LRT 5200 LRT 7220 LRT 91ED
C) Maßnahmen für Lebensraumtypen und Arten der Gewässer				
QS		Quellbereiche schonen	S. 4	LRT 7220
RS + FU		Räumung von Stützgewässern sowie regelmäßige Freistellung der Uferlinie an Stützgewässern	S. 78	LRT 3190
EGN		Erhaltung und Förderung der Lebensräume von Groppen und Bachneuraugen	S. 82	A1 1096 A1 1183
MON		Monitoring der Quellbereiche	S. 5	LRT 7220
hu		Neuanlage bzw. Entschärfung veränderter Tümpel	S. 91	LRT 3190
dfg		Verbesserung der Durchgängigkeit von Fließgewässern: dfg1 - Oberläufe kleinerer Seitenbäche, dfg2 - Wehre an der Nagold	S. 88	A1 1096 A1 1211 A1 1183
rfg		Renaturierung von Fließgewässern mit besserer Anbindung an die Aue	S. 89	A1 1096 A1 1211 A1 1183
bg		Besatz geeigneter aber isolierter Gewässerströcke (Oberläufe) mit der Groppen	S. 90	A1 1183
D) Maßnahmen für Wald-Lebensraumtypen				
NW		Beibehaltung Naturnaher Waldwirtschaft	S. 79	LRT 9130 LRT 91ED
haut		Förderung von Alt- und Totholzanteilen in Auenwäldern	S. 92	LRT 91ED
<p>Verursachen des LRT 6510, die voraussichtlich innerhalb von 6 Jahren wiederhergestellt sind. Für mageren Flachland-Mähwiesen, für die eine Wiederherstellbarkeit innerhalb einer 6-Jahresfrist unwahrscheinlich ist, wurden keine Maßnahmen formuliert. Diese Flächen sind in dieser Karte nicht dargestellt. Die weitere Bearbeitung dieser Flächen erfolgt im Rahmen der Umsetzung des Mähwiesen-Erlasses.</p> <p>Die punktuellen Entwicklungsmaßnahmen für Neunaugen (1096) - Nachschube und Bergung bei Stauabstößen im Bereich von Wehren (NW) - sowie die großräumigen Entwicklungsmaßnahmen für Bechsteinfliegenlarven (1220) und Großes Mausohr (1241) - Maßnahmen Sommerernte in Wäldern (FMW) und im Offenland (FMO) sowie Quartierschutzmaßnahmen in Streuobstwäldern (FMQ) und in Waldgebieten (FMQW) - sind kartographisch nicht dargestellt.</p> <p>Die großräumigen Entwicklungsmaßnahmen für Bechsteinfliegenlarven (1220) und Großes Mausohr (1241) - Ausweisung von Schotterbänken als Quartiersgebiete (fmq). Maßnahmen zur Entwicklung von Jagdhabitat (fmj) und Schaffung von Quartiersmöglichkeiten (fmj) - sind kartographisch nicht dargestellt.</p> <p>Grenzen</p> <p>Grenze FFH-Gebiet 7418-341 "Nagolder Heckengäu"</p> <p>Grenze Vogelschutzgebiet 7418-401 "Ziegelberg"</p> <p>Gemeindegrenzen</p> <p>Gemarkungsgrenzen</p> <p>Flurstücksgrenzen mit Flurstück-Nr.</p>				



Managementplan für das FFH-Gebiet 7418-341
"Nagolder Heckengäu" und für das
Vogelschutzgebiet 7418-401 "Ziegelberg"
Aktualisierung 2025



Maßnahmenempfehlungen
Teilkarten 1, 1a und 1b

Bearbeiter	Elena Ries (RP Karlsruhe)
Gezeichnet	Elena Ries (RP Karlsruhe)
Gefertigt	19.08.2025
Stand der Kartierungen	04.06.2025
Maßstab	1 : 5.000



gefördert mit Mitteln der EU



REGIERUNGSPRÄSIDIUM KARLSRUHE

Grundlage:
Topographische Karte 1:200.000 (TK200)
Orthophoto 1:10.000 (DOP)
Automatisiertes Liegenschaftskataster (ALK)
© Landesamt für Geoinformation und
Landentwicklung Baden-Württemberg (LGL)
(www.lgl-bw.de) Az.: 2851.9-1/19

