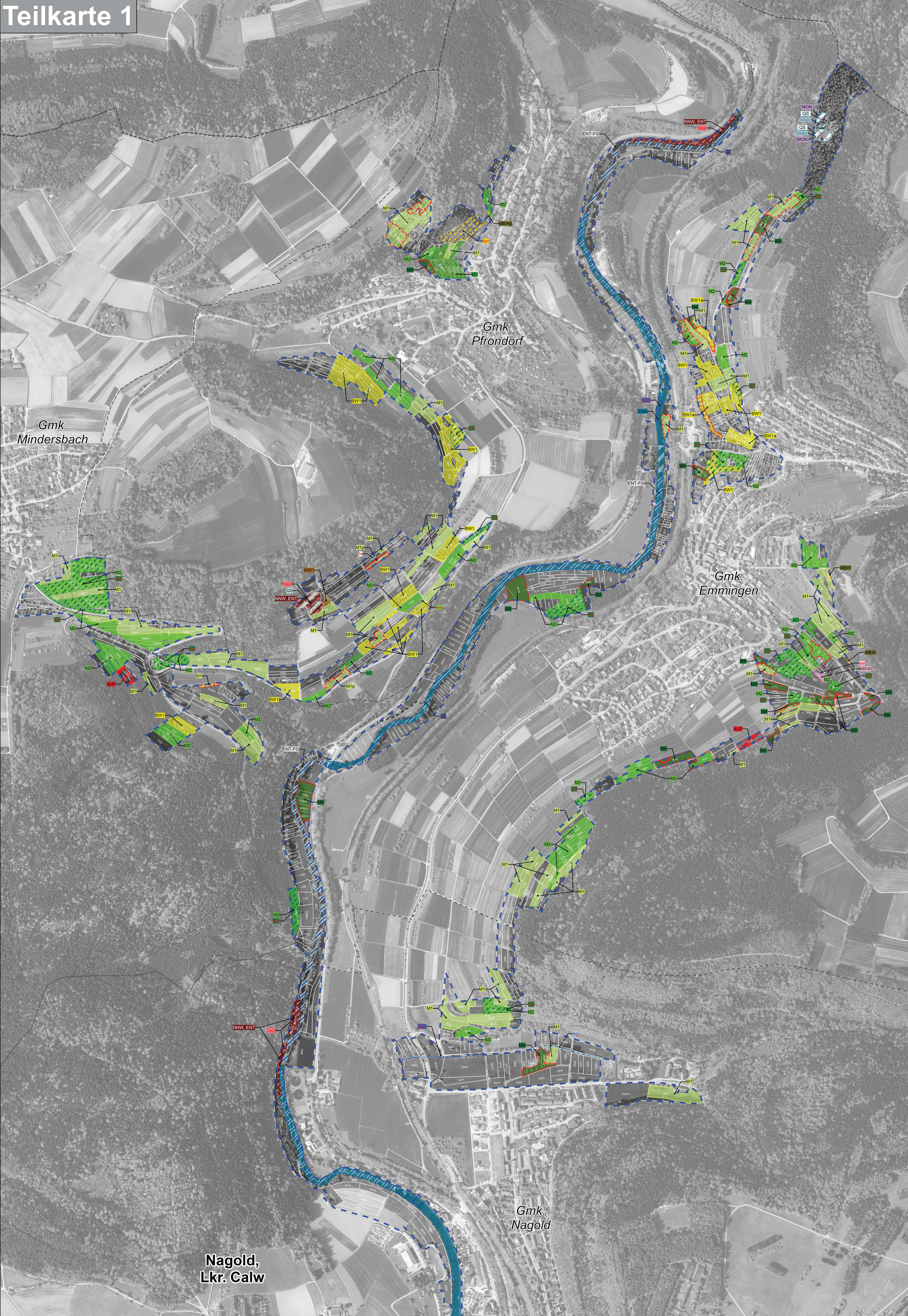
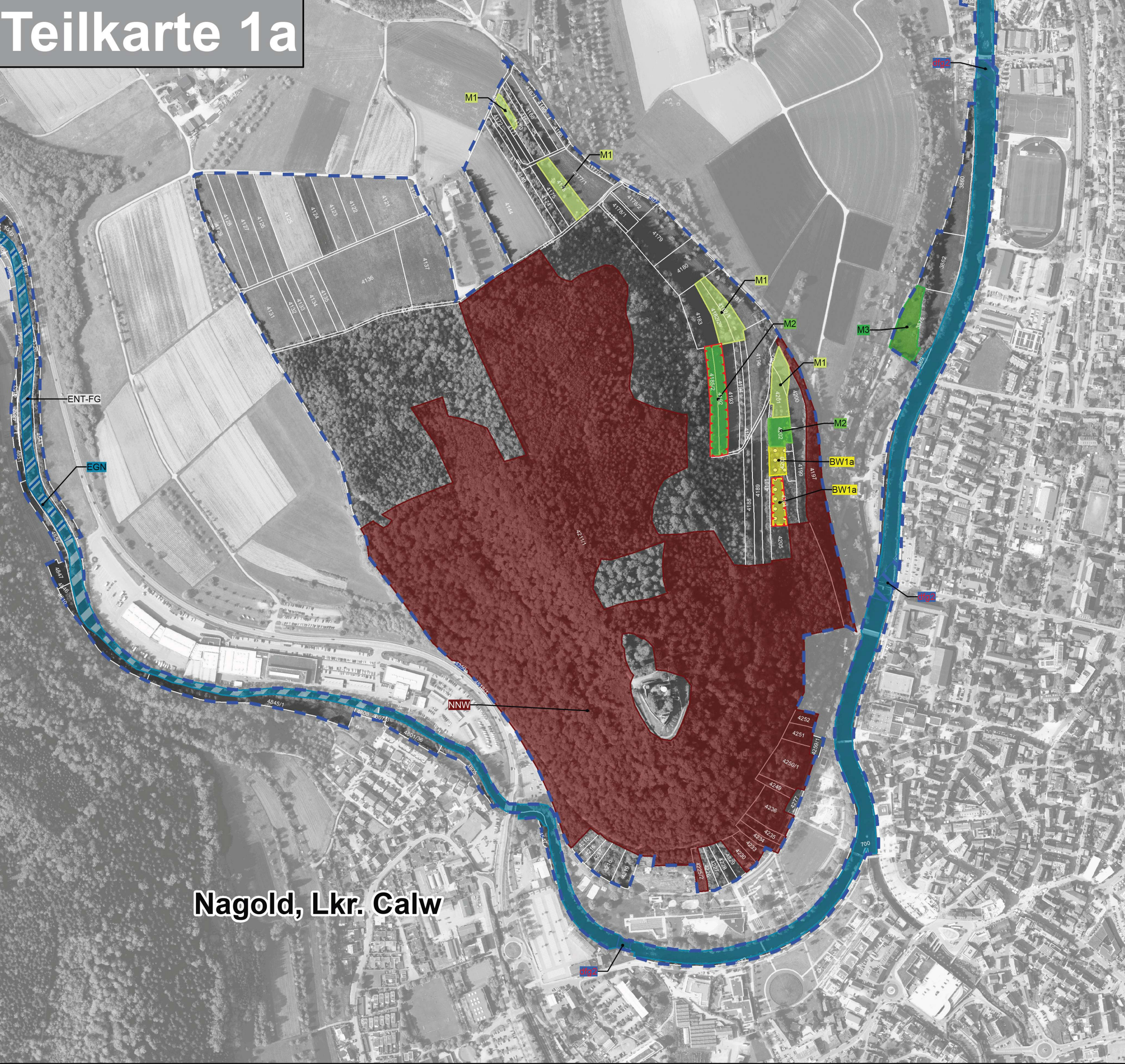


Natura 2000-Managementplan 7418-341 Nagolder Heckengäu und 7418-401 Ziegelberg

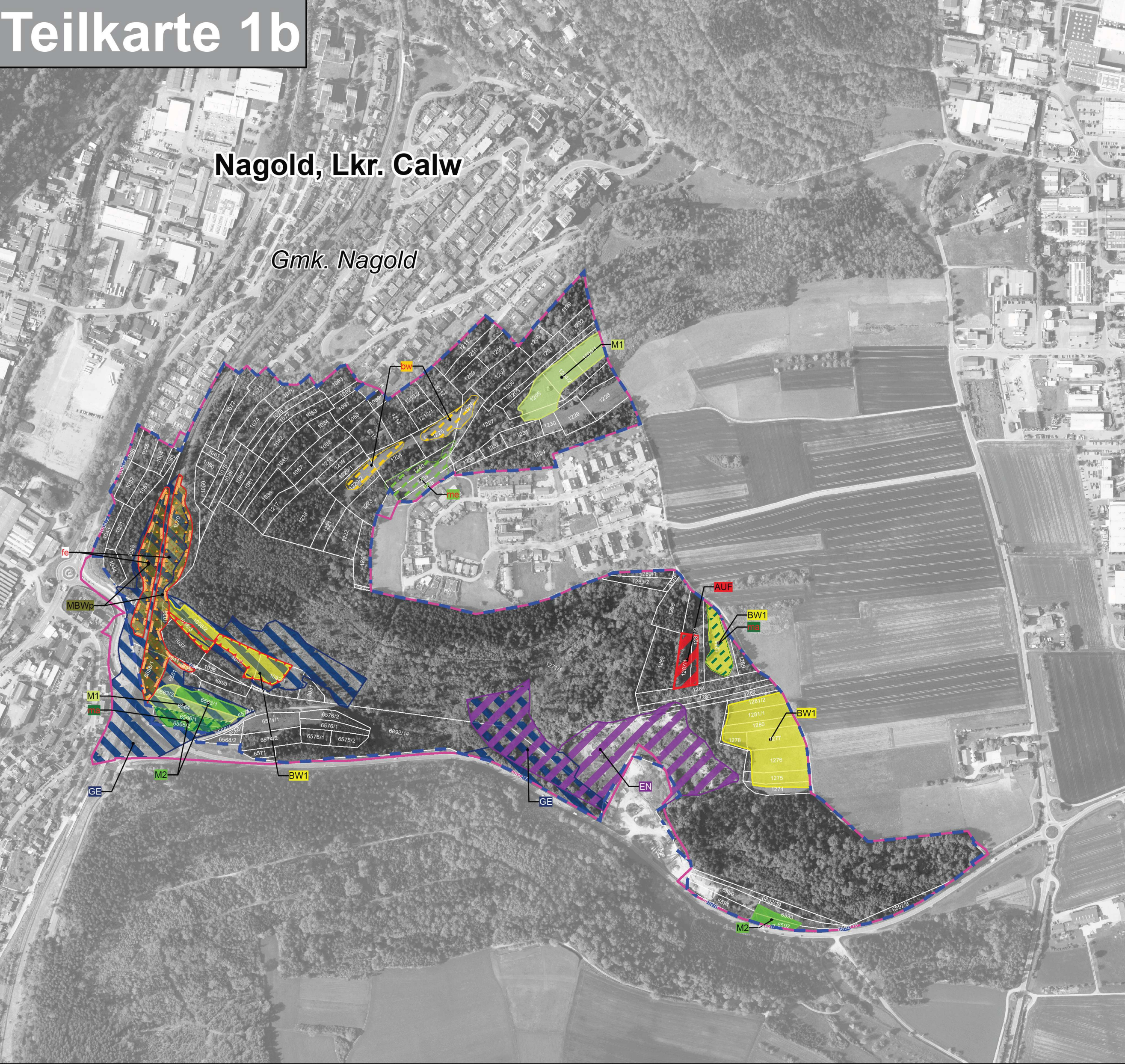
Teilkarte 1



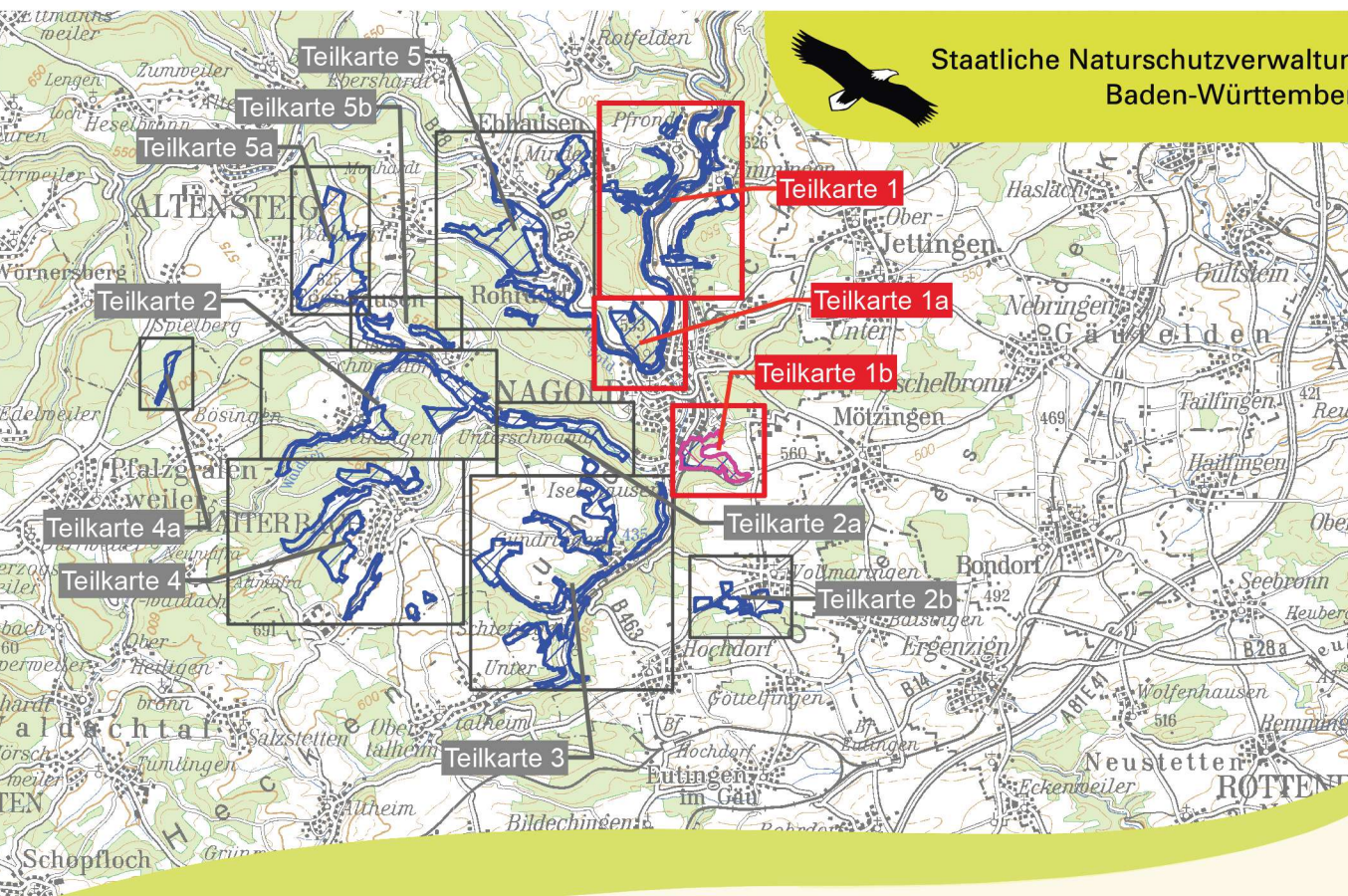
Teilkarte 1a



Teilkarte 1b



Maßnahmen	Maßnahmen	Maßnahmen	Maßnahmen
A) Maßnahmen in Grünland-Lebensräumen	B) Maßnahmen zur Offenhaltung bzw. flankierende Maßnahmen für Lebensräume und Arten des Offenlandes	C) Maßnahmen für Lebensraumtypen und Arten der Gewässer	D) Maßnahmen für Wald-Lebensraumtypen
M1 Ein- bis zweischürige Mahd mit Abräumen und Erhaltungsdüngung	AUF Entfernung von Aufzuchtungen zur Wiederherstellung von Flachland-Mähwiesen	QS Quellbereiche schonen	NWV Beibehaltung Naturnaher Waldwirtschaft
M2 Zwei- bis dreischürige Mahd mit Abräumen und Erhaltungsdüngung auf Flachland-Mähwiesen	GE Erhaltung und regelmäßige Pflege von Gehölzen als Natstandorte und Ausbreitungsstellen	RS + FU Räumung von Stelagewässern sowie regelmäßige Freistellung der Uferlinie an Stelagewässern	haut Förderung von Alt- und Totholzanteilen in Auenwäldern
M3 Höchste dreischürige Mahd mit Abräumen und Erhaltungsdüngung auf Flachland-Mähwiesen	ENT-FG Entwicklung beobachtet, mit Kuzel-FG an Fließgewässern	EGN Erhaltung und Förderung der Lebensräume von Groppen und Bachneuraue	
MA Befristete dreischürige Auslagerungsmahd zur Wiederherstellung von Flachland-Mähwiesen	EF Konkurrenzvegetation gelegentlich beseitigen	MON Monitoring der Quellbereiche	
M4 Einschürige Mahd mit Abräumen auf Kalk-Magergrasen	BL Besucherlenkung an Kalkfelsen	h1 Neuanlage bzw. Entschärfung verlandeter Tümpel	
MBW Extensive Nutzung von Kalk-Magergrasen durch Mahd oder Beweidung	BU Ausweisung ungedüngter Pufferstreifen zum Offenland am Rand von Hochstaudenfluren	d1g Verbesserung der Durchgängigkeit von Fließgewässern: d1g1 - Oberläufe kleinerer Seitenbäche, d1g2 - Wehre an der Nagold	
BW1 Extensive Nutzung von Flachland-Mähwiesen durch Mahd oder angepasste Beweidung, teilweise mit befristetem Aussetzen der Beweidung	h2 Freistellungen (Erstpflege)	rfg Renaturierung von Fließgewässern mit besserer Anbindung an die Aue	
BW2 Beweidung von Wäldchen und Kalk-Magergrasen		bg Besatz geeigneter aber isolierter Gewässerströcke (Oberläufe) mit der Groppen	
BP Flankierende einmalige bzw. regelmäßige Pflegemaßnahmen kombiniert mit den Maßnahmen M1, M2, BW1, BW2, u.a. zur Beweidung von Gehölzaufläufen			
MW1 einschürige Pflegemaßnahmen auf Pfeifengraswiesen, bei Bedarf mit Sommermahd			
MW2 Überjährige Pflegemaßnahmen auf feuchten Hochstaudenfluren			
MSW angepasste Pflegemaßnahmen von Seggenrieden zur Erhaltung und Förderung von Lebensstätten der Wiesenschnecke			
ma befristete, mind. dreischürige Auslagerungsmahd auf Flachland-Mähwiesen zur Verbesserung des Erhaltungszustands			
me Anpassung bzw. Optimierung des bestehenden Nutzungszustands zur Entwicklung von Flachland-Mähwiesen			
bw Wiederaufnahme der Beweidung bzw. Anpassung des Pflegeplans zur Entwicklung von Kalk-Magergrasen bzw. Wäldchen			
nw Pflegemaßnahmen zur Entwicklung von Pfeifengraswiesen			
sw Anpassung der Pflege zur Entwicklung geeigneter Lebensräume für die Schmale Wiesenschnecke			



Managementplan für das FFH-Gebiet 7418-341 "Nagolder Heckengäu" und für das Vogelschutzgebiet 7418-401 "Ziegelberg" Aktualisierung 2025

Maßnahmenempfehlungen
Teilkarten 1, 1a und 1b

Bearbeiter	Elena Ries (RP Karlsruhe)
Gezeichnet	Elena Ries (RP Karlsruhe)
Gefertigt	19.08.2025
Stand der Kartierungen	04.06.2025
Maßstab	1 : 5.000

© Landesamt für Geoinformation und Landentwicklung Baden-Württemberg (LGL) (www.lgl-bw.de) Az.: 2851.9-1/19

gefördert mit Mitteln der EU

Baden-Württemberg
REGIERUNGSPRÄSIDIUM KARLSRUHE