

Natura 2000-Managementplan 7418-341 Nagolder Heckengäu und 7418-401 Ziegelberg

Teilkarte 4

Gmk. Böisingen

Pfalzgrafenweiler,
Lkr. Freudenstadt

Gmk. Haiterbach

Haiterbach,
Lkr. Calw

Horb am
Neckar, Lkr.
Freudenstadt

Gmk.
Untertalheim

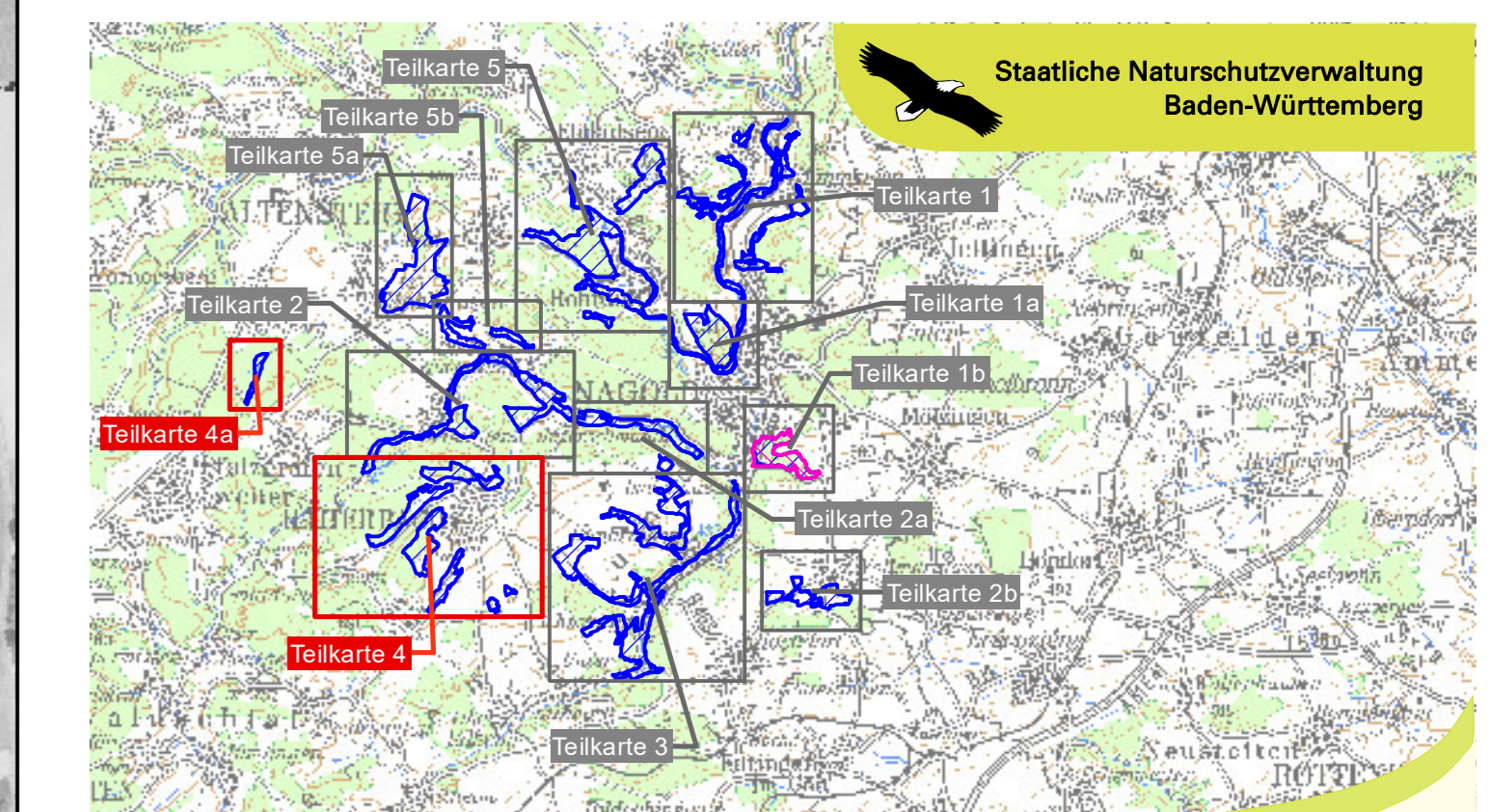
Gmk. Spielberg

Altensteig,
Lkr. Calw

Pfalzgrafenweiler,
Lkr. Freudenstadt

Gmk.
Böisingen

Symbol	Kürzel	Beschreibung der Maßnahme Kürzel für Erhaltungsmaßnahmen in Großtafelplan; Kürzel für Entwicklungsmaßnahmen in roten Kreisdiagrammen	Verweis zur Tabelle 1	Verweis zur Tabelle 2
A) Maßnahmen in Grünland-Lebensräumen				
	M1	Ein- bis zweischürige Mahd mit Abräumen und Erhaltungsbedingung	5.69	LRT 6510
	M2	Zwei- bis dreischürige Mahd mit Abräumen und Erhaltungsbedingung	5.70	LRT 6510
	M3	Höchstens dreischürige Mahd mit Abräumen und Erhaltungsbedingung auf Flachland-Mähwiesen	5.70	LRT 6510
	MA	Bestehende dreischürige Aushagerungsmaßnahme zur Wiederherstellung von Flachland-Mähwiesen	5.72	LRT 6510
	M4	Einschürige Mahd mit Abräumen auf Kalk-Magerwiesen	5.71	LRT 6212
	MBW	Extensive Nutzung von Kalk-Magerwiesen durch Mahd oder Beweidung	5.71	LRT 6212
	BW1 /	Extensive Nutzung von Flachland-Mähwiesen durch Mahd oder angepasste Beweidung, teilweise mit definiertem Aussehen der Beweidung	5.75	LRT 6510
	BW2	Beweidung von Wäldchen und Kalk-Magerwiesen	5.76	LRT 6510 LRT 6212
	-D	Flankierende einmalige bzw. regelmäßige Pflegemaßnahme kombiniert mit den Maßnahmen M1, M2, BW1, BW2, u. a. zur Beseitigung von Gehölzaufwuchs	5.72	LRT 6510 LRT 6212
	MW1	einjährige Pflegemaßnahme auf Pfeifengraswiesen, bei Bedarf mit Sommermahd	5.72	LRT 6410
	MW2	Überjährige Pflegemaßnahme auf feuchten Hochtaudenerfluren	5.72	LRT 9431
	MSW	angepasste Pflegemaßnahme von Seggenrieden zur Erhaltung und Förderung von Lebensstätten der Windschnegle	5.74	A1 1014
	ma	bestehende, mind. dreischürige Aushagerungsmaßnahme auf Flachland-Mähwiesen zur Verbesserung des Erhaltungszustands	5.86	LRT 6510
	mw	Anpassung bzw. Optimierung des bestehenden Nutzungsregimes zur Entwicklung von Flachland-Mähwiesen	5.87	LRT 6510
	bw	Wiederachnahme der Beweidung bzw. Anpassung des Pflegeplans zur Entwicklung von Kalk-Magerwiesen bzw. Wäldchen	5.85	LRT 6510
	mw	Pflegemaßnahme zur Entwicklung von Pfeifengraswiesen	5.87	LRT 6410
	sw	Angepasste Pflege zur Entwicklung geeigneter Lebensräume für die Schmale Windschnegle	5.88	A1 1014
B) Maßnahmen zur Offenhaltung bzw. flankierende Maßnahmen für Lebensräume und Arten des Offenlandes				
	AUF	Entfernung von Aufforstungen zur Wiederherstellung von Flachland-Mähwiesen	5.77	LRT 6510
	EN	Erhaltung frei angelegter Niststandorte des Wanderfalken	5.82	A1 03
	GE	Erhaltung und regelmäßige Pflege von Gehölzen als Niststandorte und Anlaufstellen des Neuntöters	5.81	A1 03
	ENT- FG	Entwicklung beobachten, mit Kürzel -FG an Fließgewässern	5.80	LRT 300 LRT 302 LRT 304 LRT 306 LRT 308 LRT 310
	EF	Konkurrenzvegetation gelegentlich beseitigen	5.82	LRT 6210
	BL	Besucherlenkung an Kalkfelsen	5.81	LRT 6210
	pu	Ausweisung ungedüngter Pufferstreifen zum Offenland am Rand von Hochtaudenerfluren	5.82	LRT 9431
	fe	Friedstellungen (Erntepflege)	5.85	LRT 6212
	blow	Aufwertung von Biotopflächen durch Entnahme standortfremder Baumarten	5.91	LRT 300 LRT 302 LRT 304 LRT 306 LRT 308 LRT 310
C) Maßnahmen für Lebensraumtypen und Arten der Gewässer				
	QS	Quellbereiche schonen	5.79	LRT 7220
	RS +	Räumung von Stützweiden sowie regelmäßige Freisetzung der Uferlinie an Stützweiden	5.78	LRT 3100
	FU	Erhaltung und Förderung der Lebensräume von Groppen und Bachneunaugen	5.82	A1 1006 A1 1163
	EON	Erhaltung und Förderung der Lebensräume von Groppen und Bachneunaugen	5.82	A1 1006 A1 1163
	ti	Neuanlage bzw. Entschärfung verlandeter Tümpel	5.91	LRT 3100
	dfg	Verbesserung der Durchgängigkeit von Fließgewässern; dfg1 - Oberläufe kleinerer Seitenbäche, dfg2 - Wehre an der Nagold	5.88	A1 1006 A1 1163 A1 1163
	rfg	Renaturierung von Fließgewässern mit besserer Anbindung an die Aue	5.89	LRT 300 LRT 302 LRT 304 LRT 306 LRT 308 LRT 310
	bg	Beibehaltung gesicherter aber isolierter Gewässerströme (Oberläufe) mit der Groppen	5.90	A1 1163
D) Maßnahmen für Wald-Lebensraumtypen				
	NW	Beibehaltung Naturnaher Waldwirtschaft	5.79	LRT 9100 LRT 9100
	hauf	Förderung von Alt- und Totholzanteilen in Auwäldern	5.82	LRT 9100
Verlaufsflächen des LRT 6510, die voraussichtlich innerhalb von 6 Jahren wiederherstellbar sind. Für mageren Flachland-Mähwiesen, für die eine Wiederherstellbarkeit innerhalb einer 6-jährigen Umkehrperiode zu erwarten ist, werden keine Maßnahmen formuliert. Diese Flächen sind in dieser Karte nicht dargestellt. Die weitere Bearbeitung dieser Flächen erfolgt im Rahmen der Umsetzung des Mähwiesen-Erlasses.				
Die punktierte Erhaltungsmaßnahme für Neunauge (1096) - Nachsorge und Bergung bei Staubbänken im Bereich von Wehren (NW) - sowie die großräumigen Erhaltungsmaßnahmen für Rechenfließmaas (1323) und Großes Maastricht (1324) - Maßnahmen Sommerbestände in Wäldern (FMN) und im Offenland (FMO) sowie Quartierschutzmaßnahmen in Streuwiesen (FMQ) und in Waldgebieten (FMQW) - sind kartographisch nicht dargestellt.				
Die großräumigen Entwicklungsmaßnahmen für Bestandfließmaas (1323) und Großes Maastricht (1324) - Ausweisung von Schottergerölen als Quartierschutz (fmq), Maßnahmen zur Entwicklung von Jungbibern (fmj) und Schaffung von Quartierschutzgerölen (fmj) - sind kartographisch nicht dargestellt.				
Grenzen				
		Grenze FFH-Gebiet 7418-341 "Nagolder Heckengäu"		
		Grenze Vogelschutzgebiet 7418-401 "Ziegelberg"		
		Gemeindegrenzen		
		Gemarkungsgrenzen		
		Flurstücksgrenzen mit Flurstück-Nr.		



Managementplan für das FFH-Gebiet 7418-341 "Nagolder Heckengäu" und für das Vogelschutzgebiet 7418-401 "Ziegelberg"

Staatliche Naturschutzverwaltung Baden-Württemberg

NATURA 2000

Maßnahmenempfehlungen
Teilkarten 4 und 4a

Bearbeiter: Jochen Berger
Gezeichnet: 04.12.2017
Gefertigt: 31.09.2015
Stand der Kartierungen: 1:5.000
Maßstab: 1:5.000

Institut für Landschaftsbiologie und Naturschutz (ILN) Singen
Angewandte Biologie (ILN) Singen

Grundlage:
Topographische Karte 1:200.000 (TK200)
Orthophoto 1:10.000 (DOP)
Automatisiertes Liegenschaftskataster (ALK)

© Landesamt für Geoinformation und Landentwicklung Baden-Württemberg (LGL)
(www.lgl-bw.de) Az.: 2851.9-1/19

