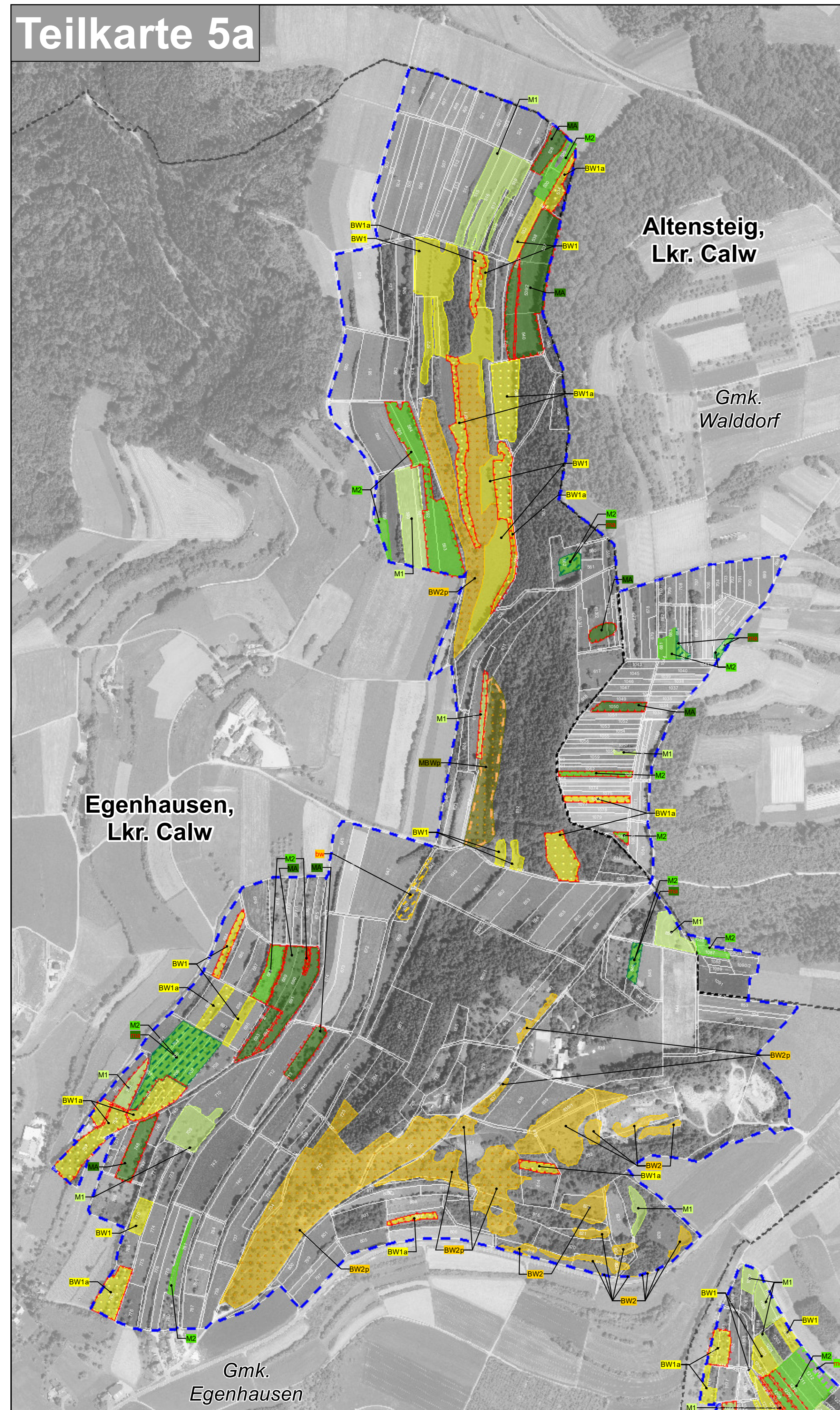
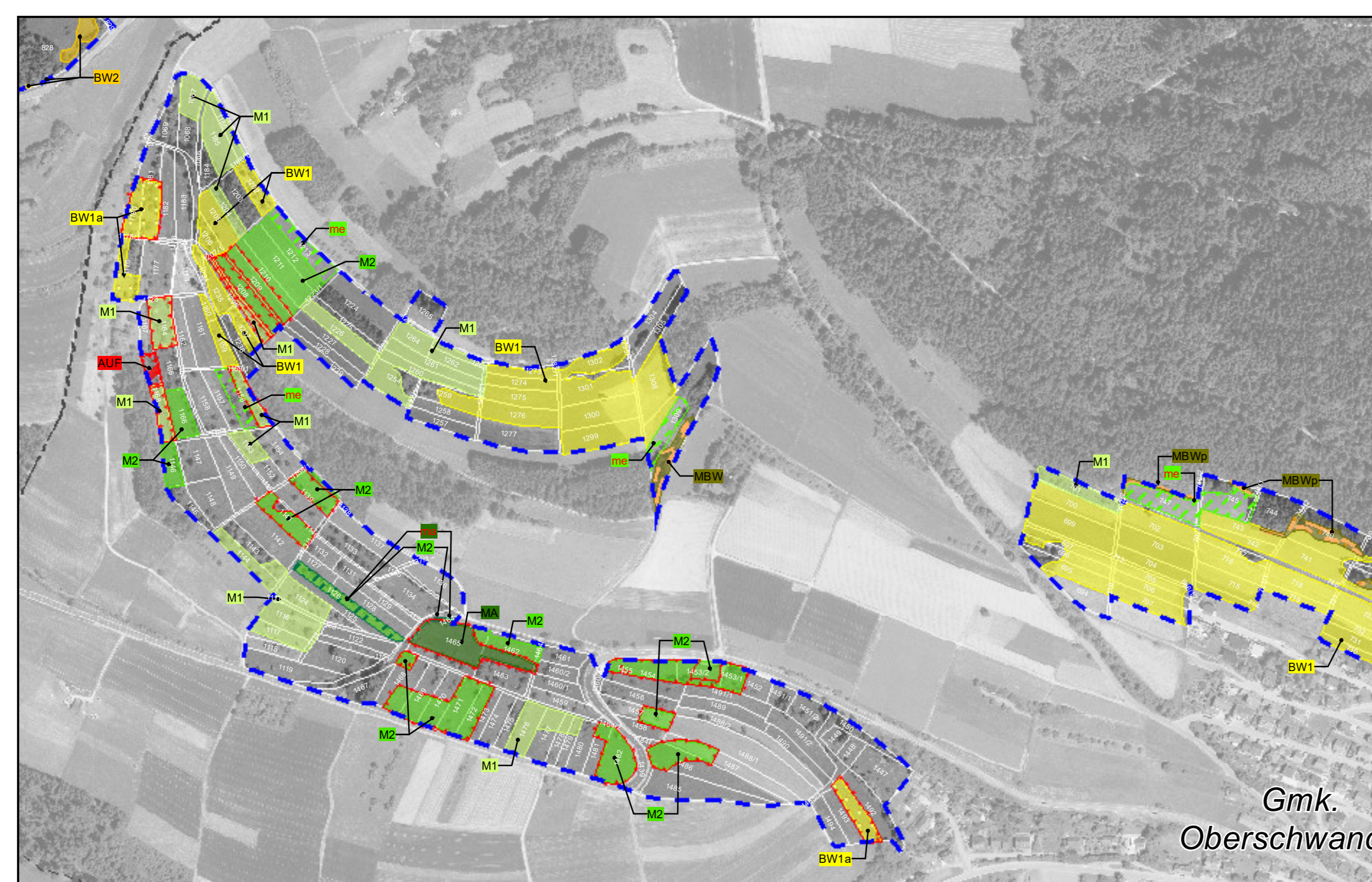


Natura 2000-Managementplan 7418-341 Nagolder Heckengäu und 7418-401 Ziegelberg

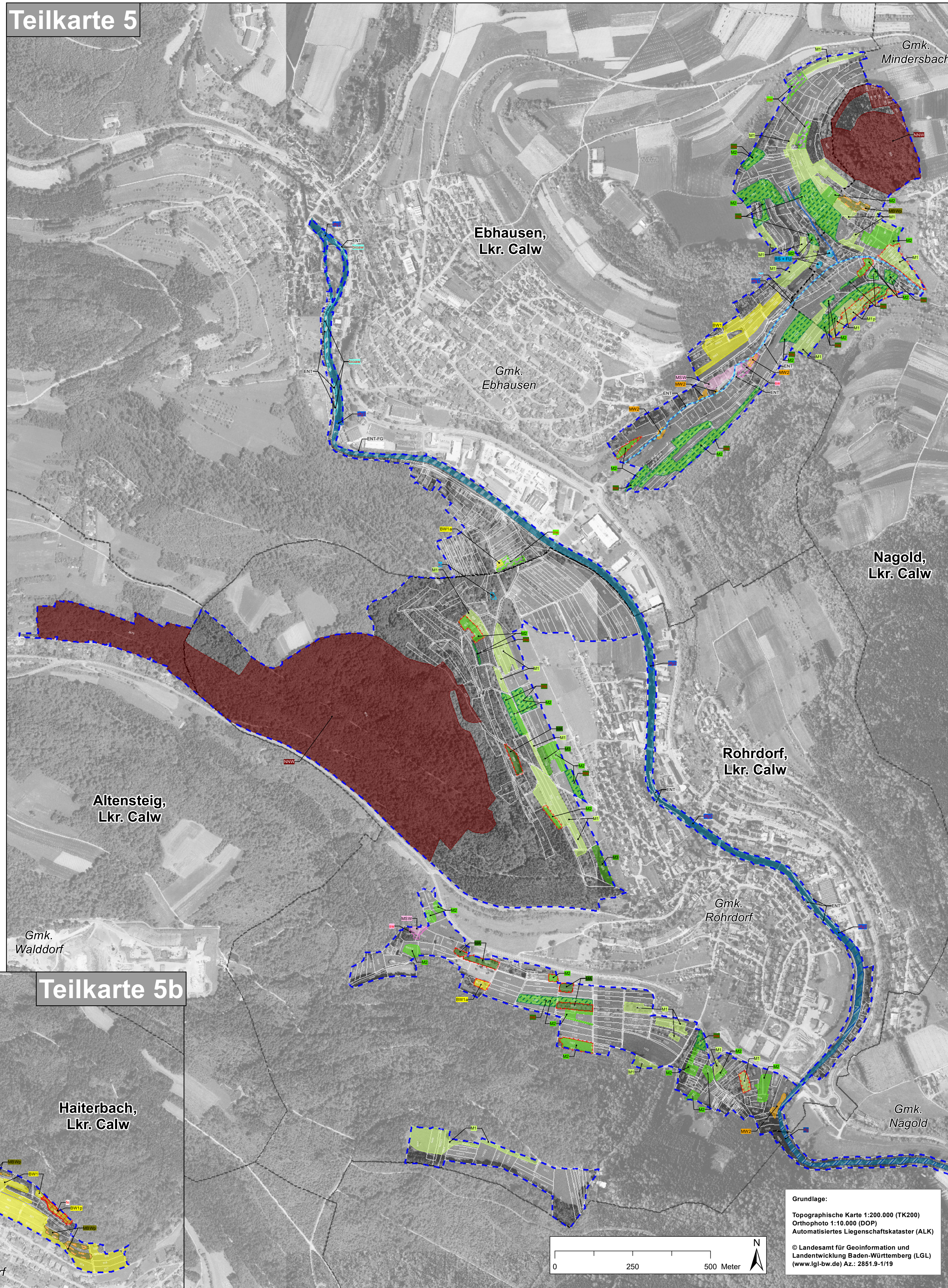
Teilkarte 5a



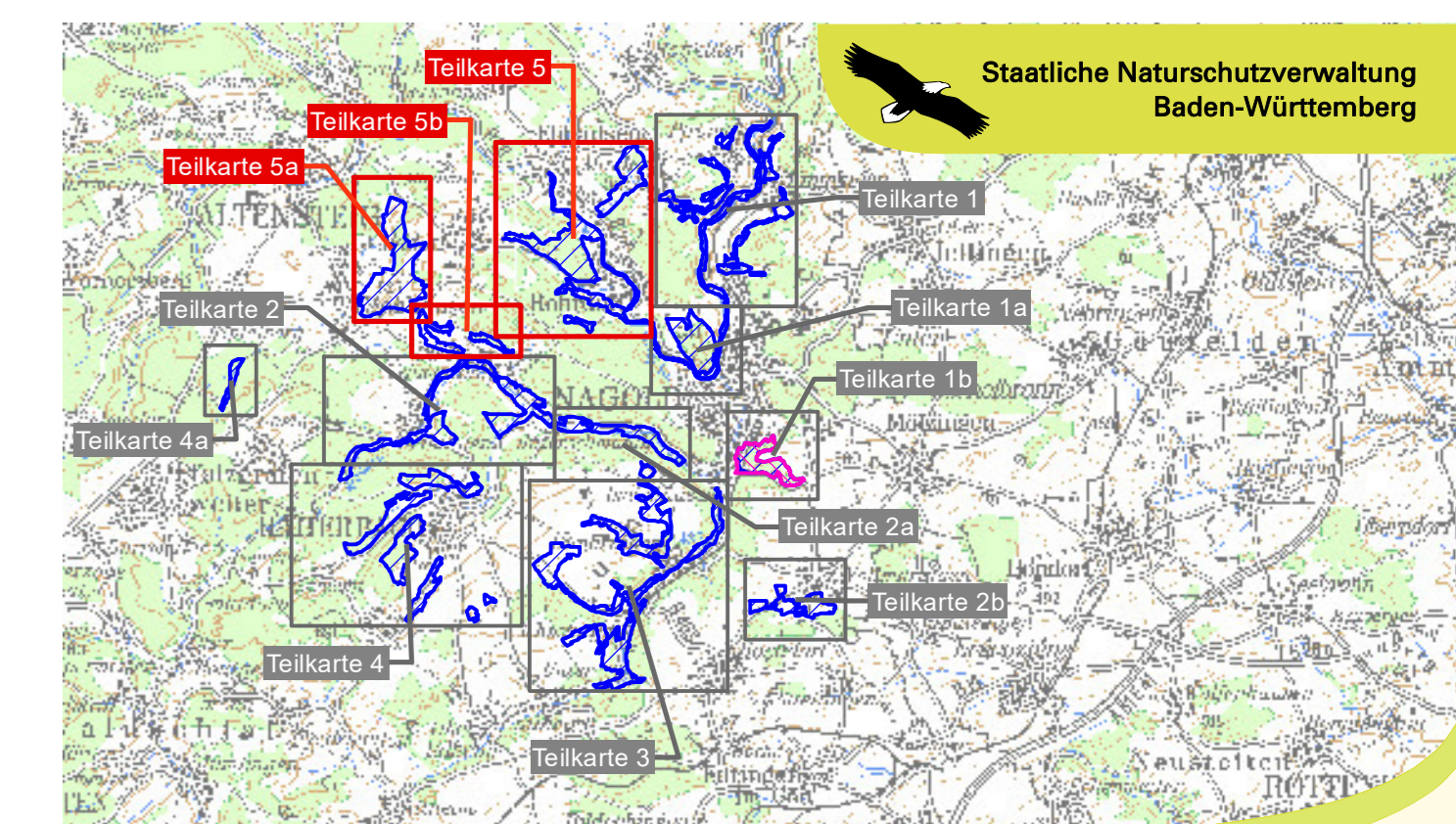
Teilkarte 5b



Teilkarte 5



Symbol	Kürzel	Beschreibung der Maßnahme	Bezeichnung der Maßnahme	Verweis auf die Maßnahme	Verweis auf die Schutzgüter
A) Maßnahmen in Grünland-Lebensräumen					
[Green Box]	M1	Ein- bis zweischürige Mahd mit Abräumen und Erhaltungsdüngung auf Flachland-Mähwiesen	M1	LRT 6510	LRT 6510
[Light Green Box]	M2	Zwei- bis dreischürige Mahd mit Abräumen und Erhaltungsdüngung auf Flachland-Mähwiesen	M2	LRT 6510	LRT 6510
[Light Green Box]	M3	Höchstens dreischürige Mahd mit Abräumen und Erhaltungsdüngung auf Flachland-Mähwiesen	M3	LRT 6510	LRT 6510
[Light Green Box]	MA	Befristete dreischürige Auslagerungsmahd zur Wiederherstellung von Flachland-Mähwiesen	MA	LRT 6510	LRT 6510
[Light Green Box]	MA	Einschürige Mahd mit Abräumen auf Kalk-Magerwiesen	MA	LRT 6512	LRT 6512
[Light Green Box]	MAW	Extensive Nutzung von Kalk-Magerwiesen durch Mahd oder Beweidung	MAW	LRT 6512	LRT 6512
[Light Green Box]	BW1 / BW1a	Extensive Nutzung von Flachland-Mähwiesen durch Mahd oder angepasste Beweidung, teilweise mit befristetem Aussetzen der Beweidung	BW1 / BW1a	LRT 6510	LRT 6510
[Light Green Box]	BW2	Beweidung von Wäldchen und Kalk-Magerwiesen	BW2	LRT 6510	LRT 6510
[Light Green Box]	-D	Flankierende einmalige bzw. regelmäßige Pflegemahd kombiniert mit den Maßnahmen M1, M2, BW1, BW2, u. a. zur Beseitigung von Gehölzaufwuchs bei Bedarf mit Schnittmähwerk	-D	LRT 6510	LRT 6510
[Light Green Box]	MW1	einmalige Pflegemahd auf Pfeifengraswiesen zur Entwicklung von Hochstaudenfluren	MW1	LRT 6410	LRT 6410
[Light Green Box]	MW2	Überjährige Pflegemahd auf feuchten Hochstaudenfluren	MW2	LRT 6431	LRT 6431
[Light Green Box]	MSW	angepasste Pflegemahd von Seggenrieden zur Erhaltung und Förderung von Lebensstätten der Windschnecke	MSW	LRT 6510	LRT 6510
[Light Green Box]	ma	befristete, mind. dreischürige Auslagerungsmahd auf Flachland-Mähwiesen zur Verbesserung des Erhaltungszustandes	ma	LRT 6510	LRT 6510
[Light Green Box]	mw	Anpassung bzw. Optimierung des bestehenden Nutzungsregimes zur Entwicklung von Flachland-Mähwiesen	mw	LRT 6510	LRT 6510
[Light Green Box]	bw	Wiederannahme der Beweidung bzw. Anpassung des Pflegeprogramms zur Entwicklung von Kalk-Magerwiesen bzw. Wäldchenrieden	bw	LRT 6510	LRT 6510
[Light Green Box]	mw	Pflegemahd zur Entwicklung von Pfeifengraswiesen	mw	LRT 6410	LRT 6410
[Light Green Box]	sw	Angepasste Pflege zur Entwicklung geeigneter Lebensräume für die Schmale Windschnecke	sw	LRT 6510	LRT 6510
B) Maßnahmen zur Offenhaltung bzw. flankierende Maßnahmen für Lebensräume und Arten des Offenlandes					
[Red Box]	AUF	Entfernung von Aufforstungen zur Wiederherstellung von Flachland-Mähwiesen	AUF	LRT 6510	LRT 6510
[Red Box]	EN	Erhaltung frei angelegter Niststandorte des Wanderfalcons	EN	LRT 6510	LRT 6510
[Red Box]	GE	Erhaltung und regelmäßige Pflege von Gehölzen als Niststandorte und Anlaufstellen des Neuntöters	GE	LRT 6510	LRT 6510
[Red Box]	ENT-FG	Entwicklung beobachtet, mit Kürzel-FG an Fließgewässern	ENT-FG	LRT 6510	LRT 6510
[Red Box]	EF	Konkurrenzvegetation gelegentlich beseitigen	EF	LRT 6510	LRT 6510
[Red Box]	BL	Besucherlenkung an Kalkfelsen	BL	LRT 6510	LRT 6510
[Red Box]	pu	Ausweisung ungedüngter Pufferstreifen zum Offenland am Rand von Hochstaudenfluren	pu	LRT 6431	LRT 6431
[Red Box]	fe	Friedstellungen (Erntepflege)	fe	LRT 6510	LRT 6510
[Red Box]	blow	Aufwertung von Biotopflächen durch Entnahme standortfremder Baumarten	blow	LRT 6510	LRT 6510
C) Maßnahmen für Lebensraumtypen und Arten der Gewässer					
[Blue Box]	QS	Quellbereiche schonen	QS	LRT 3100	LRT 3100
[Blue Box]	RS + FU	Räumung von Stehgewässern sowie regelmäßige Freisetzung der Uferlinie an Stehgewässern	RS + FU	LRT 3100	LRT 3100
[Blue Box]	EON	Erhaltung und Förderung der Lebensräume von Groppen und Bachneunaugen	EON	LRT 1096	LRT 1096
[Blue Box]	ti	Neuanlage bzw. Entschärfung verlandeter Tümpel	ti	LRT 3100	LRT 3100
[Blue Box]	dfg	Verbesserung der Durchgängigkeit von Fließgewässern: dfg1 - Oberläufe kleinerer Seitenbäche, dfg2 - Wehre an der Nagold	dfg	LRT 1096	LRT 1096
[Blue Box]	rfg	Renaturierung von Fließgewässern mit besserer Anbindung an die Aue	rfg	LRT 1096	LRT 1096
[Blue Box]	bg	Besitz geeigneter aber isolierter Gewässerströcke (Oberläufe) mit der Groppen	bg	LRT 1096	LRT 1096
D) Maßnahmen für Wald-Lebensraumtypen					
[Red Box]	NW	Beibehaltung Naturnahe Waldwirtschaft	NW	LRT 9100	LRT 9100
[Red Box]	hauf	Förderung von Al- und Totholzanteilen in Auenwäldern	hauf	LRT 9100	LRT 9100



Managementplan für das FFH-Gebiet 7418-341 "Nagolder Heckengäu" und für das Vogelschutzgebiet 7418-401 "Ziegelberg"

Staatliche Naturschutzverwaltung Baden-Württemberg

NATURA 2000

Maßnahmenempfehlungen
Teilkarten 5, 5a und 5b

Bearbeiter: Jochen Berger
Gezeichnet: 04.12.2017
Gefertigt: 31.09.2015
Stand der Kartierungen: 1:5.000
Maßstab: 1:5.000

© Landesamt für Geoinformation und Landentwicklung Baden-Württemberg (LGL) (www.lgl-bw.de) Az.: 2851.9-1/19

gefördert mit Mitteln der EU

Baden-Württemberg
REGIERUNGSPRÄSIDIUM KARLSRUHE