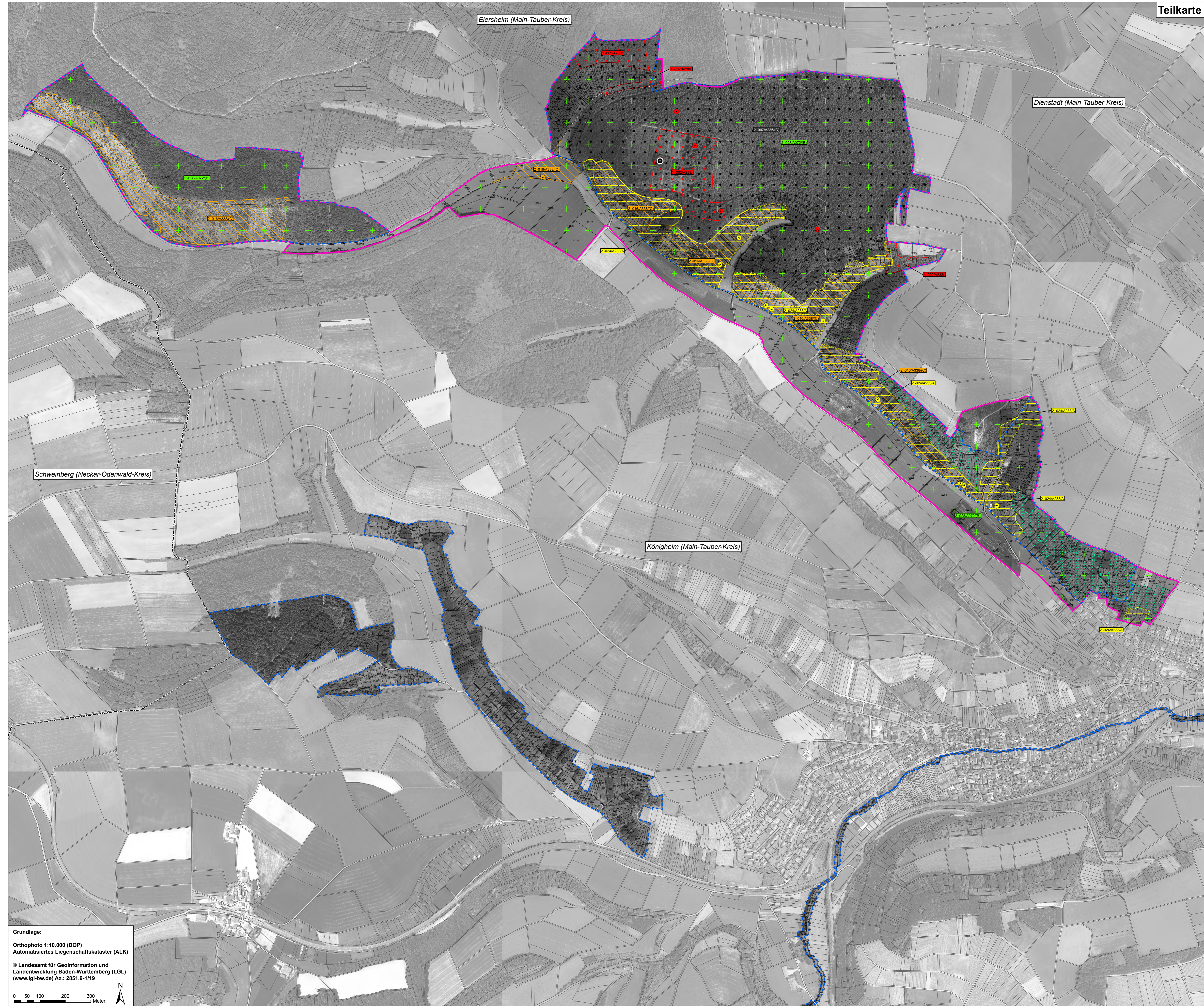


# Natura 2000 Managementplan "Nordwestliches Tauberland"



Teilkarte 2

### Legende

Lebensstätten der Vogelarten		Art-Code
	Wespensussard ( <i>Pernis apivorus</i> )	A072
	Baumfalke ( <i>Falco subbuteo</i> )	A099
	Hohltaube ( <i>Columba oenas</i> )	A207
	Uhu ( <i>Bubo bubo</i> )	A215
	Wendehals ( <i>Jynx torquilla</i> )	A233
	Schwarzspecht ( <i>Dryocopus martius</i> )	A236
	Mittelspecht ( <i>Picoides medius</i> )	A238
	Heidelerche ( <i>Lullula arborea</i> )	A246
	Neuntöter ( <i>Lanius collurio</i> )	A338

### Beschreibung der Lebensstätten der Vogelarten

2-00110833C

- Erhaltungszustand
- Art-Code
- Endziffern der Datenbanknummer
- Bearbeiter: 1 = Waldmodul; 2 = MaP-Ersteller

### Erhaltungsziele der Vogelarten nach Vogelschutz-Richtlinie

Ziel ist der Erhalt der Lebensstätten im bewerteten Zustand.

A = hervorragender Erhaltungszustand  
 B = guter Erhaltungszustand  
 C = durchschnittlicher bis beschränkter Erhaltungszustand bei fehlender Angabe: Keine Bewertung erfolgt  
 ( ) = Einschätzung nach Expertenmeinung oder Fachgutachten

### Entwicklungsziele der Vogelarten nach Vogelschutz-Richtlinie

Ziel ist die Verbesserung bzw. Neuentwicklung von Lebensstätten.

Verbesserung von Lebensstätten des Wespensussards (*Pernis apivorus*) und Uhus (*Bubo bubo*) sowie die Entwicklung weiterer Lebensstätten von Baumfalke (*Falco subbuteo*), Hohltaube (*Columba oenas*), Uhu (*Bubo bubo*), Wendehals (*Jynx torquilla*) und Neuntöter (*Lanius collurio*).

Verbesserung der Nistsituation des Uhus (*Bubo bubo*) und des Wanderfalken (*Falco peregrinus*).

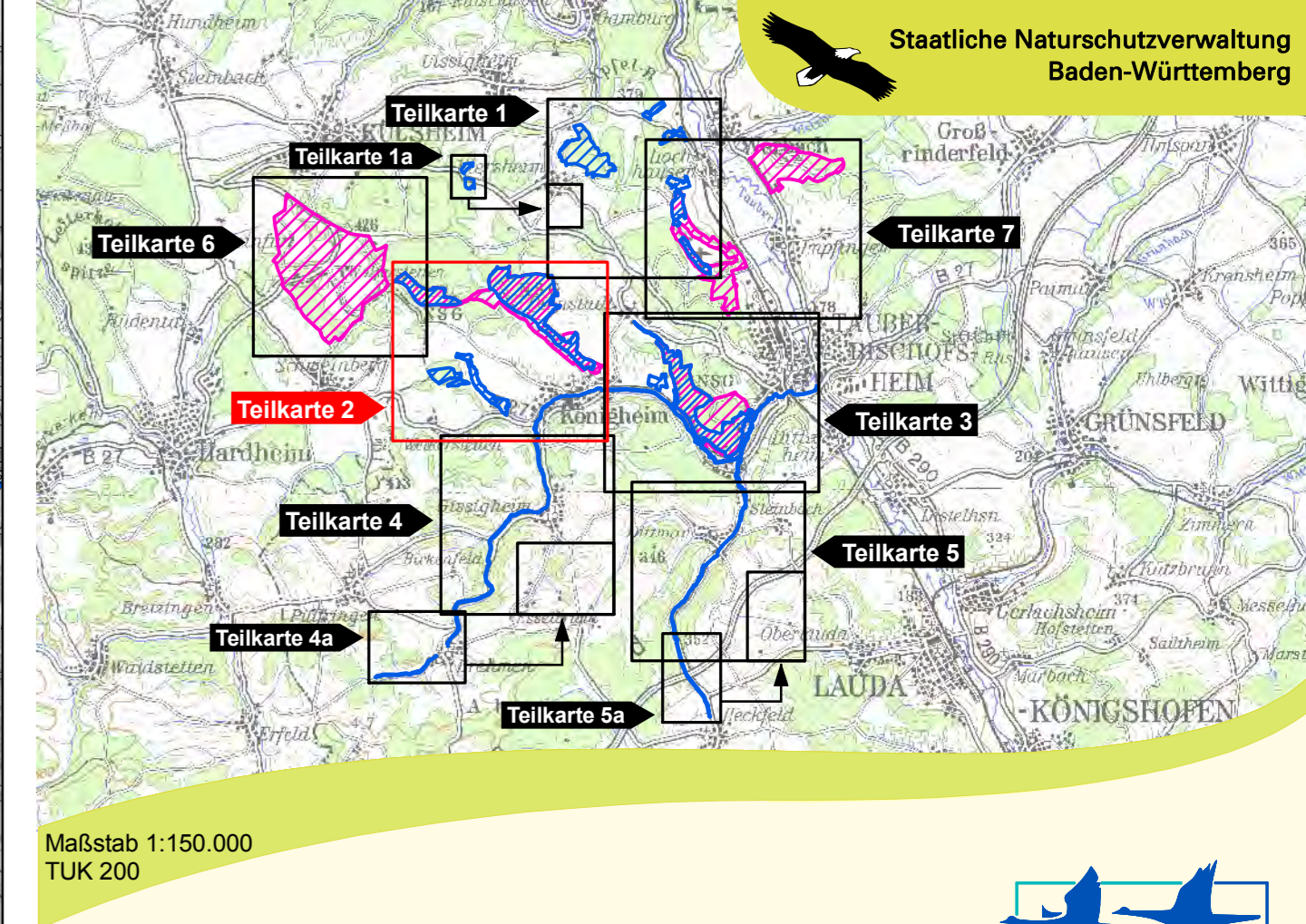
### Nachweispunkte der Vogelarten

Nachweispunkte der Vogelarten		Art-Code
	Wespensussard ( <i>Pernis apivorus</i> )	A072
	Baumfalke ( <i>Falco subbuteo</i> )	A099
	Hohltaube ( <i>Columba oenas</i> )	A207
	Uhu ( <i>Bubo bubo</i> )	A215
	Wendehals ( <i>Jynx torquilla</i> )	A233
	Schwarzspecht ( <i>Dryocopus martius</i> )	A236
	Mittelspecht ( <i>Picoides medius</i> )	A238
	Neuntöter ( <i>Lanius collurio</i> )	A338

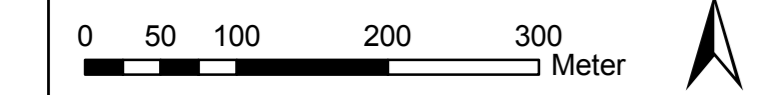
### Grenzen

- FFH-Gebietsgrenze
- VSG-Gebietsgrenze
- Kreisgrenzen
- Gemarkungsgrenzen (Beschriftung: Gemarkung, Landkreis)
- Flurstücksgrenze mit Flurstücksnummer

Hinweis zur Legende: Da die Legende für alle Teilkarten gleichmaßen gilt, kann es sein, dass im jeweiligen Kartenausschnitt nicht alle Legendenreihen vorkommen.



Grundlage:  
 Orthophoto 1:10.000 (DOP)  
 Automatisiertes Liegenschaftskataster (ALK)  
 © Landesamt für Geoinformation und  
 Landentwicklung Baden-Württemberg (LGL)  
 (www.lgl-bw.de) Az.: 2851.9-1/19



Managementplan  
 für das FFH-Gebiet 6423-341  
 "Nordwestliches Tauberland und Brehmbach"  
 und für das VSG 6323-441 "Heiden und Wälder Tauberland"

## Bestands- und Zielekarte Arten nach Vogelschutz-Richtlinie Teilkarte 2

Bearbeiter: natuplan Dr. Karsten Böger &  
 Dipl.-Landschaftsök. V. Gaschick-Alkan  
 Gezeichnet: 17.11.2017  
 Stand der Kartierung: 31.10.2016  
 Maßstab: 1:5.000

