

Natura 2000 Managementplan "Nordwestliches Tauberland"

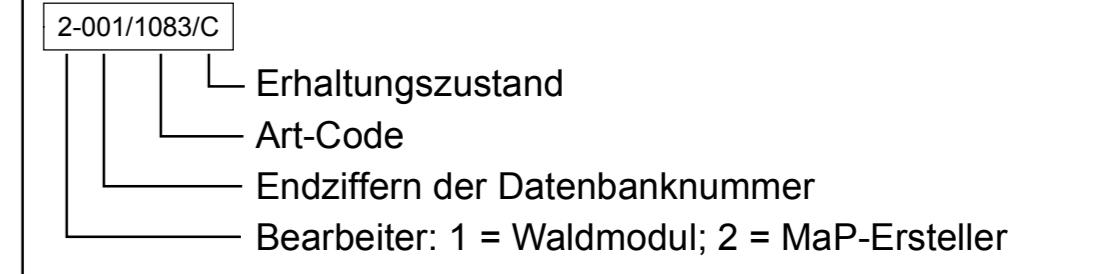


Teilkarte 7

Legende

Lebensstätten der Vogelarten	Art-Code
Wespenbussard (<i>Pernis apivorus</i>)	A072
Baumfalke (<i>Falco subbuteo</i>)	A099
Hohltaube (<i>Columba oenas</i>)	A207
Uhu (<i>Bubo bubo</i>)	A215
Wendehals (<i>Jynx torquilla</i>)	A233
Schwarzspecht (<i>Dryocopus martius</i>)	A236
Mittelspecht (<i>Picoides medius</i>)	A238
Heidelerche (<i>Lullula arborea</i>)	A246
Neuntöter (<i>Lanius collurio</i>)	A338

Beschreibung der Lebensstätten der Vogelarten



Erhaltungsziele der Vogelarten nach Vogelschutz-Richtlinie

Ziel ist der Erhalt der Lebensstätten im bewerteten Zustand.
 A = hervorragender Erhaltungszustand
 B = guter Erhaltungszustand
 C = durchschnittlicher bis beschränkter Erhaltungszustand bei fehlender Angabe: Keine Bewertung erfolgt
 () = Einschätzung nach Expertenmeinung oder Fachgutachten

Entwicklungsziele der Vogelarten nach Vogelschutz-Richtlinie

Ziel ist die Verbesserung bzw. Neuentwicklung von Lebensstätten.
 Verbesserung von Lebensstätten des Wespenbussards (*Pernis apivorus*) und Uhus (*Bubo bubo*) sowie die Entwicklung weiterer Lebensstätten von Baumfalke (*Falco subbuteo*), Hohltaube (*Columba oenas*), Uhu (*Bubo bubo*), Wendehals (*Jynx torquilla*) und Neuntöter (*Lanius collurio*).
 Verbesserung der Nestsituation des Uhus (*Bubo bubo*) und des Wanderfalke (*Falco peregrinus*).

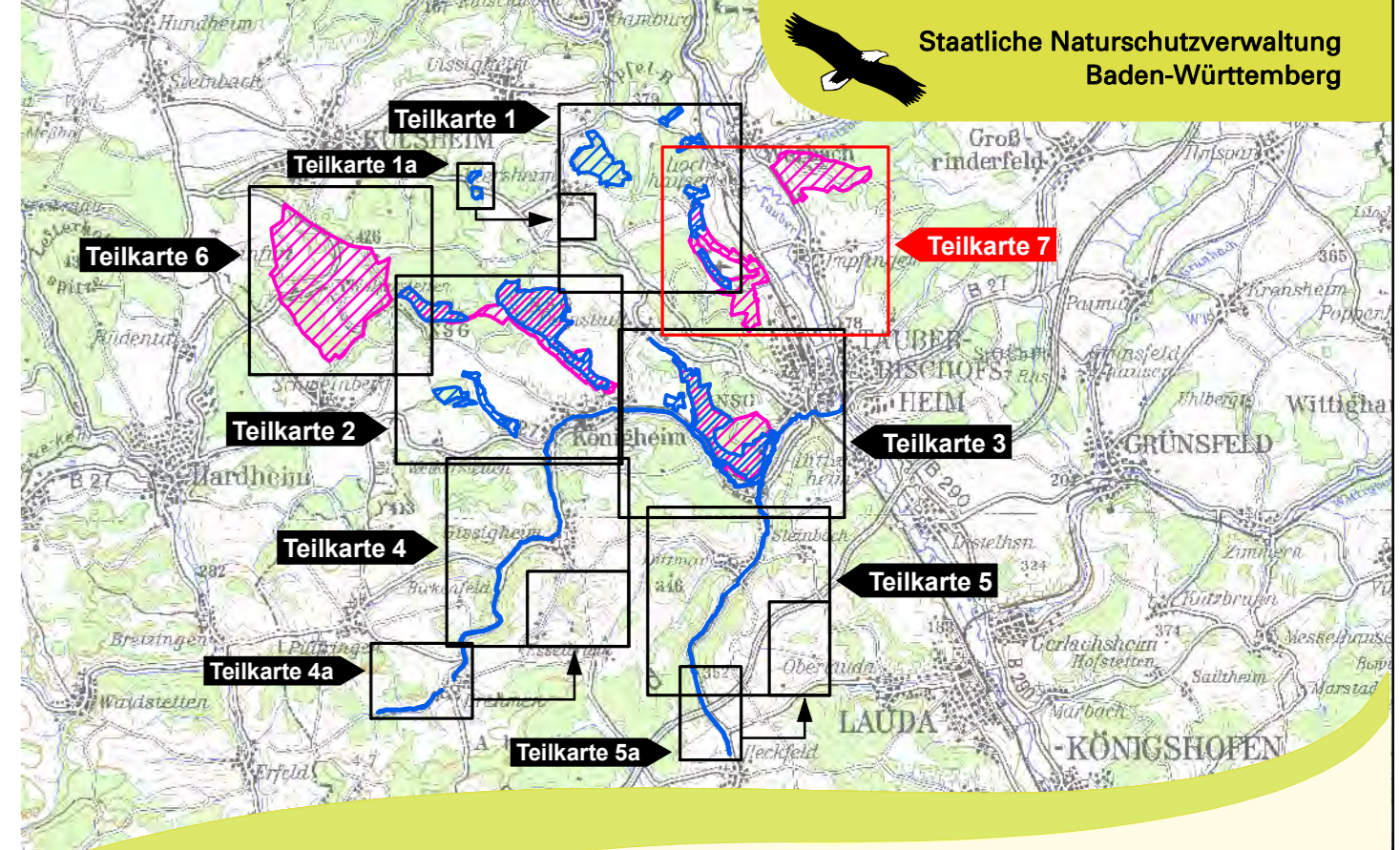
Nachweispunkte der Vogelarten

Nachweispunkte der Vogelarten	Art-Code
Wespenbussard (<i>Pernis apivorus</i>)	A072
Baumfalke (<i>Falco subbuteo</i>)	A099
Hohltaube (<i>Columba oenas</i>)	A207
Uhu (<i>Bubo bubo</i>)	A215
Wendehals (<i>Jynx torquilla</i>)	A233
Schwarzspecht (<i>Dryocopus martius</i>)	A236
Mittelspecht (<i>Picoides medius</i>)	A238
Neuntöter (<i>Lanius collurio</i>)	A338

Grenzen

- FFH-Gebietsgrenze
- VSG-Gebietsgrenze
- Kreisgrenzen
- Gemarkungsgrenzen (Beschriftung: Gemarkung, Landkreis)
- Flurstücksgrenze mit Flurstücksnummer

Hinweis zur Legende: Da die Legende für alle Teilkarten gleichermaßen gilt, kann es sein, dass im jeweiligen Kartenausschnitt nicht alle Legendeninhalte vorkommen.



Managementplan für das FFH-Gebiet 6423-341 "Nordwestliches Tauberland und Brehmbach" und für das VSG 6323-441 "Heiden und Wälder Tauberland"

Maßstab 1:150.000
TUK 200

Bestands- und Zielekarte Arten nach Vogelschutz-Richtlinie Teilkarte 7

Bearbeiter	naturplan Dr. Karsten Böger & Dipl.-Landschaftsök. V. Gaschick-Alkan
Gezeichnet	17.11.2017
Gefertigt	31.10.2016
Maßstab	1:5.000

Grundlage:
 Orthophoto 1:10.000 (DOP)
 Automatisiertes Liegenschaftskataster (ALK)
 © Landesamt für Geoinformation und Landentwicklung Baden-Württemberg (LGL) (www.lgl-bw.de) Az.: 2851.9-1/19

0 50 100 200 300 Meter