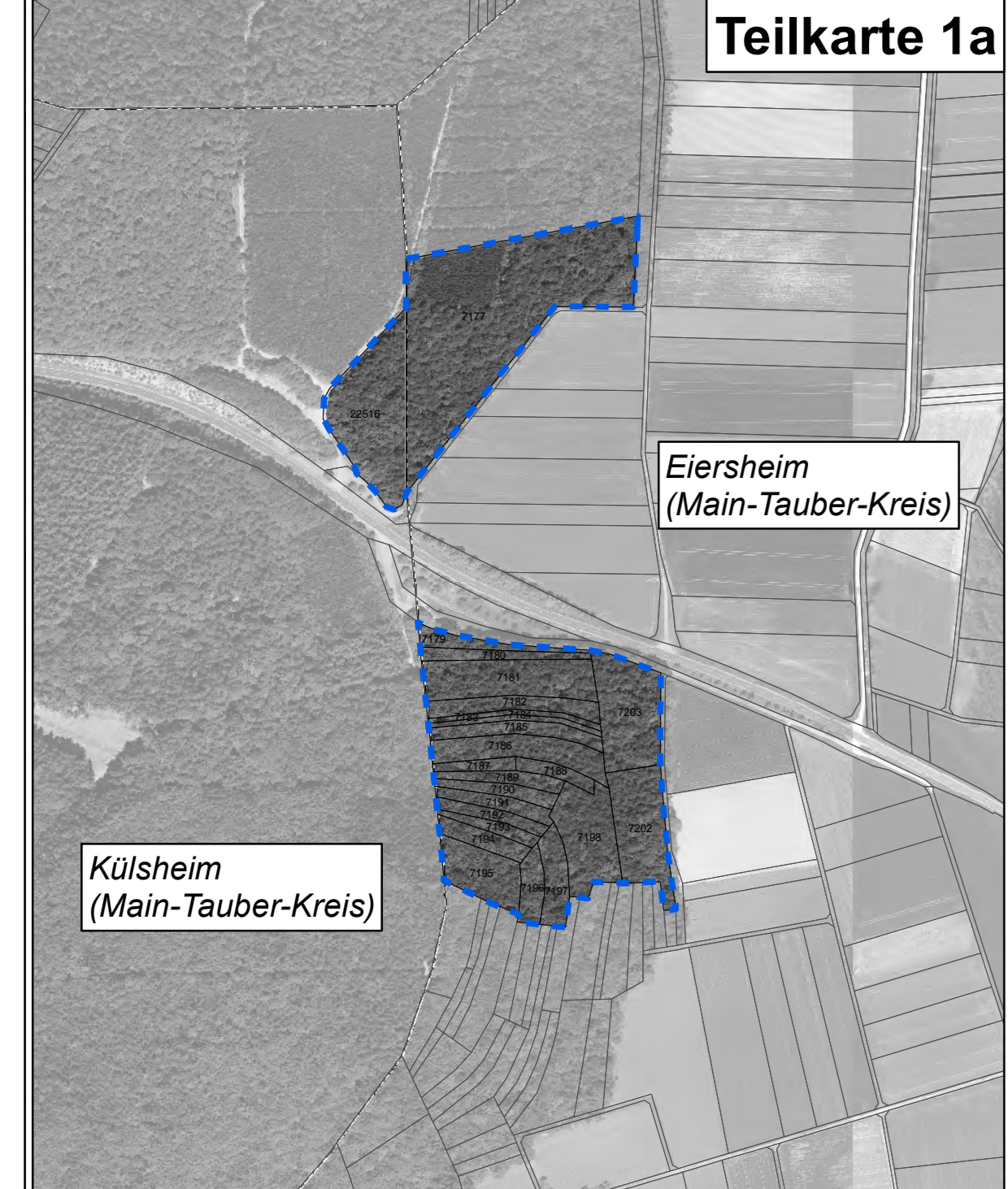


Natura 2000 Managementplan "Nordwestliches Tauberland"



Teilkarte 1

Teilkarte 1a



Legende

Lebensraumtypen nach Anh. I FFH-Richtlinie	FFH-Code
Gewässer	
Fließgewässer mit flutender Wasservegetation	3260
Fließgewässer mit flutender Wasservegetation und Auenwäldern mit Erle, Esche, Weide	3260, *91E0
Heiden und Magerrasen	
Wacholderheiden	5130
Kalk-Pionierrasen	*6110
Submediterrane Halbtrockenrasen	6212
Submediterrane Halbtrockenrasen Bestände mit bemerkenswerten Orchideen	*6212
Trockenrasen (* Bestände mit bemerkenswerten Orchideen)	(*6213)
Wiesen und Weiden	
Magere Flachland-Mähwiesen	6510
Wälder	
Auenwälder mit Erle, Esche, Weide	*91E0
Labkraut-Eichen-Hainbuchenwälder	9170

Beschriftung der Lebensraumtypen-Flächen:

2-111C Erfassungseinheit / Erhaltungszustand

Bewertung: A - hervorragender Erhaltungszustand
 B - guter Erhaltungszustand
 C - durchschnittlicher bis beschränkter Erhaltungszustand

Endziffern der Datenbanknummer
 Bearbeiter: 1 = Waldmodul; 2 = MaP-Ersteller

Daneben kommen im Plangebiet LRT *6110, *8160, 3260 als Nebenbiotope mit geringen Flächenanteilen vor. Die Kennzeichnung erfolgt über einen Punkt oder eine Linie (LRT 3260) und der Beschriftung NB für Nebenbiotop mit Angabe des LRT-Codes und Erhaltungszustands.

Erhaltungsziele für Lebensraumtypen nach Anh. I FFH-Richtlinie
 Erhaltungsziel für bestehende Lebensraumtypen-Flächen ist ihr Erhalt im bewerteten Zustand.

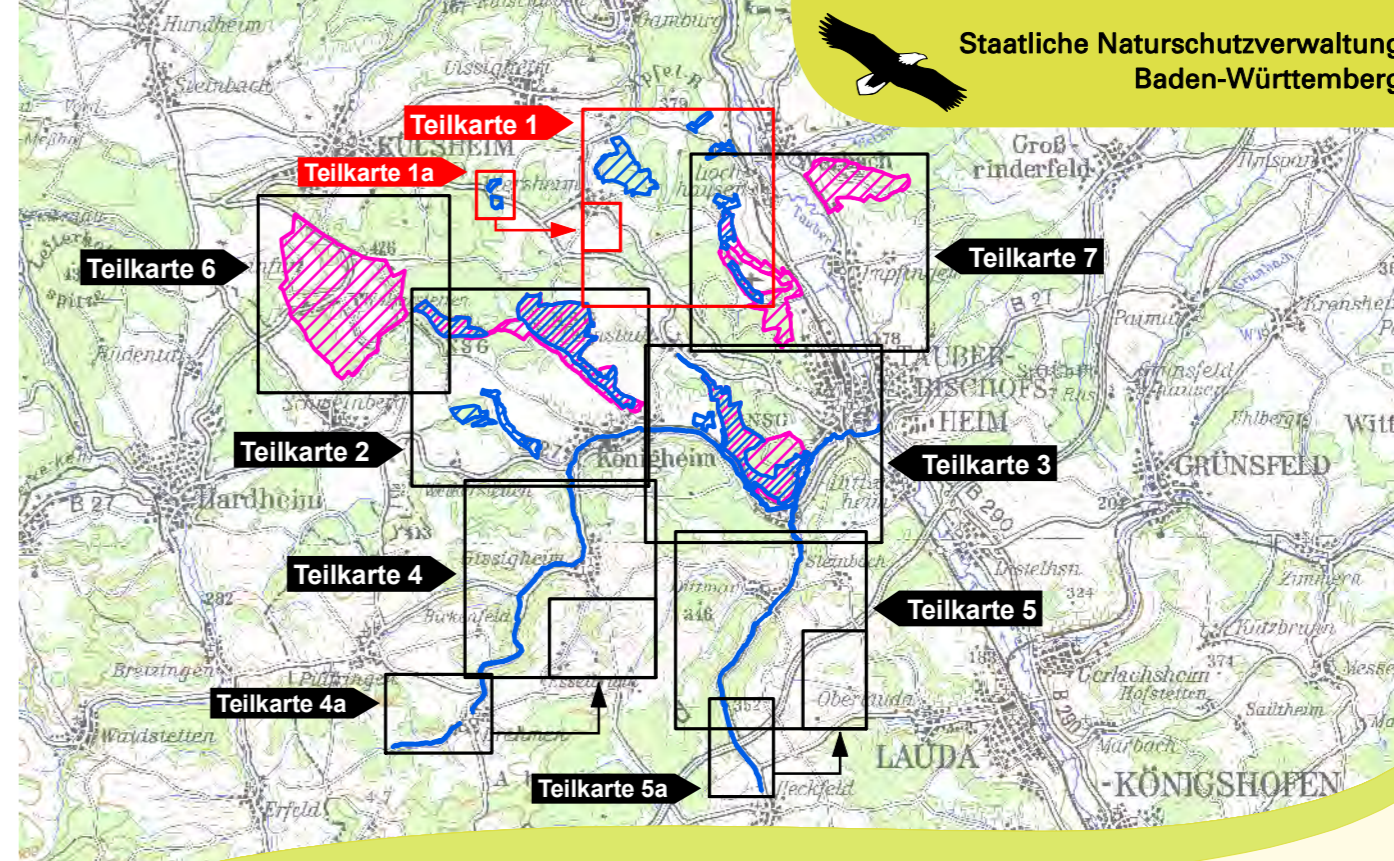
als weiteres Erhaltungsziel:
Wiederherstellung von Mageren Flachland-Mähwiesen [6510]
 innerhalb von 6 Jahren voraussichtlich möglich
 innerhalb von 6 Jahren voraussichtlich nicht möglich

Entwicklungsziele für Lebensraumtypen nach Anh. I FFH-Richtlinie
 Erläuterung: Entwicklungsfelder sind Vorschläge für die Neu- bzw. Weiterentwicklung und Verbesserung von Lebensraumtypen auf dafür geeigneten Flächen.

- Entwicklung von Wacholderheiden [5130]
- Entwicklung von Kalk-Magerrasen [6210]
- Entwicklung von Mageren Flachland-Mähwiesen [6510]
- Entwicklung von Auenwäldern [*91E0]

- Grenzen**
- FFH-Gebietsgrenze
 - VSG-Gebietsgrenze
 - Kreisgrenzen
 - Gemarkungsgrenzen (Beschriftung: Gemarkung, Landkreis)
 - Flurstücksgrenze mit Flurstücksnummer

Hinweis zur Legende:
 Da die Legende für alle Teilkarten gleichermaßen gilt, kann es sein, dass im jeweiligen Kartenausschnitt nicht alle Legendeinheiten vorkommen.
 Für die Teilkarten 6 und 7 werden keine Bestands- und Zielearten der Lebensraumtypen dargestellt, da sie nur Flächen des Vogelschutzgebietes enthalten.



Maßstab 1:150.000
 TUK 200

Managementplan für das FFH-Gebiet 6423-341 "Nordwestliches Tauberland und Brehmbach" und für das VSG 6323-441 "Heiden und Wälder Tauberland"



Bestands- und Zielekarte Lebensraumtypen Teilkarte 1

Bearbeiter: neturplan Dr. Karsten Böger & Dipl.-Landschaftsökol. V. Gaschick-Alkan
 Gezeichnet: Dr. Karsten Böger / V. Gaschick-Alkan
 Gefertigt: 17.11.2017
 Stand der Kartierung: 31.10.2016
 Maßstab: 1 : 5.000

Grundlage:
 Orthophoto 1:10.000 (DOP)
 Automatisiertes Liegenschaftskataster (ALK)
 © Landesamt für Geoinformation und Landentwicklung Baden-Württemberg (LGL)
 (www.lgl-bw.de) Az.: 2851.9-1/19

