

# Natura 2000 Managementplan "Nordwestliches Tauberland"

Grundlage:  
 Orthophoto 1:10.000 (DOP)  
 Automatisiertes Liegenschaftskataster (ALK)  
 © Landesamt für Geoinformation und  
 Landentwicklung Baden-Württemberg (LGL)  
 (www.lgl-bw.de) Az.: 2851.9-1119



Teilkarte 4

Teilkarte 4a

### Legende

Lebensraumtypen nach Anh. I FFH-Richtlinie		FFH-Code
<b>Gewässer</b>		
	Fließgewässer mit flutender Wasservegetation	3260
	Fließgewässer mit flutender Wasservegetation und Auenwälder mit Erle, Esche, Weide	3260, *91E0
<b>Heiden und Magerrasen</b>		
	Wacholderheiden	5130
	Kalk-Pionierassen	*6110
	Submediterrane Halbtrockenrasen	6212
	Submediterrane Halbtrockenrasen Bestände mit bemerkenswerten Orchideen	*6212
	Trockenrasen (* Bestände mit bemerkenswerten Orchideen)	(*6213)
<b>Wiesen und Weiden</b>		
	Magere Flachland-Mähwiesen	6510
<b>Wälder</b>		
	Auenwälder mit Erle, Esche, Weide	*91E0
	Labkraut-Eichen-Hainbuchenwälder	9170

**Beschriftung der Lebensraumtypen-Flächen:**

2-111C Erfassungseinheit / Erhaltungszustand

— Bewertung: A - hervorragender Erhaltungszustand  
 B - guter Erhaltungszustand  
 C - durchschnittlicher bis beschränkter Erhaltungszustand  
 — Endziffern der Datenbanknummer  
 — Bearbeiter: 1 = Waldmodul; 2 = MaP-Ersteller

Daneben kommen im Plangebiet LRT \*6110, \*8160, 3260 als Nebenbiotope mit geringen Flächenanteilen vor. Die Kennzeichnung erfolgt über einen Punkt oder eine Linie (LRT 3260) und der Beschriftung NB für Nebenbiotop mit Angabe des LRT-Codes und Erhaltungszustands.

**Erhaltungsziele für Lebensraumtypen nach Anh. I FFH-Richtlinie**  
 Erhaltungsziel für bestehende Lebensraumtypen-Flächen ist ihr Erhalt im bewerteten Zustand.

als weiteres Erhaltungsziel:

**Wiederherstellung von Mageren Flachland-Mähwiesen [6510]**

innerhalb von 6 Jahren voraussichtlich möglich  
 innerhalb von 6 Jahren voraussichtlich nicht möglich

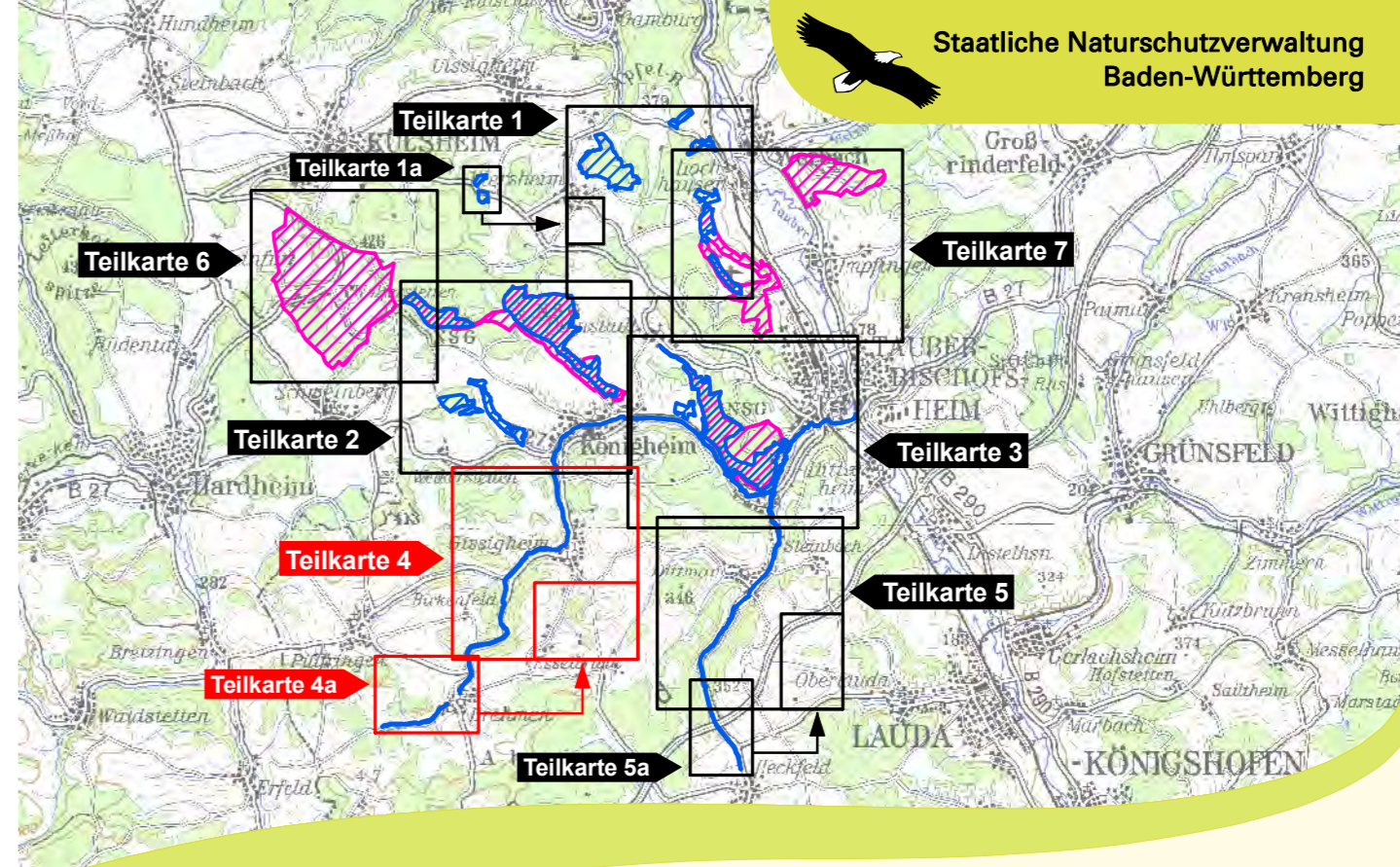
**Entwicklungsziele für Lebensraumtypen nach Anh. I FFH-Richtlinie**  
 Erläuterung: Entwicklungsfächen sind Vorschläge für die Neu- bzw. Weiterentwicklung und Verbesserung von Lebensraumtypen auf dafür geeigneten Flächen.

Entwicklung von Wacholderheiden [5130]  
 Entwicklung von Kalk-Magerrasen [6210]  
 Entwicklung von Mageren Flachland-Mähwiesen [6510]  
 Entwicklung von Auenwäldern [\*91E0]

**Grenzen**

FFH-Gebietsgrenze  
 VSG-Gebietsgrenze  
 Kreisgrenzen  
 Gemarkungsgrenzen (Beschriftung: Gemarkung, Landkreis)  
 Flurstücksgrenze mit Flurstücksnummer

Hinweis zur Legende:  
 Da die Legende für alle Teilkarten gleichermaßen gilt, kann es sein, dass im jeweiligen Kartenausschnitt nicht alle Legendeninhalten vorkommen.  
 Für die Teilkarten 6 und 7 werden keine Bestands- und Zielekarten der Lebensraumtypen dargestellt, da sie nur Flächen des Vogelschutzgebietes enthalten.



Managementplan für das FFH-Gebiet 6423-341 "Nordwestliches Tauberland und Brehmbach" und für das VSG 6323-441 "Heiden und Wälder Tauberland"

**Bestands- und Zielekarte Lebensraumtypen**  
 Teilkarte 4

Bearbeiter: naturplan Dr. Karsten Böger & Dipl.-Landschaftsökol. V. Gaschick-Alkan  
 Gezeichnet: Dr. Karsten Böger / V. Gaschick-Alkan  
 Gefertigt: 17.11.2017  
 Stand der Kartierung: 31.10.2016  
 Maßstab: 1 : 5.000

gefördert mit Mitteln der EU

Baden-Württemberg  
 REGIERUNGSPRÄSIDIUM STUTTGART