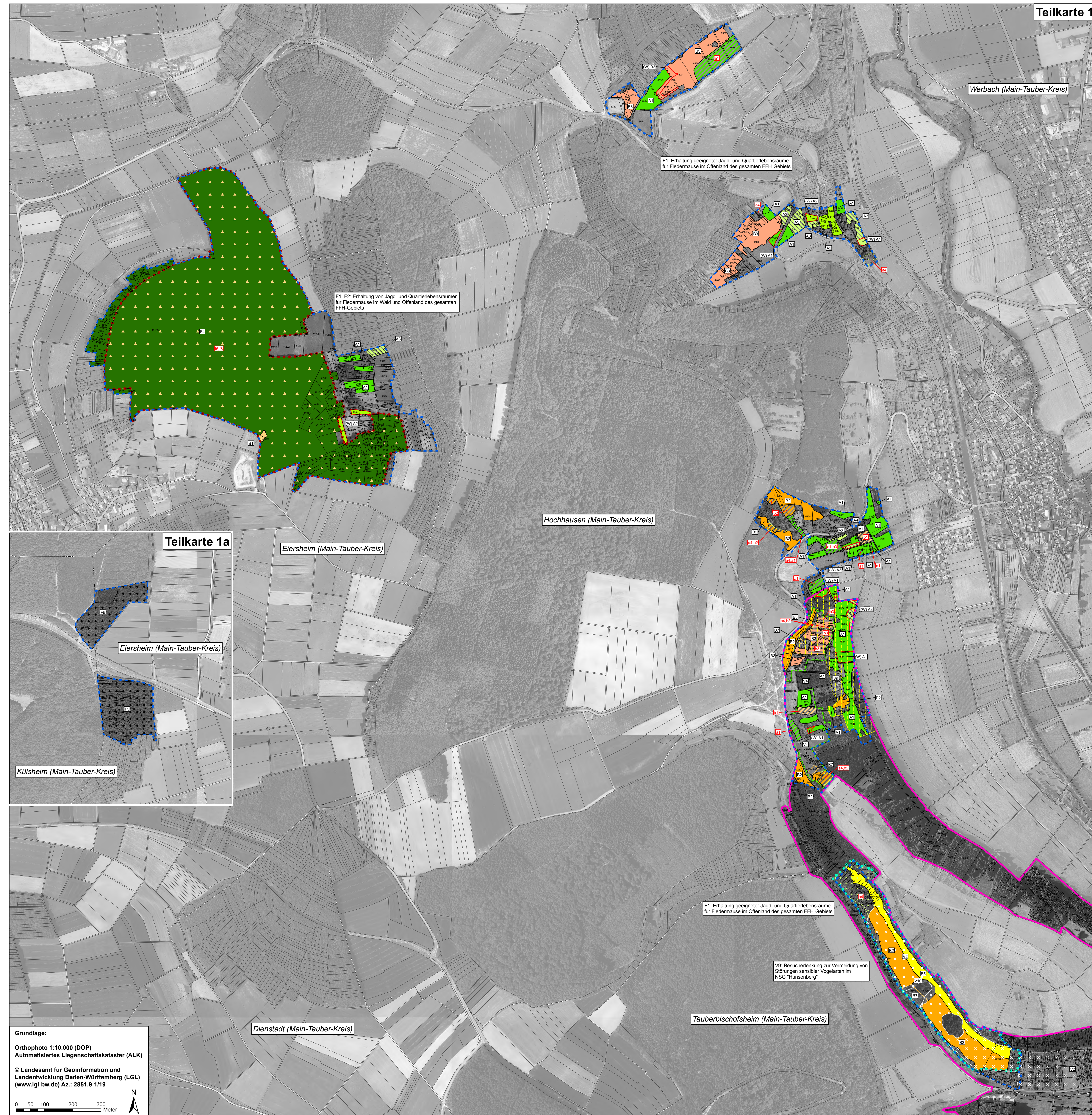


Natura 2000 Managementplan "Nordwestliches Tauberland"



Teilkarte 1

Signatur	Signatur	Kürzel und Beschreibung der Maßnahme	Seiten-	betreffende
Erhaltungs-	Entwicklungs-	Großbuchstaben für Erhaltungsmaßnahme / Kleinbuchstaben für Entwicklungsmaßnahme	wes zum	Lebensraumtyp
maßnahme	maßnahme		Textfeld	
A. Pflege / Bewirtschaftung in Grünland-Lebensräumen				
		A1a1: Extensive (1- bis) 2- schürige Mahd mit Abräumen, ohne Düngung oder mit angepasster Düngung, 1. Mahd Mitte Juni	99 / 125	LRT 6510
		A2: Befristete 3- schürige Mahd mit Abräumen ohne Düngung, 1. Mahd Mitte bis Ende Mai	100	LRT 6510
		A3: Zurückdrängen von randlicher Gehölzausdehnung / Verbuchung (nachfolgend Dauerpflege mit A1)	101	LRT 6510
		A4a4: Zurückdrängen von flächiger Gehölzausdehnung (Initialverbuchung (nachfolgend Dauerpflege mit A1))	101 / 125	LRT 6510, 6212, 1012 Arten A072, A099, A207, A215, A233, A338
		(W) Wiederherstellungsflächen des LRT 6510 im Zeitraum von 6 Jahren. Für nicht in diesem Zeitraum wiederherstellbare Wiesen erfolgt keine Darstellung von Maßnahmen (s. Kap. 6.2 im Text)		
B. Maßnahmen zur Offenhaltung / Zurückdrängung von Gehölzen und Stauden				
		B1b1: Einschürige Pflegemaß mit Abräumen unter Erhalt der Einzelgehölze insbesondere der Wacholder	102 / 125	LRT 6212, 10212, 5130
		B2b2: Schafbeweidung mit und ohne Milführung von Ziegen und regelmäßiger Gehölzentrüfung	103 / 127	LRT 6212, 10212, 5130
		B3b3: Schafbeweidung mit Nachmahd	104 / 127	LRT 6212, 10212, 5130
		B4b4: Beweidung sehr steiler Bereiche mit Ziegen und Schafen mit gelegentlicher mechanischer Nachpflege	105 / 128	LRT 6212, 10212
		B5b5: Regelmäßige Gehölzentrüfung auf nachgründigen Trockenrasen	105 / 128	LRT 6212, 10212
		B6: Einschürige Herbstmahd im Abstand von wenigen Jahren	106	LRT 6212, 10212
		B7: Bereitstellung von Nachfurchflächen in der Umgebung wertvoller Magerrasen	106	LRT 6212, 10212
		B8: Freistellung von Kalk-Pionierassen und Kalkschutthalden	107	LRT 1010, 10160
C. Maßnahmen für Lebensraumtypen und Arten der Gewässer entlang von Gewässern				
		C1: Gehölzfreie entlang der Fließgewässer	108	LRT 3260, 101E0
		C2/c2: Wiederherstellung der Durchgängigkeit	108 / 129	Art 1163
		C3: Sicherung eines ökologisch angemessenen Mindestabflusses	109	Art 1163
		C4/c4: Sicherung und Stärkung der Funktion von Gewässerandstrahlen	110 / 129	LRT 3260, 6230, 1010 Arten 1093, 1163, 1096, 1337
		c5: Anlage von Ufergehölzen	130	LRT 3260, 101E0, Art 1163
		c6: Beseitigung von Ufer- und/oder Sohlverbauungen	130	Art 1163
		c7: Verbesserung der Gewässerstruktur und Förderung der Dynamik von Fließgewässern	131	LRT 3260, 101E0, Arten 1093, 1163
F. Maßnahmen für Wald-Lebensraumtypen und Arten				
		F1: Erhaltung geeigneter Grünland- und Gehölzlebensräume als Quartier- und Jagdlebensräume für Fledermäuse	111	Arten 1306, 1323
		F2: Erhaltung von Jagdlebensräumen und Quartierstrukturen für Fledermäuse im Wald	112	Arten 1306, 1323
		F3: Angepasste Pflege von Waldlebensräumen im Rahmen der naturnahen Waldbewirtschaftung, Sicherung von Wasserrost und Gewöhnlichem Dost bei Wegebaumaßnahmen	113	Art 11078
		F4: Beibehaltung Naturnahe Waldwirtschaft	114	LRT 9170 Arten 1083, 1381, A238
		F5/F5: Spezielle Artenschutzmaßnahme für den Frauenschuh	115 / 131	Art 1902
		F6/F6: Begegnungsschwerpunkt/Verbindungsdruck reduzieren	116 / 132	LRT 9170 Arten 1083, 1902, A238
		F7: Mittelwaldartige Bewirtschaftung	116	LRT 9170
		F8: Förderung von Habitatstrukturen	133	LRT 9170 Arten 1083, 1381, A238
		F9: Maßnahmen zur Stabilisierung und Erhöhung der Eichenanteile	134	LRT 9170 Arten 1083, A238
		F10: Gezielte Förderung schützenswerter Tiere und Pflanzen	135	LRT 9170
		F11: Verbesserte Vernetzung im Offenland	136	Arten 1083, A238

V. Maßnahmen für Vögel

Nur textliche Darstellung	V1:	Extensive Bewirtschaftung von Offenlandflächen	117	Arten A072, A099, A207, A215, A233, A338, A234
	V2:	Zurückdrängen von Gehölzausdehnung – Verbuchung auslösen	118	Arten A072, A099, A207, A215, A233, A338, A234
	V3:	Extensive Grünland- und Magerrasennutzung mit Erntezug nicht vor Mitte Juli im Bereich der Heideflächen-ebenen	119	Art A246
	V4:	Erhalt und Pflege von Hecken, Gebüsch	119	Arten A246, A338
	V5:	Erhalt und Pflege von Streuobstbeständen	120	Arten A233, A246
	V6:	Erhalt vielfältiger Waldränder	121	Arten A072, A099, A215, A233, A246, A254, 1083
	V7:	Erhalt von Altbäumen	122	Arten A207, A236
	V8:	Sicherung von Steinbruchwälden als Bruthabitat des Uhu	122	Art A215
	V9:	Besucherlenkung zur Vermeidung von Störungen sensibler Vogelarten	123	Arten A072, A099, A233, A338
	V10:	Spezielle Artenschutzmaßnahme für den Ziegenmelker	124	Arten A224, 1083
	V11:	Partielle Offenhaltung bzw. Freistellung von stillgelegten Steinbrüchen	137	Arten A103, A215

Codes der Lebensraumtypen (LRT) nach Anhang I der FFH-Richtlinie:

- 3260 Fließgewässer mit flutender Wasservegetation
- 5130 Wacholderheiden
- 6110 Kalk-Pionierassen
- 10212 Kalk-Magerrasen, Subtyp Submediterrane Halbtrockenrasen (orchideenreich)
- 10213 Kalk-Magerrasen, Subtyp Trockenrasen (orchideenreich)
- 6510 Magere Fischland-Mähwiesen
- 9160 Kalkschutthalden
- 9170 Labkraut-Eichen-Hainbuchenwald
- 91E0 Auenwälder mit Erle, Esche, Weide
- = prioritäre Lebensraumtypen

Codes der Arten nach Anhang II der FFH-Richtlinie:

- *1078 Spanische Fliegen (Callimorpha quadripunctata)
- 1083 Hirschkäfer (Lucanus cervus)
- 1163 Groppe (Cottus gobot)
- 1308 Mopsfledermaus (Barbastella barbastellus)
- 1323 Bechsteinfledermaus (Myotis bechsteinii)
- 1337 Biber (Castor fiber)
- 1381 Grünes Besenmoos (Dicranum viride)
- 1902 Frauenschuh (Cypripedium calceolus)
- = prioritäre Arten

Codes der Vogelarten nach Vogelschutz-Richtlinie:

- A072 Wespenbussard (Pernis ptilorhynchus)
- A099 Baumfalke (Falco subbuteo)
- A103 Wanderfalke (Falco peregrinus)
- A207 Hohltaube (Columba oenas)
- A215 Uhu (Bubo bubo)
- A224 Ziegenmelker (Caprimulgus europaeus)
- A233 Wendehals (Jynx torquilla)
- A236 Schwarzspecht (Dryocopus martius)
- A238 Mittelspecht (Picoides medius)
- A246 Heideleiche (Lullula arborea)
- A338 Neuntöter (Lanius collurio)

Grenzen

- FFH-Gebietsgrenze
- VSG-Gebietsgrenze
- Kreisgrenzen
- Gemarkungsgrenzen (Beschriftung: Gemarkung, Landkreis)
- Flurstücksgrenze mit Flurstücksnummer

Maßnahmenempfehlungen

Teilkarte 1

Bearbeiter: notuplan Dr. Karsten Böger & Dipl.-Landschaftsökol. V. Gaschnick-Alkan
Gezeichnet: Dr. Karsten Böger / V. Gaschnick-Alkan
Gefertigt: 17.11.2017
Stand der Kartierung: 31.10.2016
Maßstab: 1 : 5.000

Managementplan für das FFH-Gebiet 6423-341 "Nordwestliches Tauberland und Brehmbach" und für das VSG 6323-441 "Heiden und Wälder Tauberland"

Maßstab 1:150.000
TUK 200

Staatliche Naturschutzverwaltung Baden-Württemberg

Baden-Württemberg
REGIERUNGSPRÄSIDIUM STUTTGART