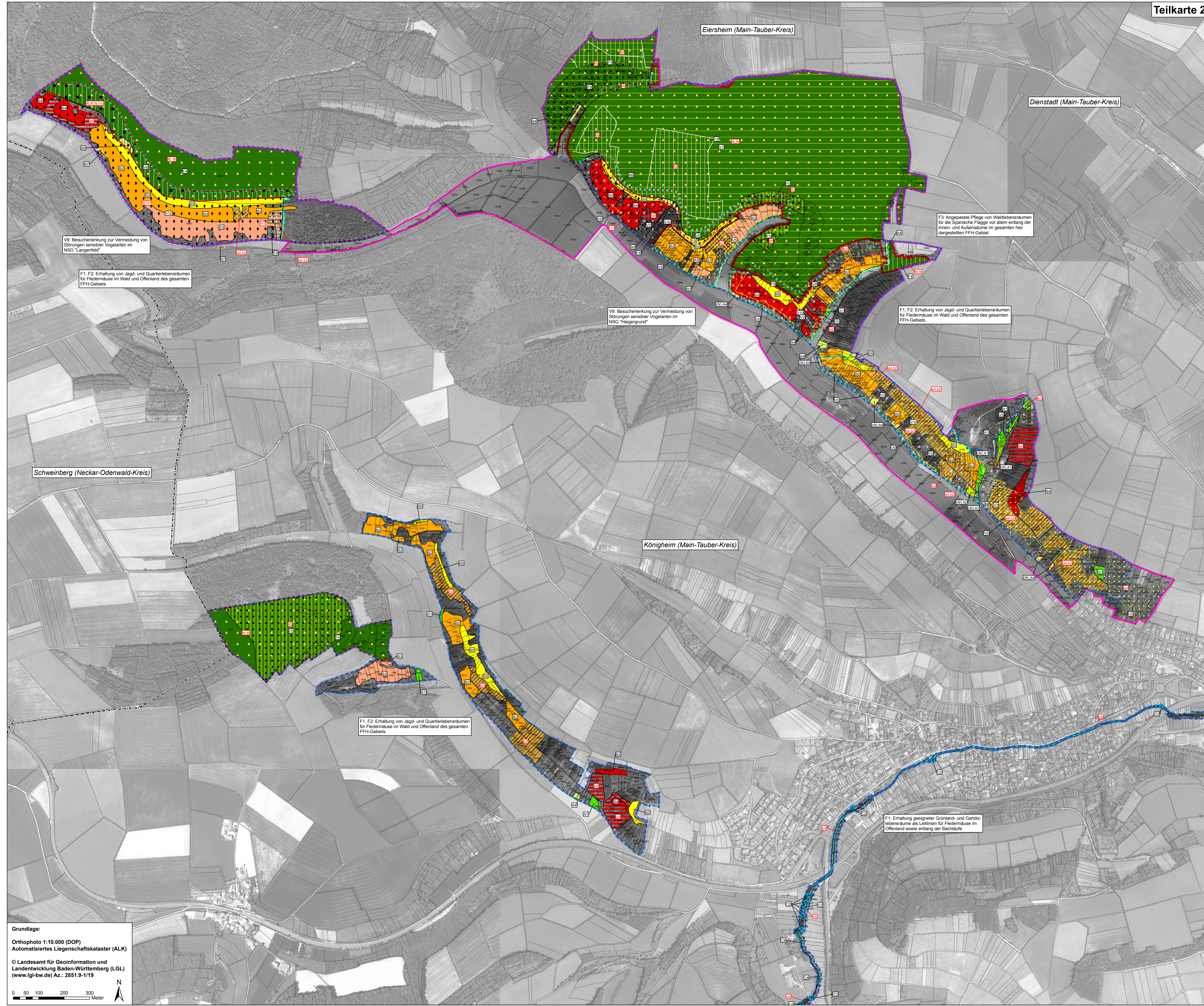


Natura 2000 Managementplan "Nordwestliches Tauberland"



Teilkarte 2

Signatur	Signatur	Kurz- und Beschreibung der Maßnahme /	Seiten-	betreffende
Erhaltungs-	Entwicklungs-	Großbuchstaben für Erhaltungsmaßnahme /	weis zum	Schutz-
maßnahme	maßnahme	Kleinbuchstaben für Entwicklungsmaßnahme	Textteil	Gebiet
		A1/A1: Extensive (1. bis 3-schürige Mahd mit Abräumen, ohne Düngung oder mit angepasster Düngung, 1. Mahd Mitte Juni	99 / 125	LRT 6510
		A2: Befristete 3-schürige Mahd mit Abräumen ohne Düngung, 1. Mahd Mitte bis Ende Mai	100	LRT 6510
		A3: Zurückdrängen von randlicher Gehölzunkessung/Verbuschung (nachfolgend Dauerpflege mit A1)	101	LRT 6510
		A4/A4: Zurückdrängen von flächiger Gehölzunkessung (Initial)verbuchung (nachfolgend Dauerpflege mit A1)	101 / 126	LRT 6510, A212, A213, A214, A215, A233, A338
		(W) Wiederherstellungsflecken des LRT 6510 im Zeitraum von 6 Jahren. Für nicht in diesem Zeitraum wiederherstellbare Wiesen erfolgt keine Darstellung von Maßnahmen (s. Kap. 6.2 im Text)		

B. Maßnahmen zur Offenhaltung / Zurückdrängung von Gehölzen und Stauden				
		B1/B1: Einschürige Pflegemahd mit Abräumen unter Erhalt der Einzelgehölze insbesondere der Wacholder	102 / 128	LRT 6212, A212, A213
		B2/B2: Schafbeweidung mit und ohne Mitführung von Ziegen und regelmäßiger Gehölzfernung	103 / 127	LRT 6212, A212, A213
		B3/B3: Schafbeweidung mit Nachmahd	104 / 127	LRT 6212, A212, A213
		B4/B4: Beweidung sehr starrer Bereiche mit Ziegen und Schafen mit gelegentlicher mechanischer Nachpflege	105 / 128	LRT 6212, A212, A213
		B5/B5: Regelmäßige Gehölzfernung auf hochgründigen Trockenrasen	105 / 128	LRT 6212, A212, A213
		B6: Einschürige Herbstmahd im Abstand von wenigen Jahren	106	LRT 6212, A212, A213
		B7: Beseitigung von Nachpfirschnästen in der Umgebung wertvoller Magerrasen	106	LRT 6212, A212, A213
		B8: Freistellung von Kalk-Pionerrasen und Kalkschutthalden	107	LRT A1110, A1160

C. Maßnahmen für Lebensraumtypen und Arten der Gewässer oder entlang von Gewässern				
		C1: Gehölzpflege entlang der Fließgewässer	108	LRT 3260, A1160
		C2/C2: Wiederherstellung der Durchgängigkeit	108 / 129	Art 1163
		C3: Sicherung eines ökologisch angemessenen Mindestabflusses	109	Art 1163
		C4/C4: Sicherung und Stärkung der Funktion von Gewässerabstreifen	110 / 129	LRT 3260, A230, A1160, Arten A1053, A1163, A1066, A238
		C5: Anlage von Ufergehölzen	130	LRT 3260, A1160, Art 1163
		C6: Beseitigung von Ufer- und/oder Schilfverbauungen	130	Art 1163
		C7: Verbesserung der Gewässerstruktur und Förderung der Dynamik von Fließgewässern	131	LRT 3260, A1160, Arten A1053, A1163

F. Maßnahmen für Wald-Lebensraumtypen und Arten				
		F1: Erhaltung geeigneter Grünland- und Gehölzlebensräume als Quartier- und Jagdlebensräume sowie als Leitlinien für Fledermäuse	111	Arten 1308, 1323
		F2: Erhaltung von Jagdlebensräumen und Quartierstrukturen für Fledermäuse im Wald	112	Arten 1308, 1323
		F3: Angepasste Pflege von Waldlebensräumen im Rahmen der naturnahen Waldbewirtschaftung, Sicherung von Wasserstand und Gewährlichem Dost bei Vegetationsmaßnahmen	113	Art 1078
		F4: Beibehaltung Naturnaher Waldwirtschaft	114	LRT 9170, Arten 1083, 1381, A238
		F5/F5: Spezielle Artenschutzmaßnahmen für den Frauenschuh	115 / 131	Art 1902
		F6/F6: Bejagungsschwerpunkt/Verbuschungsdruck reduzieren	116 / 132	LRT 9170, Arten 1083, 1902, A238
		F7: Mittelwaldartige Bewirtschaftung	116	LRT 9170
		F8: Förderung von Habitatstrukturen	133	LRT 9170, Arten 1083, 1381, A238
		F9: Maßnahmen zur Stabilisierung und Erhöhung der Eichenanteile	134	LRT 9170, Arten 1083, A238
		F10: Gezielte Förderung schützenswerter Tiere und Pflanzen	135	LRT 9170
		F11: Verbesserte Vernetzung im Offenland	136	Arten 1083, A238

V. Maßnahmen für Vögel				
		V1: Extensive Bewirtschaftung von Offenlandflächen	117	Arten A072, A099, A207, A215, A233, A246, A338, A234
		V2: Zurückdrängen von Gehölzunkessung-Verbuschung auslichten	118	Arten A072, A099, A207, A215, A233, A338, A246
		V3: Extensive Grünland- und Magerrasennutzung mit Einschränkung nicht vor Mitte Juli im Bereich der Heidelebensräume	119	Art A246
		V4: Erhalt und Pflege von Hecken, Gebüsch	119	Arten A246, A338
		V5: Erhalt und Pflege von Streuobstbeständen	120	Arten A233, A246
		V6: Erhalt vielfältiger Waldränder	121	Arten A072, A099, A207, A215, A233, A246, A234, 1083
		V7: Erhalt von Altbäumen	122	Arten A207, A236
		V8: Sicherung von Steinbruchwänden als Bruthabitat des Uhu	122	Art A215
		V9: Besucherlenkung zur Vermeidung von Störungen sensibler Vogelarten	123	Arten A072, A215, A233, A338, A224, 1083
		V10: Spezielle Artenschutzmaßnahmen für den Ziegenmelker	124	Arten A224, 1083
		V11: Partielle Offenhaltung bzw. Freistellung von stillgelegten Steinbrüchen	137	Arten A103, A215

Codes der Lebensraumtypen (LRT) nach Anhang I der FFH-Richtlinie:

3260	Fließgewässer mit flutender Wasservegetation
5130	Wacholderheiden
6110	Kalk-Pionerrasen
6212	Kalk-Magerrasen, Subtyp Submediterrane Halbtrockenrasen (orchideenreich)
6213	Kalk-Magerrasen, Subtyp Trockenrasen (orchideenreich)
6510	Magere Fischland-Mähwiesen
9160	Kalkschutthalden
9170	Labkraut-Eichen-Hainbuchenwald
91E0	Auenwälder mit Erlä, Esche, Weide

Codes der Arten nach Anhang II der FFH-Richtlinie:

1078	Spanische Fliege (<i>Callimorpha quadripunctata</i>)
1083	Hirschkäfer (<i>Lucanus cervus</i>)
1163	Gropper (<i>Cottus gobio</i>)
1308	Mopsfledermaus (<i>Barbastella barbastellus</i>)
1323	Bechsteinfledermaus (<i>Myotis bechsteinii</i>)
1337	Biber (<i>Castor fiber</i>)
1381	Grünes Besenmoos (<i>Dicranum viride</i>)
1902	Frauenschuh (<i>Cypripedium calceolus</i>)

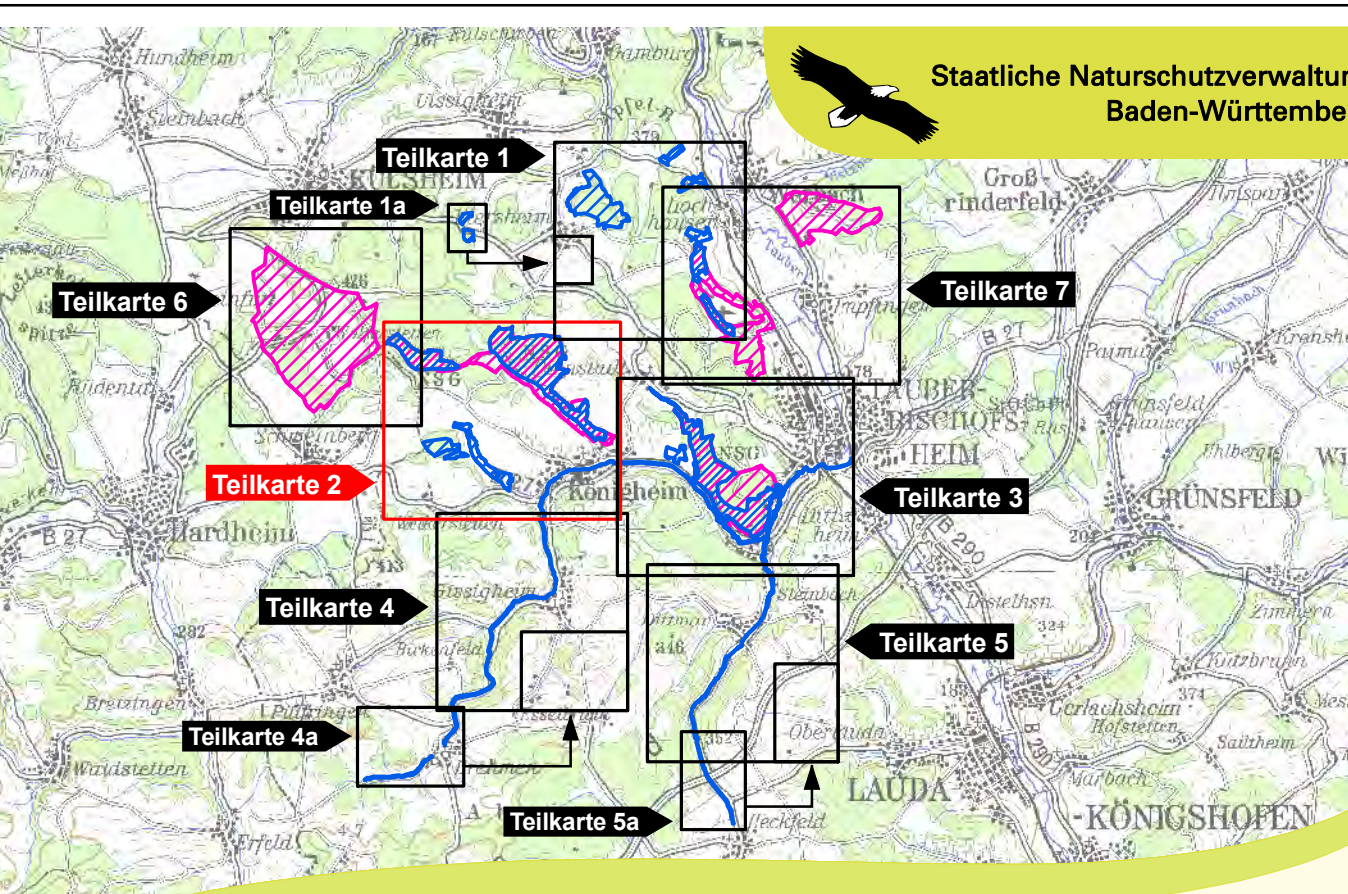
Codes der Vogelarten nach Vogelschutz-Richtlinie:

A072	Wespenbussard (<i>Pernis apivora</i>)
A099	Baumfalke (<i>Falco subbuteo</i>)
A103	Wandfalke (<i>Falco peregrinus</i>)
A207	Hohentaube (<i>Columba oenas</i>)
A215	Uhu (<i>Bubo bubo</i>)
A224	Ziegenmelker (<i>Caprimulgus europaeus</i>)
A233	Wendehals (<i>Jynx torquilla</i>)
A236	Schwarzspecht (<i>Dryocopus martius</i>)
A238	Mittelspecht (<i>Picoides medius</i>)
A246	Heideleiche (<i>Lullula arborea</i>)
A338	Neuntöter (<i>Lanius collurio</i>)

Grenzen

- FFH-Gebietsgrenze
- VSG-Gebietsgrenze
- Kreisgrenzen
- Gemarkungsgrenzen (Beschriftung: Gemarkung, Landkreis)
- Flurstücksgrenze mit Flurstücksnummer

Hinweis zur Legende:
Da die Legende für alle Teilkarten gleichermaßen gilt, kann es sein, dass im jeweiligen Kartenausschnitt nicht alle Legendenheiten vorkommen.



Managementplan für das FFH-Gebiet 6423-341 "Nordwestliches Tauberland und Brehmbach" und für das VSG 6323-441 "Heiden und Wälder Tauberland"

Maßnahmenempfehlungen
Teilkarte 2

Bearbeiter: natunplan Dr. Karsten Böger & Dipl.-Landschaftsökol. V. Gaschick-Alkan
Gezeichnet: 17.11.2017
Gefertigt: 31.10.2016
Stand der Kartierung: 1:5.000
Maßstab: 1:5.000