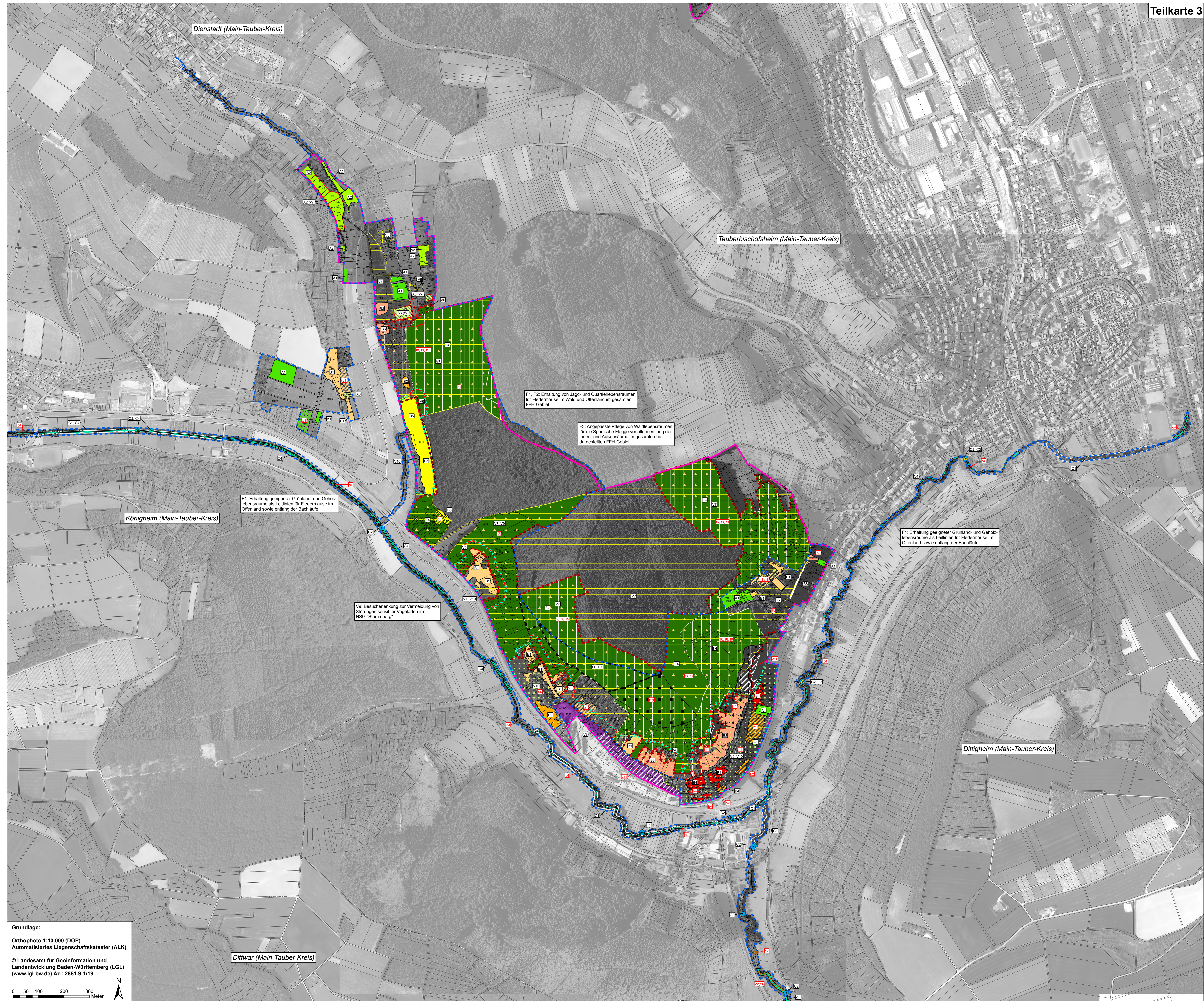


Natura 2000 Managementplan "Nordwestliches Tauberland"

Teilkarte 3



Signatur	Signatur	Kürzel und Bezeichnung der Maßnahme	Selbstverweisung	Beschreibung
Erhaltungsmassnahme	Entwicklungsmaßnahme	Kürzel und Bezeichnung der Maßnahme Gehölztabellen für Entwicklungsmaßnahme	Selbstverweisungsnummer	Beschreibung der Maßnahme

A. Pflege / Bewirtschaftung in Grünland-Lebensräumen

Code	Beschreibung	Fläche	LRT	Arten
A1a1	Extensive (1- bis 2-schürige) Mahd mit Abräumen, ohne Düngung oder mit angepasster Düngung, 1. Mahd Mitte Juni	99 / 125	LRT 6510	Arten A072, A099, A207, A215, A233, A246, A338, A339
A2	Befestete 3-schürige Mahd mit Abräumen ohne Düngung, 1. Mahd Mitte bis Ende Mai	100	LRT 6510	Arten A072, A099, A207, A215, A233, A338, A339
A3	Zurückdrängen von randlicher Gehölzauflage / Verbuschung (nachfolgend Dauerpflege mit A1)	101	LRT 6510	Arten A072, A099, A207, A215, A233, A338
A4a4	Zurückdrängen von flächiger Gehölzauflage (initial-)verbuschung (nachfolgend Dauerpflege mit A1)	101 / 126	LRT 6510, A209, A207, A215, A233, A338	Arten A072, A099, A207, A215, A233, A338
(W)	Wiederherstellungsflecken des LRT 6510 im Zeitraum von 6 Jahren Für nicht in diesem Zeitraum wiederherstellbare Wiesen erfolgt keine Darstellung von Maßnahmen (s. Kap. 6.2 im Text)			

B. Maßnahmen zur Offenhaltung / Zurückdrängung von Gehölzen und Stauden

Code	Beschreibung	Fläche	LRT	Arten
B1b1	Einschürige Pflegemahd mit Abräumen unter Erhalt der Einzelgehölze insbesondere der Wacholder	102 / 126	LRT 6212, 6212, 5130	Arten A072, A099, A207, A215, A233, A338
B2b2	Schafbeweidung mit und ohne Mitführung von Ziegen und regelmäßiger Gehölzentrümmung	103 / 127	LRT 6212, 6212, 5130	Arten A072, A099, A207, A215, A233, A338
B3b3	Schafbeweidung mit Nachmahd	104 / 127	LRT 6212, 6212, 5130	Arten A072, A099, A207, A215, A233, A338
B4b4	Beweidung sehr steiler Bereiche mit Ziegen und Schafen mit gleichzeitiger mechanischer Nachpflege	105 / 128	LRT 6212, 6212	Arten A072, A099, A207, A215, A233, A338
B5b5	Regelmäßige Gehölzentrümmung auf nachgründigen Trockenrasen	105 / 128	LRT 6212, 6212	Arten A072, A099, A207, A215, A233, A338
B6	Einschürige Herbstmahd im Abstand von wenigen Jahren	106	LRT 6212, 6212	Arten A072, A099, A207, A215, A233, A338
B7	Bereitstellung von Nachfruchtflächen in der Umgebung verbodener Magerassen	106	LRT 6212, 6212	Arten A072, A099, A207, A215, A233, A338
B8	Freisetzung von Kalk-Pionierarten und Kalkschutthalden	107	LRT 6212, 6212	Arten A072, A099, A207, A215, A233, A338

C. Maßnahmen für Lebensraumtypen und Arten der Gewässer oder entlang von Gewässern

Code	Beschreibung	Fläche	LRT	Arten
C1	Gehölzpflege entlang der Fließgewässer	108	LRT 3200, 91E0	Arten A072, A099, A207, A215, A233, A338
C2c2	Wiederherstellung der Durchgängigkeit	108 / 129	Art 1163	Arten A072, A099, A207, A215, A233, A338
C3	Sicherung eines ökologisch angemessenen Mindestabflusses	109	Art 1163	Arten A072, A099, A207, A215, A233, A338
C4c4	Sicherung und Stärkung der Funktion von Gewässerandrestreifen	110 / 129	LRT 3200, A224, 91E0, Arten 1093, 1163, 1096, 1337	Arten A072, A099, A207, A215, A233, A338
c5	Anlage von Ufergehölzen	130	LRT 3200, 91E0, Art 1163	Arten A072, A099, A207, A215, A233, A338
c6	Beseitigung von Ufer- und/oder Schilfverbauungen	130	Art 1163	Arten A072, A099, A207, A215, A233, A338
c7	Verbesserung der Gewässerstruktur und Förderung der Dynamik von Fließgewässern	131	LRT 3200, 91E0, Arten 1093, 1163	Arten A072, A099, A207, A215, A233, A338

F. Maßnahmen für Wald-Lebensraumtypen und Arten

Code	Beschreibung	Fläche	LRT	Arten
F1	Erhaltung geeigneter Grünland- und Gehölzlebensräume als Leitlinien für Fledermause im Wald	111	Arten 1308, 1323	Arten A072, A099, A207, A215, A233, A338
F2	Erhaltung von Jagdlebensräumen und Quartierinfrastrukturen für Fledermause im Wald	112	Arten 1308, 1323	Arten A072, A099, A207, A215, A233, A338
F3	Angepasste Pflege von Waldlebensräumen im Rahmen der naturnahen Waldbewirtschaftung, Schonung von Wasserrost und Gewöhnlichem Drost bei Vegetationsmaßnahmen	113	Art 1078	Arten A072, A099, A207, A215, A233, A338
F4	Beibehaltung Naturnaher Waldbewirtschaftung	114	LRT 9170, Arten 1083, 1381, A238	Arten A072, A099, A207, A215, A233, A338
F5f5	Spezielle Artenschutzmaßnahmen für den Frauenschuh	115 / 131	Art 1902	Arten A072, A099, A207, A215, A233, A338
F6f6	Bejagungsschwerpunkt/Verbindungsdruck reduzieren	116 / 132	LRT 9170, Arten 1083, 1902, A238	Arten A072, A099, A207, A215, A233, A338
F7	Mittelwaldartige Bewirtschaftung	116	LRT 9170	Arten A072, A099, A207, A215, A233, A338
F8	Förderung von Habitatstrukturen	133	LRT 9170, Arten 1083, 1381, A238	Arten A072, A099, A207, A215, A233, A338
F9	Maßnahmen zur Stabilisierung und Erhöhung der Eichenanteile	134	LRT 9170, Arten 1083, A238	Arten A072, A099, A207, A215, A233, A338
F10	Gestaltete Förderung schützenswerter Tiere und Pflanzen	135	LRT 9170	Arten A072, A099, A207, A215, A233, A338
F11	Verbesserte Vernetzung im Offenland	136	Arten 1083, A238	Arten A072, A099, A207, A215, A233, A338

V. Maßnahmen für Vögel

Nur textliche Darstellung	Code	Beschreibung	Fläche	LRT	Arten
	V1	Extensive Bewirtschaftung von Offenlandflächen	117	Arten A072, A099, A207, A215, A233, A338, A339	Arten A072, A099, A207, A215, A233, A338, A339
	V2	Zurückdrängen von Gehölzauflage / Verbuschung auslichten	118	Arten A072, A099, A207, A215, A233, A338, A339	Arten A072, A099, A207, A215, A233, A338, A339
	V3	Extensive Grünland- und Magerassennutzung mit Einschränkung nicht vor Mitte Juli im Bereich der Heidelebensräume	119	Art A246	Arten A072, A099, A207, A215, A233, A338, A339
	V4	Erhalt und Pflege von Hecken, Gebüsch	119	Arten A246, A338	Arten A072, A099, A207, A215, A233, A338, A339
	V5	Erhalt und Pflege von Streuobstbeständen	120	Arten A233, A246	Arten A072, A099, A207, A215, A233, A338, A339
	V6	Erhalt vielfältiger Waldränder	121	Arten A072, A099, A207, A215, A233, A246, A224, 1083	Arten A072, A099, A207, A215, A233, A246, A224, 1083
	V7	Erhalt von Altbäumen	122	Arten A207, A236	Arten A072, A099, A207, A215, A233, A338, A339
	V8	Sicherung von Steinbruchwänden als Bruthabitat des Uhu	122	Art A215	Arten A072, A099, A207, A215, A233, A338, A339
	V9	Besucherlenkung zur Vermeidung von Störungen sensibler Vogelarten	123	Arten A072, A215, A233, A338	Arten A072, A099, A207, A215, A233, A338, A339
	V10	Spezielle Artenschutzmaßnahmen für den Ziegenmelker	124	Arten A224, 1083	Arten A072, A099, A207, A215, A233, A338, A339
	V11	Partielle Offenhaltung bzw. Freisetzung von stillgelegten Steinbrüchen	137	Arten A103, A215	Arten A072, A099, A207, A215, A233, A338, A339

Codes der Lebensraumtypen (LRT) nach Anhang I der FFH-Richtlinie:

- 3200 Fließgewässer mit flutender Wasservegetation
- 5130 Wacholderheiden
- *6110 Kalk-Planierrasen
- *6212 Kalk-Magerassen, Subtyp Submediterrane Halbtrockenrasen ("orchideenreich")
- *6213 Kalk-Magerassen, Subtyp Trockenrasen ("orchideenreich")
- 6510 Mägere Flachland-Mähwiesen
- *8160 Kalkschutthalden
- 9170 Labkraut-Eichen-Hainbuchenwald
- *91E0 Auenwälder mit Erle, Esche, Weide

* = prioritäre Lebensraumtypen

Codes der Arten nach Anhang II der FFH-Richtlinie:

- *1078 Spanische Fliege (*Callimorpha quadripunctata*)
- 1083 Hirschkäfer (*Lucanus cervus*)
- 1163 Groppe (*Cottus gobot*)
- 1308 Mopsfledermaus (*Barbastella barbastellus*)
- 1323 Bechsteinfledermaus (*Myotis bechsteinii*)
- 1337 Biber (*Castor fiber*)
- 1381 Grünes Besenmoos (*Dicranum viride*)
- 1902 Frauenschuh (*Cypripedium calceolus*)

* = prioritäre Arten

Codes der Vogelarten nach Vogelschutz-Richtlinie:

- A072 Wespenbussard (*Pernis ptilorhynchus*)
- A099 Baumfalk (*Falco suburus*)
- A103 Wanderfalk (*Falco peregrinus*)
- A207 Hohltaube (*Columba oenas*)
- A215 Uhu (*Bubo bubo*)
- A224 Ziegenmelker (*Caprimulgus europaeus*)
- A233 Wendehals (*Jynx torquilla*)
- A236 Schwarzspecht (*Dryocopus martius*)
- A238 MittelSpecht (*Picoides medius*)
- A246 Heideleiche (*Lullula arborea*)
- A338 Neuntöter (*Lanius collurio*)

Grenzen

- FFH-Gebietsgrenze
- VSG-Gebietsgrenze
- Kreisgrenzen
- Gemarkungsgrenzen (Beschriftung: Gemarkung, Landkreis)
- Flurstücksgrenze mit Flurstücksnummer

Hinweis zur Legende: Da die Legende für alle Teilkarten gleichermaßen gilt, kann es sein, dass im jeweiligen Kartenausschnitt nicht alle Legendeneinheiten vorkommen.

Managementplan für das FFH-Gebiet 6423-341 "Nordwestliches Tauberland und Brehmbach" und für das VSG 6323-441 "Heiden und Wälder Tauberland"

Maßstab 1:150.000
TUK 200

Staatliche Naturschutzverwaltung Baden-Württemberg

NATURA 2000

Baden-Württemberg
REGIERUNGSPRÄSIDIUM STUTTGART

Maßnahmenempfehlungen Teilkarte 3

Bearbeiter: natuplan Dr. Karsten Böger & Dipl.-Landschaftsökol. V. Gaschick-Alkan
Gezeichnet: 17.11.2017
Gefertigt: 31.10.2016
Stand der Kartierung: 1:5.000
Maßstab: 1:5.000

Grundlage:
Orthophoto 1:10.000 (DOP)
Automatisiertes Liegenschaftskataster (ALK)
© Landesamt für Geoinformation und Landentwicklung Baden-Württemberg (LGL) (www.lgl-bw.de) Az.: 2851.9-119

