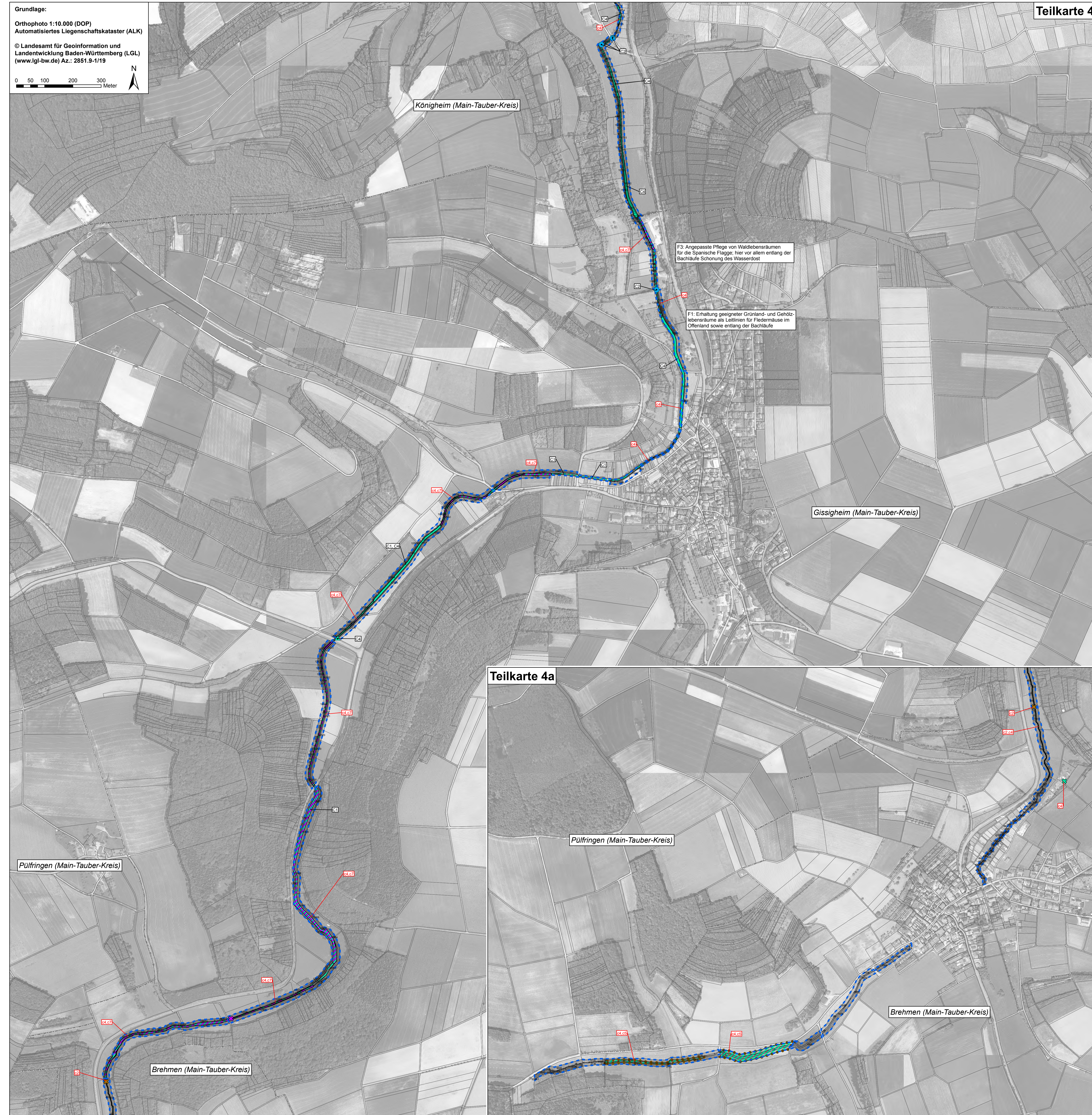


# Natura 2000 Managementplan "Nordwestliches Tauberland"



Signatur Erhaltungsmaßnahme	Signatur Entwicklungsmaßnahme	Kurz- und Beschreibung der Maßnahme: Großbuchstaben für Erhaltungsmaßnahme / Kleinbuchstaben für Entwicklungsmaßnahme	Selbstverweis zum Textteil	betreffende Schutzgüter
		<b>A1/A1:</b> Extensive (1- bis) 2- schürige Mahd mit Abräumen, ohne Düngung oder mit angepasster Düngung, 1. Mahd Mitte Juni	99 / 125	LRT 6510
		<b>A2:</b> Befristete 3- schürige Mahd mit Abräumen ohne Düngung, 1. Mahd Mitte bis Ende Mai	100	LRT 6510
		<b>A3:</b> Zurückdrängen von randlicher Gehölzkesse(n) / Verbuschung (nachfolgend Dauerpflege mit A1)	101	LRT 6510
		<b>A4/A4:</b> Zurückdrängen von flächiger Gehölzkesse(n) / Verbuschung (nachfolgend Dauerpflege mit A1)	101 / 126	LRT 6510, 6212, 6212 Arten A072, A099, A207, A215, A233, A338
		<b>(W)</b> Wiederherstellungsfächen des LRT 6510 im Zeitraum von 6 Jahren. Für nicht in diesem Zeitraum wiederherstellbare Wiesen erfolgt keine Darstellung von Maßnahmen (s. Kap. 6.2 im Text)		

B. Maßnahmen zur Offenhaltung / Zurückdrängung von Gehölzen und Stauden				
		<b>B1/B1:</b> Einschürige Pflegemahd mit Abräumen unter Erhalt der Einzelgehölze insbesondere der Wacholder	102 / 126	LRT 6212, 6212, 5130
		<b>B2/B2:</b> Schafbeweidung mit und ohne Mitführung von Ziegen und regelmäßiger Gehölzenträumung	103 / 127	LRT 6212, 6212, 5130
		<b>B3/B3:</b> Schafbeweidung mit Nachmahd	104 / 127	LRT 6212, 6212, 5130
		<b>B4/B4:</b> Beweidung sehr steiler Bereiche mit Ziegen und Schafen mit gelegentlicher mechanischer Nachpflege	105 / 128	LRT 6212, 6212
		<b>B5/B5:</b> Regelmäßige Gehölzenträumung auf hochgründigen Trockenrasen	105 / 128	LRT 6212, 6212
		<b>B6:</b> Einschürige Herbstmahd im Abstand von wenigen Jahren	106	LRT 6212, 6212
		<b>B7:</b> Bereitstellung von Nachpflanzflächen in der Umgebung wertvoller Magerrasen	106	LRT 6212, 6212
		<b>B8:</b> Freisetzung von Kalk-Pionierarten und Kalkschutthalden	107	LRT 6110, 6160

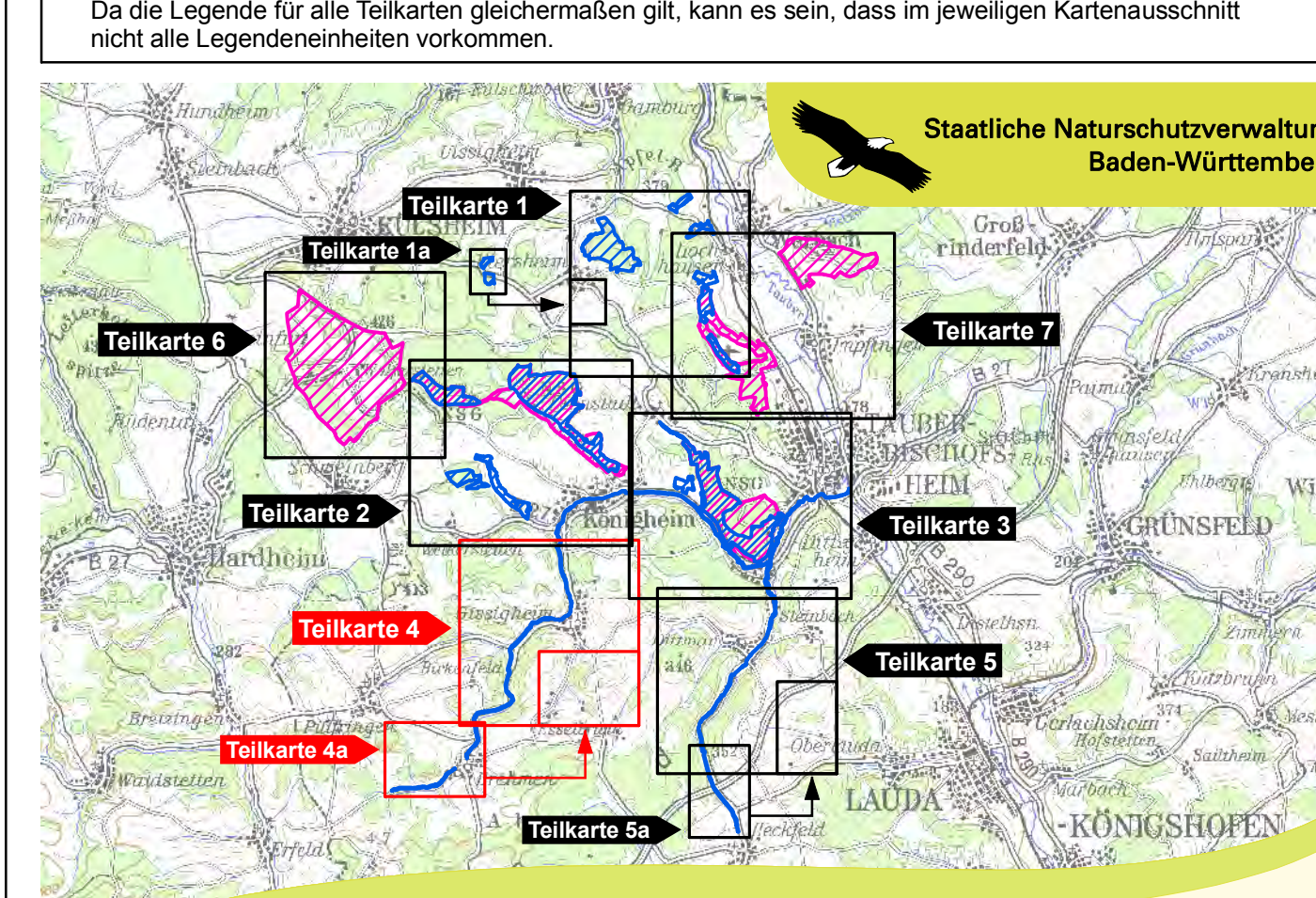
C. Maßnahmen für Lebensraumtypen und Arten der Gewässer oder entlang von Gewässern				
		<b>C1:</b> Gehölzpflege entlang der Fließgewässer	108	LRT 3260, 91E0
		<b>C2/C2:</b> Wiederherstellung der Durchgängigkeit	108 / 129	Art 1163
		<b>C3:</b> Sicherung eines ökologisch angemessenen Mindestabflusses	109	Art 1163
		<b>C4/C4:</b> Sicherung und Stärkung der Funktion von Gewässeranstrichen	110 / 129	LRT 3260, 6430, 91E0 Arten 1093, 1163, 1096, 1337
		<b>C5:</b> Anlage von Ufergehölzen	130	LRT 3260, 91E0 Art 1163
		<b>C6:</b> Beseitigung von Ufer- und/oder Sohlverbauungen	130	Art 1163
		<b>C7:</b> Verbesserung der Gewässerstruktur und Förderung der Dynamik von Fließgewässern	131	LRT 3260, 91E0 Arten 1093, 1163

F. Maßnahmen für Wald-Lebensraumtypen und Arten				
		<b>F1:</b> Erhaltung geeigneter Grünland- und Gehölzlebensräume als (Quartier- und Jagdlebensräume) sowie als Leitlinien für Fledermäuse	111	Arten 1308, 1323
		<b>F2:</b> Erhaltung von Jagdlebensräumen und Quartierstrukturen für Fledermäuse im Wald	112	Arten 1308, 1323
		<b>F3:</b> Angepasste Pflege von Waldlebensräumen im Rahmen der naturnahen Waldbewirtschaftung, Schonung von Wasserzot und Gewöhnlichem Dost bei Vegetationsmaßnahmen	113	Art 1078
		<b>F4:</b> Beibehaltung Naturnaher Waldwirtschaft	114	LRT 9170 Arten 1083, 1381, A238
		<b>F5/F5:</b> Spezielle Artenschutzmaßnahmen für den Frauenschuh	115 / 131	Art 1902
		<b>F6/F6:</b> Bejagungsschwerpunkt/Verbindungsdruck reduzieren	116 / 132	LRT 9170 Arten 1083, 1902, A238
		<b>F7:</b> Mittelwaldartige Bewirtschaftung	116	LRT 9170
		<b>F8:</b> Förderung von Habitatstrukturen	133	LRT 9170 Arten 1083, 1381, A238
		<b>F9:</b> Maßnahmen zur Stabilisierung und Erhöhung der Eichenanteile	134	LRT 9170 Arten 1083, A238
		<b>F10:</b> Gezielte Förderung schützenswerter Tiere und Pflanzen	135	LRT 9170
		<b>F11:</b> Verbesserte Vernetzung im Offenland	136	Arten 1083, A238

V. Maßnahmen für Vögel				
		<b>V1:</b> Extensive Bewirtschaftung von Offenlandflächen	117	Arten A072, A099, A207, A215, A233, A246, A338, A338
		<b>V2:</b> Zurückdrängen von Gehölzkesse(n) - Verbuschung auslichten	118	Arten A072, A099, A207, A215, A233, A338, A224
		<b>V3:</b> Extensive Grünland- und Magerrasennutzung mit Einschränkung nicht vor Mitte Juli im Bereich der Heidelebensräume	119	Art A246
		<b>V4:</b> Erhalt und Pflege von Hecken, Gebüsch	119	Arten A246, A338
		<b>V5:</b> Erhalt und Pflege von Streuobstbeständen	120	Arten A233, A246
		<b>V6:</b> Erhalt vielfältiger Waldränder	121	Arten A072, A099, A207, A215, A233, A246, A224, 1083
		<b>V7:</b> Erhalt von Altbäumen	122	Arten A207, A236
		<b>V8:</b> Sicherung von Steinbruchwänden als Bruthabitat des Uhu	122	Art A215
		<b>V9:</b> Besucherlenkung zur Vermeidung von Störungen sensibler Vogelarten	123	Arten A072, A215, A233, A338
		<b>V10:</b> Spezielle Artenschutzmaßnahmen für den Ziegenmelker	124	Arten A224, 1083
		<b>V11:</b> Partielle Offenhaltung bzw. Freistellung von stillgelegten Steinbrüchen	137	Arten A103, A215

- Codes der Lebensraumtypen (LRT) nach Anhang I der FFH-Richtlinie:**
- 3260 Fließgewässer mit flutender Wasservegetation
  - 5130 Wacholderheiden
  - 6130 Kalk-Pionierarten
  - 6212 Kalk-Magerrasen, Subtyp Submediterrane Halbtrockenrasen (orchideenreich)
  - 6213 Kalk-Magerrasen, Subtyp Trockenrasen (orchideenreich)
  - 6510 Magere Fischland-Mähwiesen
  - 9160 Kalkschutthalden
  - 9170 Labkraut-Eichen-Hainbuchenwald
  - 91E0 Auenwälder mit Erle, Esche, Weide
- Codes der Arten nach Anhang II der FFH-Richtlinie:**
- 1078 Spanische Fliege (*Callimorpha quadripunctaria*)
  - 1083 Hirschkäfer (*Lucanus cervus*)
  - 1163 Groppe (*Cottus gobio*)
  - 1308 Mopsfledermaus (*Barbastella barbastellus*)
  - 1323 Bechsteinfledermaus (*Myotis bechsteinii*)
  - 1337 Biber (*Castor fiber*)
  - 1381 Grünes Besenmoos (*Dicranum viride*)
  - 1902 Frauenschuh (*Cypripedium calceolus*)
- Codes der Vogelarten nach Vogelschutz-Richtlinie:**
- A072 Wespenbussard (*Pernis apivora*)
  - A099 Baumfalke (*Falco subbuteo*)
  - A103 Wanderfalke (*Falco peregrinus*)
  - A207 Hohltaube (*Columba oenas*)
  - A215 Uhu (*Bubo bubo*)
  - A224 Ziegenmelker (*Caprimulgus europaeus*)
  - A233 Wendehals (*Jynx torquilla*)
  - A236 Schwarzspecht (*Dryocopus martius*)
  - A238 Mittelspecht (*Picoides medius*)
  - A246 Heideleiche (*Lullula arborea*)
  - A338 Neuntöter (*Lanius collurio*)

- Grenzen**
- FFH-Gebietsgrenze
  - VSG-Gebietsgrenze
  - Kreisgrenzen
  - Gemarkungsgrenzen (Beschriftung: Gemarkung, Landkreis)
  - Flurstücksgrenze mit Flurstücksnummer
- Hinweis zur Legende: Da die Legende für alle Teilkarten gleichermaßen gilt, kann es sein, dass im jeweiligen Kartenausschnitt nicht alle Legendeneinheiten vorkommen.



Managementplan für das FFH-Gebiet 6423-341 "Nordwestliches Tauberland und Brehmbach" und für das VSG 6323-441 "Heiden und Wälder Tauberland"

**Maßnahmenempfehlungen**  
Teilkarte 4

Bearbeiter: natunplan Dr. Karsten Böger & Dipl.-Landschaftsökol. V. Gaschnick-Alkan  
Gezeichnet: Dr. Karsten Böger / V. Gaschnick-Alkan  
Gefertigt: 17.11.2017  
Stand der Kartierung: 31.10.2016  
Maßstab: 1 : 5.000

gefördert mit Mitteln der EU