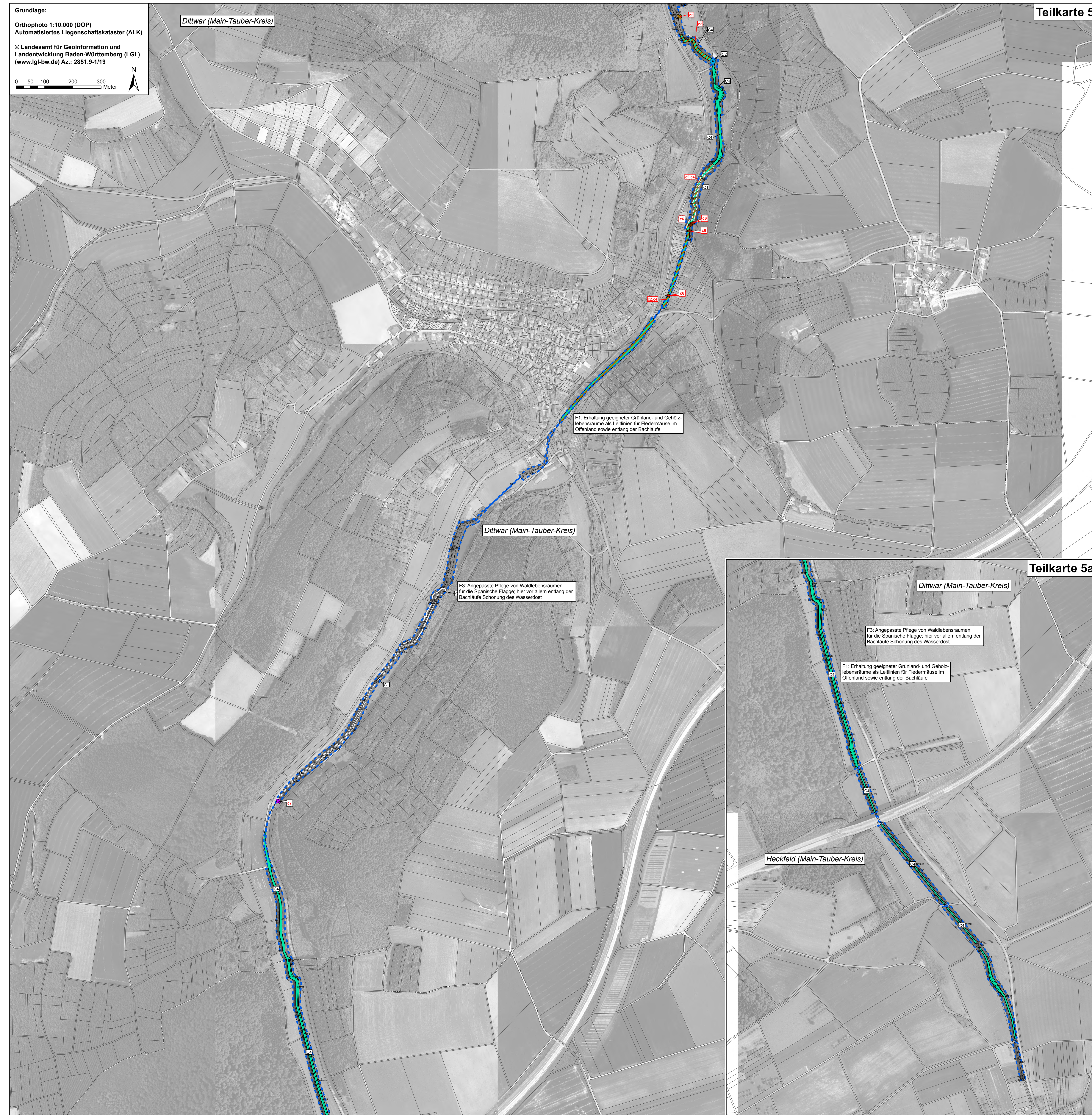


Natura 2000 Managementplan "Nordwestliches Tauberland"



Grundlage:
 Orthophoto 1:10.000 (DOP)
 Automatisiertes Liegenschaftskataster (ALK)
 © Landesamt für Geoinformation und
 Landentwicklung Baden-Württemberg (LGL)
 (www.lgl-bw.de) Az.: 2851.9-1/19
 0 50 100 200 300
 Meter

Signatur	Erhaltung-	Entwicklungs-	Kurz- und Beschreibung der Maßnahme: Großbuchstaben für Erhaltungsmaßnahme / Kleinbuchstaben für Entwicklungsmaßnahme	Seiten- weis zum Textteil	betreffende Schutz- güter
A. Pflege / Bewirtschaftung in Grünland-Lebensräumen					
			A1/A1: Extensive (1- bis 2- schürige) Mahd mit Abräumen, ohne Düngung oder mit angepasster Düngung, 1. Mahd Mitte Juni	99 / 125	LRT 6510
			A2: Befristete 3-schürige Mahd mit Abräumen ohne Düngung, 1. Mahd Mitte bis Ende Mai	100	LRT 6510
			A3: Zurückdrängen von randlicher Gehölz Sukzession/ Verbuchung (nachfolgend Dauerpflege mit A1)	101	LRT 6510
			A4/A4: Zurückdrängen von flächiger Gehölz Sukzession- (Initial-)verbuchung (nachfolgend Dauerpflege mit A1)	101 / 126	LRT 6510, *6212, *6212 Arten A072, A099, A207, A215, A233, A338
			(W) Wiederherstellungsfächen des LRT 6510 im Zeitraum von 6 Jahren. Für nicht in diesem Zeitraum wiederherstellbare Wiesen erliegt keine Darstellung von Maßnahmen (s. Kap. 6.2 im Text)		
B. Maßnahmen zur Offenhaltung / Zurückdrängung von Gehölzen und Stauden					
			B1/B1: Einschürige Pflegemahd mit Abräumen unter Erhalt der Einzelgehölze insbesondere der Wacholder	102 / 128	LRT 6212, *6212, 5130
			B2/B2: Schabebeweidung mit und ohne Mitführung von Ziegen und regelmäßiger Gehölzentrückung	103 / 127	LRT 6212, *6212, 5130
			B3/B3: Schabebeweidung mit Nachmahd	104 / 127	LRT 6212, *6212, 5130
			B4/B4: Beweidung sehr steiler Bereiche mit Ziegen und Schafen mit gelegentlicher mechanischer Nachpflege	105 / 128	LRT 6212, *6212
			B5/B5: Regelmäßige Gehölzentrückung auf hochgründigen Trockenrasen	105 / 128	LRT 6212, *6212
			B6: Einschürige Herbstmahd im Abstand von wenigen Jahren	106	LRT 6212, *6212
			B7: Bereitstellung von Nachpflanzflächen in der Umgebung wertvoller Magerrasen	106	LRT 6212, *6212
			B8: Freistellung von Kalk-Pionerrasen und Kalkschutthalden	107	LRT *6110, *6160
C. Maßnahmen für Lebensraumtypen und Arten der Gewässer entlang von Gewässern					
			C1: Gehölzpflege entlang der Fließgewässer	108	LRT 3260, *91E0
			C2/C2: Wiederherstellung der Durchgängigkeit	108 / 129	Art 1163
			C3: Sicherung eines ökologisch angemessenen Mindestabflusses	109	Art 1163
			C4/C4: Sicherung und Stärkung der Funktion von Gewässerstrandstreifen	110 / 129	LRT 3260, *91E0 Arten *1063, 1163, 1066, *A338
			C5: Anlage von Ufergehölzen	130	LRT 3260, *91E0 Art 1163
			C6: Beseitigung von Ufer- und/oder Schilverbauungen	130	Art 1163
			C7: Verbesserung der Gewässerstruktur und Förderung der Dynamik von Fließgewässern	131	LRT 3260, *91E0, Arten *1063, 1163
F. Maßnahmen für Wald-Lebensraumtypen und Arten					
			F1: Erhaltung geeigneter Grünland- und Gehölzlebensräume als (Quartier- und Jagdlebensräume) sowie als Leitlinien für Fledermäuse im Wald	111	Arten 1308, 1323
			F2: Erhaltung von Jagdlebensräumen und Quartierinfrastrukturen für Fledermäuse im Wald	112	Arten 1308, 1323
			F3: Angepasste Pflege von Waldlebensräumen im Rahmen der naturnahen Waldbewirtschaftung, Schonung von Wasserdost und Gewöhnlichem Dost bei Vegetationsmaßnahmen	113	Art *1078
			F4: Beibehaltung Naturnaher Waldwirtschaft	114	LRT 9170, Arten 1083, 1381, A238
			F5/F5: Spezielle Artenschutzmaßnahme für den Frauenschuh	115 / 131	Art 1902
			F6/F6: Bejagungsschwerpunkt/Verbindruck reduzieren	116 / 132	LRT 9170, Arten 1083, 1902, A238
			F7: Mittelwaldartige Bewirtschaftung	116	LRT 9170
			F8: Förderung von Habitatstrukturen	133	LRT 9170, Arten 1083, 1381, A238
			F9: Maßnahmen zur Stabilisierung und Erhöhung der Eichenanteile	134	LRT 9170, Arten 1083, A238
			F10: Gezielte Förderung schützenswerter Tiere und Pflanzen	135	LRT 9170
			F11: Verbesserte Vernetzung im Offenland	136	Arten 1083, A238

V. Maßnahmen für Vögel

Nur textliche Darstellung	V1:	Extensive Bewirtschaftung von Offenlandflächen	117	Arten A072, A099, A207, A215, A233, A338, A338, A224
		V2: Zurückdrängen von Gehölz Sukzession- Verbuchung auslichten	118	Arten A072, A099, A207, A215, A233, A338, A224
		V3: Extensive Grünland- und Magerrasennutzung mit Einschränkung nicht vor Mitte Juli im Bereich der Heideleichen-Lebensstätten	119	Art A246
		V4: Erhalt und Pflege von Hecken, Gebüsch	119	Arten A246, A338
		V5: Erhalt und Pflege von Streuobstbeständen	120	Arten A233, A246
		V6: Erhalt vielfältiger Waldränder	121	Arten A072, A099, A207, A215, A233, A246, A224, 1083
		V7: Erhalt von Altbäumen	122	Arten A072, A236
		V8: Sicherung von Steinbruchwänden als Brut habitat des Uhu	122	Art A215
		V9: Besucherlenkung zur Vermeidung von Störungen sensibler Vogelarten	123	Arten A072, A215, A233, A338
		V10: Spezielle Artenschutzmaßnahme für den Ziegenmelker	124	Arten A224, 1083
		V11: Partielle Offenhaltung bzw. Freistellung von stillgelegten Steinbrüchen	137	Arten A103, A215

Codes der Lebensraumtypen (LRT) nach Anhang I der FFH-Richtlinie:

- 3260 Fließgewässer mit flutender Wasservegetation
- 5130 Wacholderheiden
- *6110 Kalk-Pionerrasen
- *6212 Kalk-Magerrasen, Subtyp Submediterrane Halbtrockenrasen (orchideenreich)
- *6213 Kalk-Magerrasen, Subtyp Trockenrasen (orchideenreich)
- 6510 Magere Flachland-Mähwiesen
- *6160 Kalkschutthalden
- 9170 Labkraut-Eichen-Hainbuchenwald
- *91E0 Auenwälder mit Erle, Esche, Weide
- * = prioritäre Lebensraumtypen

Codes der Arten nach Anhang II der FFH-Richtlinie:

- *1078 Spanische Fliege (*Callimorpha quadripunctata*)
- 1083 Hirschkäfer (*Lucanus cervus*)
- 1163 Groppe (*Cottus gobio*)
- 1308 Mopsfledermaus (*Barbastella barbastellus*)
- 1323 Bechsteinfledermaus (*Myotis bechsteinii*)
- 1337 Biber (*Castor fiber*)
- 1381 Grünes Besenmoos (*Dicranum viride*)
- 1902 Frauenschuh (*Cypripedium calceolus*)
- * = prioritäre Arten

Codes der Vogelarten nach Vogelschutz-Richtlinie:

- A072 Wespenbussard (*Pernis ptilorhynchus*)
- A099 Baumfalke (*Falco subbuteo*)
- A103 Wanderfalke (*Falco peregrinus*)
- A207 Hohltaube (*Columba oenas*)
- A215 Uhu (*Bubo bubo*)
- A224 Ziegenmelker (*Caprimulgus europaeus*)
- A233 Wendehals (*Jynx torquilla*)
- A236 Schwarzspecht (*Dryocopus martius*)
- A238 Mittelspecht (*Picoides medius*)
- A246 Heideleiche (*Lullula arborea*)
- A338 Neuntöter (*Lanius collurio*)

Grenzen

- FFH-Gebietsgrenze
- VSG-Gebietsgrenze
- Kreisgrenzen
- Gemarkungsgrenzen (Beschriftung: Gemarkung, Landkreis)
- Flurstücksgrenze mit Flurstücksnummer

Hinweis zur Legende: Da die Legende für alle Teilkarten gleichermaßen gilt, kann es sein, dass im jeweiligen Kartenausschnitt nicht alle Legendeninhalte vorkommen.

Managementplan für das FFH-Gebiet 6423-341 "Nordwestliches Tauberland und Brehmbach" und für das VSG 6323-441 "Heiden und Wälder Tauberland"

Maßnahmenempfehlungen Teilkarte 5

Bearbeiter: notunplan Dr. Karsten Böger & Dipl.-Landschaftsökol. V. Gaschick-Alkan
 Gezeichnet: 17.11.2017
 Gefertigt: 31.10.2016
 Stand der Kartierung: 1 : 5.000
 Maßstab: 1 : 5.000

Logo of Baden-Württemberg and the European Union.