

# Natura 2000 Managementplan "Nordwestliches Tauberland"

Teilkarte 7



Signatur	Erhaltungs- / Entwicklungsmaßnahme	Kürzel und Beschreibung der Maßnahme: Großbuchstaben für Erhaltungsmaßnahme / Kleinstbuchstaben für Entwicklungsmaßnahme	Seitenverhältnis zum Textfeld	Betroffene Schutzgüter
		<b>A11a1:</b> Extensive (1- bis) 2-schürige Mahd mit Abräumen, ohne Düngung oder mit angepasster Düngung, 1. Mahd Mitte Juni	99 / 125	LRT 6510
		<b>A2:</b> Befristete 3-schürige Mahd mit Abräumen ohne Düngung, 1. Mahd Mitte bis Ende Mai	100	LRT 6510
		<b>A3:</b> Zurückdrängen von randlicher Gehölzkeuzession/ Verbuchung (nachfolgend Dauerpflege mit A1)	101	LRT 6510
		<b>A4/a4:</b> Zurückdrängen von fächer Gehölzkeuzession- (initial-)verbuchung (nachfolgend Dauerpflege mit A1)	101 / 126	LRT 6510, *6212, *6212 Arten A072, A099, A207, A215, A233, A338
		<b>(W)</b> Wiederherstellungsfächchen des LRT 6510 im Zeitraum von 6 Jahren. Für nicht in diesem Zeitraum wiederherstellbare Wiesen erfolgt keine Darstellung von Maßnahmen (s. Kap. 6.2 im Text)		

B. Maßnahmen zur Offenhaltung / Zurückdrängung von Gehölzen und Stauden				
		<b>B1/b1:</b> Einschürige Pflegemahd mit Abräumen unter Erhalt der Einzelgehölze insbesondere der Wacholder	102 / 126	LRT 6212, *6212, 5130
		<b>B2/b2:</b> Schafbeweidung mit und ohne Mitführung von Ziegen und regelmäßiger Gehölzentrümmerung	103 / 127	LRT 6212, *6212, 5130
		<b>B3/b3:</b> Schafbeweidung mit Nachmahd	104 / 127	LRT 6212, *6212, 5130
		<b>B4/b4:</b> Beweidung sehr steiler Bereiche mit Ziegen und Schafen mit gelegentlicher mechanischer Nachpflege	105 / 128	LRT 6212, *6212
		<b>B5/b5:</b> Regelmäßige Gehölzentrümmerung auf hochgelegenen Trockenrasen	105 / 128	LRT 6212, *6212
		<b>B6:</b> Einschürige Herbstmahd im Abstand von wenigen Jahren	106	LRT 6212, *6212
		<b>B7:</b> Bereitstellung von Nachpfrechflächen in der Umgebung wertvoller Magerrasen	106	LRT 6212, *6212
		<b>B8:</b> Freistellung von Kalk-Pionierarten und Kalkschutthalen	107	LRT *6110, *6160

C. Maßnahmen für Lebensraumtypen und Arten der Gewässer oder entlang von Gewässern				
		<b>C1:</b> Gehölzpflege entlang der Fließgewässer	108	LRT 3260, *9160
		<b>C2/c2:</b> Wiederherstellung der Durchgängigkeit	108 / 129	Art 1163
		<b>C3:</b> Sicherung eines ökologisch angemessenen Mindestabflusses	109	Art 1163
		<b>C4/c4:</b> Sicherung und Stärkung der Funktion von Gewässeranschlüssen	110 / 129	LRT 3260, *9160 Arten *1093, 1163, 1096, 1337
		<b>c5:</b> Anlage von Ufergehölzen	130	LRT 3260, *9160, Art 1163
		<b>c6:</b> Beseitigung von Ufer- und/oder Sohlverbauungen	130	Art 1163
		<b>c7:</b> Verbesserung der Gewässerstruktur und Förderung der Dynamik von Fließgewässern	131	LRT 3260, *9160 Arten *1093, 1163

F. Maßnahmen für Wald-Lebensraumtypen und Arten				
		<b>F1:</b> Erhaltung geeigneter Grünland- und Gehölzlebensräume als Quartier- und Jagdlebensräume sowie als Leitlinien für Fledermäuse	111	Arten 1308, 1323
		<b>F2:</b> Erhaltung von Jagdlebensräumen und Quartierstrukturen für Fledermäuse im Wald	112	Arten 1308, 1323
		<b>F3:</b> Angepasste Pflege von Waldlebensräumen im Rahmen der naturnahen Waldbewirtschaftung, Schonung von Wasserrost und Gewöhnlichem Dost bei Wegebaumaßnahmen	113	Art *1078
		<b>F4:</b> Beibehaltung Naturnaher Waldwirtschaft	114	LRT 9170 Arten 1083, 1381, A238
		<b>F6/f6:</b> Spezielle Schutzmaßnahme für den Frauenschuh	115 / 131	Art 1902
		<b>F6/f6:</b> Bejagungsschwerpunkt/Verbisdruck reduzieren	116 / 132	LRT 9170 Arten 1083, 1902, A238
		<b>F7:</b> Mittelwäldartige Bewirtschaftung	116	LRT 9170
		<b>f8:</b> Förderung von Habitatstrukturen	133	LRT 9170 Arten 1083, 1381, A238
		<b>f9:</b> Maßnahmen zur Stabilisierung und Erhöhung der Eichenanteile	134	LRT 9170 Arten 1083, A238
		<b>f10:</b> Gezielte Förderung schützenswerter Tiere und Pflanzen	135	LRT 9170
		<b>f11:</b> Verbesserte Vernetzung im Offenland	136	Arten 1083, A238

V. Maßnahmen für Vögel				
		<b>V1:</b> Extensive Bewirtschaftung von Offenlandflächen	117	Arten A072, A099, A207, A215, A233, A246, A338, A224
		<b>V2:</b> Zurückdrängen von Gehölzkeuzession – Verbuchung auslichten	118	Arten A072, A099, A207, A215, A233, A338, A224
		<b>V3:</b> Extensive Grünland- und Magerrasennutzung mit Erntestruktion nicht vor Mitte Juli im Bereich der Heidelebensräume	119	Art A246, A338
		<b>V4:</b> Erhalt und Pflege von Hecken, Gebüsch	119	Arten A246, A338
		<b>V5:</b> Erhalt und Pflege von Streuobstbeständen	120	Arten A233, A346
		<b>V6:</b> Erhalt vielfältiger Waldränder	121	Arten A072, A099, A215, A233, A246, A254, 1083
		<b>V7:</b> Erhalt von Altbäumen	122	Arten A207, A238
		<b>V8:</b> Sicherung von Steinbrüchweiden als Bruthabitat des Uhu	122	Art A215
		<b>V9:</b> Besucherlenkung zur Vermeidung von Störungen sensibler Vogelarten	123	Arten A072, A099, A233, A338, A224, 1083
		<b>V10:</b> Spezielle Schutzmaßnahme für den Ziegenmelker	124	Arten A224, 1083
		<b>V11:</b> Partielle Offenhaltung bzw. Freistellung von stiltigen Steinbrüchen	137	Arten A103, A215

**Codes der Lebensraumtypen (LRT) nach Anhang I der FFH-Richtlinie:**

3260	Fließgewässer mit flutender Wasservegetation
5130	Wacholderheiden
*6110	Kalk-Pionierarten
*6212	Kalk-Magerrasen, Subtyp Submediterrane Halbtrockenrasen (orchideenreich)
*6213	Kalk-Magerrasen, Subtyp Trockenrasen (orchideenreich)
6510	Mageres Flachland-Mähwiesen
*6160	Kalkschutthalen
9170	Labkraut-Eichen-Hainbuchenwald
*9160	Auenwälder mit Eiche, Esche, Weide

\* = priorisierte Lebensraumtypen

**Codes der Arten nach Anhang II der FFH-Richtlinie:**

*1078	Spanische Fliege ( <i>Callimorpha quadripunctata</i> )
1083	Hirschkäfer ( <i>Lucanus cervus</i> )
1163	Gropper ( <i>Cottus gobio</i> )
1308	Mopsfledermaus ( <i>Barbastella barbastellus</i> )
1323	Bechsteinfledermaus ( <i>Myotis bechsteinii</i> )
1337	Biber ( <i>Castor fiber</i> )
1381	Grünes Besenmoos ( <i>Dicranum viride</i> )
1902	Frauenstachel ( <i>Cypripedium calceolus</i> )

\* = priorisierte Arten

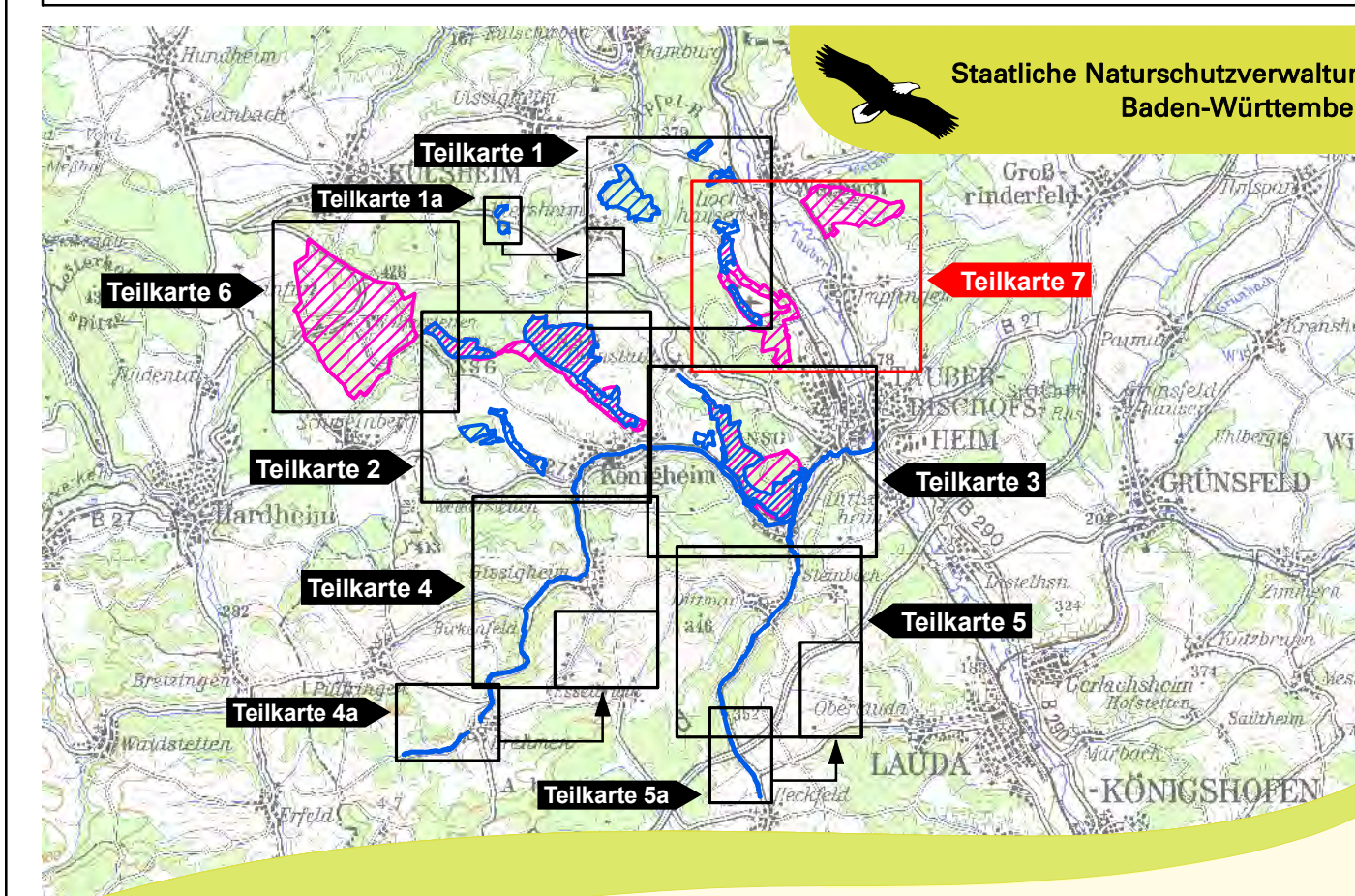
**Codes der Vogelarten nach Vogelschutz-Richtlinie:**

A072	Wespenbussard ( <i>Pernis ptilorhynchus</i> )
A099	Baumfalk ( <i>Falco subbuteo</i> )
A103	Wanderfalk ( <i>Falco peregrinus</i> )
A207	Hohltaube ( <i>Columba oenas</i> )
A215	Uhu ( <i>Bubo bubo</i> )
A224	Ziegenmelker ( <i>Caprimulgus europaeus</i> )
A233	Wendehals ( <i>Jynx torquilla</i> )
A236	Schwarzspecht ( <i>Dryocopus martius</i> )
A238	Mittelspecht ( <i>Picoides medius</i> )
A246	Heidelärlche ( <i>Lullula arborea</i> )
A338	Neuntöter ( <i>Lanius collurio</i> )

**Grenzen**

- FFH-Gebietsgrenze (dotted line)
- VSG-Gebietsgrenze (solid line)
- Kreisgrenzen (dashed line)
- Gemarkungsgrenzen (Beschriftung: Gemarkung, Landkreis)
- Flurstücksgrenze mit Flurstücksnummer (dotted line with number)

Hinweis zur Legende: Da die Legende für alle Teilkarten gleichmaßen gilt, kann es sein, dass im jeweiligen Kartenausschnitt nicht alle Legendeninhalte vorkommen.



Managementplan für das FFH-Gebiet 6423-341 "Nordwestliches Tauberland und Brehmbach" und für das VSG 6323-441 "Heiden und Wälder Tauberland"

Dr. Karsten Böger & Dipl.-Landschaftsök. V. Gaschnick-Alkan  
17.11.2017  
31.10.2016  
1 : 5.000

**Maßnahmenempfehlungen**  
Teilkarte 7

Bearbeiter: Dr. Karsten Böger & Dipl.-Landschaftsök. V. Gaschnick-Alkan  
Gezeichnet: Dr. Karsten Böger / V. Gaschnick-Alkan  
Gefertigt: 17.11.2017  
Stand der Kartierung: 31.10.2016  
Maßstab: 1 : 5.000

gefördert mit Mitteln der EU

Baden-Württemberg  
REGIERUNGSPRÄSIDIUM STUTTGART

Dienstadt (Main-Tauber-Kreis)  
Grundlage:  
Orthophoto 1:10.000 (DOP)  
Automatisiertes Liegenschaftskataster (ALK)  
© Landesamt für Geoinformation und Landentwicklung Baden-Württemberg (LGL) (www.lgl-bw.de) Az.: 2851.9-1119

0 50 100 200 300 Meter