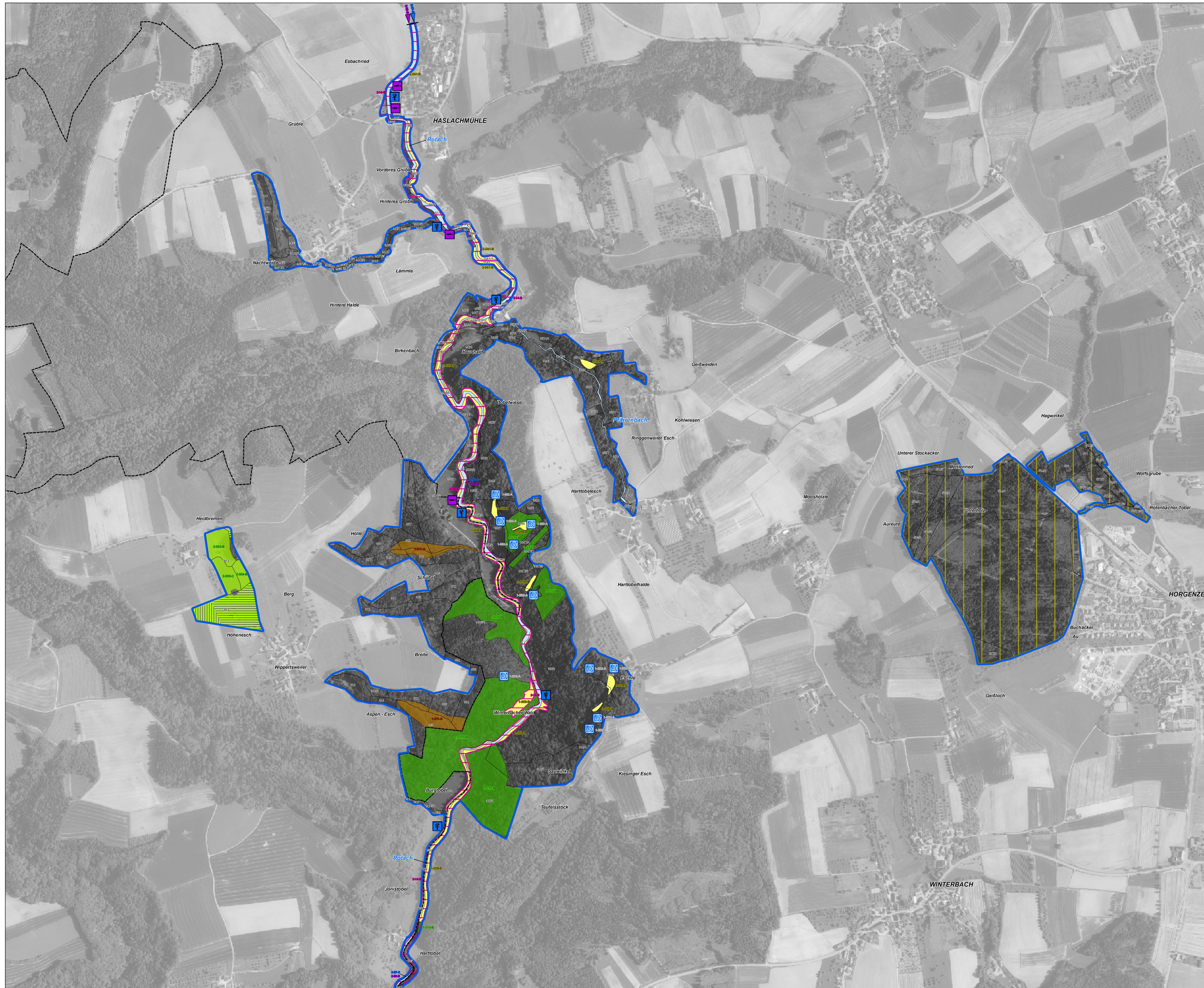


Natura 2000-Managementplan 8222-342 "Rotachtal Bodensee"



Lebensraumtypen: Bestand und Erhaltungsziele
 Erhaltung der FFH-Lebensraumtypen in ihrem derzeitigen Zustand bzw. Aufwertung verschlechterter Bestände

- 3150 Natürliche nährstoffreiche Seen
- 3220 Fließgewässer mit flutender Wasservegetation
- 6410 Pfeifengraswiesen
- 6330 Feuchte Hochstaudenfluren
- 6510 Magere Flachland-Mähwiesen
- 7220 Kalktuffquellen
- 7230 Kalkreiche Niedermoore
- 8210 Kalkfelsen mit Feilspaltenvegetation
- 9130 Waldmeister-Buchenwälder
- 9180 Schlucht- und Hangmischwälder
- 91E0 Auenwälder mit Erle, Esche, Weide

Verlustflächen FFH-Mähwiesen - Ziel: Wiederherstellung (9,96 ha)
 6510 Magere Flachland-Mähwiesen

Lebensraumtypen: Entwicklungsziele
 Neuschaffung von Flächen mit FFH-Lebensraumtypen

- 3150 Natürliche nährstoffreiche Seen
- 6210 Kalk-Magergrasen
- 6410 Pfeifengraswiesen
- 6510 Magere Flachland-Mähwiesen

Arten: Bestand (Lebensstätten/Artenfundpunkte) und Erhaltungsziele
 Erhaltung der Populationen und ihrer Lebensstätten in ihrem derzeitigen Erhaltungszustand bzw. Aufwertung verschlechterter Populationen und ihrer Lebensstätten

- 1036 Vierzählige Windelschnecke
- 1014 Schmale Windelschnecke
- 1038 Bauchige Windelschnecke
- 1166 Kammolch
- 1193 Gelbbauchunke
- 1323 Bechsteinfledermaus
- 1324 Großes Mausohr (gesamtes FFH-Gebiet ist Lebensstätte beider Arten)
- 1337 Biber
- 1902 Frauenschuh
- 9236 Sumpf-Glanzkraut

Anfang LS innerhalb LS Ende LS

- 1032 Kleine Flussmuschel
- *1093 Steinkrebs
- 1131 Strömer
- 1163 Groppe

Arten: Entwicklungsziele
 Neuschaffung von Flächen mit Lebensstätten

- 1193 Gelbbauchunke

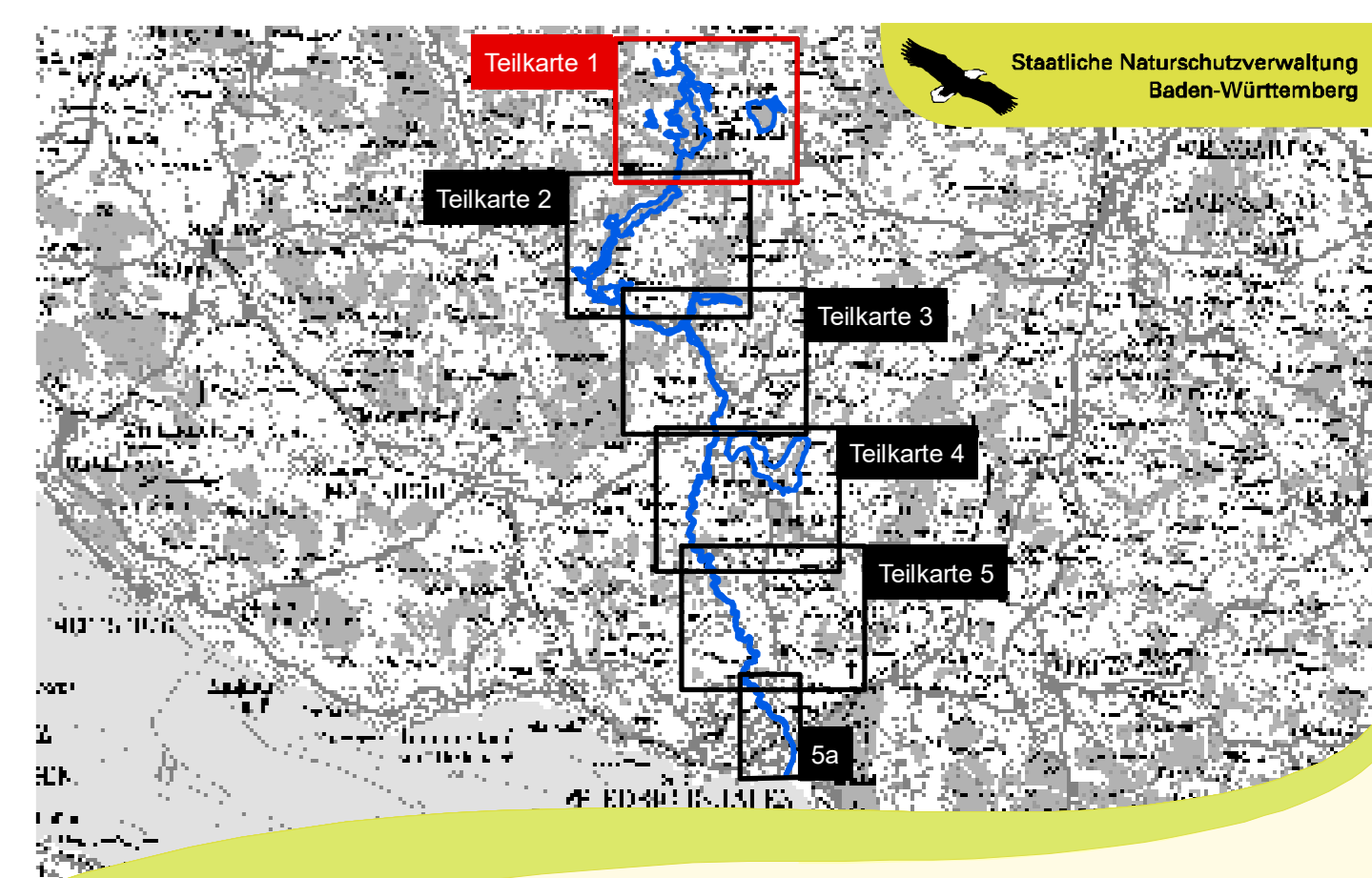
FFH-Gebietsgrenze Naturschutzgebietsgrenze Gemarkungsgrenze 179 Flurstücksgrenze und -nummer Fließgewässer

Beschreibung der FFH-Lebensraumtypen und Lebensstätten
 1-373-B Beispiel: Bearbeiter - Nummer - Bewertung der Erfassungseinheit des Lebensraumtyps
 1 Bearbeiter: 1 = Wald, 2 = Offenland
 373 Nummer der Erfassungseinheit des Lebensraumtyps bzw. der Lebensstätte (letzte 3 bzw. 2 Ziffern des Erhebungsjahres)
 B Erhaltungszustand: A = hervorragend, B = gut, C = durchschnittlich

Grundlage: Orthophoto 1:10.000 (DOP)
 Automatisiertes Liegenschaftskataster (ALK)
 Landesamt für Geoinformation und Landentwicklung Baden-Württemberg (LGL) (www.lgl-bw.de) Az.: 2851.8-119

Piktogramme stellen Artenfundpunkte dar.
 *prioritärer Lebensraumtyp/prioritäre Art

0 125 250 375 500 Meter



Managementplan für das FFH-Gebiet 8222-342 "Rotachtal Bodensee"

Karte 2 Bestands- und Zielekarte Lebensraumtypen und Lebensstätten
 Teilkarte 1

Bearbeiter: Gasslmeier, Steffen Wolf
 Gefertigt: 01.12.2017
 Stand der Kartierung: September 2016
 Maßstab: 1:5.000

INULA, Dr. H. Hunger & Dr. F.-J. Schiel
 September 2016
 1:5.000

Logo of the European Union and Baden-Württemberg.