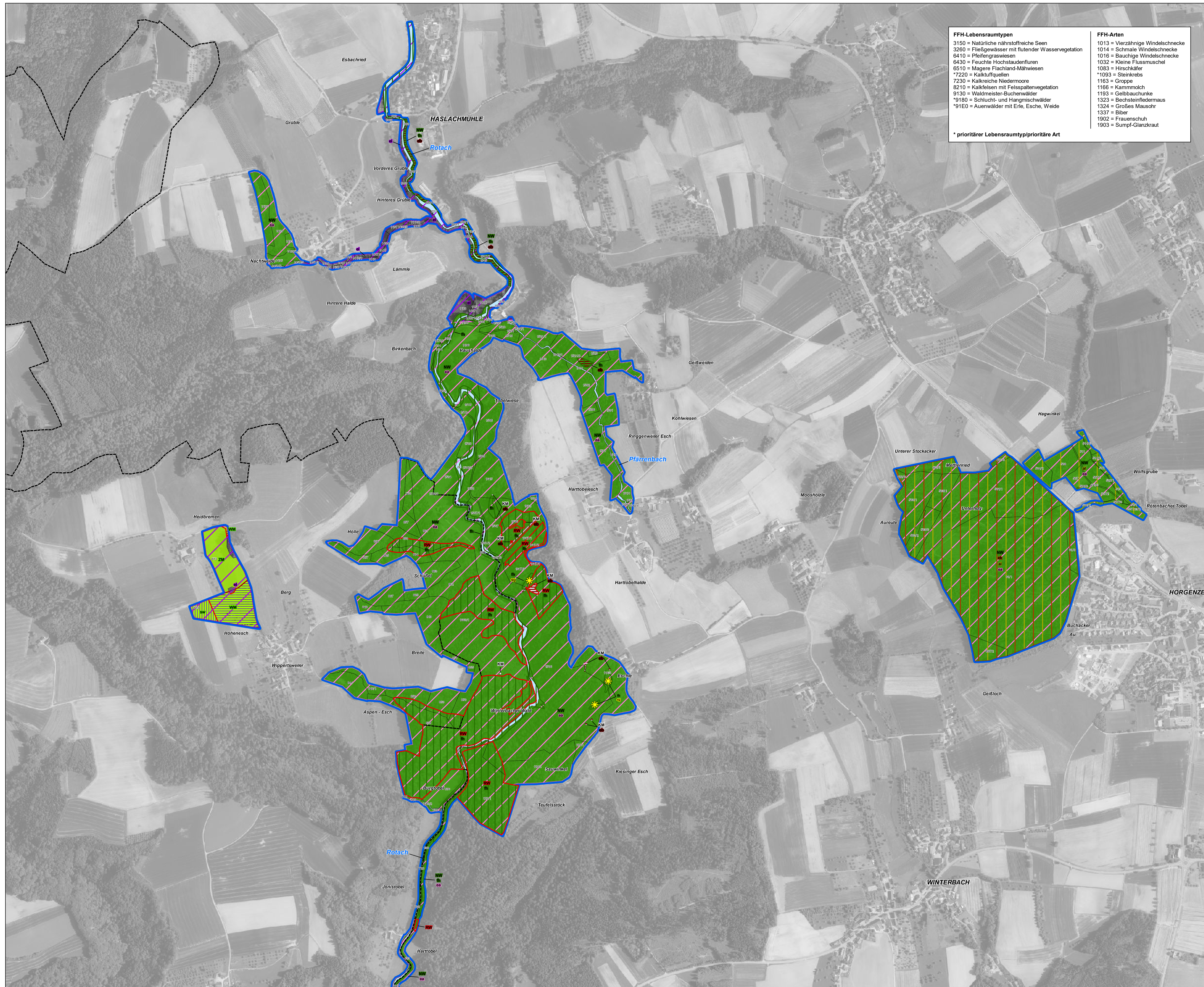


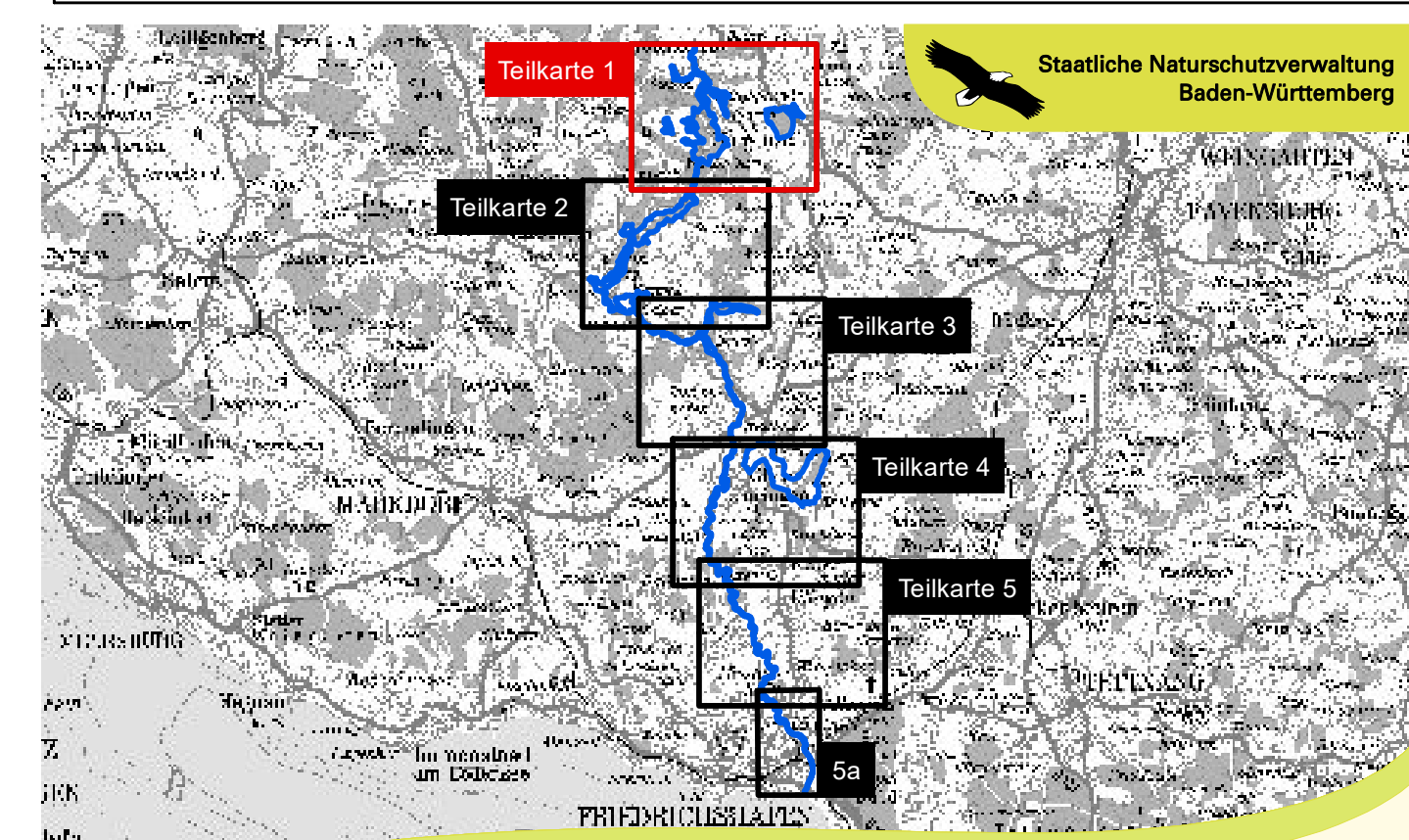
Natura 2000-Managementplan 8222-342 "Rotachtal Bodensee"



- FFH-Lebensraumtypen**
- 3150 = Natürliche nährstoffreiche Seen
 - 3260 = Fließgewässer mit flutender Wasservegetation
 - 6410 = Pfeifengrasswiesen
 - 6430 = Feuchte Hochstaudenfluren
 - 6510 = Magere Flachland-Mähwiesen
 - *7220 = Kalktuffquellen
 - 7230 = Kalkreiche Niedermoores
 - 8210 = Kalkfelsen mit Felsspaltenvegetation
 - 9130 = Waldmeister-Buchenswälder
 - *9180 = Schlucht- und Hangmischwälder
 - *91E0 = Auenwälder mit Erle, Esche, Weide
- FFH-Arten**
- 1013 = Vierzählige Windelschnecke
 - 1014 = Schmale Windelschnecke
 - 1016 = Bauchige Windelschnecke
 - 1032 = Kleine Flussmuschel
 - 1083 = Hirschkäfer
 - *1093 = Steinkrebs
 - 1163 = Groppe
 - 1166 = Kammmolch
 - 1193 = Gelbbauchunke
 - 1323 = Bechsteinfledermaus
 - 1324 = Großes Mausohr
 - 1337 = Biber
 - 1902 = Frauenschuh
 - 1903 = Sumpf-Glanzkraut
- * prioritärer Lebensraumtyp/prioritäre Art

Empfehlungen für Erhaltungsmaßnahmen			
Kürzel und Name der Maßnahmen Erhaltung - Großbuchstaben (z.B. BS) Allg. Maßnahmen ohne konkreten Flächenbezug in Kursivschrift	Betroffene Lebensraum- typen	Betroffene Tier- und Pflanzenarten	
Maßnahmen an Gewässern			
EG Erhaltung bzw. Etablierung eines Gewässerandrains	3260, *91E0	1032, *1093, 1131, 1163, 1337	
BS Bekämpfung des Staudenkolonials	*91E0		
Maßnahmen für Magere Flachland-Mähwiesen			
ZM Zweischürige Mahd auf Wiesen	6510	1323, 1324	
WM Wiederherstellung von Mageren Flachland-Mähwiesen	6510	1323, 1324	
Maßnahmen im Wald			
NW Beibehaltung der Naturnahen Waldwirtschaft	9130, *9180, *91E0	1093, 1323, 1324	
RW Regulierung der Wildichte zur Reduzierung des Verbissdrucks	9130, *9180		
Spezifische Artenschutzmaßnahmen			
SF Konzept zum Schutz der einheimischen Flusskrebse vor den Signalkrebs im Gebiet (ohne Verortung in der Karte)			*1093
RG Rückschneure auf Gröbe, Steinkrebs und Kleine Flussmuschel bei der Gewässerunterhaltung sowie bei baulichen und mechanischen Eingriffen (ohne Verortung in der Karte)			1032, *1093, 1163
KG Erhaltung von Gehölzen im Offenland als Jagghabitat und Leitstrukturen für die Gelbbauchunke			1193
GO Erhaltung von Gehölzen im Offenland als Jagghabitat und Leitstrukturen für Fledermaus (ohne Verortung in Karte, gilt im gesamten Offenland des FFH-Gebiets)			1323, 1324
VI Verzicht auf Einsatz von Insektiziden (ohne Verortung in Karte)			1323, 1324
NB Nachhaltiges Bibermanagement (ohne Verortung in Karte)	*91E0	1163, 1337	
AF Auffichtung von Frauenschuh-Standorten			1902
Spezielle Maßnahmen im NSG "Altwieswiesen"			
EM Einschürige Mahd im NSG "Altwieswiesen"	6410, 7230	1013, 1014, 1323, 1324, 1903	
ZG Zurückdrängung von Gehölzsukzession und Schilfaufkommen			1166
Sonstige Maßnahmen			
KM Keine Maßnahmen, Entwicklung beobachten	3150, 3260, 6430, 7220, 8210		1016

Empfehlungen für Entwicklungsmaßnahmen			
Kürzel und Name der Maßnahmen Erhaltung - Großbuchstaben (z.B. BS) Allg. Maßnahmen ohne konkreten Flächenbezug in Kursivschrift	Betroffene Lebensraum- typen	Betroffene Tier- und Pflanzenarten	
Maßnahmen für Magere Flachland-Mähwiesen			
SW Schaffung von Mageren Flachland-Mähwiesen und Kalk-Magergrasen auf geeigneten Standorten	6210, 6510		
Maßnahmen im Wald			
F Förderung von Habitatbedingungen	9130, *9180, *91E0	1093, 1323, 1324, 1337	
SG Schließung von Gräben	*91E0		
ET Entnahme standortfremder Baumarten vor der Hiebefeile	7220, *91E0		
Spezifische Artenschutzmaßnahmen			
SK Stabilisierung und Einholung der Eichen- und Kirschenanteile			1093
ST Strukturelle Aufwertung von Fließgewässern			1032, *1093, 1131, 1163
ES Entwicklung eines ausreichenden Fischzuges			1193, 1163
UV Umbau des Umauer Wehrs			1193, 1163
AL Anlegen zusätzlicher Laichgewässer			1166, 1193
Lq Lokalisieren der Quartiere, Jagdgebiete und Funktionsbeziehungen der Wochenstuben von Bechsteinfledermaus und Grodem Mausohr (ohne Verortung in der Karte)			1323, 1324
EW Entwicklung von spezialreichen Eichen- und Buchen-Atholzbeständen als Fledermaushabitate			1323, 1324
EW Entwicklung von Gehölzbeständen und Leitstrukturen im Offenland			1323, 1324
Spezielle Maßnahmen im NSG "Altwieswiesen"			
sp Schaffung von Pfeifengrasswiesen und Lebensstätten der Vierzähligen und der Schmalen Windelschnecke	6410	1013, 1014	
IV Reduzierung des Verkehrsaufkommens			1166
IB Entwicklung eines Konzepts zum Umgang mit Bibern			1337



Managementplan
für das FFH-Gebiet 8222-342
"Rotachtal Bodensee"

Karte 3
Karte der Maßnahmenempfehlungen
Teilkarte 1

Bearbeiter: INJLA, Dr. H. Hunger & Dr. F.-J. Schiel
Gezeichnet: Steffen Wolf
Gefertigt: 01.12.2017
Stand der Kartierung: September 2016
Maßstab: 1 : 5.000