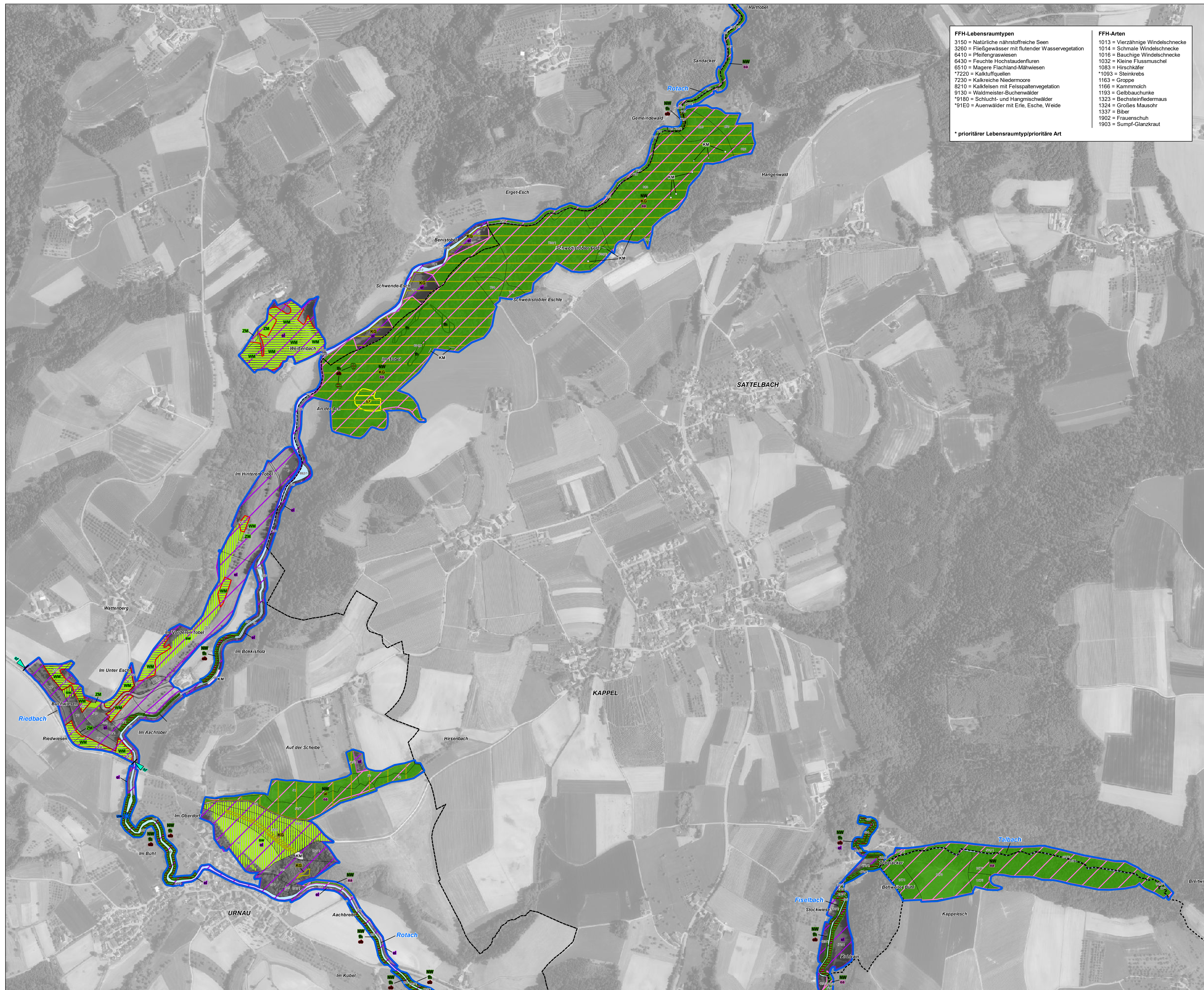


Natura 2000-Managementplan 8222-342 "Rotachtal Bodensee"



- FFH-Lebensraumtypen**
- 3150 = Natürliche nährstoffreiche Seen
 - 3260 = Fließgewässer mit flutender Wasservegetation
 - 6410 = Pfeifengrasswiesen
 - 6430 = Feuchte Hochstaudenfluren
 - 6510 = Magere Flachland-Mähwiesen
 - *7220 = Kalktuffquellen
 - 7230 = Kalkreiche Niedermoore
 - 8210 = Kalkfelsen mit Felsspaltenvegetation
 - 9130 = Waldmeister-Buchenswälder
 - *9180 = Schlucht- und Hangmischwälder
 - *91E0 = Auenwälder mit Erlen, Esche, Weide
- FFH-Arten**
- 1013 = Vierzählige Windelschnecke
 - 1014 = Schmale Windelschnecke
 - 1016 = Bauchige Windelschnecke
 - 1032 = Kleine Flussmuschel
 - 1083 = Hirschkäfer
 - *1083 = Steinkrebs
 - 1163 = Groppe
 - 1166 = Kammmolch
 - 1193 = Gelbbauchunke
 - 1323 = Bechsteinfledermaus
 - 1324 = Großes Mausohr
 - 1337 = Biber
 - 1902 = Frauenschuh
 - 1903 = Sumpf-Glanzkraut
- * prioritärer Lebensraumtyp/prioritäre Art

Empfehlungen für Erhaltungsmaßnahmen

Kürzel und Name der Maßnahmen
Erhaltung - Großbuchstaben (z.B. BS)
Allg. Maßnahmen ohne konkreten Flächenbezug in Kursivschrift

Maßnahmen an Gewässern	Betroffene Lebensraumtypen	Betroffene Tier- und Pflanzenarten
EG Erhaltung bzw. Etablierung eines Gewässerandereitens	3260, *91E0	1032, *1093, 1131, 1163, 1337
BS Bekämpfung des Staudenrotkeits	*91E0	
Maßnahmen für Magere Flachland-Mähwiesen		
ZM Zweischürige Mahd auf Wiesen	6510	1323, 1324
WM Wiederherstellung von Mageren Flachland-Mähwiesen	6510	1323, 1324
Maßnahmen im Wald		
NW Beibehaltung der Naturnahen Waldwirtschaft	9130, *9180, *91E0	1083, 1323, 1324
RW Regulierung der Wilddichte zur Reduzierung des Verbiederucks	9130, *9180	
Spezifische Artenschutzmaßnahmen		
SF Konzept zum Schutz der einheimischen Flusskrebse vor den Schwärzern im Gebiet (ohne Verortung in der Karte)		*1093
RG Rücknahme auf Gröppe, Steinrück und Kleine Flussmuschel bei der Gewässerunterhaltung sowie bei baulichen und mechanischen Eingriffen (ohne Verortung in der Karte)		1032, *1093, 1163
KG Belassen und Schaffung zusätzlicher Kleingewässer für die Gelbbauchunke		1193
GO Erhaltung von Gehözen im Offenland als Jagghabitat und Leitstrukturen für Fledermäuse (ohne Verortung in Karte, gilt im gesamten Offenland des FFH-Gebiets)		1323, 1324
VI Verzicht auf Einsatz von Insektiziden (ohne Verortung in Karte)	*91E0	1323, 1324
NB Nachhaltiges Bibermanagement (ohne Verortung in Karte)	*91E0	1163, 1337
AF Auflichtung von Frauenschuh-Standorten		1902
Spezielle Maßnahmen im NSG "Altweihwiesen"		
EM Einschürige Mahd im NSG "Altweihwiesen"	6410, 7230	1013, 1014, 1323, 1324, 1903
ZO Zurückdrängung von Gehölz Sukzession und Schilfaufkommen		1166
Sonstige Maßnahmen		
KM Keine Maßnahmen, Entwicklung beobachten	3150, 3260, 6430, 7220, 8210	1016

Empfehlungen für Entwicklungsmaßnahmen

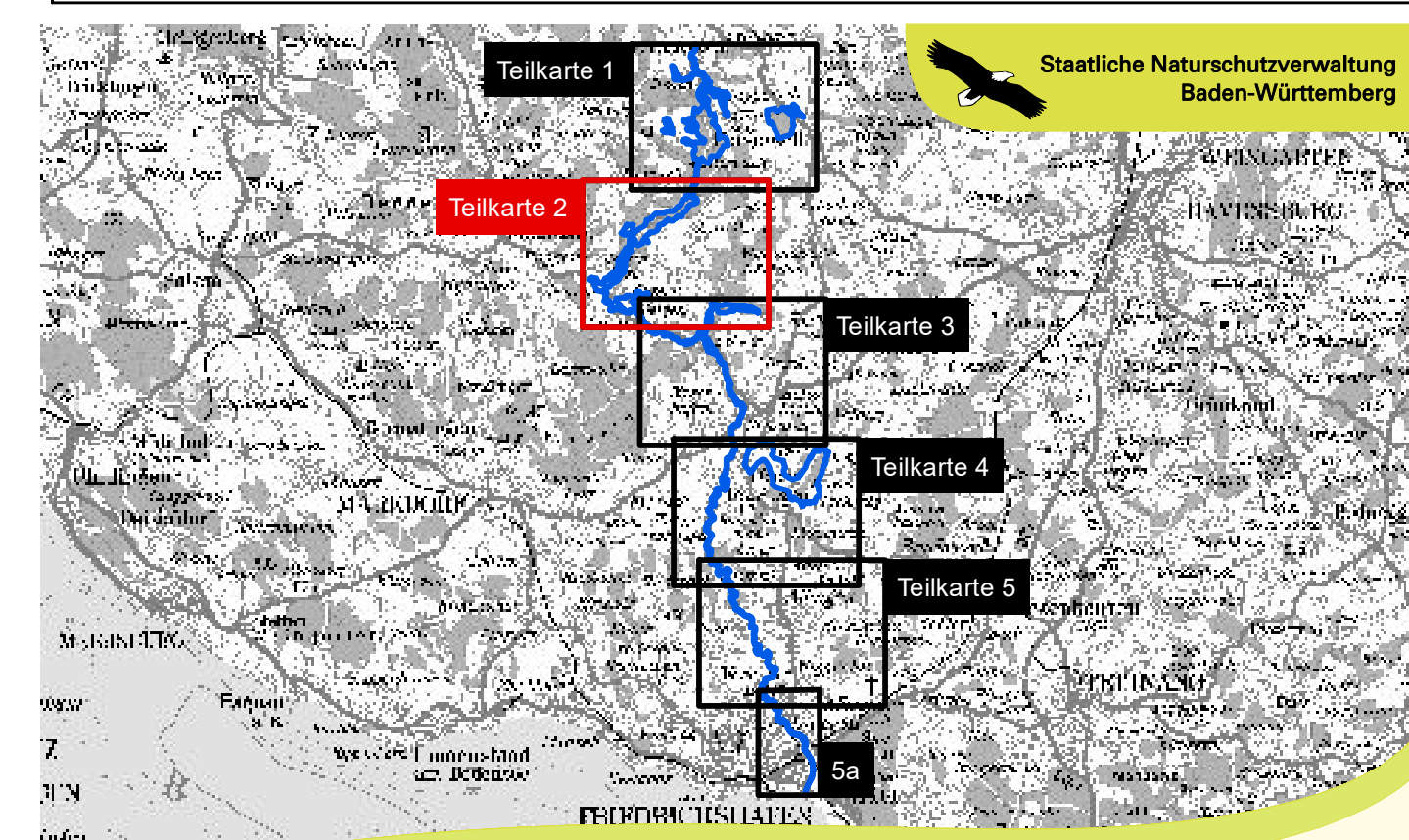
Kürzel und Name der Maßnahmen
Erhaltung - Großbuchstaben (z.B. BS)
Allg. Maßnahmen ohne konkreten Flächenbezug in Kursivschrift

Maßnahmen für Magere Flachland-Mähwiesen	Betroffene Lebensraumtypen	Betroffene Tier- und Pflanzenarten
SW Schaffung von Mageren Flachland-Mähwiesen und Kalk-Magerasen auf geeigneten Standorten	6210, 6510	
Maßnahmen im Wald		
FO Förderung von Habitatbedingungen	9130, *9180, *91E0	1083, 1323, 1324, 1337
SG Schließung von Gräben	*91E0	
EB Entnahme standortfremder Baumarten vor der Hiebsreife	7220, *91E0	
Spezifische Artenschutzmaßnahmen		
SK Stabilisierung und Erhöhung der Eichen- und Kirschenanteile		1083
ST Strukturelle Aufwertung von Fließgewässern		1032, *1093, 1131, 1163
FS Entwicklung eines ausreichenden Fischschutzes		1193, 1163
UW Umbau des Umaner Wehres		1193, 1163
AL Anlegen zusätzlicher Laichgewässer		1166, 1193
LQ Lokalisieren der Quartiere, Jagdgebiete und Funktionsbeziehungen der Wechselläuber von Bechsteinfledermaus und Großem Mausohr (ohne Verortung in der Karte)		1323, 1324
EW Entwicklung von strukturreichen Eichen- und Buchen-Atholzbeständen als Fledermaushabitate		1323, 1324
ET Entwicklung von Obstbaumbeständen und Leitstrukturen im Offenland		1323, 1324
Spezielle Maßnahmen im NSG "Altweihwiesen"		
SP Schaffung von Pfeifengrasswiesen und Lebensstätten der Vierzähligen und der Schmalen Windelschnecke	6410	1013, 1014
RV Reduzierung des Verkehrsaufkommens		1166
BB Entwicklung eines Konzepts zum Umgang mit Bibern		1337

Grundlage:
Orthophoto 1:10.000 (DOP)
Automatisiertes Lageverzeichnissystem (ALV)
© Landesamt für Geoinformation und Ländermanagement Baden-Württemberg (LGL)
(www.lgl-bw.de) Az.: 2815.9-119

Legende:
 - FFH-Gebietsgrenze (blau gestrichelt)
 - Naturschutzgebietsgrenze (rot gestrichelt)
 - Gemarkungsgrenze (schwarz gestrichelt)
 - Flurstücksgrenze und -nummer (179)
 - Fließgewässer (blau)

Skala: 0 125 250 375 500 Meter



Managementplan für das FFH-Gebiet 8222-342 "Rotachtal Bodensee"

Karte 3
Karte der Maßnahmenempfehlungen
Teilkarte 2

Bearbeiter: INULA, Dr. H. Hunger & Dr. F.-J. Schiel
Gezeichnet: Steffen Wolf
Gefertigt: 01.12.2017
Stand der Kartierung: September 2016
Maßstab: 1 : 5.000

Logo: NATURA 2000
Logo: Baden-Württemberg
Logo: EU