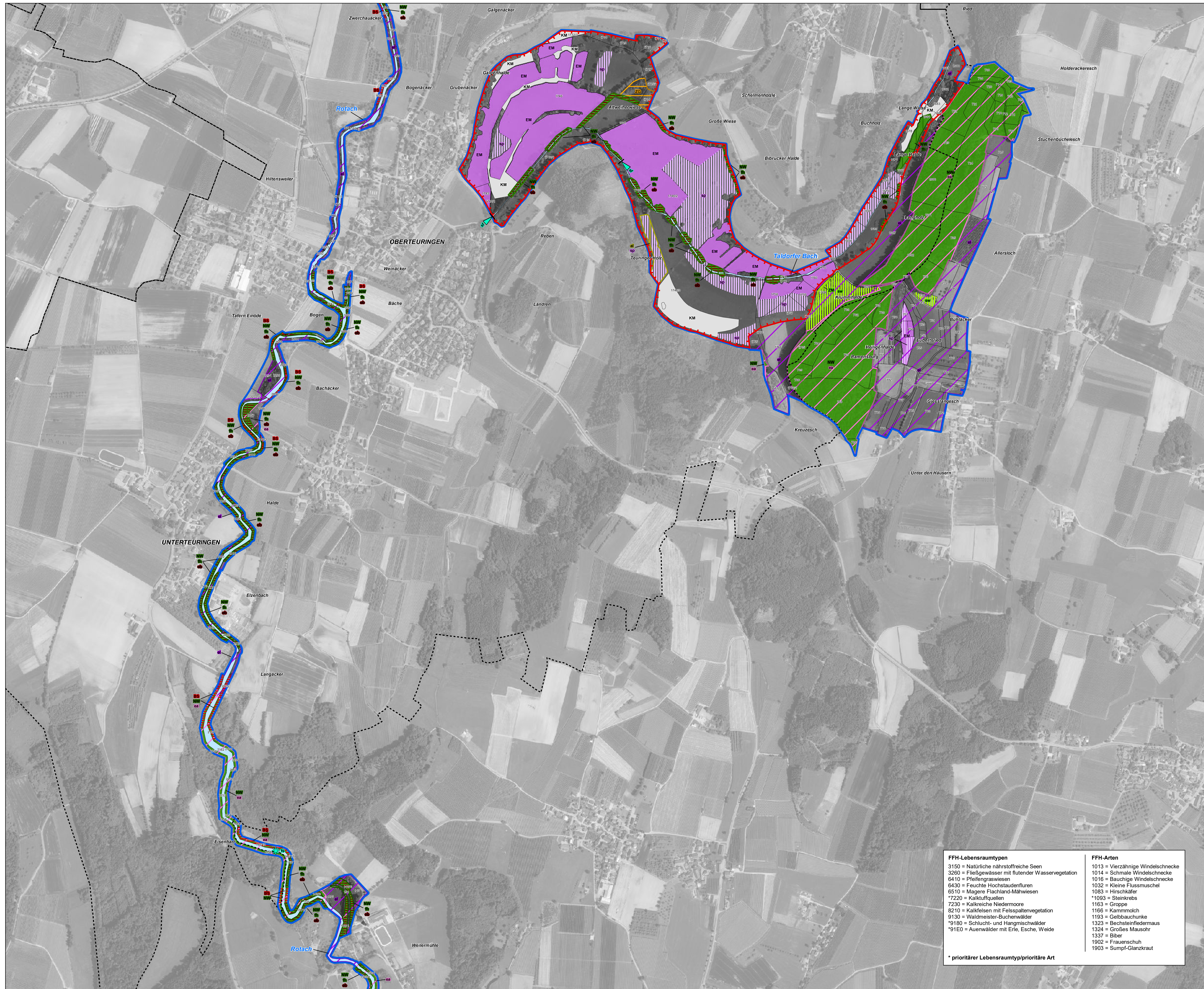
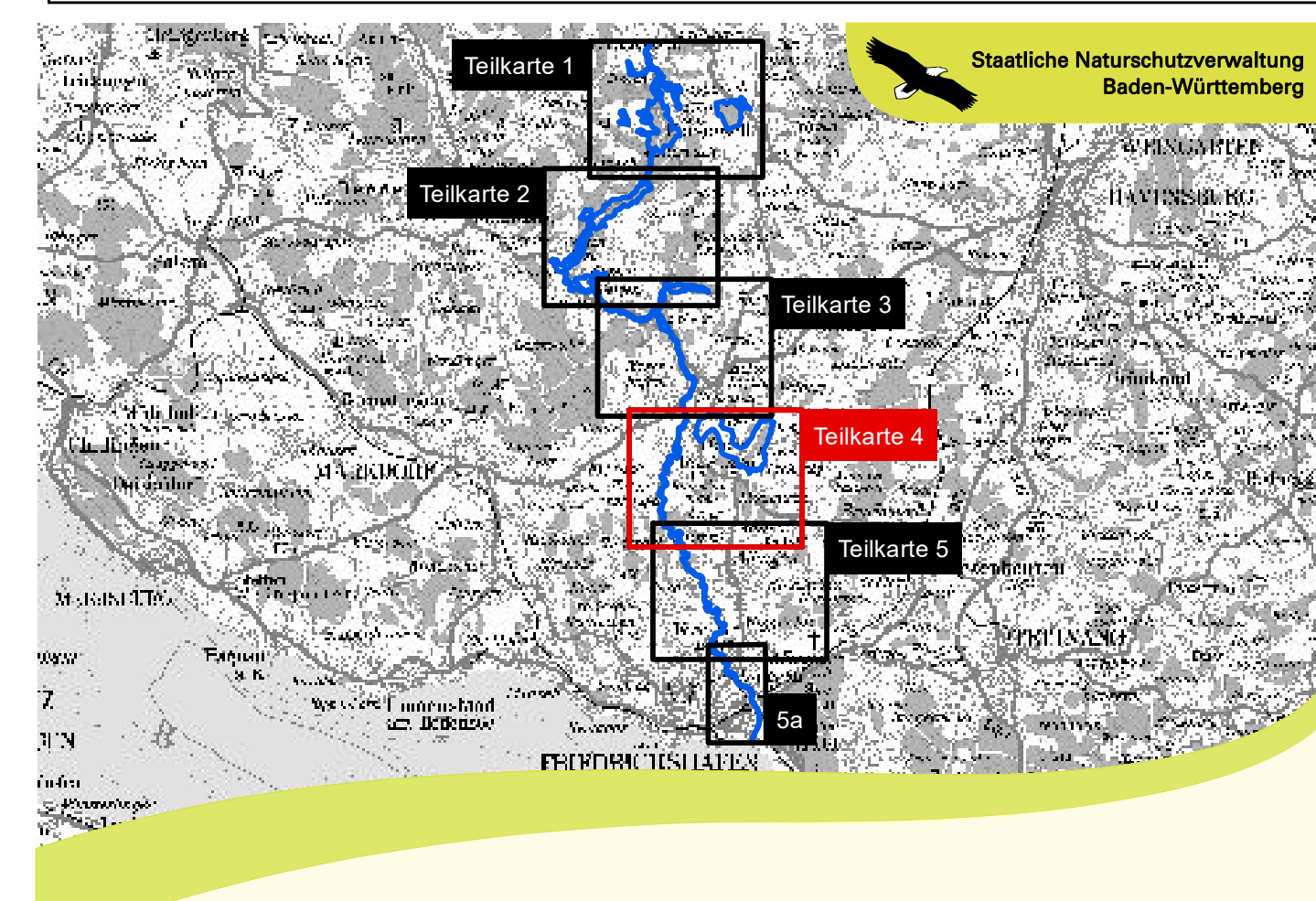


Natura 2000-Managementplan 8222-342 "Rotachtal Bodensee"



Empfehlungen für Erhaltungsmaßnahmen				
Kürzel und Name der Maßnahmen	Erhaltung - Großbuchstaben (z.B. BS)	Allg. Maßnahmen ohne konkreten Flächenbezug in Kurzschrift	Betroffene Lebensraumtypen	Betroffene Tier- und Pflanzenarten
Maßnahmen an Gewässern				
EG	Erhaltung bzw. Etablierung eines Gewässerandstreifens		3260, *91E0	1032, *1093, 1131, 1163, 1337
BS	Bekämpfung des Staudenkrotzeits		*91E0	
Maßnahmen für Magere Flachland-Mähwiesen				
ZM	Zweischürige Mahd auf Wiesen		6510	1323, 1324
NM	Wiederherstellung von Mageren Flachland-Mähwiesen		6510	1323, 1324
Maßnahmen im Wald				
NW	Beibehaltung der Naturnahen Waldwirtschaft		9130, *91B0, *91E0	1093, 1323, 1324
RV	Regulierung der Wilddichte zur Reduzierung des Verbissdrucks		9130, *91B0	
Spezifische Artenschutzmaßnahmen				
GF	Konzept zum Schutz der einheimischen Flusskrebs vor den Signalkrebs im Gebiet (ohne Verortung in der Karte)			*1093
RG	Flussrenaturierung auf GröÙe, Steilröhre und kleine Flussmüchtel bei der Gewässerunterhaltung sowie bei baulichen und mechanischen Eingriffen (ohne Verortung in der Karte)			1032, *1093, 1163
KG	Beibehalten und Schaffung zusätzlicher Kleingewässer für die Quellbucht			1193
GO	Erhaltung von Gehölzen im Offenland als Jagdhabitat und Leitstrukturen für Fledermäuse (ohne Verortung in Karte, gilt im gesamten Offenland des FFH-Gebiets)			1323, 1324
VI	Verzicht auf Einsatz von Insektiziden (ohne Verortung in Karte)			1323, 1324
NB	Nichtbauges Bibermanagement (ohne Verortung in Karte)		*91E0	1163, 1337
AF	Auflichtung von Frauenschuh-Standorten			1902
Spezielle Maßnahmen im NSG "Altwehriesen"				
EM	Einschürige Mahd im NSG "Altwehriesen"		6410, 7230	1013, 1014, 1323, 1324, 1903
ZO	Zurückdrängung von Gehölz Sukzession und Schilfaufkommen			1166
Sonstige Maßnahmen				
KM	Keine Maßnahmen, Entwicklung beobachten		3150, 3260, 6430, 7220, 8210	1016
Empfehlungen für Entwicklungsmaßnahmen				
Kürzel und Name der Maßnahmen	Erhaltung - Großbuchstaben (z.B. BS)	Allg. Maßnahmen ohne konkreten Flächenbezug in Kurzschrift	Betroffene Lebensraumtypen	Betroffene Tier- und Pflanzenarten
Maßnahmen für Magere Flachland-Mähwiesen				
EM	Schaffung von Mageren Flachland-Mähwiesen und Kalk-Magerasen auf geeigneten Standorten		6210, 6510	
Maßnahmen im Wald				
FG	Förderung von Habitatbedingungen		9130, *91B0, *91E0	1093, 1323, 1324, 1337
SG	Schließung von Gräben		*91E0	
EB	Entnahme standortfremder Baumarten vor der Hiebsreife		7220, *91E0	
Spezifische Artenschutzmaßnahmen				
SK	Stabilisierung und Erhaltung der Eichen- und Kirschenanteile			1093
SA	Strukturelle Aufwertung von Fließgewässern			1032, *1093, 1131, 1163
FS	Entwicklung eines ausreichenden Fischschutzes			1193, 1163
UV	Umbau des Umauer Wehres			1193, 1163
AL	Anlegen zusätzlicher Laichgewässer			1166, 1193
LQ	Lokalisieren der Quartiere, Jagdgebiete und Funktionsbeziehungen der Wochenstuben von Bechsteinfledermaus und Großem Mausohr (ohne Verortung in der Karte)			1323, 1324
EW	Entwicklung von strukturreichen Eichen- und Buchen-Aldhölzbeständen als Fledermaushabitate			1323, 1324
EW	Entwicklung von Gehölzbeständen und Leitstrukturen im Offenland			1323, 1324
Spezielle Maßnahmen im NSG "Altwehriesen"				
SP	Schaffung von Pfeifengrassen und Lebensstätten der Vierzähne und der Schmalen Windelschnecke		6410	1013, 1014
RV	Reduzierung des Verkehrsaufkommens			1166
BB	Entwicklung eines Konzepts zum Umgang mit Bibern			1337



FFH-Lebensraumtypen	FFH-Arten
3150 = Natürliche nährstoffreiche Seen	1013 = Vierzähne Windelschnecke
3260 = Fließgewässer mit flutender Wasservegetation	1014 = Schmale Windelschnecke
6410 = Pfeifengrassen	1016 = Bauchige Windelschnecke
6430 = Feuchte Hochstaudenfluren	1032 = Kleine Flussmuschel
6510 = Magere Flachland-Mähwiesen	1083 = Hirschkäfer
*7220 = Kalktuffquellen	*1093 = Steinkrebs
7230 = Kalkreiche Niedermoore	1163 = Groppe
8210 = Kalkfelsen mit Felsspaltenvegetation	1166 = Kammmolch
9130 = Waldmeister-Buchenwälder	1193 = Gelbbauchunke
*9180 = Schlucht- und Hangmischwälder	1323 = Bechsteinfledermaus
*91E0 = Auenwälder mit Erle, Esche, Weide	1324 = Großes Mausohr
	1337 = Biber
	1902 = Frauenschuh
	1903 = Sumpf-Glanzkraut

* prioritärer Lebensraumtyp/prioritäre Art

Managementplan für das FFH-Gebiet 8222-342 "Rotachtal Bodensee"

Karte der Maßnahmenempfehlungen

Karte 3
Teilkarte 4

Bearbeiter: INULA, Dr. H. Hunger & Dr. F.-J. Schiel
Gezeichnet: Steffen Wolf
Gefertigt: 01.12.2017
Stand der Kartierung: September 2016
Maßstab: 1 : 5.000