

Natura 2000-Managementplan FFH-Gebiet 8323-311 „Argen und Feuchtgebiete bei Neukirch und Langnau“



Legende

Grenzen

- FFH-Gebiet 8323-311 „Argen und Feuchtgebiete bei Neukirch und Langnau“
- Gemeindegrenzen
- Flurstücke (ALK) (mit Flurstücknummern)
- TG = Teilgebiet des FFH-Gebiets

Lebensraumtypen Bestand und Erhaltungsziele

- 3150: Natürliche nähestoffreiche Seen
- 3260: Fließgewässer mit flutender Wasservegetation
- 6210: Kalk-Magergrasen
- 6411: Pfeifengrasswiese basenreicher Standorte
- 6412: Pfeifengrasswiese basenarmer Standorte
- 6431: Feuchte Hochstaudenfluren der planaren bis montanen Höhenstufen
- 6510: Magere Flachland-Mähwiesen
- 7140: Übergangs- und Schwingrasenmoore
- 7210: Kalkreiche Sümpfe mit Schneehried
- 7220: Kalktuffquellen
- 7230: Kalkreiche Niedermoore
- *8160: Kalkschutthalden
- 8210: Kalkfelsen mit Felspflanzvegetation
- 9130: Waldmeister-Buchenwälder
- *9180: Schlucht- und Hangmischwälder
- *91E0: Auenwälder mit Erle, Esche, Weide

* Prioritäre Lebensraumtypen

Bewertung des Erhaltungszustands und Erhaltungsziele
A = Erhaltung in hervorragendem Erhaltungszustand
B = Erhaltung in gutem Erhaltungszustand
C = Erhaltung in durchschnittlichem oder beschränktem Erhaltungszustand
 Jede Lebensraumtypfläche ist mit der Kennziffer des Erlassers, der Bewertung des Lebensraumtyps und der laufenden Nummer der Erfassungseinheit beschriftet.

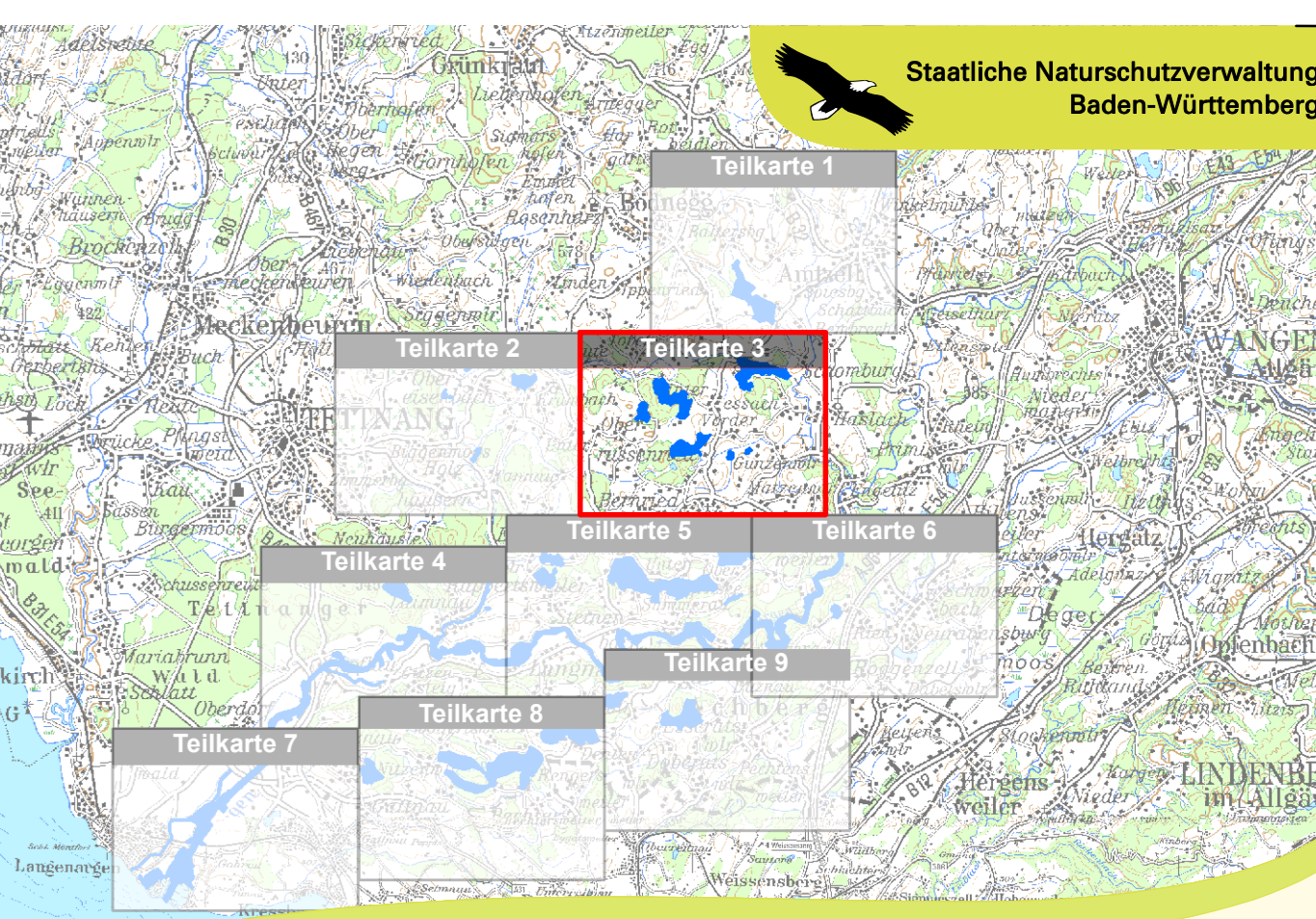
Erhaltungsziele:
 Generelles Ziel ist die Erhaltung der Lebensraumtypen in ihrer derzeitigen räumlichen Ausdehnung und in ihrem derzeitigen Erhaltungszustand oder die Wiederherstellung der Lebensraumtypen in ihrer räumlichen Ausdehnung und in ihrem Erhaltungszustand wie zum Stand der Gebietsmeldung festgeschrieben oder in seinerzeitigen Kartierungen dokumentiert.
 Die Wiederherstellbarkeit ist im Einzelfall durch die/den UNB/ULB/LEV zu prüfen.
 Lebensraumtyps: Magere Flachland-Mähwiese [6510], Kartierung 2004, Überprüfung durch die UNB/den LEV

Entwicklungsziele

- 3260: Fließgewässer mit flutender Wasservegetation
- 6410: Pfeifengrasswiesen
- 6510: Magere Flachland-Mähwiesen
- 7230: Kalkreiche Niedermoore
- 9130: Waldmeister-Buchenwälder
- *91E0: Auenwälder mit Erle, Esche, Weide

Entwicklungsziele:
 Entwicklungsziele auf bestehenden Lebensraumtypflächen werden aus kartographischen Gründen nicht dargestellt. Sie umfassen die Verbesserung und Entwicklung des derzeitigen Erhaltungszustands. (Ausnahme: Flächen die bereits in hervorragendem Erhaltungszustand sind.)
 Hinweis: Lebensraumtypen sind nur innerhalb des FFH-Gebietes dargestellt.

Grundlage:
 Orthophoto 1:8.000 (DOP)
 Topographische Karte 1:200.000 (TK200)
 Automatisches Liegenschaftskataster (ALK)
 © Landesamt für GeoInformation und Landesbildung Baden-Württemberg (LGL)
 www.lgl-bw.de; AZ: 29519-119



Natura 2000-Managementplan
 FFH-Gebiet 8323-311 „Argen und Feuchtgebiete bei Neukirch und Langnau“

Karte 2.1.3: Bestand und Ziele Lebensraumtypen

Bearbeiter: Büro ArVe (S. Englmann, A. Buchholz)
Gezeichnet: U. Köhler (Büro ArVe)
Gefertigt: 6. Dezember 2017
Stand der Kartierung: 30. September 2013