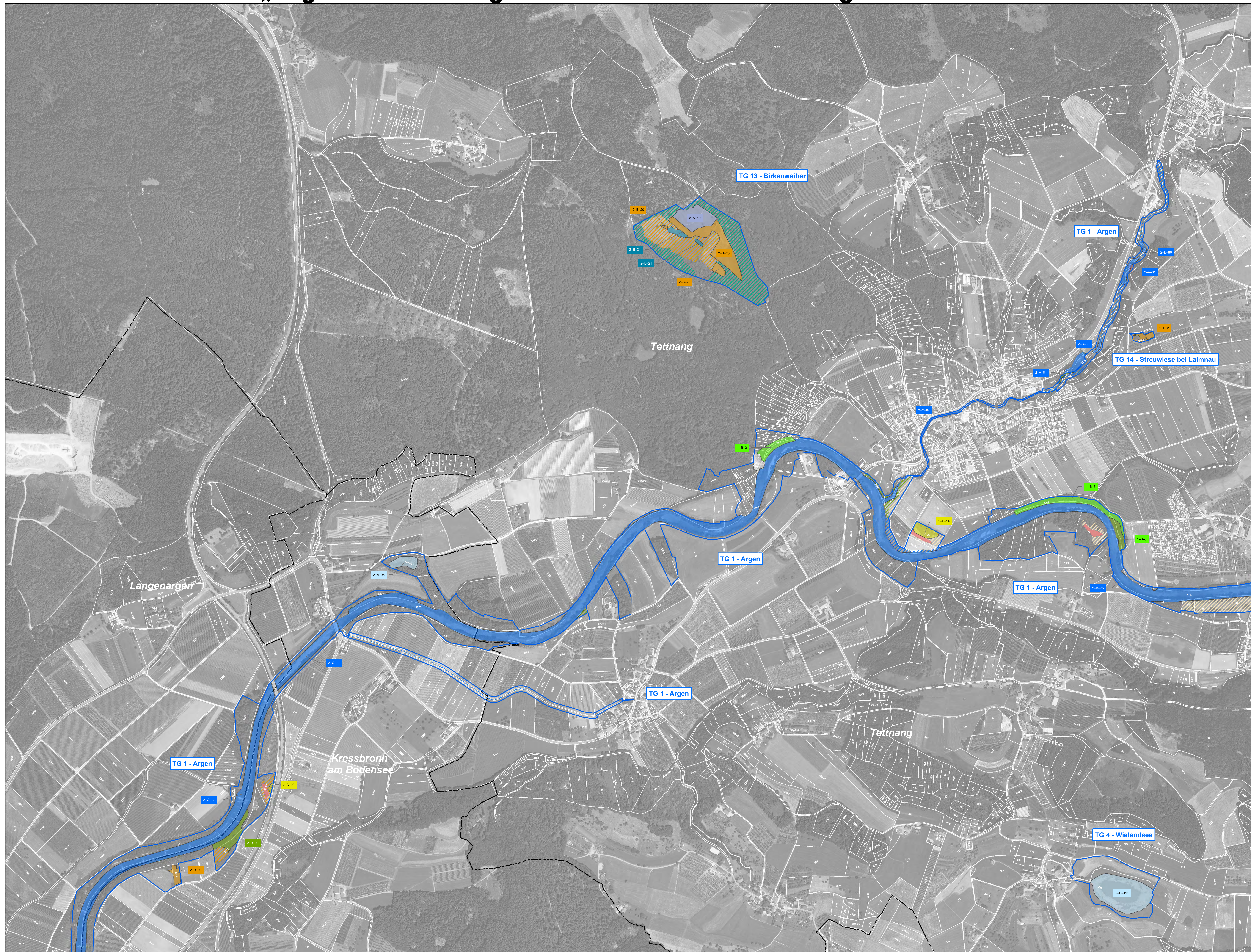


# Natura 2000-Managementplan FFH-Gebiet 8323-311 „Argen und Feuchtgebiete bei Neukirch und Langnau“

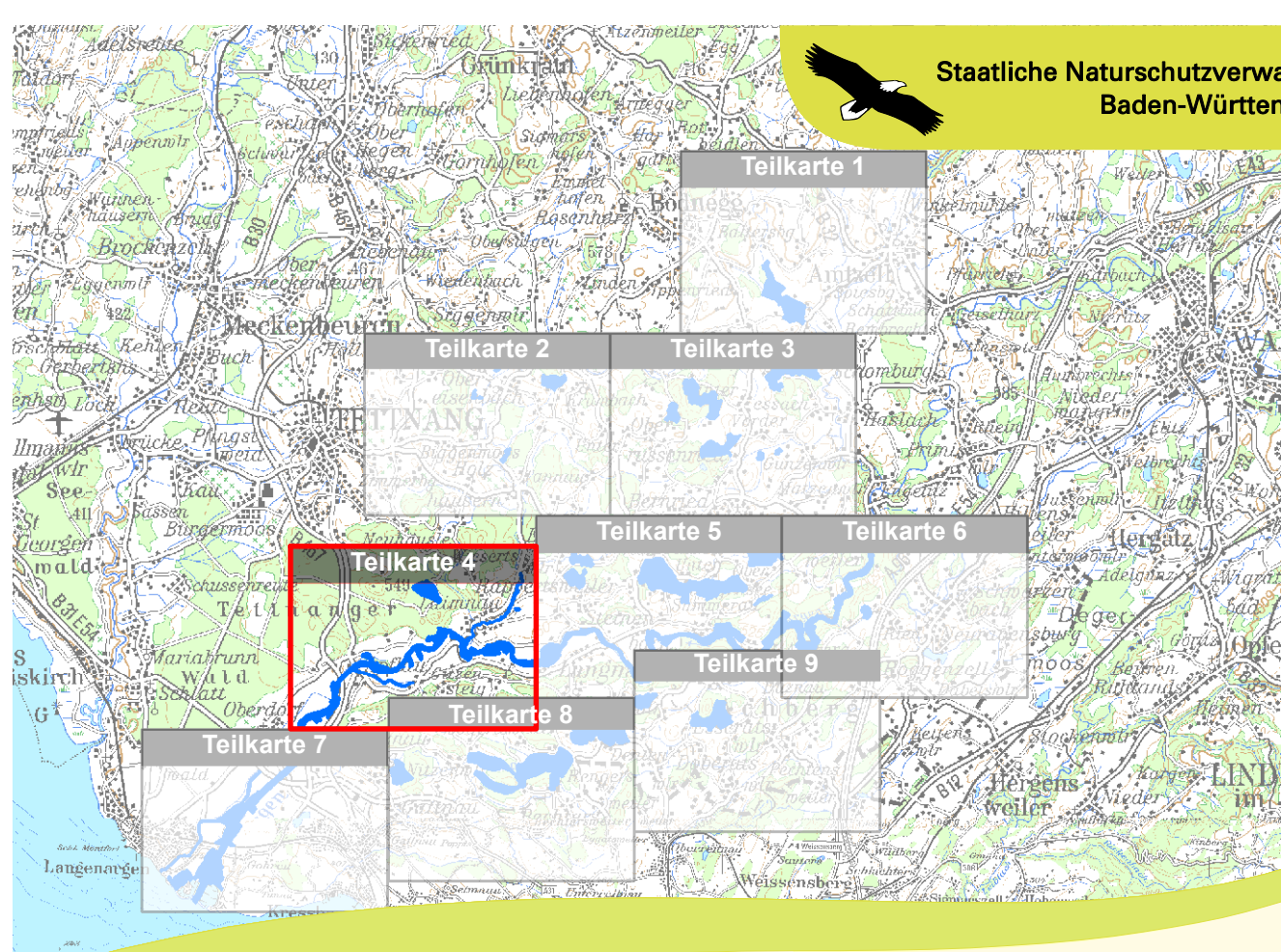


- Legende**
- Grenzen**
- FFH-Gebiet 8323-311 „Argen und Feuchtgebiete bei Neukirch und Langnau“
  - TG = Teilgebiet des FFH-Gebiets
  - Gemeindegrenzen
  - Flurstücke (ALK) (mit Flurstücksnummern)
- Lebensraumtypen Bestand und Erhaltungsziele**
- 3150: Natürliche nährstoffreiche Seen
  - 3260: Fließgewässer mit flutender Wasservegetation
  - 6210: Kalk-Magergrasen
  - 6411: Pfeifengraswiese basenreicher Standorte
  - 6412: Pfeifengraswiese basenarmer Standorte
  - 6431: Feuchte Hochstaudenfluren der planaren bis montanen Höhenstufen
  - 6510: Magere Flachland-Mähwiesen
  - 7140: Übergangs- und Schwingrasenmoore
  - \*7210: Kalkreiche Sümpfe mit Schneehied
  - \*7220: Kalktuffquellen
  - 7230: Kalkreiche Niedermoore
  - \*8160: Kalkschutthalde
  - 8210: Kalkfelsen mit Felspflanzvegetation
  - 9130: Waldmeister-Buchenwald
  - \*9180: Schlucht- und Hangmischwälder
  - \*91E0: Auenwälder mit Erle, Esche, Weide
- \* Prioritäre Lebensraumtypen
- Bewertung des Erhaltungszustands und Erhaltungsziele**
- A** = Erhaltung in hervorragendem Erhaltungszustand  
**B** = Erhaltung in gutem Erhaltungszustand  
**C** = Erhaltung in durchschnittlichem oder beschränktem Erhaltungszustand
- Jede Lebensraumtypfläche ist mit der Kennziffer des Erfassers, der Bewertung des Lebensraumtyps und der laufenden Nummer der Erfassungseinheit beschriftet.
- Erhaltungsziele:**  
 Generelles Ziel ist die Erhaltung der Lebensraumtypen in ihrer derzeitigen räumlichen Ausdehnung und in ihrem derzeitigen Erhaltungszustand oder die Wiederherstellung der Lebensraumtypen in ihrer räumlichen Ausdehnung und in ihrem Erhaltungszustand wie zum Stand der Gebietsmeldung festgeschrieben oder in seitherigen Kartierungen dokumentiert.  
 Die Wiederherstellbarkeit ist im Einzelfall durch die/den UNB/ULB/LEV zu prüfen
- Lebensraumtyp: Magere Flachland-Mähwiese [6510], Kartierung 2004, Überprüfung durch die UNB/ULB/LEV

- Entwicklungsziele**
- 3260: Fließgewässer mit flutender Wasservegetation
  - 6410: Pfeifengraswiesen
  - 6510: Magere Flachland-Mähwiesen
  - 7230: Kalkreiche Niedermoore
  - 9130: Waldmeister-Buchenwälder
  - \*91E0: Auenwälder mit Erle, Esche, Weide
- Entwicklungsziele:**  
 Entwicklungsziele auf bestehenden Lebensraumtypflächen werden aus kartographischen Gründen nicht dargestellt. Sie umfassen die Verbesserung und Entwicklung des derzeitigen Erhaltungszustands. (Ausnahme: Flächen die bereits in hervorragendem Erhaltungszustand sind.)
- Hinweis: Lebensraumtypen sind nur innerhalb des FFH-Gebietes dargestellt.

**Grundlage:**  
 Orthophoto 1:8.000 (DOP)  
 Topographische Karte 1:200.000 (TK200)  
 Automatisches Längenschaletaster (ALK)  
 © Landesamt für GeoInformation und Landesentwicklung Baden-Württemberg (LGL)  
 www.lgl.bw.de; Az.: 29519-119

0 125 250 500 Meter



Natura 2000-Managementplan  
FFH-Gebiet 8323-311 „Argen und Feuchtgebiete bei Neukirch und Langnau“

Karte 2.1.4: Bestand und Ziele Lebensraumtypen

**Bearbeiter:** Büro ArVe (S. Englmann, A. Buchholz)  
**Gezeichnet:** U. Köhler (Büro ArVe)  
**Fertigt:** 6. Dezember 2017  
**Stand der Kartierung:** 30. September 2013