

Natura 2000-Managementplan FFH-Gebiet 8323-311 „Argen und Feuchtgebiete bei Neukirch und Langnau“



Legende

Grenzen

- FFH-Gebiet 8323-311 „Argen und Feuchtgebiete bei Neukirch und Langnau“
- TG = Teilgebiet des FFH-Gebiets
- Gemeindegrenzen
- Flurstücke (ALK) (mit Flurstücknummern)

**Arten nach Anhang II der FFH-Richtlinie
Bestand und Erhaltungsziele**

- 1037 - Grüne Flussjungfer**
Lebensstätte
- 1044 - Helm-Azurjungfer**
Lebensstätte
- 1059 - Heller Wiesenknopf-Ameisen-Bläuling**
Lebensstätte
- 1061 - Dunkler Wiesenknopf-Ameisen-Bläuling**
Lebensstätte
- 1065 - Goldener Scheckenfalter**
Lebensstätte
- 1324 - Großes Mausohr**
Lebensstätte
- 1337 - Biber**
Lebensstätte

* Prioritäre Arten

Bewertung des Erhaltungszustands und Erhaltungsziele

A = Erhaltung in hervorragendem Erhaltungszustand
B = Erhaltung in gutem Erhaltungszustand
C = Erhaltung in durchschnittlichem oder beschränktem Erhaltungszustand
Jede Lebensstätte ist mit der Code-Nummer der Art, der Bewertung der Lebensstätte und der laufenden Nummer der Erfassungseinheit beschriftet.

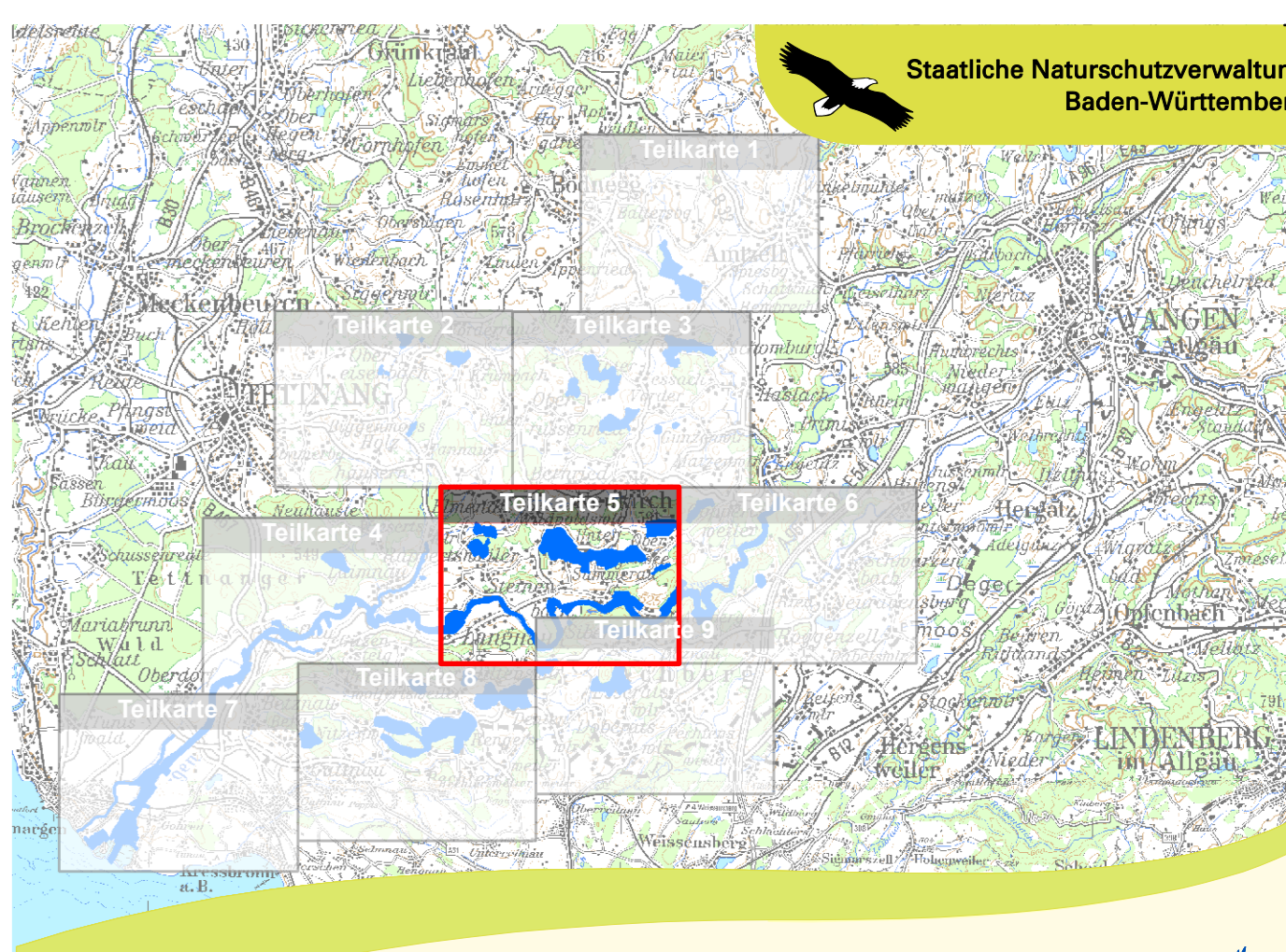
Entwicklungsziele

- 1044 - Helm-Azurjungfer**
Entwicklungsfläche
- 1065 - Goldener Scheckenfalter**
Entwicklungsfläche
- 1324 - Großes Mausohr**
Entwicklungsfläche
- 1323 - Bechsteinfledermaus**
Entwicklungsfläche

Hinweis: Lebensstätten von Arten sind nur innerhalb des FFH-Gebietes dargestellt.

Grundlage:
Orthophoto 1:5.000 (DOP)
Topographische Karte 1:200.000 (TK200)
Automatisches Liegenschaftskaster (ALK)
© Landesamt für Geoformation und Landesentwicklung Baden-Württemberg (LGL)
(www.lw-bw.de) Az.: 2951 5-119

0 125 250 500 Meter



Natura 2000-Managementplan
FFH-Gebiet 8323-311 „Argen und Feuchtgebiete bei Neukirch und Langnau“

Karte 2.2.1.5: Bestand / Ziele Lebensstätten Arten

Bearbeiter: Büro ArVe (S. Englmann, A. Buchholz)
Gezeichnet: U. Kohler (Büro ArVe)
Gefertigt: 6. Dezember 2017
Stand der Kartierung: 30. September 2013