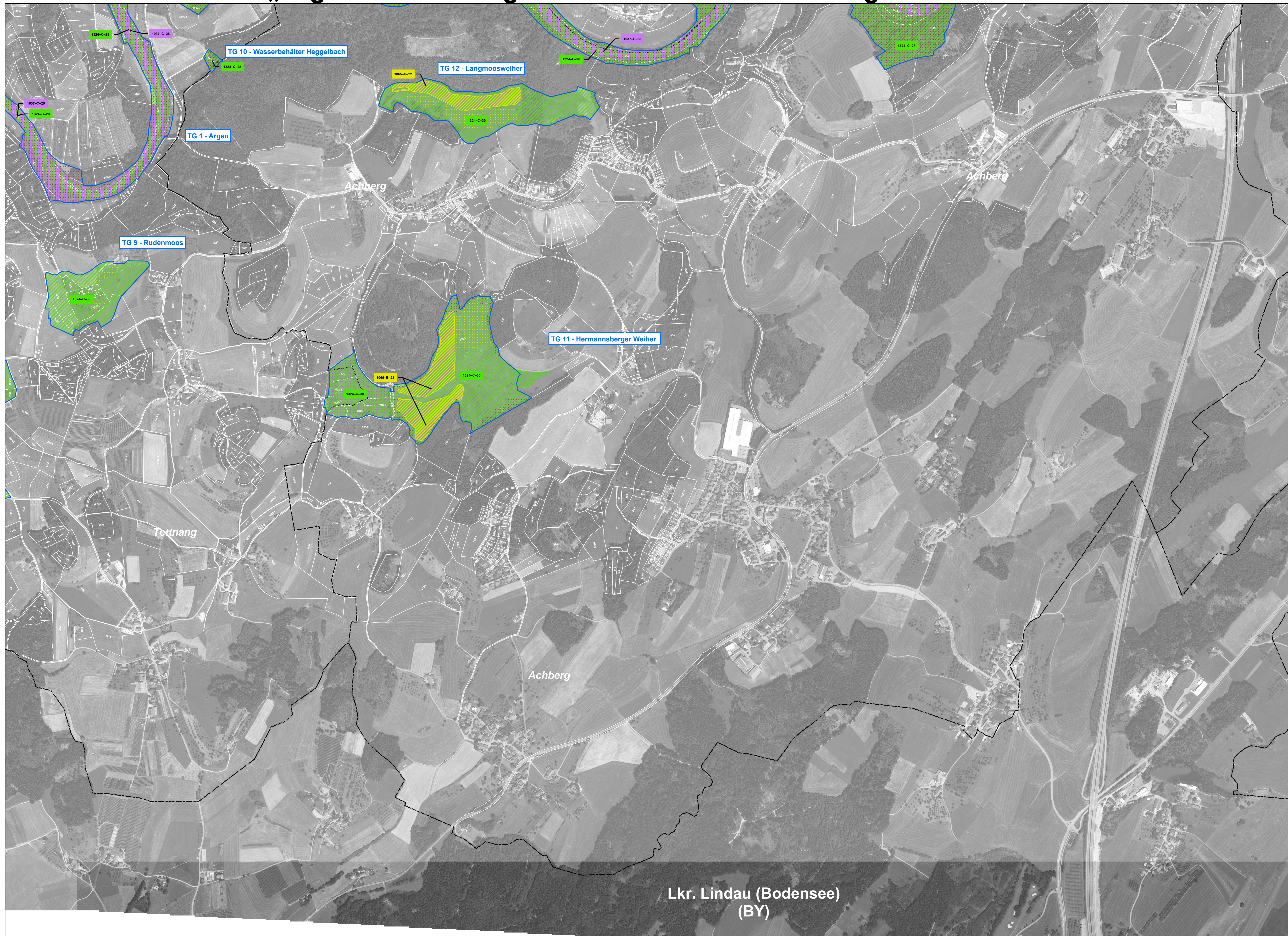


# Natura 2000-Managementplan FFH-Gebiet 8323-311 „Argen und Feuchtgebiete bei Neukirch und Langnau“



**Legende**

**Grenzen**

- FFH-Gebiet 8323-311 „Argen und Feuchtgebiete bei Neukirch und Langnau“
- Gemeindegrenzen
- Flurstücke (ALK) (mit Flurstücknummern)
- TG = Teilgebiet des FFH-Gebiets

**Arten nach Anhang II der FFH-Richtlinie  
Bestand und Erhaltungsziele**

- 1037 - Grüne Flussjungfer**  
Lebensstätte
- 1044 - Helm-Azurjungfer**  
Lebensstätte
- 1059 - Heller Wiesenknopf-Ameisen-Bläuling**  
Lebensstätte
- 1061 - Dunkler Wiesenknopf-Ameisen-Bläuling**  
Lebensstätte
- 1065 - Goldener Scheckenfalter**  
Lebensstätte
- 1324 - Großes Mausohr**  
Lebensstätte
- 1337 - Biber**  
Lebensstätte

\* Prioritäre Arten

**Bewertung des Erhaltungszustands und Erhaltungsziele**

A = Erhaltung in hervorragendem Erhaltungszustand  
B = Erhaltung in gutem Erhaltungszustand  
C = Erhaltung in durchschnittlichem oder beschränktem Erhaltungszustand  
Jede Lebensstätte ist mit der Code-Nummer der Art, der Bewertung der Lebensstätte und der laufenden Nummer der Erfassungseinheit beschriftet.

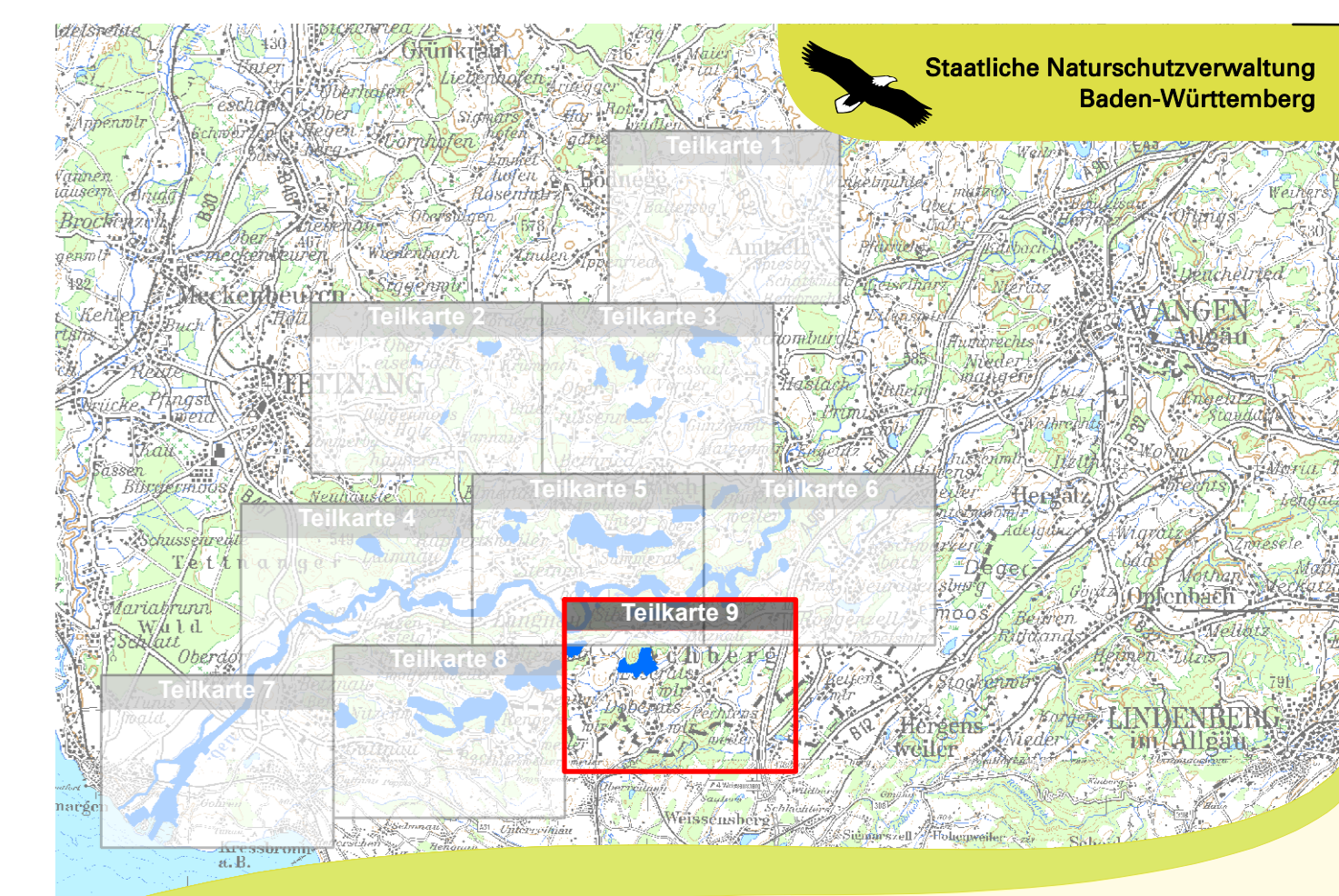
**Entwicklungsziele**

- 1044 - Helm-Azurjungfer**  
Entwicklungsfläche
- 1065 - Goldener Scheckenfalter**  
Entwicklungsfläche
- 1324 - Großes Mausohr**  
Entwicklungsfläche
- 1323 - Bechsteinfledermaus**  
Entwicklungsfläche

Hinweis: Lebensstätten von Arten sind nur innerhalb des FFH-Gebietes dargestellt.

Grundlage:  
Orthofoto: 1:5.000 (DOP)  
Topographische Karte 1:200.000 (TK200)  
Automatisches Liegenschaftskaster (ALK)  
© Landesamt für GeoInformation und Landesentwicklung Baden-Württemberg (LGL)  
(www.lgl-bw.de) Az.: 2891 B-119

0 125 250 500 Meter



Natura 2000-Managementplan  
FFH-Gebiet 8323-311 „Argen und Feuchtgebiete bei Neukirch und Langnau“

Karte 2.2.1.9: Bestand / Ziele Lebensstätten Arten

Bearbeiter: Büro ArVe (S. Englmann, A. Buchholz)  
Gezeichnet: U. Kohler (Büro ArVe)  
Gefertigt: 6. Dezember 2017  
Stand der Kartierung: 30. September 2013