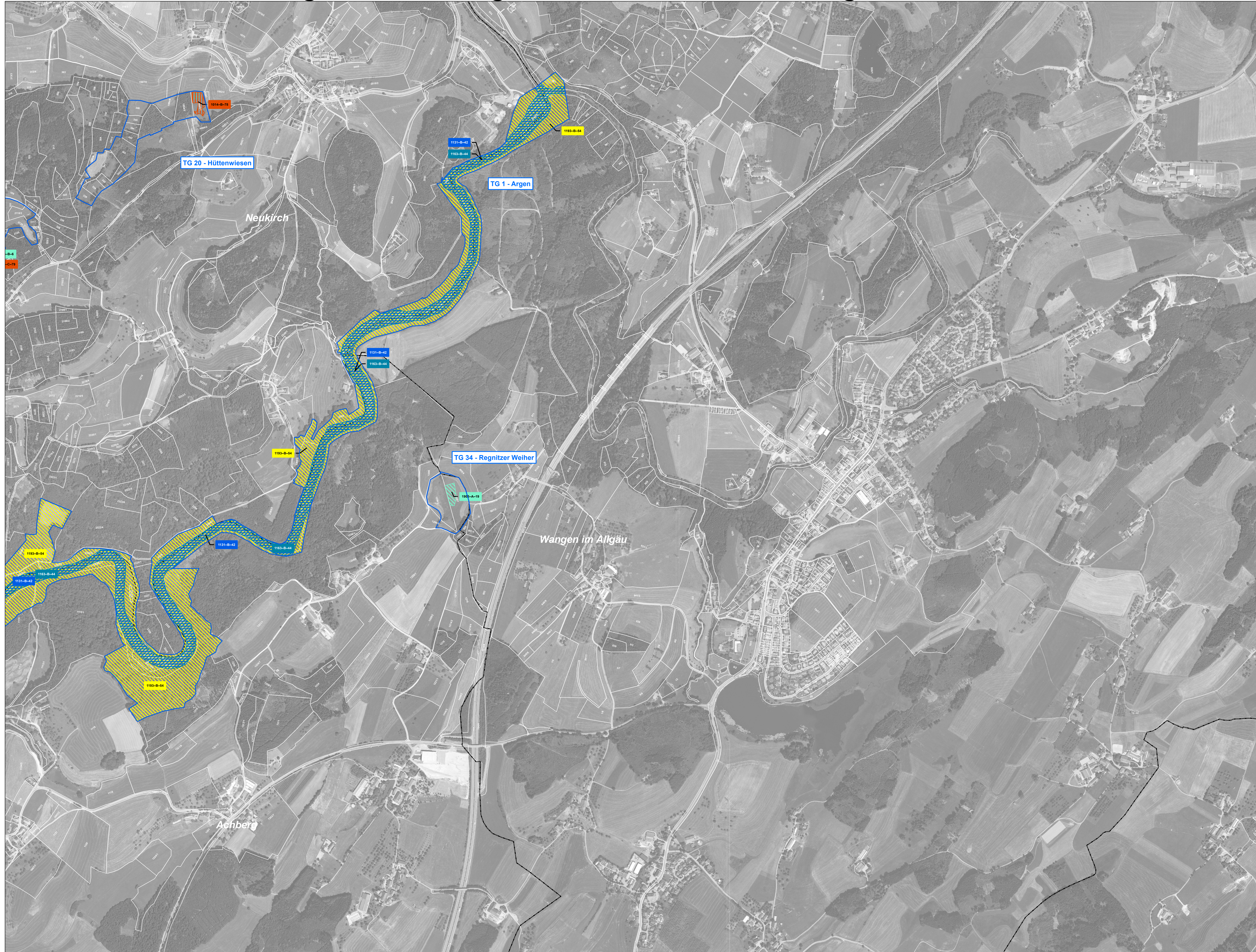


Natura 2000-Managementplan FFH-Gebiet 8323-311 „Argen und Feuchtgebiete bei Neukirch und Langnau“



Legende

Grenzen

- FFH-Gebiet 8323-311 „Argen und Feuchtgebiete bei Neukirch und Langnau“
- Gemeindegrenzen
- Flurstücke (ALK) (mit Flurstücknummern)
- TG = Teilgebiet des FFH-Gebiets

Arten nach Anhang II der FFH-Richtlinie

Bestand und Erhaltungsziele

- 1013 - Vierzählige Windelschnecke**
Lebensstätte
- 1014 - Schmale Windelschnecke**
Lebensstätte
- 1016 - Bauchige Windelschnecke**
Lebensstätte
- 1032 - Bachmuschel**
Lebensstätte
- 1083 - Hirschkäfer**
Lebensstätte
- *1093 - Steinkrebs**
Lebensstätte
- 1131 - Strömer**
Lebensstätte
- 1163 - Groppe**
Lebensstätte
- 1166 - Kammolch**
Lebensstätte
- 1193 - Gelbbauchunke**
Lebensstätte
- 1903 - Sumpf-Glanzkraut**
Lebensstätte

* Prioritäre Arten

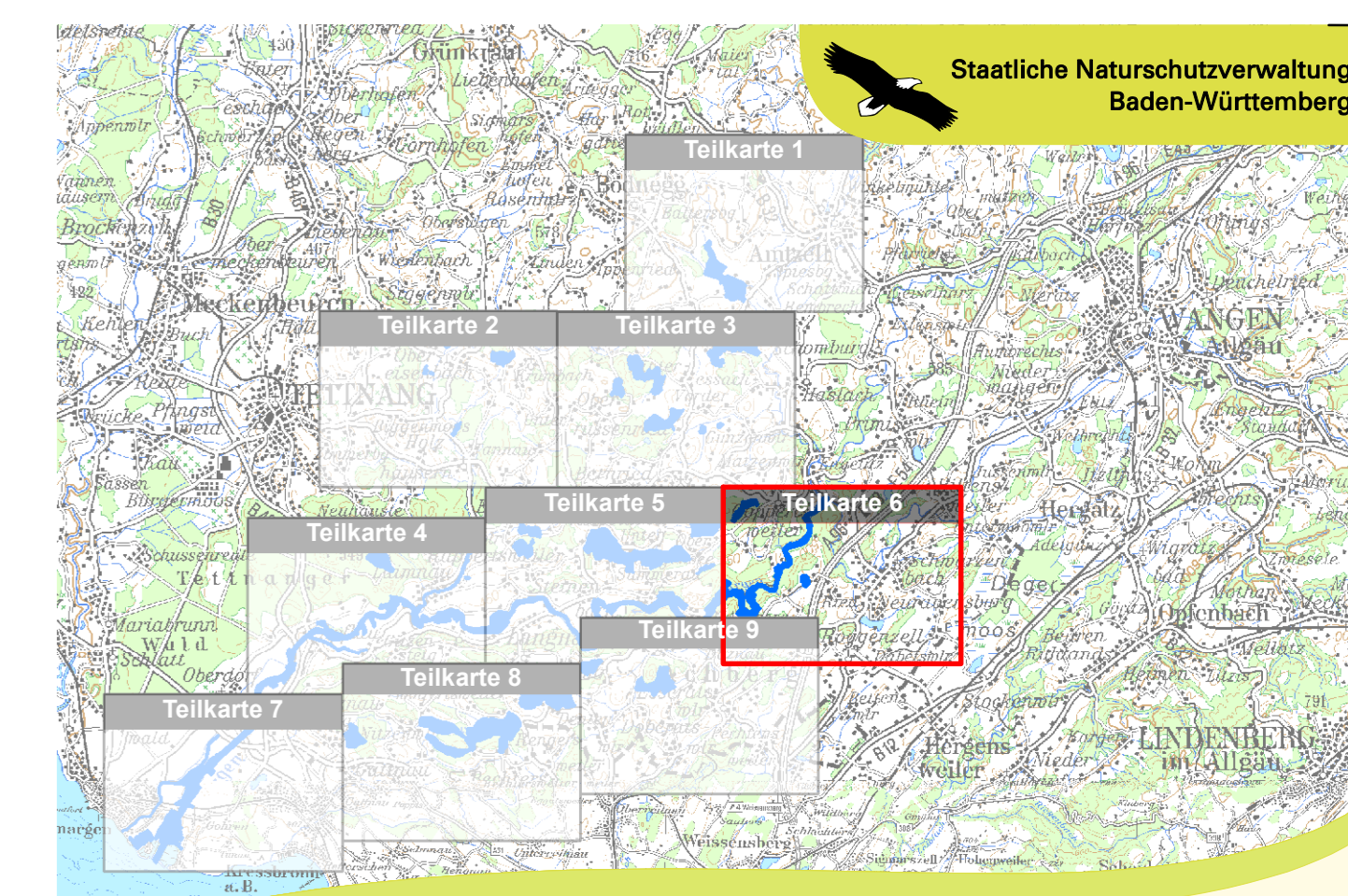
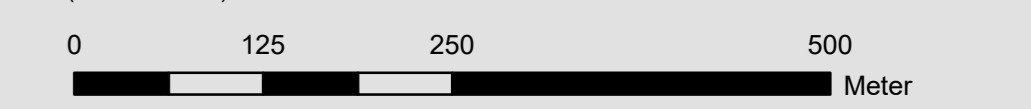
Bewertung des Erhaltungszustands und Erhaltungsziele
A = Erhaltung in hervorragendem Erhaltungszustand
B = Erhaltung in gutem Erhaltungszustand
C = Erhaltung in durchschnittlichem oder beschränktem Erhaltungszustand
 Jede Lebensstätte ist mit der Code-Nummer der Art, der Bewertung der Lebensstätte und der laufenden Nummer der Erläuterungseinheit beschriftet.

Entwicklungsziele

- 1166 - Kammolch**
Entwicklungsfläche
- 1163 - Groppe**
Entwicklungsfläche
- 1193 - Gelbbauchunke**
Entwicklungsfläche
- 1903 - Sumpf-Glanzkraut**
Entwicklungsfläche

Hinweis: Lebensstätten von Arten sind nur innerhalb des FFH-Gebietes dargestellt.

Grundlage:
 Orthofoto: 1:5.000 (DOP)
 Topographische Karte 1:200.000 (TK200)
 Automatisches Lagerschaftskaster (ALK)
 © Landesamt für Geoformation und Landesentwicklung Baden-Württemberg (LGL)
 (www.lw-bw.de) Az.: 2891 9-119



Natura 2000-Managementplan
 FFH-Gebiet 8323-311 „Argen und Feuchtgebiete bei Neukirch und Langnau“



Karte 2.2.2.6: Bestand / Ziele Lebensstätten Arten

Bearbeiter: Büro ArVe (S. Englmann, A. Buchholz)
 Gezeichnet: U. Kohler (Büro ArVe)
 Gefertigt: 6. Dezember 2017
 Stand der Kartierung: 30. September 2013



gebetet mit Mitteln der EU



Baden-Württemberg
 REGIERUNGSPRÄSIDIUM TÜBINGEN