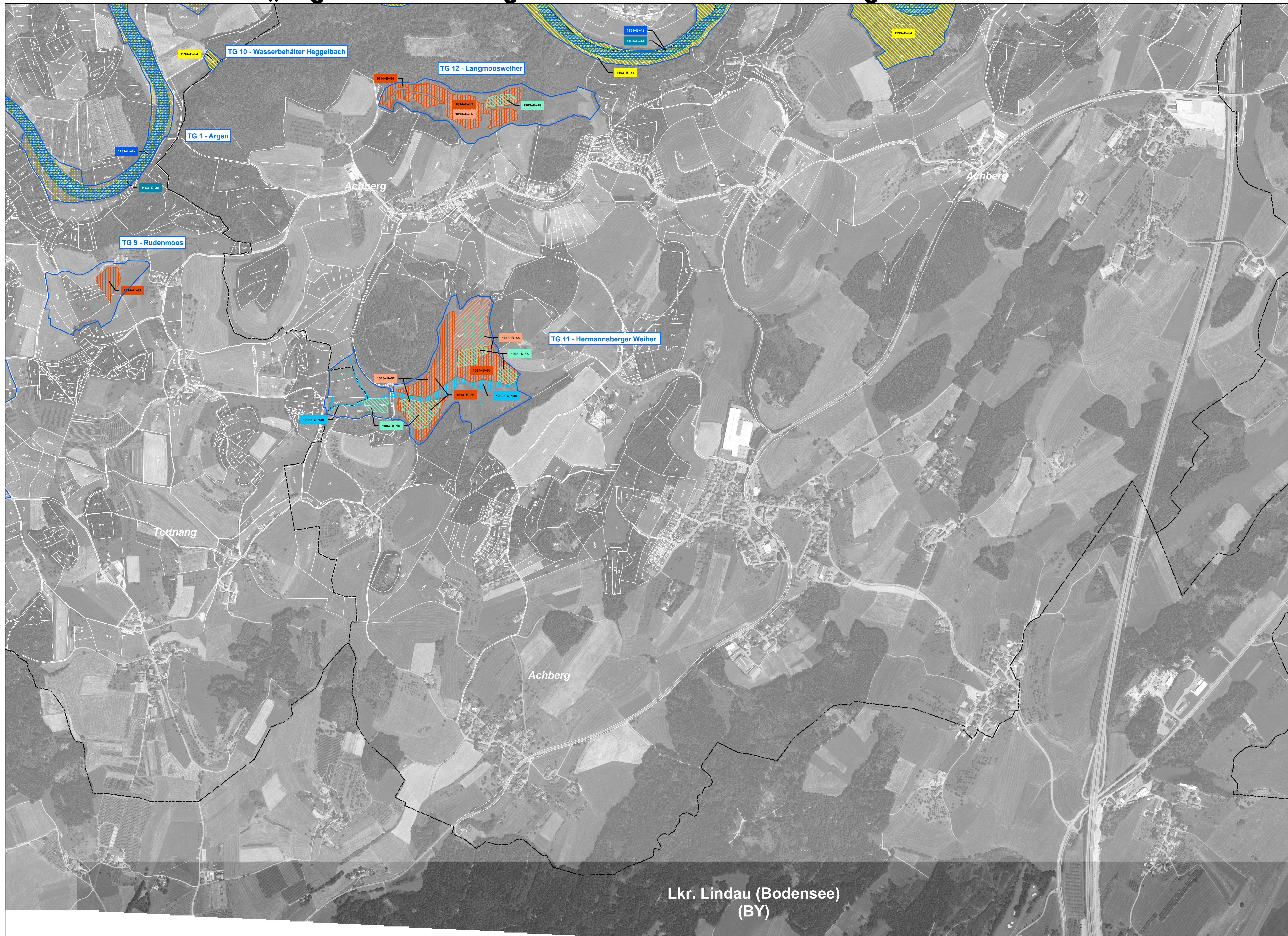


# Natura 2000-Managementplan FFH-Gebiet 8323-311 „Argen und Feuchtgebiete bei Neukirch und Langnau“



Lkr. Lindau (Bodensee)  
(BY)

**Legende**

**Grenzen**

- FFH-Gebiet 8323-311 „Argen und Feuchtgebiete bei Neukirch und Langnau“
- TG = Teilgebiet des FFH-Gebiets
- Gemeindegrenzen
- Flurstücke (ALK) (mit Flurstücknummern)

**Arten nach Anhang II der FFH-Richtlinie  
Bestand und Erhaltungsziele**

- 1013 - Vierzähnlige Windelschnecke  
Lebensstätte
- 1014 - Schmale Windelschnecke  
Lebensstätte
- 1016 - Bauchige Windelschnecke  
Lebensstätte
- 1032 - Bachmuschel  
Lebensstätte
- 1083 - Hirschkäfer  
Lebensstätte
- \*1093 - Steinkrebs  
Lebensstätte
- 1131 - Strömer  
Lebensstätte
- 1163 - Groppe  
Lebensstätte
- 1166 - Kammmolch  
Lebensstätte
- 1193 - Gelbbauchunke  
Lebensstätte
- 1903 - Sumpf-Glanzkrout  
Lebensstätte

\* Prioritäre Arten

**Bewertung des Erhaltungszustands und Erhaltungsziele**

- A = Erhaltung in hervorragendem Erhaltungszustand
- B = Erhaltung in gutem Erhaltungszustand
- C = Erhaltung in durchschnittlichem oder beschränktem Erhaltungszustand

Jede Lebensstätte ist mit der Code-Nummer der Art, der Bewertung der Lebensstätte und der laufenden Nummer der Erläuterungseinheit beschriftet.

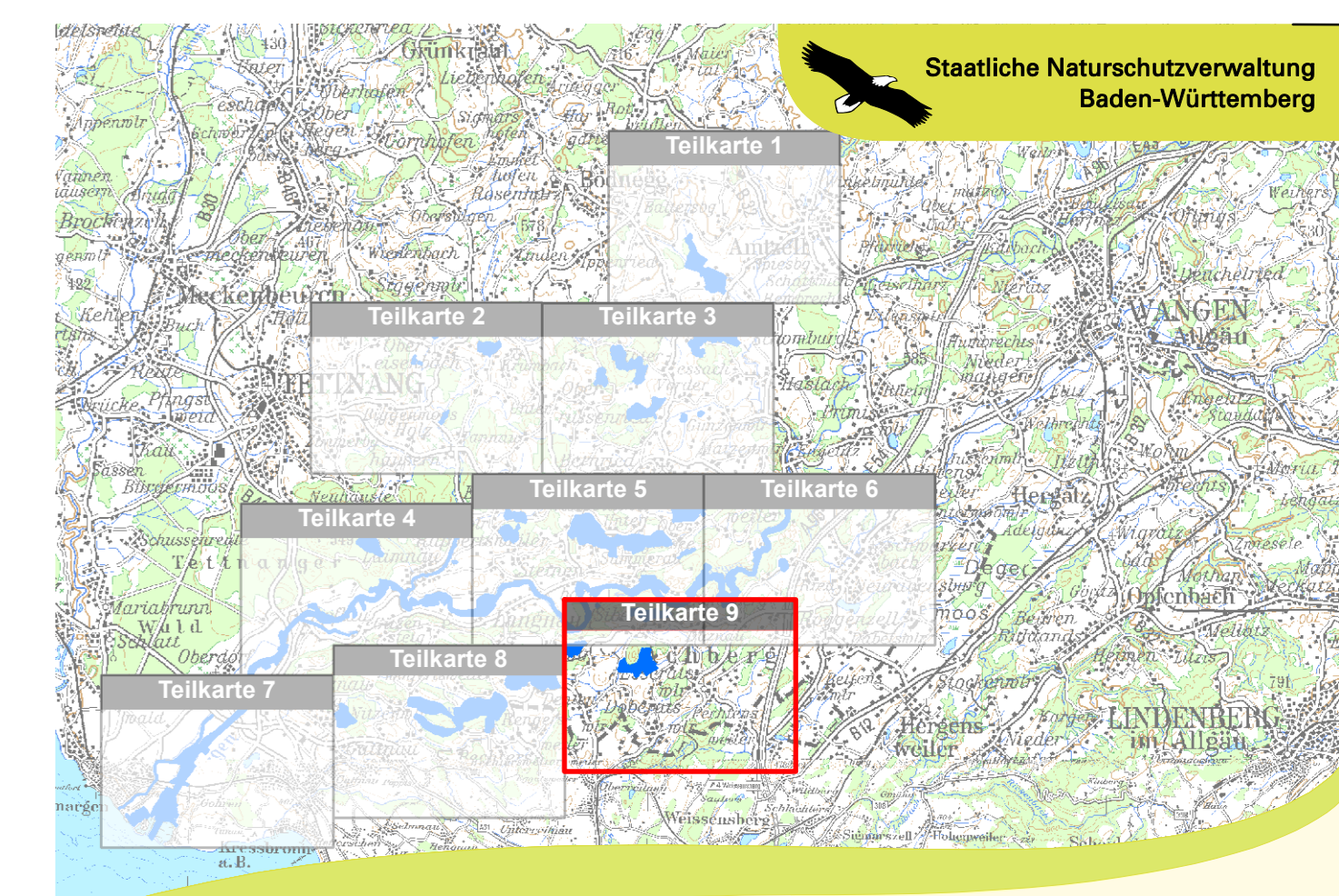
**Entwicklungsziele**

- 1166 - Kammmolch  
Entwicklungsfläche
- 1163 - Groppe  
Entwicklungsfläche
- 1193 - Gelbbauchunke  
Entwicklungsfläche
- 1903 - Sumpf-Glanzkrout  
Entwicklungsfläche

Hinweis: Lebensstätten von Arten sind nur innerhalb des FFH-Gebietes dargestellt.

Grundlage:  
Orthophoto 1:5.000 (DOP)  
Topographische Karte 1:200.000 (TK200)  
Automatisches Liegenschaftskaster (ALK)  
© Landesamt für Geoinformation und Landentwicklung Baden-Württemberg (LGL)  
(www.lgl-bw.de) Az.: 2891 B-119

0 125 250 500 Meter



Natura 2000-Managementplan  
FFH-Gebiet 8323-311 „Argen und Feuchtgebiete bei Neukirch und Langnau“

Karte 2.2.2.9: Bestand / Ziele Lebensstätten Arten

Bearbeiter: Büro ArVe  
(S. Englmann, A. Buchholz)

Gezeichnet: U. Kohler (Büro ArVe)

Gefertigt: 6. Dezember 2017

Stand der Kartierung: 30. September 2013