

# Natura 2000-Managementplan FFH-Gebiet 8323-311 „Argen und Feuchtgebiete bei Neukirch und Langnau“



## Legende

- Grenzen**
- FFH-Gebiet 8323-311 „Argen und Feuchtgebiete bei Neukirch und Langnau“
  - TG = Teilgebiet des FFH-Gebiets
  - Gemeindegrenzen
  - Flurstücke (ALK) (mit Flurstücksnummern)

## Maßnahmen zur Entwicklung von Lebensraumtypflächen und Lebensstätten von Arten nach Anhang II der FFH-Richtlinie

- Maßnahmen zur Verbesserung von Offenland-Flächen**
- m1: Wiederaufnahme einer regelmäßigen Mahd
  - m2: Anlage wechselder Brachestreifen bei der Herbstmahd
  - g2: Rodung
  - ex: Förderung der naturschutzfachlichen Qualität durch Extensivierung der Bewirtschaftung
  - bw: Nährstoffentzug durch Winterbeweidung
  - g1: Zurücknahme von Gehölzen an Bestandsrändern
  - g3: Anhebung des Grundwasserspiegels

## Maßnahmen zur Verbesserung von Gewässern und ihrem direkten Umfeld

- w1: Erhöhung der Flusssdynamik, Gewässerrenaturierung
- au: Schaffung ausethlicher Strukturen
- g4: Verbesserung der Gewässerdurchgängigkeit
- g5: Erweiterung von Gewässer-Randstreifen

## Maßnahmen zur Verbesserung der Wald-Lebensräume und Gehölzbestände

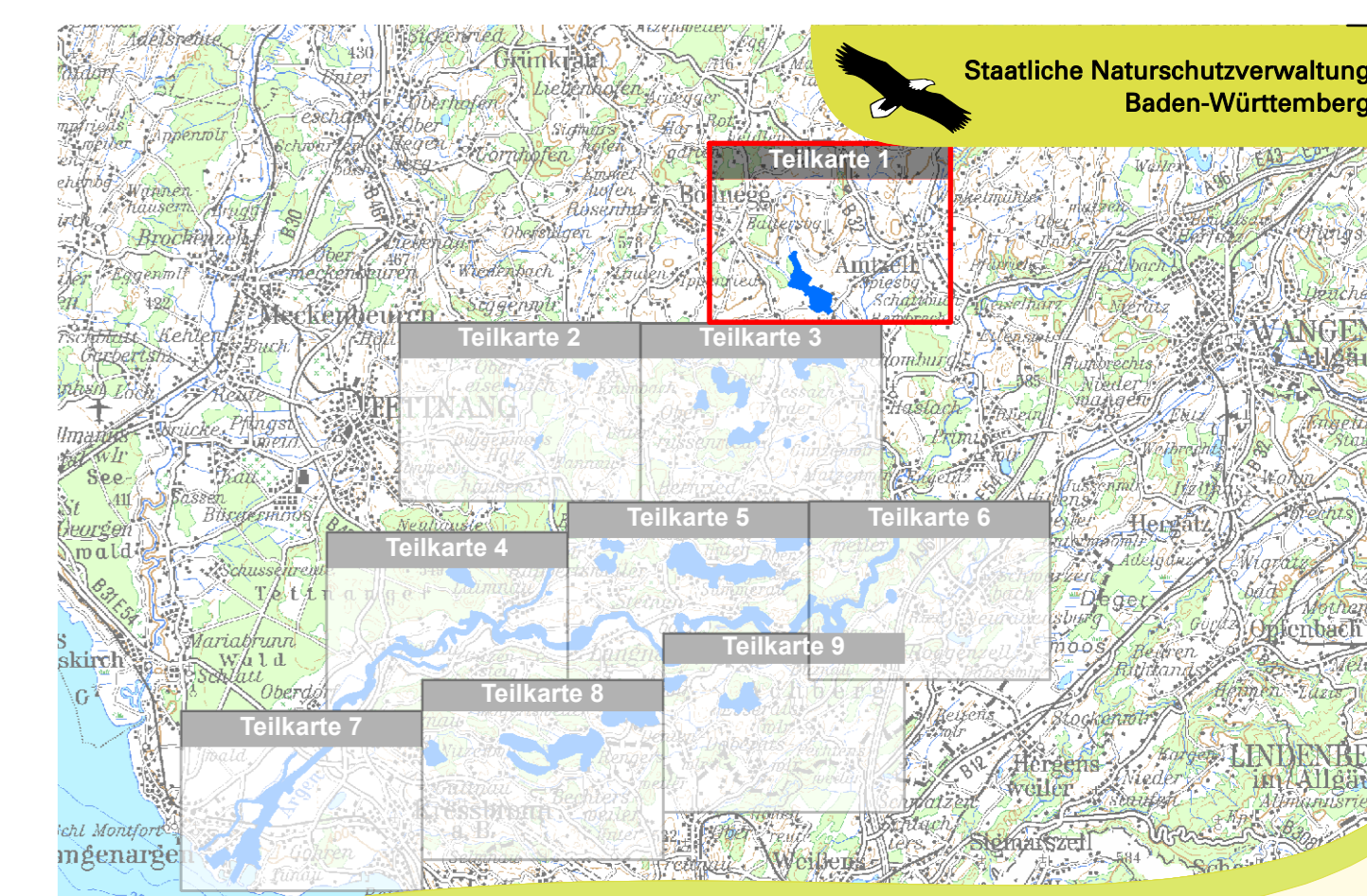
- b1: Erhöhung des Strukturreichtums der Waldbestände und Waldränder
- b2: Waldbau zu Laubmischwald
- g6: Entnahme standortfremder Baumarten

## Maßnahmen zur Förderung einzelner Arten

- f1: Förderung Hirschkäfer
- f2: Förderung Fledermäuse
- f3: Förderung Bachmuschel
- f4: Schaffung weiterer Kleingewässer für Amphibien

Hinweis: Lebensraumtypen und Lebensstätten von Arten sind nur innerhalb des FFH-Gebietes dargestellt.

Grundlage:  
DTopoPhoto 1:8.000 (DOP)  
Topographische Karte 1:200.000 (TK200)  
Automatisches Liegenschaftskataster (ALK)  
© Landesamt für Geoinformation und Landesentwicklung Baden-Württemberg (LGL)  
www.lgl.bw.de/AZ\_28518-119



Natura 2000-Managementplan  
FFH-Gebiet 8323-311 „Argen und Feuchtgebiete bei Neukirch und Langnau“



Karte 3.2.1: Entwicklungsmaßnahmen im FFH-Gebiet

Bearbeiter: Büro ArVe  
(S. Englmann, A. Buchholz)  
Gezeichnet: U. Kohler (Büro ArVe)  
Gefertigt: 6. Dezember 2017  
Stand der Kartierung: 30. September 2013



gebetet mit Mitteln der EU

