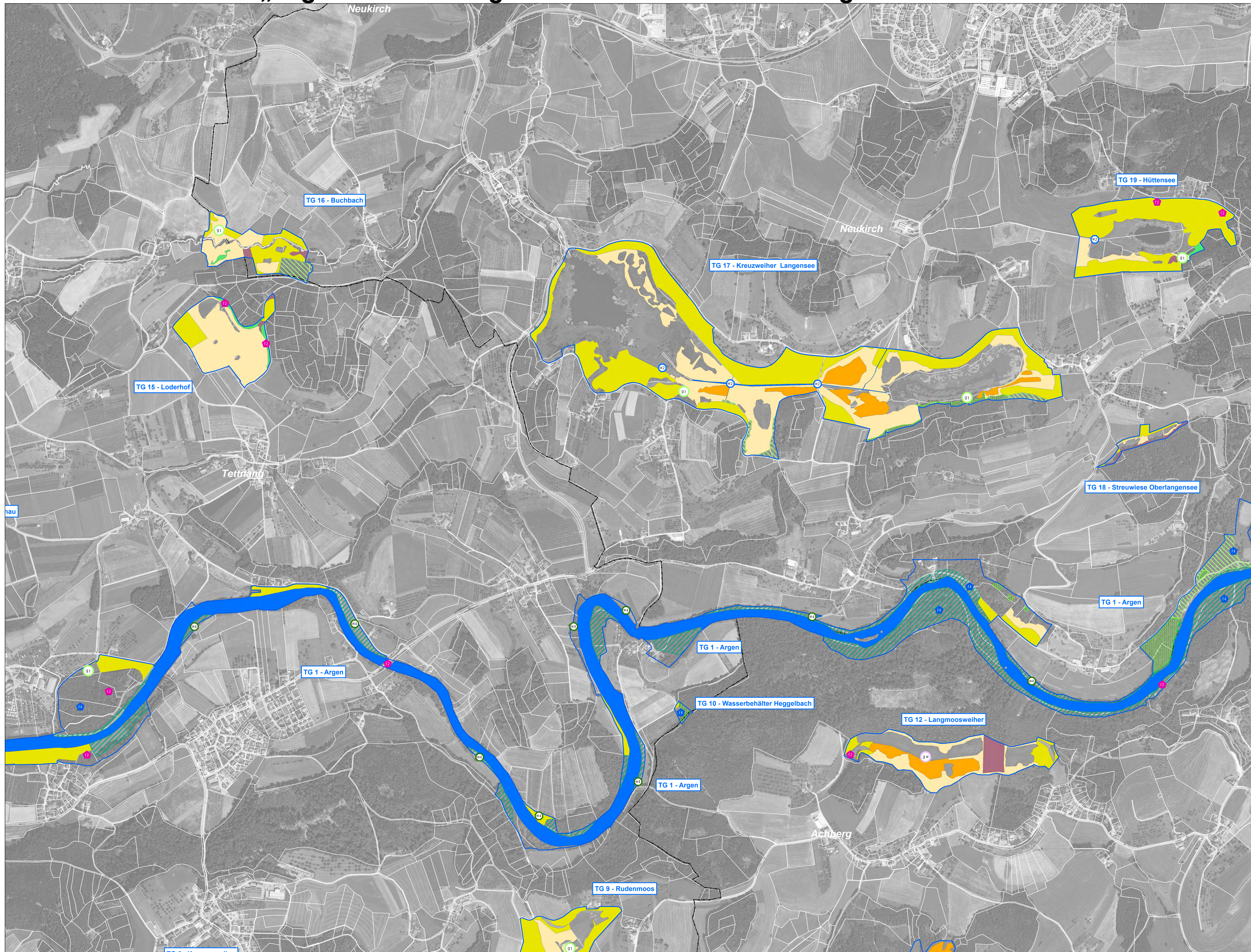


Natura 2000-Managementplan FFH-Gebiet 8323-311 „Argen und Feuchtgebiete bei Neukirch und Langnau“



Legende

Grenzen

- FFH-Gebiet 8323-311 „Argen und Feuchtgebiete bei Neukirch und Langnau“
- TG = Teilgebiet des FFH-Gebiets
- Gemeindegrenzen
- Flurstücke (ALK) (mit Flurstücksnummern)

Maßnahmen zur Entwicklung von Lebensraumtypflächen und Lebensstätten von Arten nach Anhang II der FFH-Richtlinie

Maßnahmen zur Verbesserung von Offenland-Flächen

- m1: Wiederaufnahme einer regelmäßigen Mahd
- m2: Anlage wechselnder Brachestreifen bei der Herbstmahd
- g2: Rodung
- ex: Förderung der naturschutzfachlichen Qualität durch Extensivierung der Bewirtschaftung
- bw: Nährstoffzug durch Winterbeweidung
- g1: Zurücknahme von Gehölzen an Bestandsrändern
- g* : Anhebung des Grundwasserspiegels

Maßnahmen zur Verbesserung von Gewässern und ihrem direkten Umfeld

- w1: Erhöhung der Flusssdynamik, Gewässerrenaturierung
- au: Schaffung ausethlicher Strukturen
- w2: Verbesserung der Gewässerdurchgängigkeit
- w3: Erweiterung von Gewässer-Randstreifen

Maßnahmen zur Verbesserung der Wald-Lebensräume und Gehölzbestände

- b1: Erhöhung des Strukturreichtums der Waldbestände und Waldränder
- b2: Waldbau zu Laubmischwald
- b3: Entnahme standortfremder Baumarten

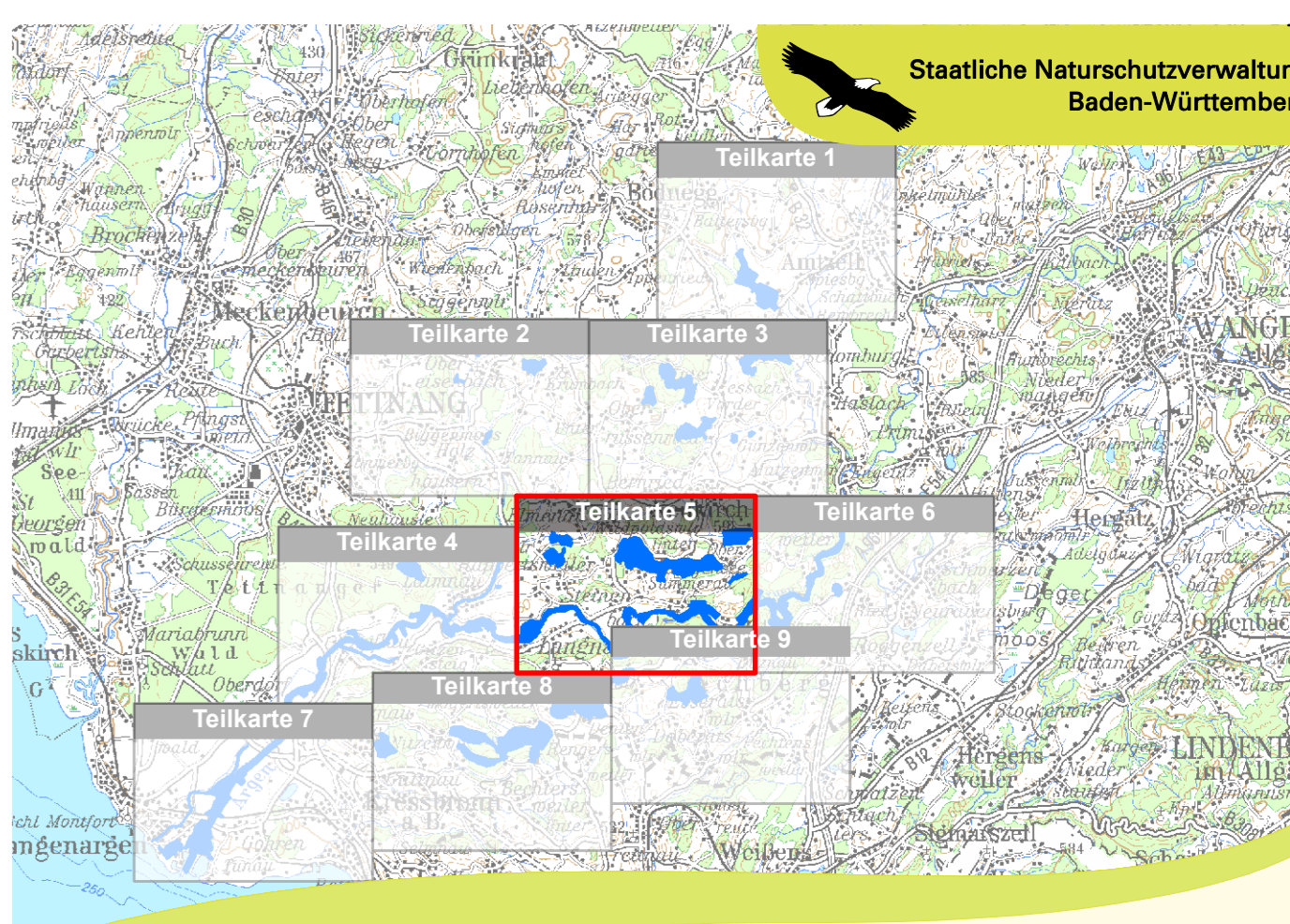
Maßnahmen zur Förderung einzelner Arten

- f1: Förderung Hirschkäfer
- f2: Förderung Fledermäuse
- f3: Förderung Bachmuschel
- f4: Schaffung weiterer Kleingewässer für Amphibien

Hinweis: Lebensraumtypen und Lebensstätten von Arten sind nur innerhalb des FFH-Gebietes dargestellt.

Grundlage:
 Orthophoto 1:8.000 (DOP)
 Topographische Karte 1:200.000 (TK200)
 Automatisches Liegenschaftskataster (ALK)
 © Landesamt für Geoinformation und Landesentwicklung Baden-Württemberg (LGL)
 www.lgl.bw.de; Az.: 2951.9-119

0 125 250 500 Meter



Natura 2000-Managementplan
FFH-Gebiet 8323-311 „Argen und Feuchtgebiete bei Neukirch und Langnau“

Karte 3.2.5: Entwicklungsmaßnahmen im FFH-Gebiet

Bearbeiter: Büro ArVe (S. Englmann, A. Buchholz)
Gezeichnet: U. Kohler (Büro ArVe)
Gefertigt: 6. Dezember 2017
Stand der Kartierung: 30. September 2013