

Natura 2000-Managementplan FFH-Gebiet 8323-311 „Argen und Feuchtgebiete bei Neukirch und Langnau“



- Legende**
- Grenzen**
- FFH-Gebiet 8323-311 „Argen und Feuchtgebiete bei Neukirch und Langnau“
 - Gemeindegrenzen
 - Flurstücke (ALK) (mit Flurstücksnummern)
 - TG = Teilgebiet des FFH-Gebiets

Maßnahmen zum Erhalt des Erhaltungszustandes von Lebensraumbereichen und Lebensstätten von Arten nach Anhang II der FFH-Richtlinie

- Maßnahmen zur Behandlung von Offenland-Flächen**
- M1: Sommermahd von Magerrasen und Brennen
 - M2: Herbstmahd von Moorflächen und Pfeifengraswiesen
 - M3: Herbstmahd von Moorflächen und Pfeifengraswiesen mit Artenschutzaspekten
 - M4: Bewirtschaftung von magerem Grünland
 - MO: Optimierung bzw. Wiedereinführung der Grünlandnutzung
 - M5: Pflegemahd der Verlandungsriehrte und Schneid-Riede
 - GE: Erstpflege und Gehölzrückdrängung
 - VN: Verhinderung von Nährstoffeinträgen
 - RW: Regulierung von Grundwasserständen
 - ZR: Zurückdrängung von Neophyten und Problemplantzen

- Maßnahmen zur Behandlung von Gewässern und ihrem direktem Umfeld**
- FN: Erhalt der naturnahen Fließgewässerdynamik und Wasserqualität
 - FU: Fließgewässerunterhaltung mit Artenschutzaspekten
 - FD: Förderung der Durchgängigkeit der Fließgewässer für Fische und Krebse

- Maßnahmen zur Behandlung von Wald und Gehölzbeständen**
- B1: Naturnahe Waldwirtschaft
 - B2: Erhalt eines hohen Strukturreichtums der Waldbestände und Waldränder
 - B3: Erhalt einer natürlichen Hangdynamik
 - B4: Erhalt des Wasserhaushalts Quelliger und bodennasser Standorte

- Maßnahmen zur Sicherung von Populationen und Lebensstätten**
- BM: Artenschutzmaßnahme Bachmuschel
 - OK: Offenhaltung von Kleingewässern
 - HA: Artenschutzmaßnahme Helm-Azurjungfer
 - SK: Artenschutzmaßnahme Steinkrebs
 - HK: Erhalt und Förderung besonderer Altelichen als Hirschkäferhabitate
 - ES: Erhalt von Streuobst-Beständen als Nahrungshabitate der Fledermäuse

- Sonstige Maßnahmen**
- KM: Keine Maßnahmen

Maßnahmen, die sich auf alle Flächen der FFH-Kulisse beziehen und nur in Einzelfällen auch kartographisch dargestellt sind

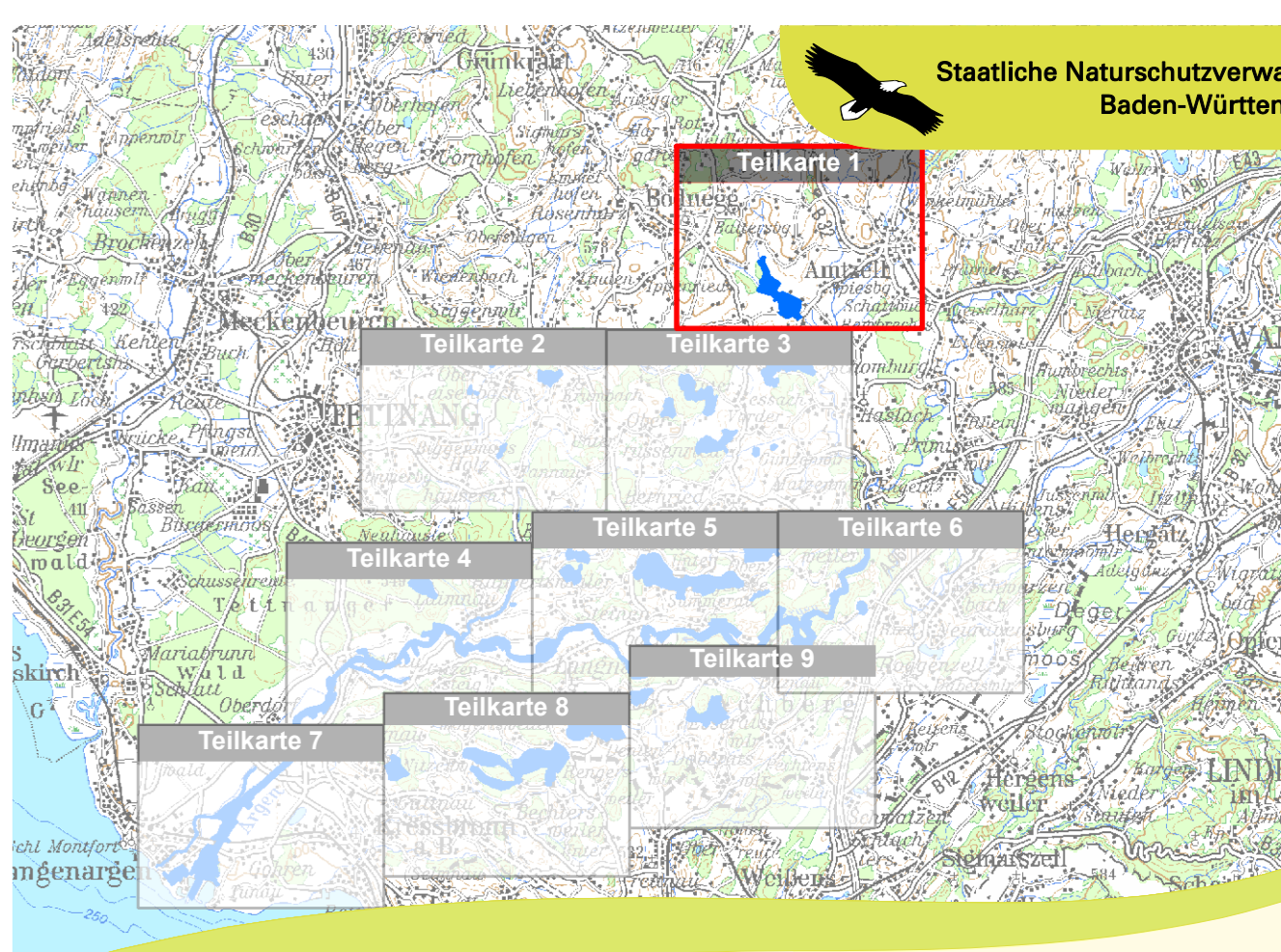
NEQ: Zurückdrängung von Neophyten und Problemplantzen
 VN: Verhinderung von Nährstoffeinträgen
 BA: Beseitigung von Ablagerungen und Unrat

Hinweis: Lebensraumtypen und Lebensstätten von Arten sind nur innerhalb des FFH-Gebietes dargestellt.

Grundlage:
 Orthophoto 1:8.000 (DOP)
 Topographische Karte 1:200.000 (TK200)
 Automatisches Liegenschaftskataster (ALK)
 © Landesamt für GeoInformation und Landesentwicklung Baden-Württemberg (LGL)
 www.lgl.bw.de/AZ_28518-119

0 125 250 500 Meter

N



Natura 2000-Managementplan
FFH-Gebiet 8323-311 „Argen und Feuchtgebiete bei Neukirch und Langnau“

Karte 3.1.1: Erhaltungsmaßnahmen im FFH-Gebiet

Bearbeiter: Büro ArVe (S. Englmann, A. Buchholz)
Gezeichnet: U. Kohler (Büro ArVe)
Gefertigt: 6. Dezember 2017
Stand der Kartierung: 30. September 2013